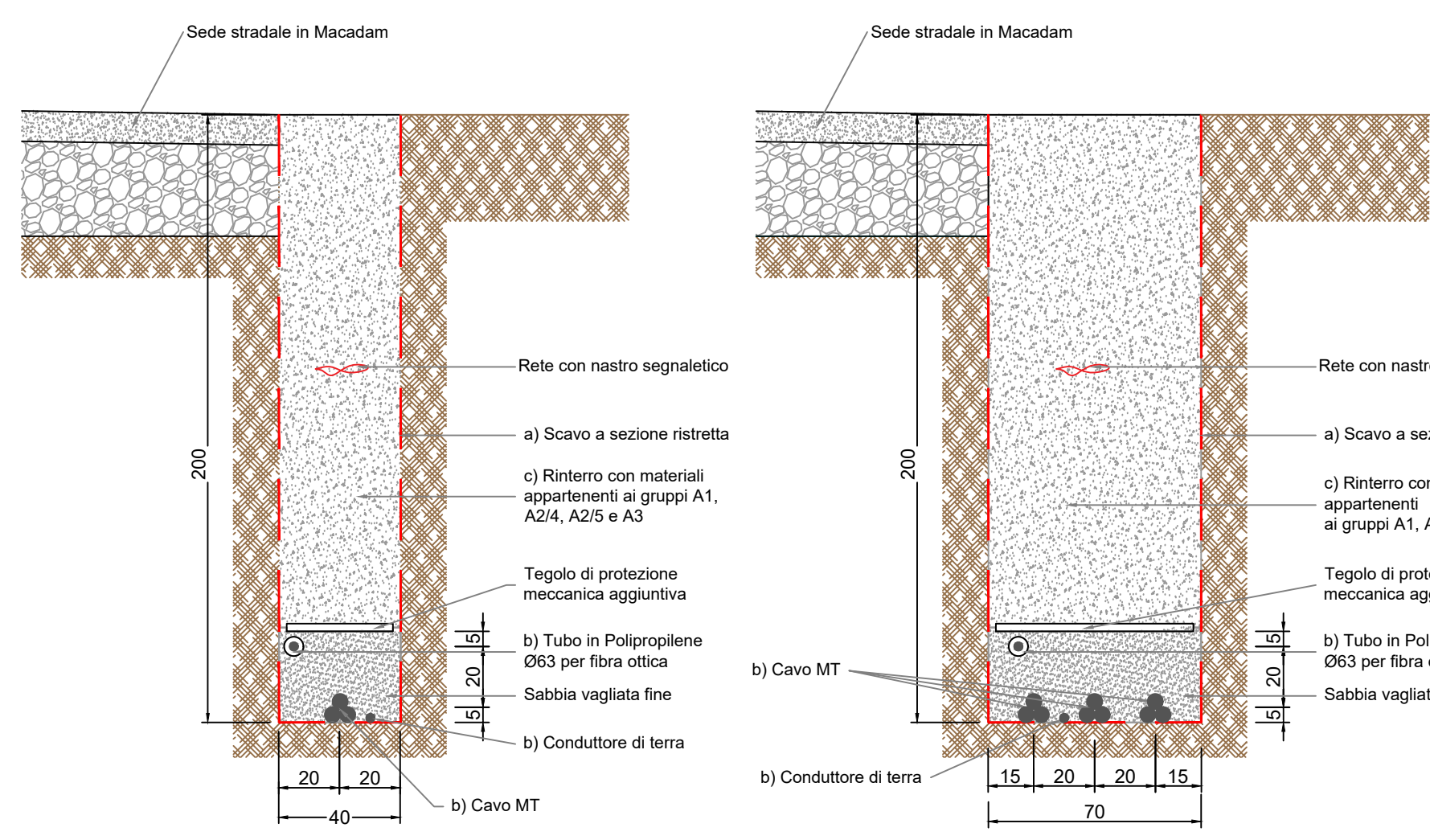


**TIPOLOGIA 1.1: Elettdotro in banchina di strada esistente con pavimentazione naturale**

**ELENCO LAVORAZIONI**

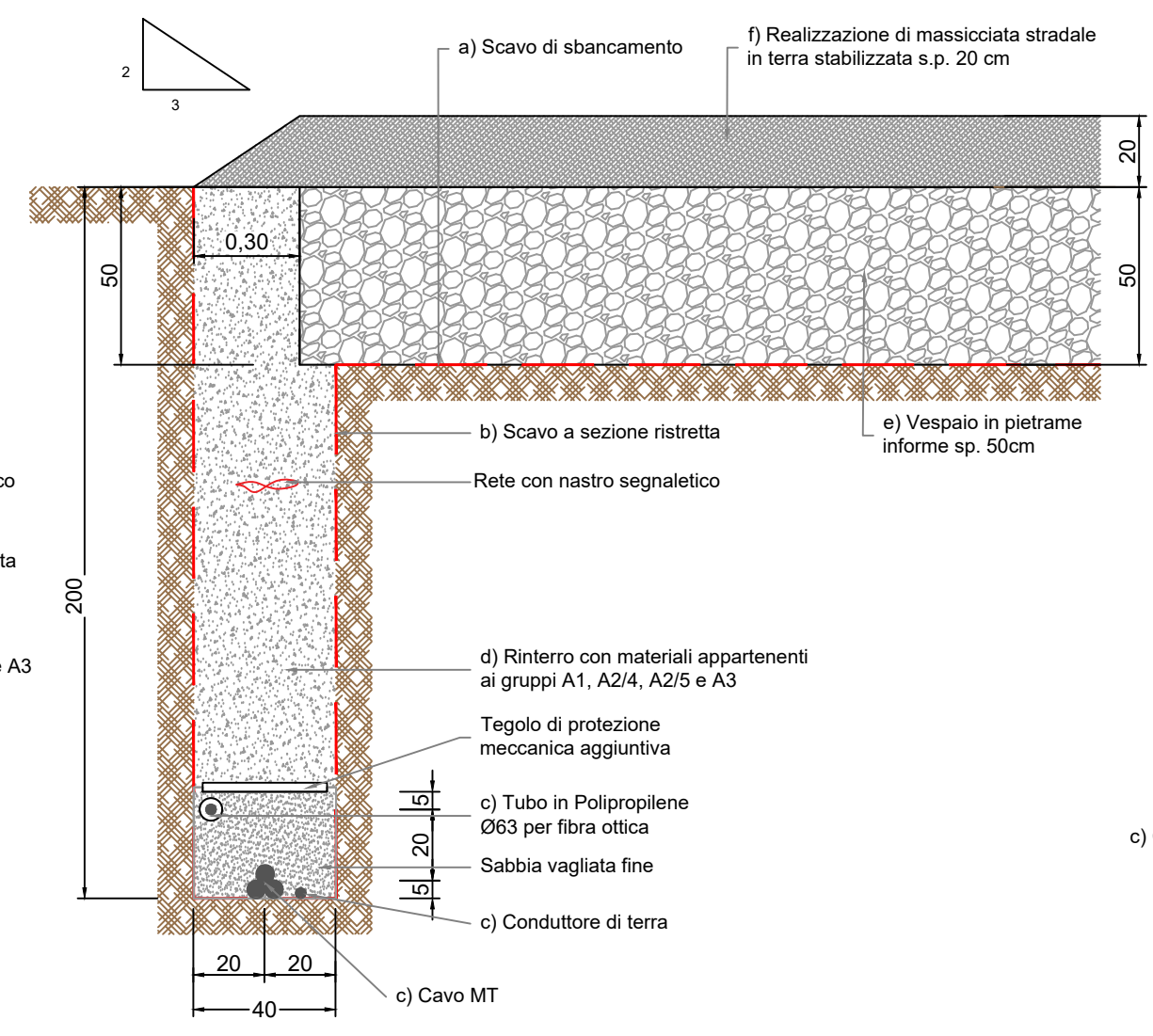
- a) Scavo a sezione ristretta per la posa dell'elettdotro (h = 200 cm);
- b) Posa elettdotro;
- c) Rientro del cavo tramite strato di sabbia, tegolo protettivo e materiali appartenenti ai gruppi A1, A2/4, A2/5 e A3.



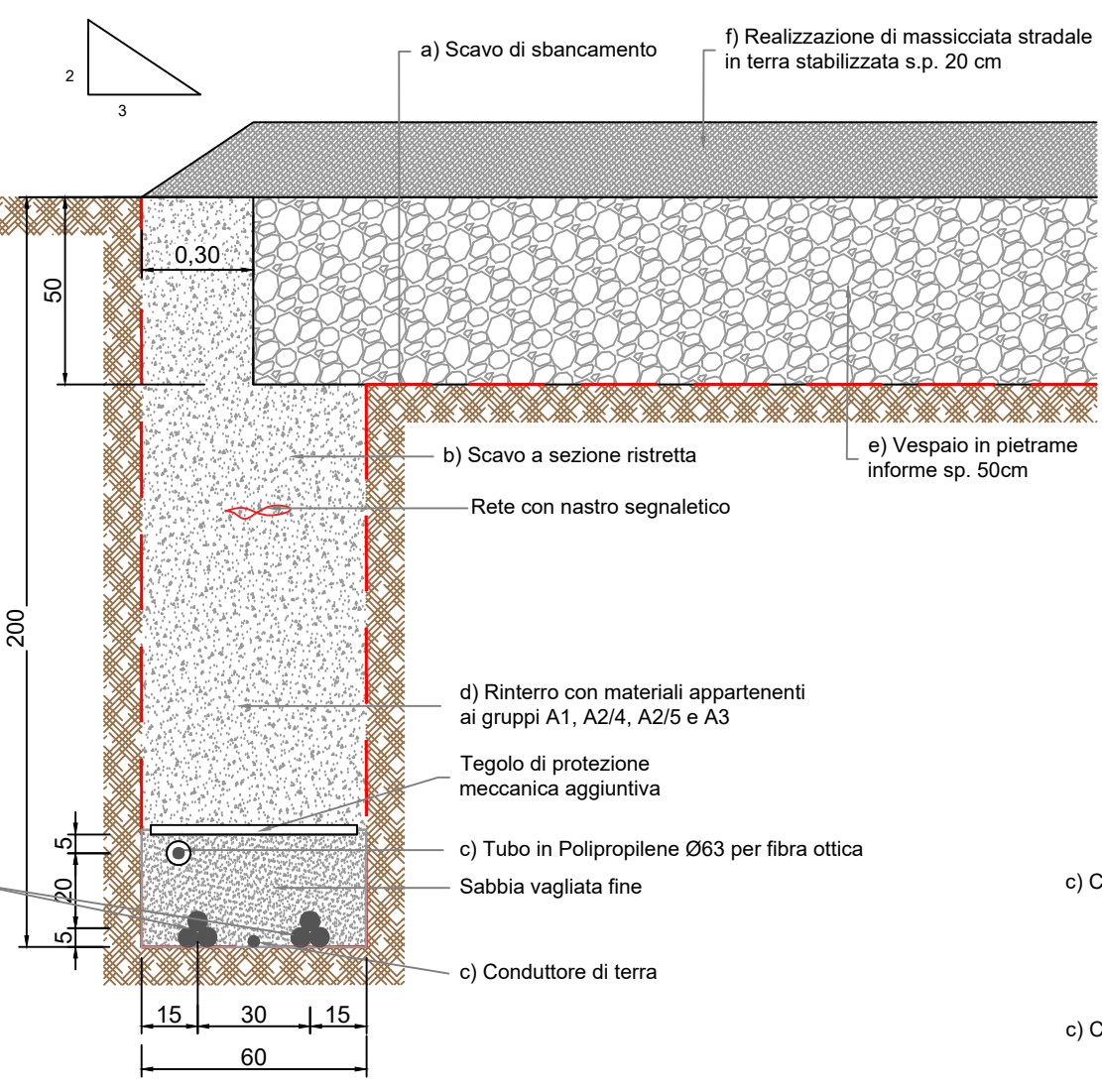
**TIPOLOGIA 1.2: Elettdotro in banchina di strada esistente con pavimentazione naturale**

**ELENCO LAVORAZIONI**

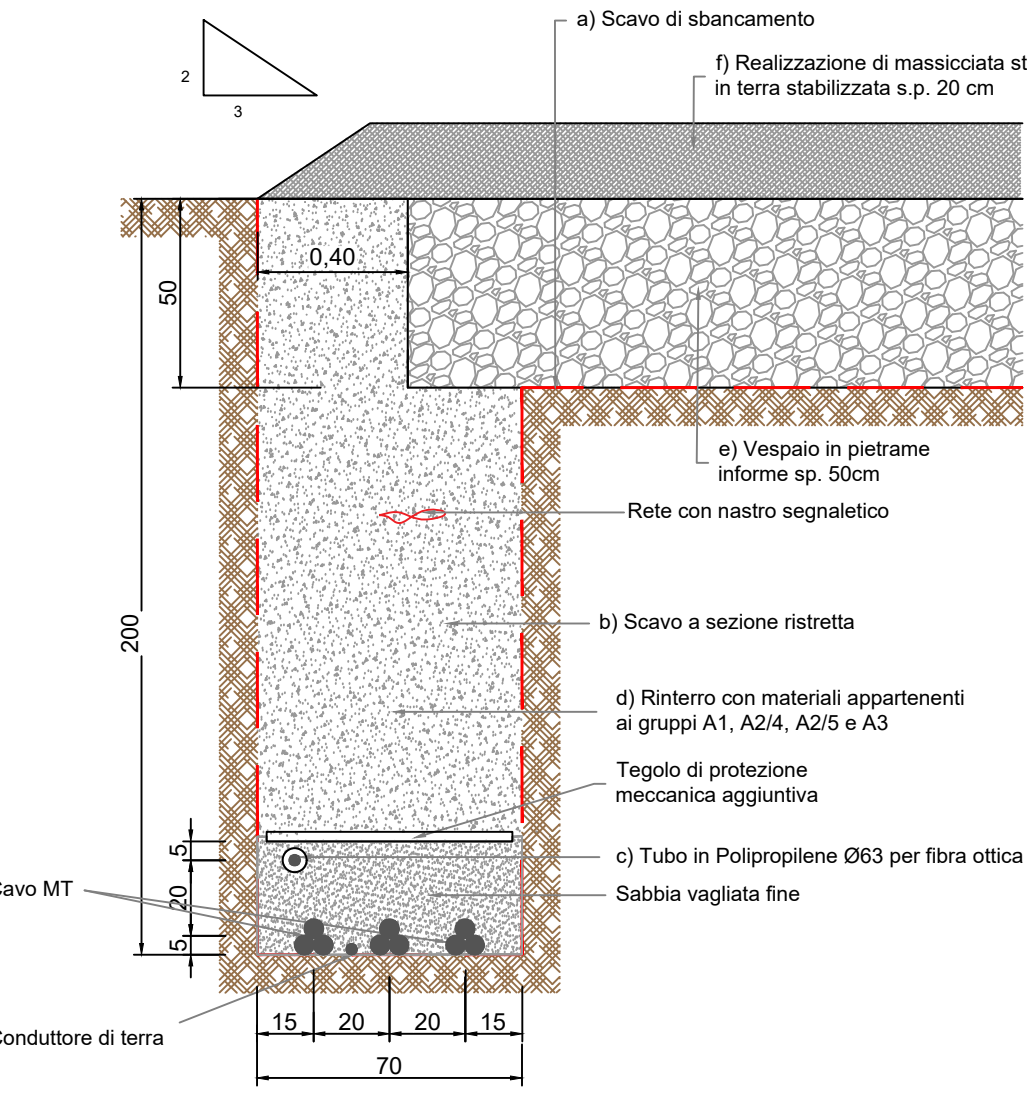
- a) Scavo di sbancamento per una profondità di circa 50 cm e compattazione fondo scavo
- b) Scavo a sezione ristretta per la posa dell'elettdotro (h = 200 cm);
- c) Posa elettdotro;
- d) Rientro del cavo tramite strato di sabbia, tegolo protettivo e materiali appartenenti ai gruppi A1, A2/4, A2/5 e A3.
- e) Realizzazione di vespajo in pietraeme inforno sp. 50cm;
- f) Realizzazione di pavimentazione stradale in misto granulometrico stabilizzato sp. 20 cm



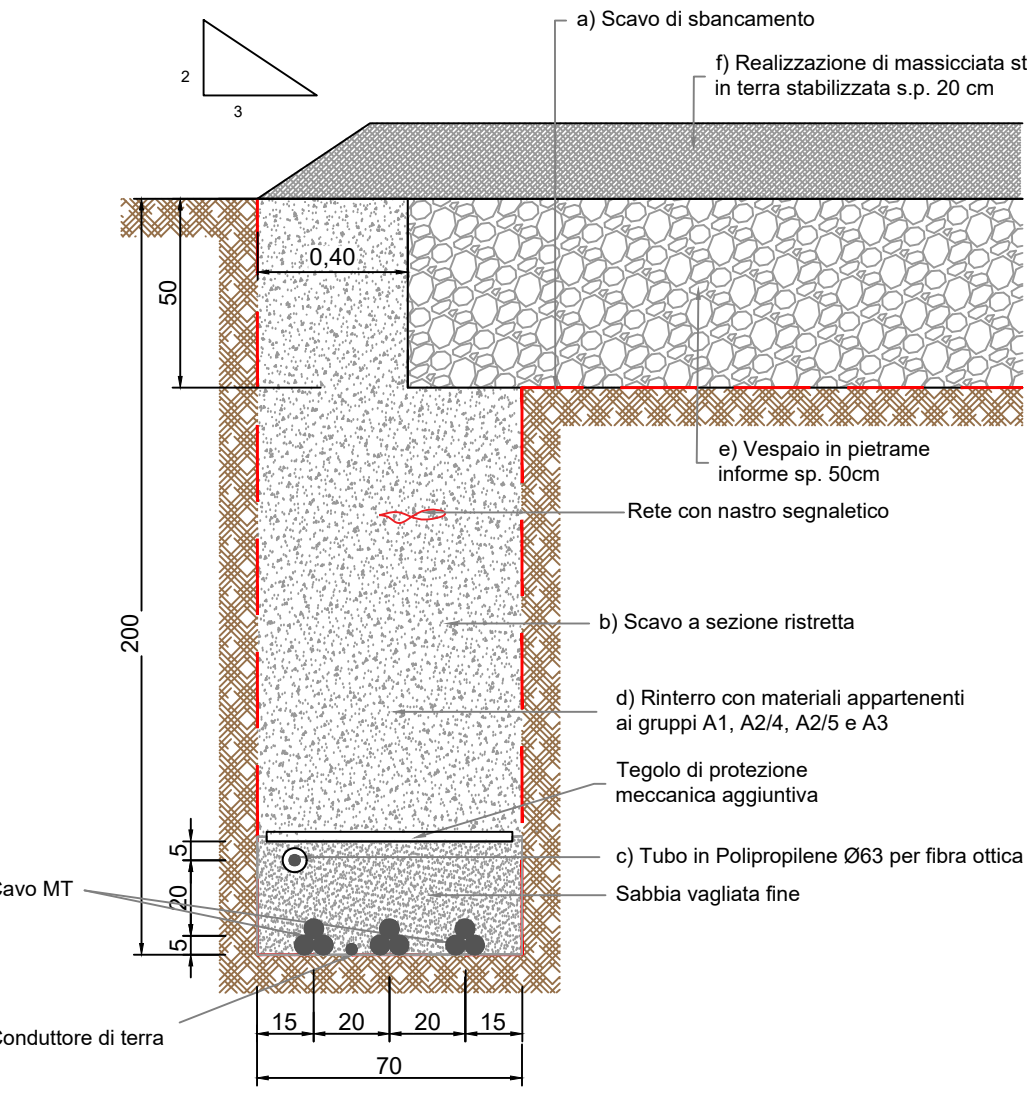
**TIPOLOGIA 3.1: Elettdotro in banchina viabilità parco**



**TIPOLOGIA 3.2: Elettdotro in banchina viabilità parco**



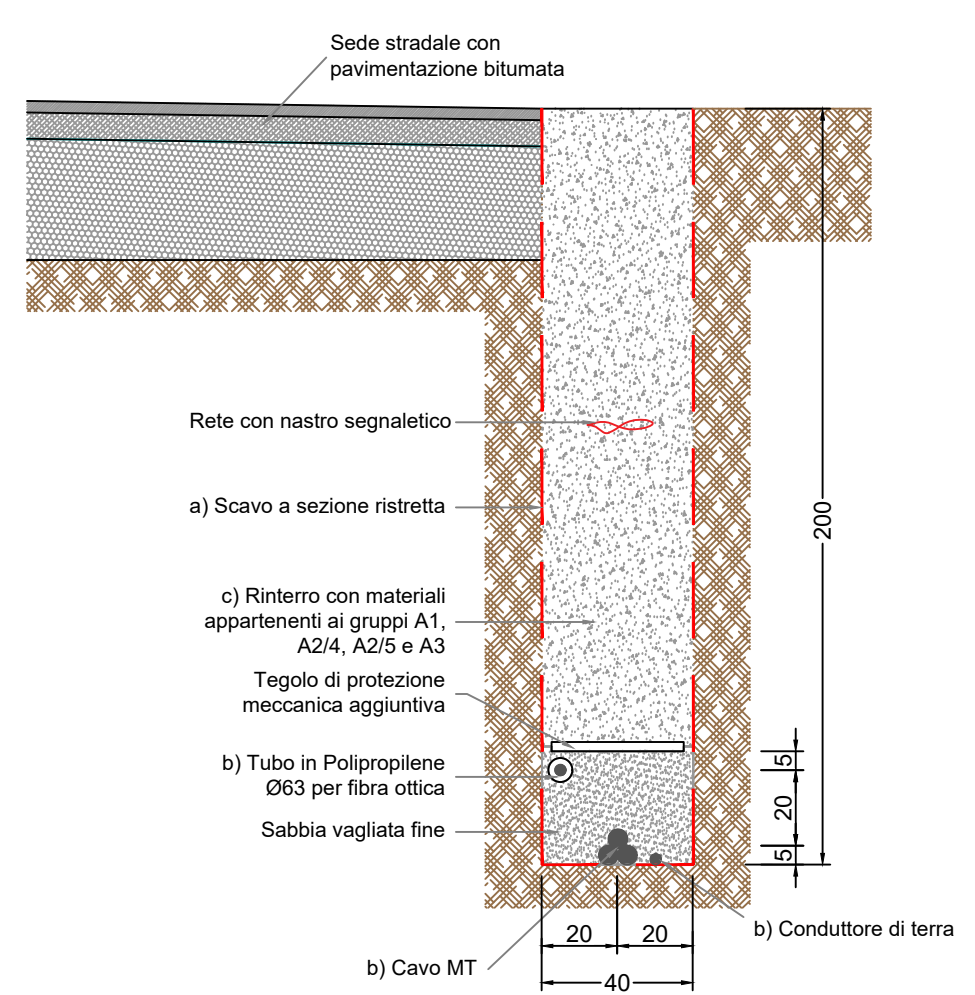
**TIPOLOGIA 3.3: Elettdotro in banchina viabilità parco**



**TIPOLOGIA 2.1 Elettdotro in banchina di strada esistente in conglomerato bituminoso**

**ELENCO LAVORAZIONI**

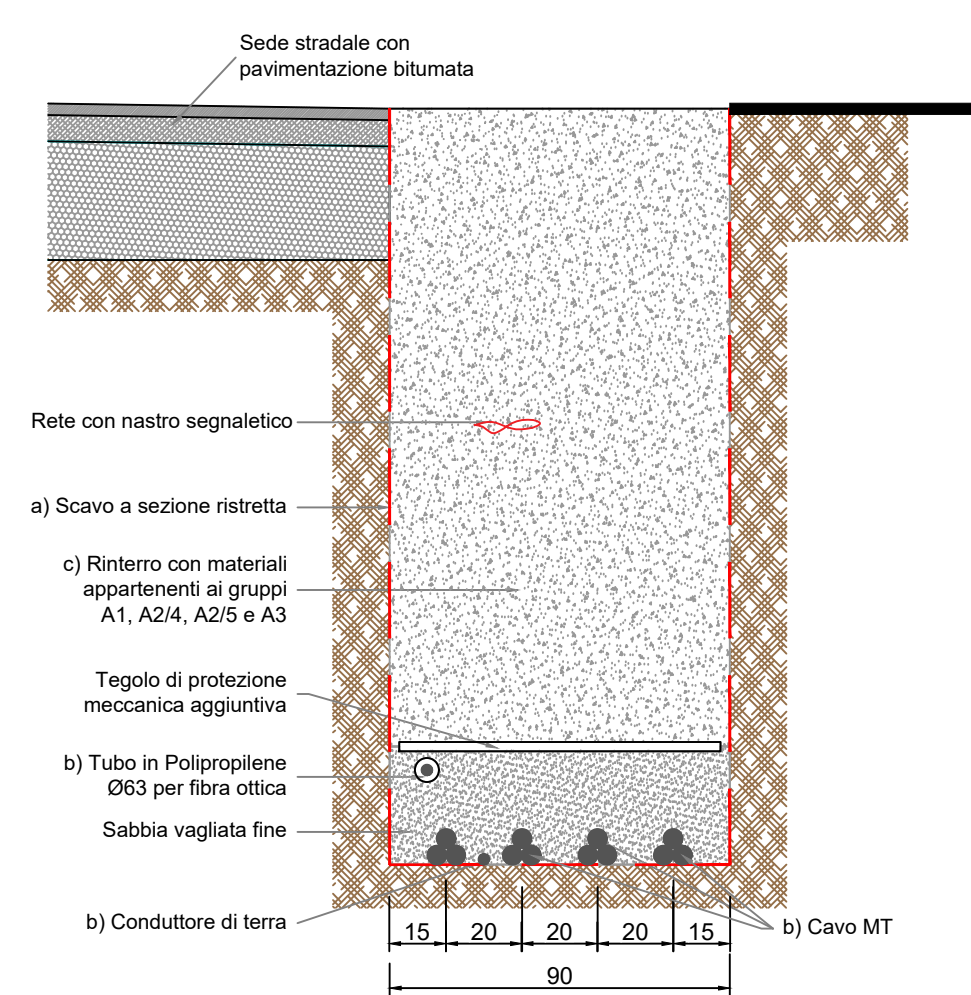
- a) Scavo a sezione ristretta per la posa dell'elettdotro (h = 200 cm);
- b) Posa elettdotro;
- c) Rientro del cavo tramite strato di sabbia, tegolo protettivo e materiali appartenenti ai gruppi A1, A2/4, A2/5 e A3.



**TIPOLOGIA 2.2: Elettdotro in banchina di strada esistente in conglomerato bituminoso**

**ELENCO LAVORAZIONI**

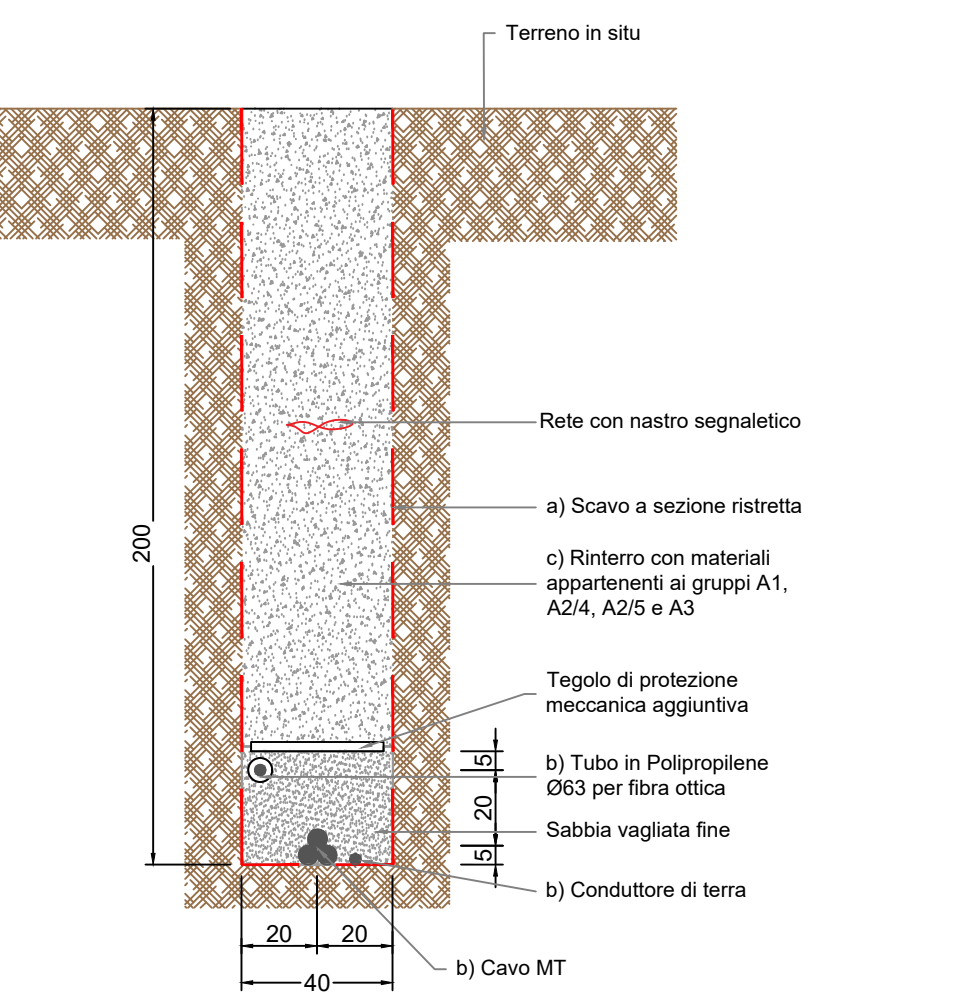
- a) Scavo a sezione ristretta per la posa dell'elettdotro (h = 200 cm);
- b) Posa elettdotro;
- c) Rientro del cavo tramite strato di sabbia, tegolo protettivo e materiale vagliato proveniente dagli scavi.



**TIPOLOGIA 4.1: Elettdotro su sede propria**

**ELENCO LAVORAZIONI**

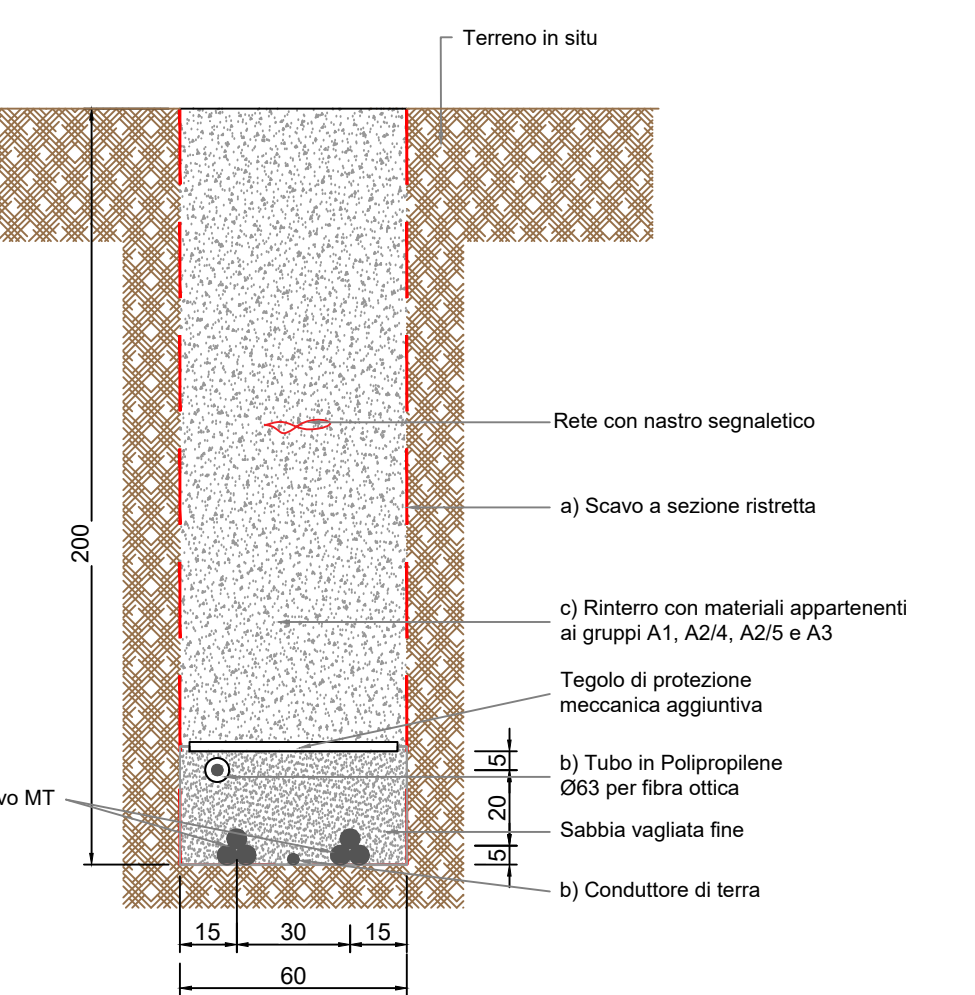
- a) Scavo a sezione ristretta per la posa dell'elettdotro (h = 200 cm);
- b) Posa elettdotro;
- c) Rientro del cavo tramite strato di sabbia, tegolo protettivo e materiale vagliato proveniente dagli scavi.



**TIPOLOGIA 4.2: Elettdotro su sede propria**

**ELENCO LAVORAZIONI**

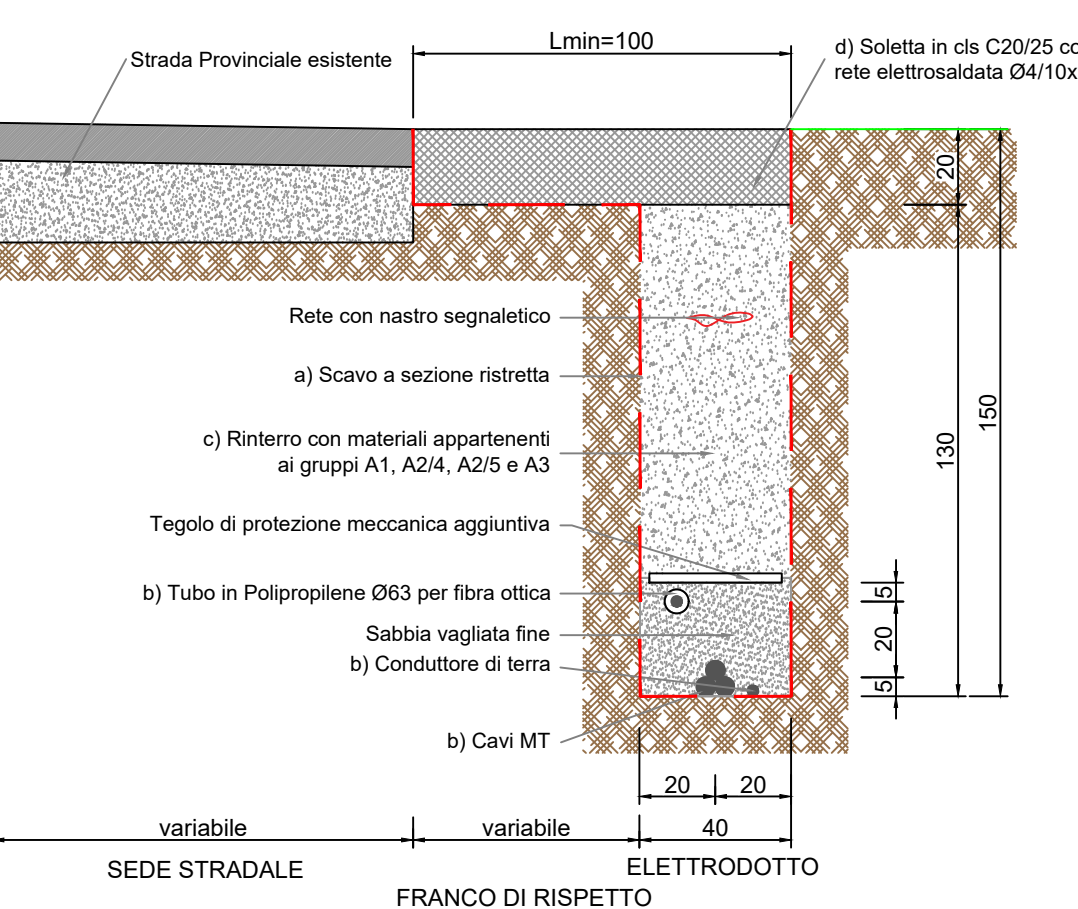
- a) Scavo a sezione ristretta per la posa dell'elettdotro (h = 200 cm);
- b) Posa elettdotro;
- c) Rientro del cavo tramite strato di sabbia, tegolo protettivo e materiale vagliato proveniente dagli scavi.



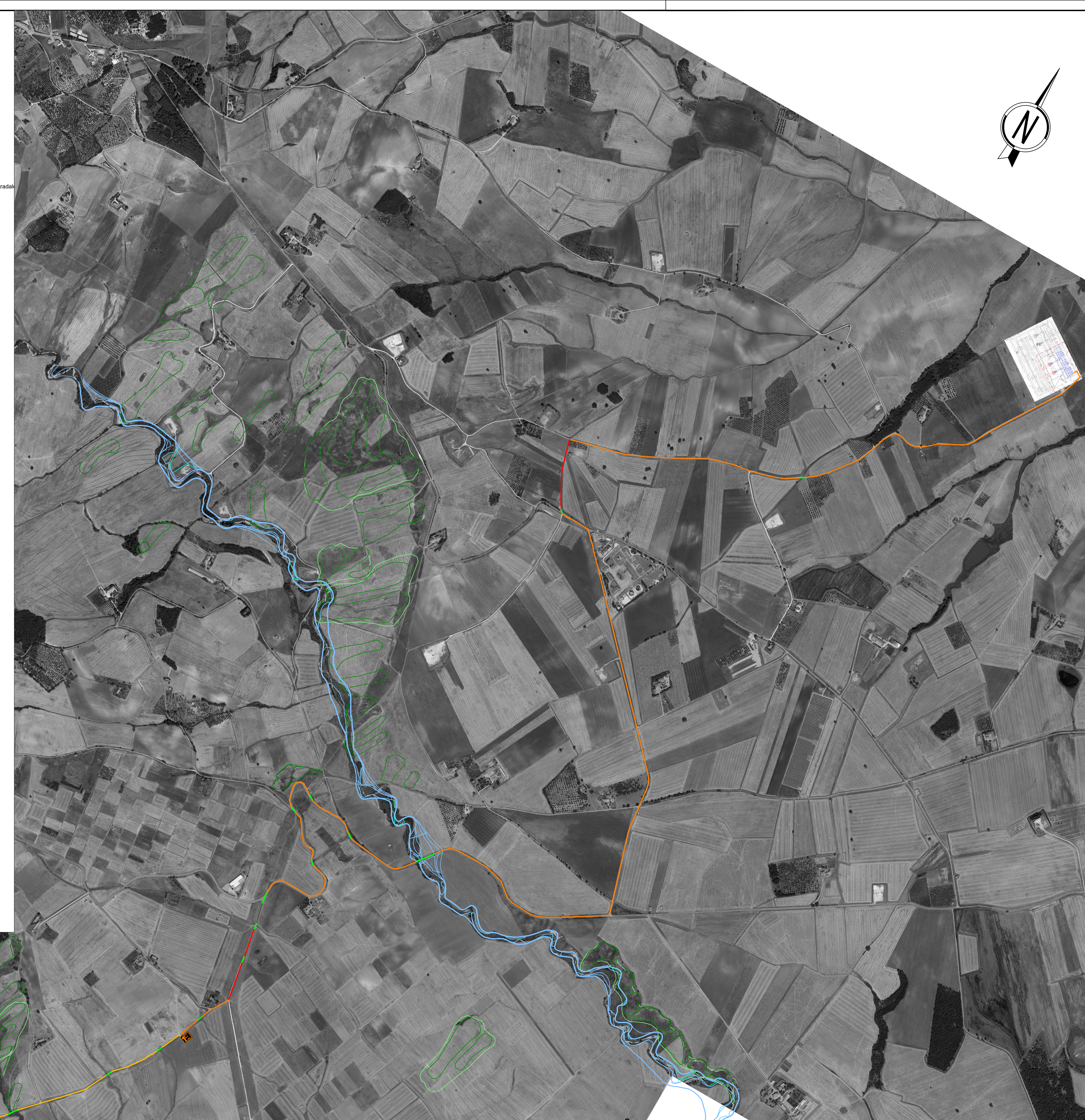
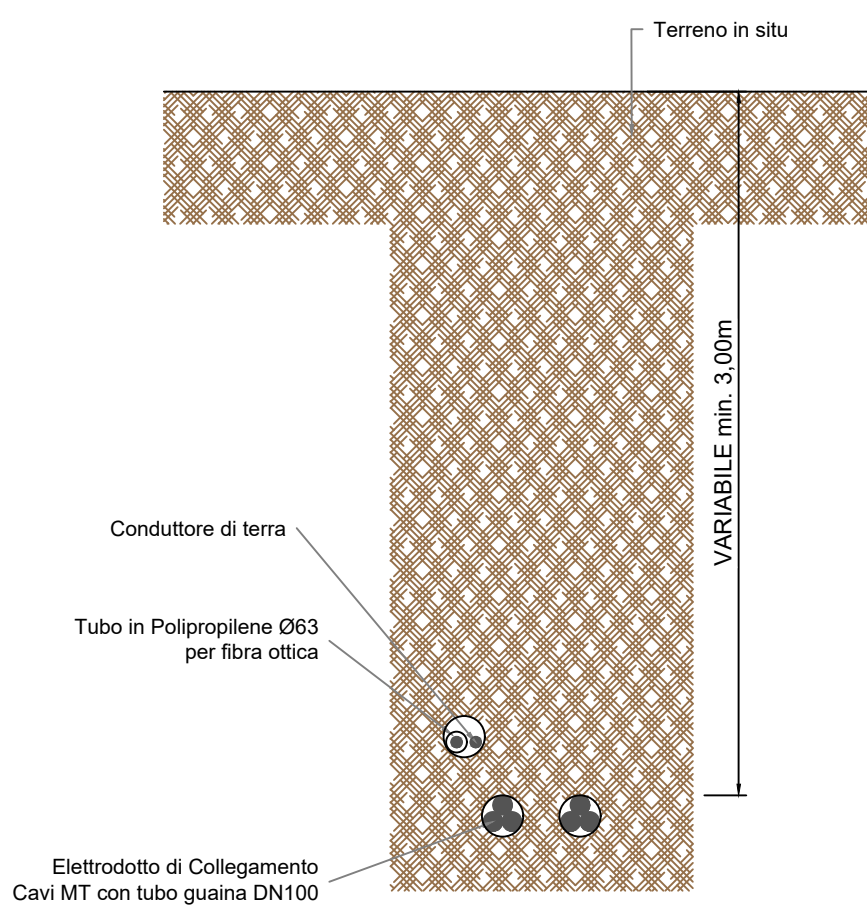
**TIPOLOGIA 5: Elettdotro in banchina di Strada Provinciale n.118**

**ELENCO LAVORAZIONI**

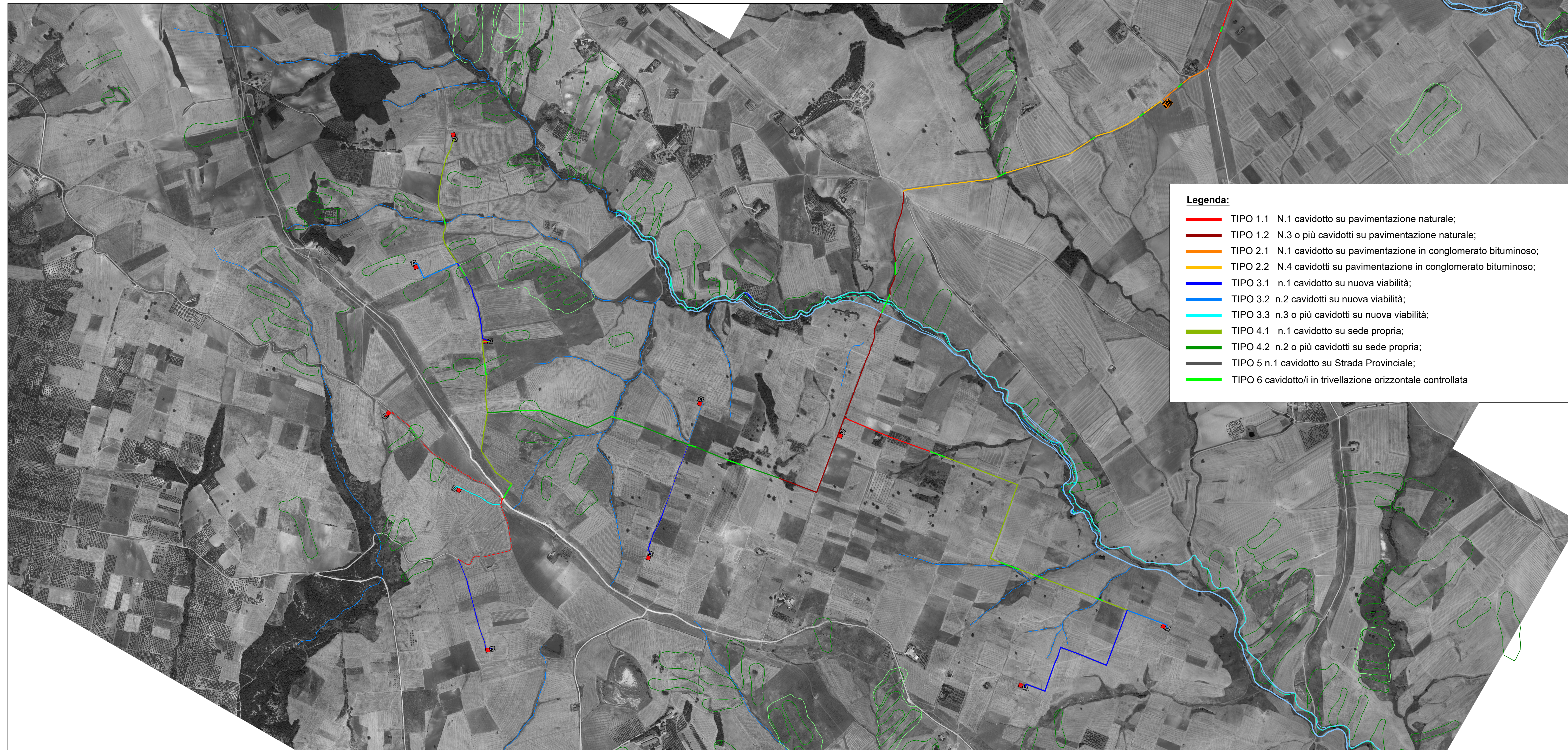
- a) Scavo a sezione ristretta per la posa dell'elettdotro (h = 150 cm);
- b) Posa elettdotro;
- c) Rientro del cavo tramite strato di sabbia, tegolo protettivo e materiale vagliato proveniente dagli scavi;
- d) Soletta in cls C20/25 con doppia rete elettrosaldata Ø4/10x10



**TIPOLOGIA 6: Elettdotro in trivellazione orizzontale controllata**



- Legenda:**
- TIPO 1.1 N.1 cavidotto su pavimentazione naturale;
  - TIPO 1.2 N.3 o più cavidotti su pavimentazione naturale;
  - TIPO 2.1 N.1 cavidotto su pavimentazione in conglomerato bituminoso;
  - TIPO 2.2 N.4 cavidotti su pavimentazione in conglomerato bituminoso;
  - TIPO 3.1 n.1 cavidotto su nuova viabilità;
  - TIPO 3.2 n.2 cavidotti su nuova viabilità;
  - TIPO 3.3 n.3 o più cavidotti su nuova viabilità;
  - TIPO 4.1 n.1 cavidotto su sede propria;
  - TIPO 4.2 n.2 o più cavidotti su sede propria;
  - TIPO 5 n.1 cavidotto su Strada Provinciale;
  - TIPO 6 cavidotti in trivellazione orizzontale controllata



**Fred.Olsen Renewables AS**

FRED. OLSEN RENEWABLES ITALY S.R.L.  
VIALE CASTRO PRETORIO 192 - 00195 ROMA (RM)

PROGETTO PER LA REALIZZAZIONE DI UN IMPIANTO PER LA PRODUZIONE DI ENERGIA MEDIANTE LO SFRUTTAMENTO DEL VENTO NEL TERRITORIO COMUNALE DI SAN GIULIANO DI PUGLIA (CB) E SANTA CROCE DI MAGLIANO (CB)

**PROGETTO DEFINITIVO**  
prima emissione: luglio 2021

REV. DATA DESCRIZIONE

PROGETTAZIONE ARCHITETTURA E PAESAGGIO

**Engeo**

via Valga c/o Fiera del Levante Pad.129 - BARI (BA)  
ing. Sebastiano GIUSTA - ing. Fabio PICCARELLO  
ing. Francesco SACCAROLA - geom. Raffaele TESTI

**IMPIANTI ELETTRICI**  
ing. Roberto DI MONTE

**GEOLOGIA**  
geol. Pietro PEPE

**ACUSTICA**  
ing. Francesco PAPEO

**ARCHEOLOGIA**  
dott.ssa architet. Domenica CARRASSO

**STUDIO PEDO-AGRONOMICO**  
dott.ssa Lucia PESCOLA - dr. Rocco LABADESSA

**ASPETTI FAUNISTICI**  
dott. nat. Fabio MASTROPASQUA

**PD.G. ELABORATI GRAFICI**  
EG.3.3 CAVIDOTTI  
EG.3.3 SEZIONI TIPO DI POSA  
scala 1:1.000 - 1:200

PROGETTO PER LA REALIZZAZIONE DI UN IMPIANTO PER LA PRODUZIONE DI ENERGIA MEDIANTE LO SFRUTTAMENTO DEL VENTO NEL TERRITORIO COMUNALE DI SAN GIULIANO DI PUGLIA (CB) E SANTA CROCE DI MAGLIANO (CB)

PROGETTO DEFINITIVO  
prima emissione: luglio 2021

PROGETTAZIONE ARCHITETTURA E PAESAGGIO