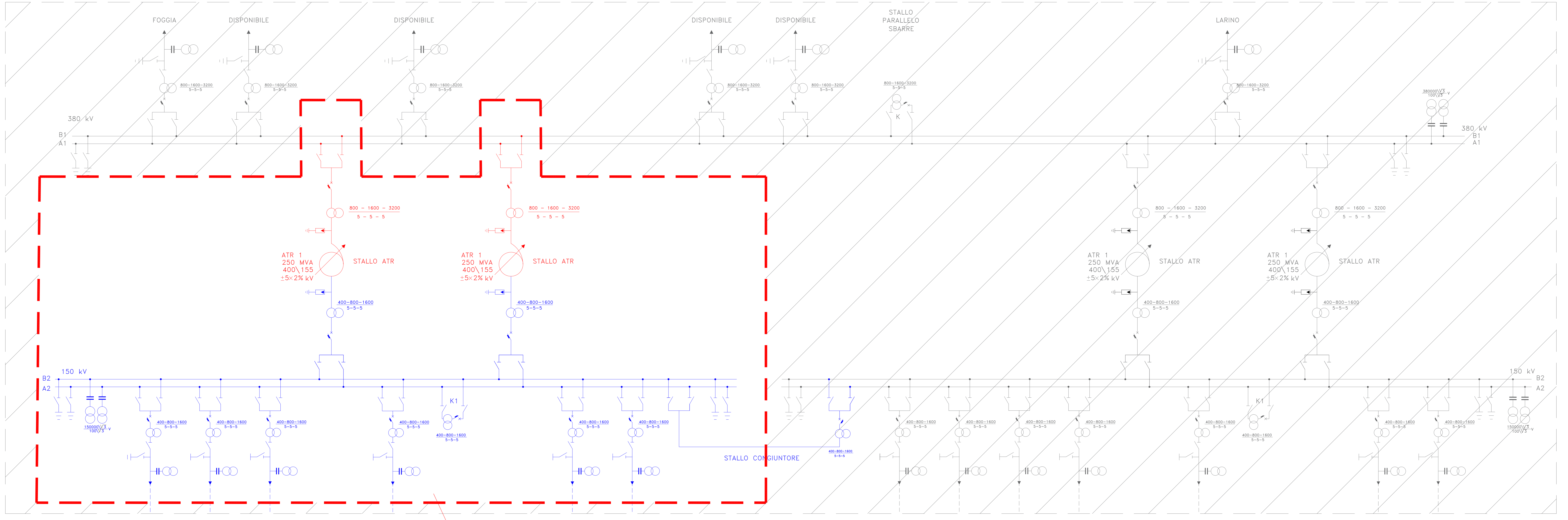


Stazione Elettrica 380/150kV "Rotello"

LEGENDA	
	INGRESSO TERMINAZIONE AT
	AUTOTRASFORMATORE
	INTERRUTTORE
	SEZIONATORE DI M.A.T.
	SEZIONATORE
	SEZIONATORE COMBINATO LINEA/TERRA
	SCARICATORE
	TRASFORMATORE DI CORRENTE
	TRASFORMATORE DI TENSIONE

LEGENDA	
	Nuova sezione 150 kV
	Nuova Sezione 380 kV
	Area esistente Stazione Elettrica

SEZIONE 380 kV



SEZIONE 150 kV

Ampliamento SE Rotello

01	02/07/2021	Emissione finale	SCS Ingegneria	SCS Ingegneria	SCS Ingegneria
00	19/05/2021	Prima emissione	SCS Ingegneria	SCS Ingegneria	SCS Ingegneria
REV.	DATE	DESCRIPTION	DRAWN	CHECKED	APPROVED
			PROJECT: IMPIANTO EOLICO DELLA POTENZA COMPLESSIVA 48 MW, COMUNE DI SERRACAPRIOLA (FG)		
			GRE.EEC.D.00.IT.W.15228.00.114.01		
CLASSIFICATION:		WIND FARM	FORMAT: A0	SCALE: 1:1	PLOT SCALE: 1 di 1
UTILIZATION SCOPE:		Progetto Ampliamento SE	TITLE: SCHEMA UNIFILARE GENERALE DELLE OPERE DI AMPLIAMENTO SE ROTELLO		
VALIDATION					
VALIDATED BY:	GROUP:	FUNCTION:	TITLE:	COUNTRY:	TCC:
VERIFIED BY:	PLANT:	SYSTEM:	PROGRESSIVE:	REVISION:	
COORDINATIONS:	GRE.EEC.D.00.IT.W.15228.00.114.01				