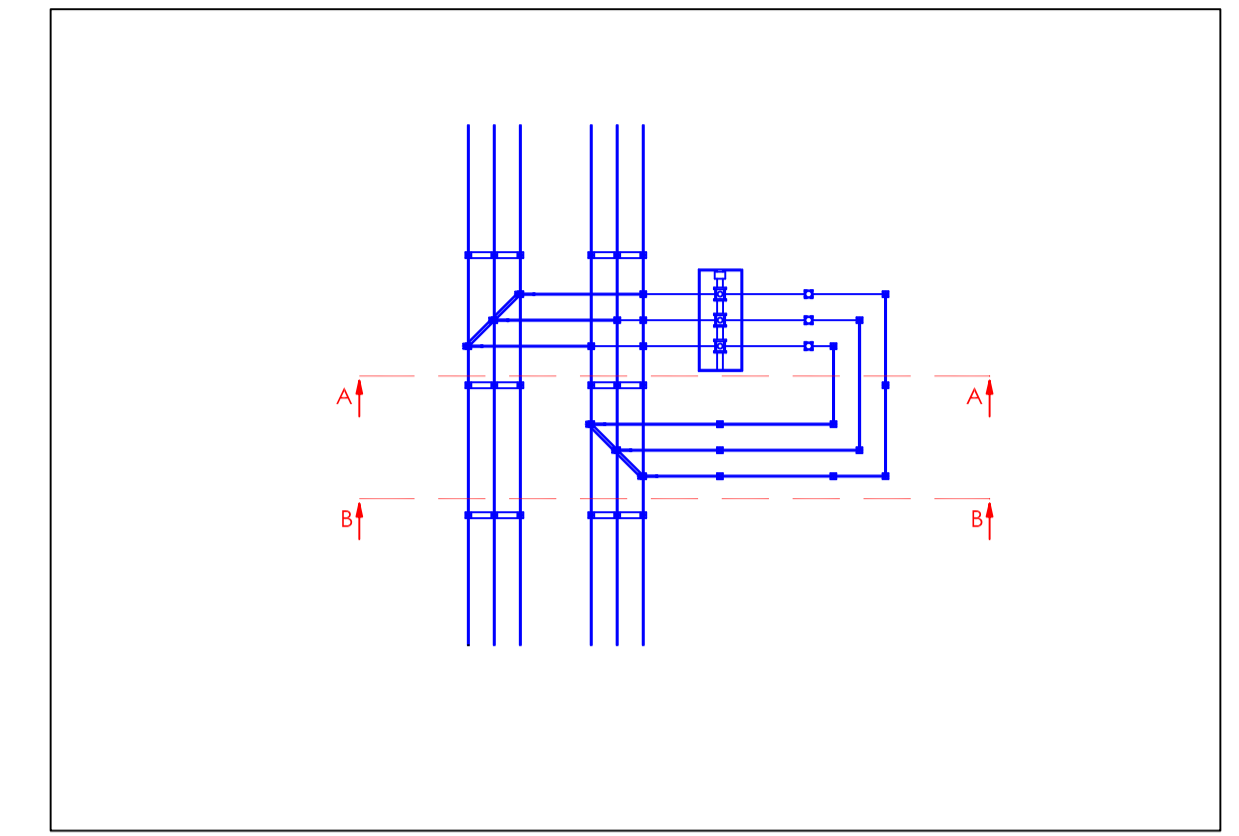
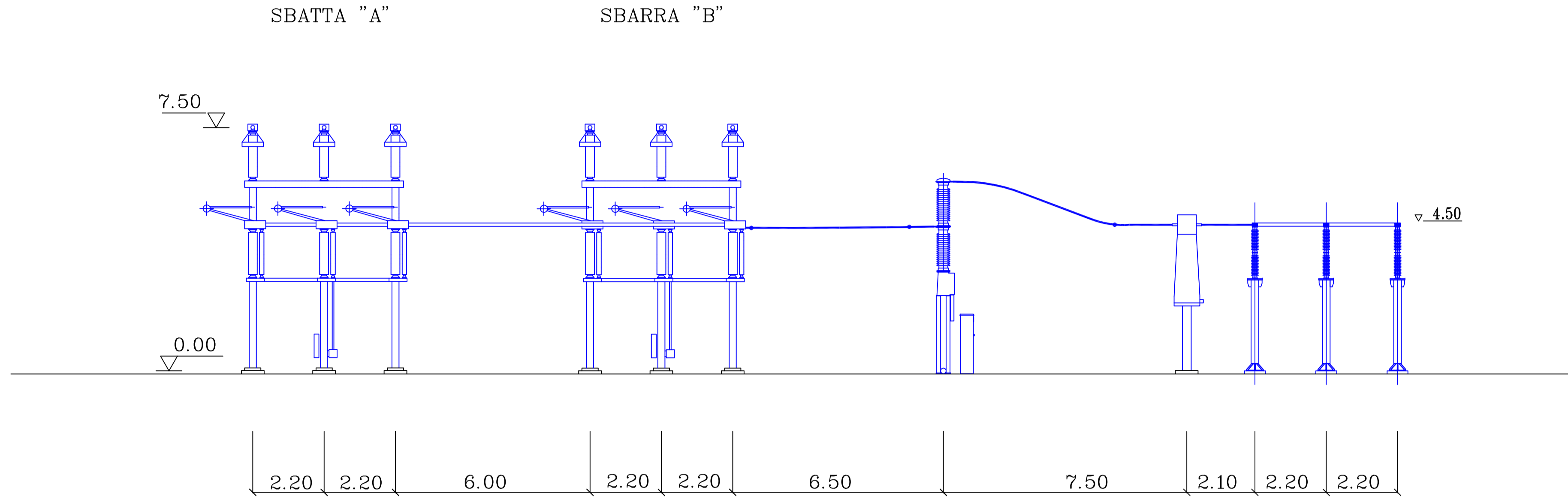


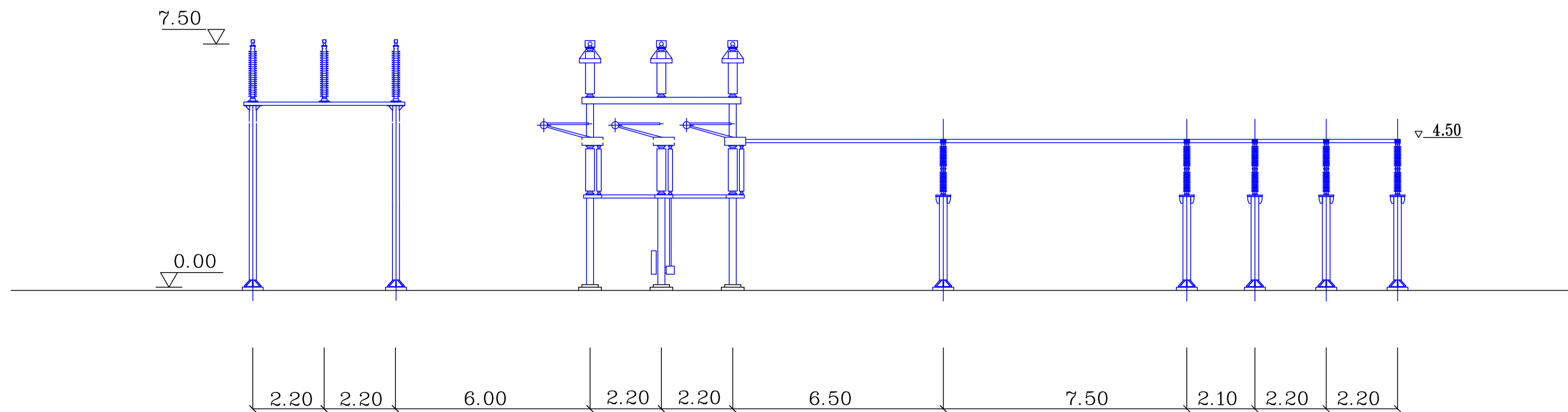
LEGENDA

Nuova sezione 150 kV

SEZIONE A-A scala 1:100



SEZIONE B-B scala 1:100



01	02/07/2021	Emissione finale	SCS Ingegneria D. Bufano	SCS Ingegneria S. Miccoli	SCS Ingegneria A. Sergi
00	08/06/2021	Prima emissione	SCS Ingegneria D. Bufano	SCS Ingegneria S. Miccoli	SCS Ingegneria A. Sergi
REV.	DATE	DESCRIPTION	PREPARED	CHECKED	APPROVED
			PROJECT: IMPIANTO EOLICO DELLA POTENZA COMPLESSIVA 48 MW, COMUNE DI SERRACAPRIOLA (FG)		
			FILE NAME: GRE.EEC.D.00.IT.W.15228.00.122.01		
CLASSIFICATION:		FORMAT:	SCALE:	PLOT SCALE:	SHEET:
WIND FARM		A2	1:100	1:1	1 di 1
UTILIZATION SCOPE:		TITLE:			
Progetto Ampliamento SE		Sezione Parallelo Sbarre 150 kV OPERE DI AMPLIAMENTO - SE ROTELLO			
VALIDATION					
VALIDATED BY:					
VERIFIED BY:					
COLLABORATORS:					
CODE					
GROUP	FUNCTION	TYPE	ISSUER	COUNTRY	TEC.
GRE	EEC	D	00	IT	W
PLANT					
SYSTEM					
PROGRESSIVE					
REVISION					
GREEECD00ITW152280012201					