



PROGETTO PER LA REALIZZAZIONE DI UN IMPIANTO PER LA PRODUZIONE DI ENERGIA MEDIANTE LO SFRUTTAMENTO DEL VENTO NEL TERRITORIO COMUNALE DI SAN GIULIANO DI PUGLIA (CB) E SANTA CROCE DI MAGLIANO (CB)

PROGETTO DEFINITIVO

prima emissione: luglio 2021

REV.	DATA	DESCRIZIONE:
1	mag 2022	

PROGETTAZIONE



via Volga c/o Fiera del Levante Pad.129 - BARI (BA)
ing. Sebanino GIOTTA - ing. Fabio PACCAPELO
ing. Francesca SACCAROLA - geom. Raffaella TISTI



ARCHITETTURA E PAESAGGIO

VIRUSDESIGN®
arch. Vincenzo RUSSO
via Puglie n.8 - Cerignola (FG)



IMPIANTI ELETTRICI

ing. Roberto DI MONTE



GEOLOGIA

geol. Pietro PEPE

ACUSTICA

ing. Francesco PAPEO

ARCHEOLOGIA

dr.ssa archeol. Domenica CARRASSO

DOMENICA CARRASSO
Via G. Marconi, 19
70017 PUTIGNANO (BA)
C. F. CRR DNC 89144 A148J
P. IVA 08131180724



STUDIO PEDO-AGRONOMICO

dr.ssa Lucia PESOLA - dr. Rocco LABADESSA



ASPETTI FAUNISTICI

dott. nat. Fabio MASTROPASQUA



SIA.ES. STUDI SPECIALISTICI

ES.7 ANALISI DEI RECETTORI SENSIBILI

ES.7.2 SCHEDE MONOGRAFICHE



SCHEDA MONOGRAFICHE

INDICE

1.1	MANUFATTO 1	1
1.2	MANUFATTO 2	1
1.3	MANUFATTO 3	2
1.4	MANUFATTO 4	2
1.5	MANUFATTO 5	3
1.6	MANUFATTO 6	3
1.7	MANUFATTO 7	4
1.8	MANUFATTO 8	4
1.9	MANUFATTO 9	4
1.10	MANUFATTO 10	5
1.11	MANUFATTO 11	5
1.12	MANUFATTO 12	6
1.13	MANUFATTO 13	6
1.14	MANUFATTO 14	7
1.15	MANUFATTO 15	7
1.16	MANUFATTO 16	8
1.17	MANUFATTO 17	8
1.18	MANUFATTO 18	8
1.19	MANUFATTO 19	9
1.20	MANUFATTO 20	9
1.21	MANUFATTO 21	9
1.22	MANUFATTO 22	10
1.23	MANUFATTO 23	10
1.24	MANUFATTO 24	10
1.25	MANUFATTO 25	11
1.26	MANUFATTO 26	11
1.27	MANUFATTO 27	12
1.28	MANUFATTO 28	12
1.29	MANUFATTO 29	13
1.30	MANUFATTO 30	13

SCHEDE MONOGRAFICHE

1.1 MANUFATTO 1



Coordinate geografiche UTM WGS84 33 NORD	Peculiarità del manufatto			
	est		nord	
	498.843,95		4.616.208,6	
DATI CATASTALI	Comune	Foglio	Particella	Categoria
	SAN GIULIANO DI PUGLIA	4	350	A/4 - D/10
TIPOLOGIA	ABITAZIONI POPOLARI - FABBRICATI RURALI			
ABITATO	SÌ			
ABITABILE	SÌ			
POTENZIALE RICETTORE	SÌ			
DISTANZA TURBINA PIÙ VICINA	2000m			

1.2 MANUFATTO 2



Coordinate geografiche UTM WGS84 33 NORD	Peculiarità del manufatto			
	est		nord	
	498.890,52		4.616.174,45	
DATI CATASTALI	Comune	Foglio	Particella	Categoria
	SAN GIULIANO DI PUGLIA	4	351	A/4 - C/6
TIPOLOGIA	ABITAZIONI POPOLARI - AUTORIMESSE SCUDERIE			
ABITATO	SÌ			
ABITABILE	SÌ			
POTENZIALE RICETTORE	SÌ			
DISTANZA TURBINA PIÙ VICINA	1980m			

SCHEDE MONOGRAFICHE

1.3 MANUFATTO 3



Coordinate geografiche UTM WGS84 33 NORD	Peculiarità del manufatto			
	est		nord	
	499.146,43		4.616.172,79	
DATI CATASTALI	Comune	Foglio	Particella	Categoria
	SAN GIULIANO DI PUGLIA	4	347	A/3 – D/10
TIPOLOGIA	ABITAZIONI ECONOMICHE – FABBRICATI RURALI			
ABITATO	SÌ			
ABITABILE	SÌ			
POTENZIALE RICETTORE	SÌ			
DISTANZA TURBINA PIÙ VICINA	1700m			

1.4 MANUFATTO 4



Coordinate geografiche UTM WGS84 33 NORD	Peculiarità del manufatto			
	est		nord	
	499.864,18		4.615.707,43	
DATI CATASTALI	Comune	Foglio	Particella	Categoria
	SAN GIULIANO DI PUGLIA	10	153	A/3 – A/4 – C/6 - D/10
TIPOLOGIA	ABITAZIONI ECONOMICHE/POPOLARI – SCUDERIE - FABBRICATI RURALI			
ABITATO	SÌ			
ABITABILE	SÌ			
POTENZIALE RICETTORE	SÌ			
DISTANZA TURBINA PIÙ VICINA	460m			

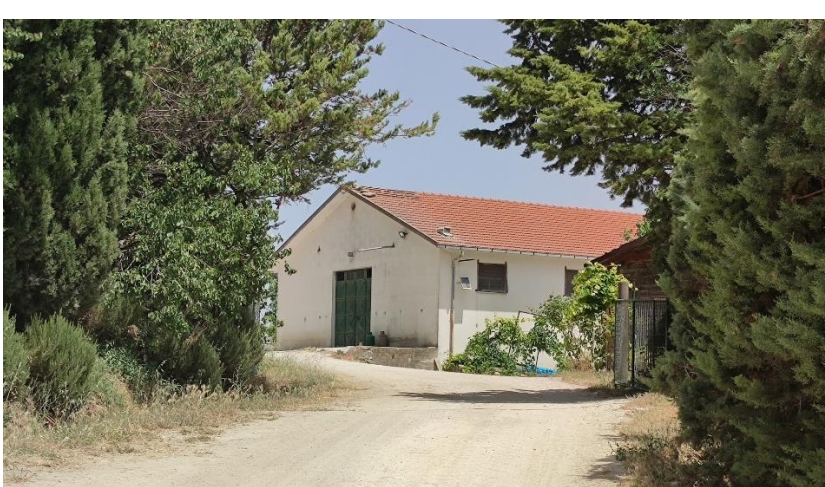
SCHEDE MONOGRAFICHE

1.5 MANUFATTO 5



Coordinate geografiche UTM WGS84 33 NORD	Peculiarità del manufatto			
	est		nord	
	500.380,41		4.615.641,47	
DATI CATASTALI	Comune	Foglio	Particella	Categoria
	SAN GIULIANO DI PUGLIA	10	150	A/2 – C/6
TIPOLOGIA	ABITAZIONI DI TIPO CIVILE – AUTORIMESSE SCUDERIE			
ABITATO	Sì			
ABITABILE	Sì			
POTENZIALE RICETTORE	Sì			
DISTANZA TURBINA PIÙ VICINA	580m			

1.6 MANUFATTO 6



Coordinate geografiche UTM WGS84 33 NORD	Peculiarità del manufatto			
	est		nord	
	500.492,90		4.615.693,16	
DATI CATASTALI	Comune	Foglio	Particella	Categoria
	SAN GIULIANO DI PUGLIA	11	39	A/3 – C/2 – C/6
TIPOLOGIA	ABITAZIONI DI TIPO ECONOMICO – DEPOSITO - AUTORIMESSE SCUDERIE			
ABITATO	Sì			
ABITABILE	Sì			
POTENZIALE RICETTORE	Sì			
DISTANZA TURBINA PIÙ VICINA	460m			

SCHEDE MONOGRAFICHE

1.7 MANUFATTO 7



Coordinate geografiche UTM WGS84 33 NORD	Peculiarità del manufatto			
	est		nord	
	500.521,85		4.615.141,05	
DATI CATASTALI	Comune	Foglio	Particella	Categoria
	SAN GIULIANO DI PUGLIA	10	165	A/4 – C/6
TIPOLOGIA	ABITAZIONI DI TIPO POPOLARE – AUTORIMESSE SCUDERIE			
ABITATO	SÌ			
ABITABILE	SÌ			
POTENZIALE RICETTORE	SÌ			
DISTANZA TURBINA PIÙ VICINA	455m			

1.8 MANUFATTO 8



Coordinate geografiche UTM WGS84 33 NORD	Peculiarità del manufatto			
	est		nord	
	499.279,42		4.614.463,91	
DATI CATASTALI	Comune	Foglio	Particella	Categoria
	SAN GIULIANO DI PUGLIA	19	158	A/4 – D/10
TIPOLOGIA	ABITAZIONI POPOLARI – FABBRICATI RURALI			
ABITATO	SÌ			
ABITABILE	SÌ			
POTENZIALE RICETTORE	SÌ			
DISTANZA TURBINA	1910m			

1.9 MANUFATTO 9



SCHEDE MONOGRAFICHE

Coordinate geografiche UTM WGS84 33 NORD	Peculiarità del manufatto			
	est		nord	
	499.119,84		4.614.704,45	
DATI CATASTALI	Comune	Foglio	Particella	Categoria
	SAN GIULIANO DI PUGLIA	19	151	A/4 - C/3
TIPOLOGIA	ABITAZIONI DI TIPO POPOLARE - LAVORATORIO ARTIGIANALE			
ABITATO	Sì			
ABITABILE	Sì			
POTENZIALE RICETTORE	Sì			
DISTANZA TURBINA PIÙ VICINA	1970m			

1.10 MANUFATTO 10



Coordinate geografiche UTM WGS84 33 NORD	Peculiarità del manufatto			
	est		nord	
	498.923,22		4.615.172,68	
DATI CATASTALI	Comune	Foglio	Particella	Categoria
	SAN GIULIANO DI PUGLIA	19	155	C/2
TIPOLOGIA	MAGAZZINI E LOCALI DI DEPOSITO			
ABITATO	NO			
ABITABILE	NO			
POTENZIALE RICETTORE	NO			
DISTANZA TURBINA	2080m			

1.11 MANUFATTO 11



Coordinate geografiche UTM WGS84 33 NORD	Peculiarità del manufatto			
	est		nord	
	499.346,726		4.614.398,88	
DATI CATASTALI	Comune	Foglio	Particella	Categoria
	SAN GIULIANO DI PUGLIA	19	86	FABB RURALE
TIPOLOGIA	FABBRICATO RURALE			
ABITATO	NO			
ABITABILE	NO			
POTENZIALE RICETTORE	NO			
DISTANZA TURBINA PIÙ VICINA	1960m			

SCHEDE MONOGRAFICHE

1.12 MANUFATTO 12



Coordinate geografiche UTM WGS84 33 NORD	Peculiarità del manufatto			
	est		nord	
	498.931,04		4.614.687,78	
DATI CATASTALI	Comune	Foglio	Particella	Categoria
	SAN GIULIANO DI PUGLIA	18	903	A/4 - C/2
TIPOLOGIA	ABITAZIONI DI TIPO POPOLARE - MAGAZZINI E LOCALI DI DEPOSITO			
ABITATO	SÌ			
ABITABILE	SÌ			
POTENZIALE RICETTORE	SÌ			
DISTANZA TURBINA PIÙ VICINA	2150m			

1.13 MANUFATTO 13



Coordinate geografiche UTM WGS84 33 NORD	Peculiarità del manufatto			
	est		nord	
	502.119,59		4.614.152,30	
DATI CATASTALI	Comune	Foglio	Particella	Categoria
	SAN GIULIANO DI PUGLIA	21	63	FABB DIRUTO
TIPOLOGIA	FABBRICATO DIRUTO			
ABITATO	NO			
ABITABILE	NO			
POTENZIALE RICETTORE	NO			
DISTANZA TURBINA PIÙ VICINA	445m			

SCHEDE MONOGRAFICHE

1.14 MANUFATTO 14



Coordinate geografiche UTM WGS84 33 NORD	Peculiarità del manufatto			
	est		nord	
	502.361,14		4.614.369,21	
DATI CATASTALI	Comune	Foglio	Particella	Categoria
	SAN GIULIANO DI PUGLIA	21	20	A/4 – D/10
TIPOLOGIA	ABITAZIONI POPOLARI – FABBRICATI RURALI			
ABITATO	Sì			
ABITABILE	Sì			
POTENZIALE RICETTORE	Sì			
DISTANZA TURBINA PIÙ VICINA	605m			

1.15 MANUFATTO 15



Coordinate geografiche UTM WGS84 33 NORD	Peculiarità del manufatto			
	est		nord	
	502.856,70		4.613.746,49	
DATI CATASTALI	Comune	Foglio	Particella	Categoria
	SAN GIULIANO DI PUGLIA	21	55	FABB RURALE
TIPOLOGIA	FABBRICATO RURALE			
ABITATO	NO			
ABITABILE	NO			
POTENZIALE RICETTORE	NO			
DISTANZA TURBINA PIÙ VICINA	555m			

SCHEDE MONOGRAFICHE

1.16 MANUFATTO 16



Coordinate geografiche UTM WGS84 33 NORD	Peculiarità del manufatto			
	est		nord	
	500.803,05		4.613.904,72	
DATI CATASTALI	Comune	Foglio	Particella	Categoria
	SANTA CROCE DI MAGLIANO	37	263	F/2
TIPOLOGIA	UNITÀ COLLABENTE			
ABITATO	NO			
ABITABILE	NO			
POTENZIALE RICETTORE	NO			
DISTANZA TURBINA PIÙ VICINA	895m			

1.17 MANUFATTO 17



Coordinate geografiche UTM WGS84 33 NORD	Peculiarità del manufatto			
	est		nord	
	501.198,58		4.616.681,24	
DATI CATASTALI	Comune	Foglio	Particella	Categoria
	SANTA CROCE DI MAGLIANO	37	249	A/3 - C/1 - D/10
TIPOLOGIA	ABITAZIONI ECONOMICHE – LOCALI COMMERCIALI – FABBRICATI RURALI			
ABITATO	SÌ			
ABITABILE	SÌ			
POTENZIALE RICETTORE	SÌ			
DISTANZA TURBINA PIÙ VICINA	800m			

1.18 MANUFATTO 18



Coordinate geografiche UTM WGS84 33 NORD	Peculiarità del manufatto			
	est		nord	
	501.296,62		4.616.301,12	
DATI CATASTALI	Comune	Foglio	Particella	Categoria
	SANTA CROCE DI MAGLIANO	37	278	C/6
TIPOLOGIA	RIMESSE - SCUDERIE			
ABITATO	NO			
ABITABILE	NO			
POTENZIALE RICETTORE	NO			
DISTANZA TURBINA	555m			

SCHEDE MONOGRAFICHE

1.19 MANUFATTO 19



Coordinate geografiche UTM WGS84 33 NORD	Peculiarità del manufatto			
	est		nord	
	501.485,75		4.615.810,68	
DATI CATASTALI	Comune	Foglio	Particella	Categoria
	SAN GIULIANO DI PUGLIA	12	131	A/4 – C/2 – C/6
TIPOLOGIA	ABITAZIONI POPOLARI – DEPOSITO - RIMESSE			
ABITATO	Sì			
ABITABILE	Sì			
POTENZIALE RICETTORE	Sì			
DISTANZA TURBINA PIÙ VICINA	635m			

1.20 MANUFATTO 20



Coordinate geografiche UTM WGS84 33 NORD	Peculiarità del manufatto			
	est		nord	
	503.029,89		4.615.370,39	
DATI CATASTALI	Comune	Foglio	Particella	Categoria
	SAN GIULIANO DI PUGLIA	13	323	D/10
TIPOLOGIA	FABBRICATI RURALI			
ABITATO	NO			
ABITABILE	NO			
POTENZIALE RICETTORE	NO			
DISTANZA TURBINA	410m			

1.21 MANUFATTO 21



Coordinate geografiche UTM WGS84 33 NORD	Peculiarità del manufatto			
	est		nord	
	503.261,78		4.614.908,10	
DATI CATASTALI	Comune	Foglio	Particella	Categoria
	SAN GIULIANO DI PUGLIA	22	295	D/10
TIPOLOGIA	FABBRICATI RURALI			
ABITATO	NO			
ABITABILE	NO			
POTENZIALE RICETTORE	NO			
DISTANZA TURBINA PIÙ VICINA	650m			

SCHEDE MONOGRAFICHE

1.22 MANUFATTO 22



Coordinate geografiche UTM WGS84 33 NORD	Peculiarità del manufatto			
	est		nord	
	503.505,805		4.614.899,834	
DATI CATASTALI	Comune	Foglio	Particella	Categoria
	SAN GIULIANO DI PUGLIA	22	279	C/2
TIPOLOGIA	LOCALI DEPOSITO			
ABITATO	NO			
ABITABILE	NO			
POTENZIALE RICETTORE	NO			
DISTANZA TURBINA	850m			

1.23 MANUFATTO 23



Coordinate geografiche UTM WGS84 33 NORD	Peculiarità del manufatto			
	est		nord	
	503.480,04		4.614.764,60	
DATI CATASTALI	Comune	Foglio	Particella	Categoria
	SAN GIULIANO DI PUGLIA	22	282	A/4
TIPOLOGIA	ABITAZIONI DI TIPO POPOLARE			
ABITATO	Sì			
ABITABILE	Sì			
POTENZIALE RICETTORE	Sì			
DISTANZA TURBINA PIÙ VICINA	810m			

1.24 MANUFATTO 24



Coordinate geografiche UTM WGS84 33 NORD	Peculiarità del manufatto			
	est		nord	
	503.643,76		4615020,19	
DATI CATASTALI	Comune	Foglio	Particella	Categoria
	SAN GIULIANO DI PUGLIA	22	292	A/4 – C/6
TIPOLOGIA	ABITAZIONI POPOLARI – RIMESSE SCUDERIE			
ABITATO	Sì			
ABITABILE	Sì			
POTENZIALE RICETTORE	Sì			
DISTANZA TURBINA	700m			

SCHEDE MONOGRAFICHE

1.25 MANUFATTO 25



Coordinate geografiche UTM WGS84 33 NORD	Peculiarità del manufatto			
	est		nord	
	504.428,86		4.614.747,48	
DATI CATASTALI	Comune	Foglio	Particella	Categoria
	SAN GIULIANO DI PUGLIA	23	259	A/4 – C/2
TIPOLOGIA	ABITAZIONI POPOLARI – LOCALI DEPOSITO E MAGAZZINI			
ABITATO	Sì			
ABITABILE	Sì			
POTENZIALE RICETTORE	Sì			
DISTANZA TURBINA PIÙ VICINA	420m			

1.26 MANUFATTO 26



Coordinate geografiche UTM WGS84 33 NORD	Peculiarità del manufatto			
	est		nord	
	504.409,63		4.614.854,10	
DATI CATASTALI	Comune	Foglio	Particella	Categoria
	SAN GIULIANO DI PUGLIA	23	264	D/10
TIPOLOGIA	FABBRICATO RURALE			
ABITATO	NO			
ABITABILE	NO			
POTENZIALE RICETTORE	NO			
DISTANZA TURBINA PIÙ VICINA	390m			

SCHEDE MONOGRAFICHE

1.27 MANUFATTO 27



Coordinate geografiche UTM WGS84 33 NORD	Peculiarità del manufatto			
	est		nord	
	505.209,94		4.614.831,39	
DATI CATASTALI	Comune	Foglio	Particella	Categoria
	SAN GIULIANO DI PUGLIA	24	212-214	C/2
TIPOLOGIA	LOCALI DEPOSITO E MAGAZZINI			
ABITATO	NO			
ABITABILE	NO			
POTENZIALE RICETTORE	NO			
DISTANZA TURBINA PIÙ VICINA	450m			

1.28 MANUFATTO 28



Coordinate geografiche UTM WGS84 33 NORD	Peculiarità del manufatto			
	est		nord	
	504.340,82		4.616.608,76	
DATI CATASTALI	Comune	Foglio	Particella	Categoria
	SANTA CROCE DI MAGLIANO	40	86	F/2
TIPOLOGIA	UNITÀ COLLABENTE			
ABITATO	NO			
ABITABILE	NO			
POTENZIALE RICETTORE	NO			
DISTANZA TURBINA PIÙ VICINA	1340m			

SCHEDE MONOGRAFICHE

1.29 MANUFATTO 29



Coordinate geografiche UTM WGS84 33 NORD	Peculiarità del manufatto			
	est		nord	
	505.223,00		4.616.892,69	
DATI CATASTALI	Comune	Foglio	Particella	Categoria
	SANTA CROCE DI MAGLIANO	40	252-253	C/2 - C/6 - F/2
TIPOLOGIA	DEPOSITO – SCUDERIE - UNITÀ COLLABENTE			
ABITATO	NO			
ABITABILE	NO			
POTENZIALE RICETTORE	NO			
DISTANZA TURBINA PIÙ VICINA	1300m			

1.30 MANUFATTO 30



Coordinate geografiche UTM WGS84 33 NORD	Peculiarità del manufatto			
	est		nord	
	503.487,59		4.615.705,40	
DATI CATASTALI	Comune	Foglio	Particella	Categoria
	SAN GIULIANO DI PUGLIA	13	321	D/10
TIPOLOGIA	FABBRICATI RURALI			
ABITATO	NO			
ABITABILE	NO			
POTENZIALE RICETTORE	NO			
DISTANZA TURBINA PIÙ VICINA	170m			