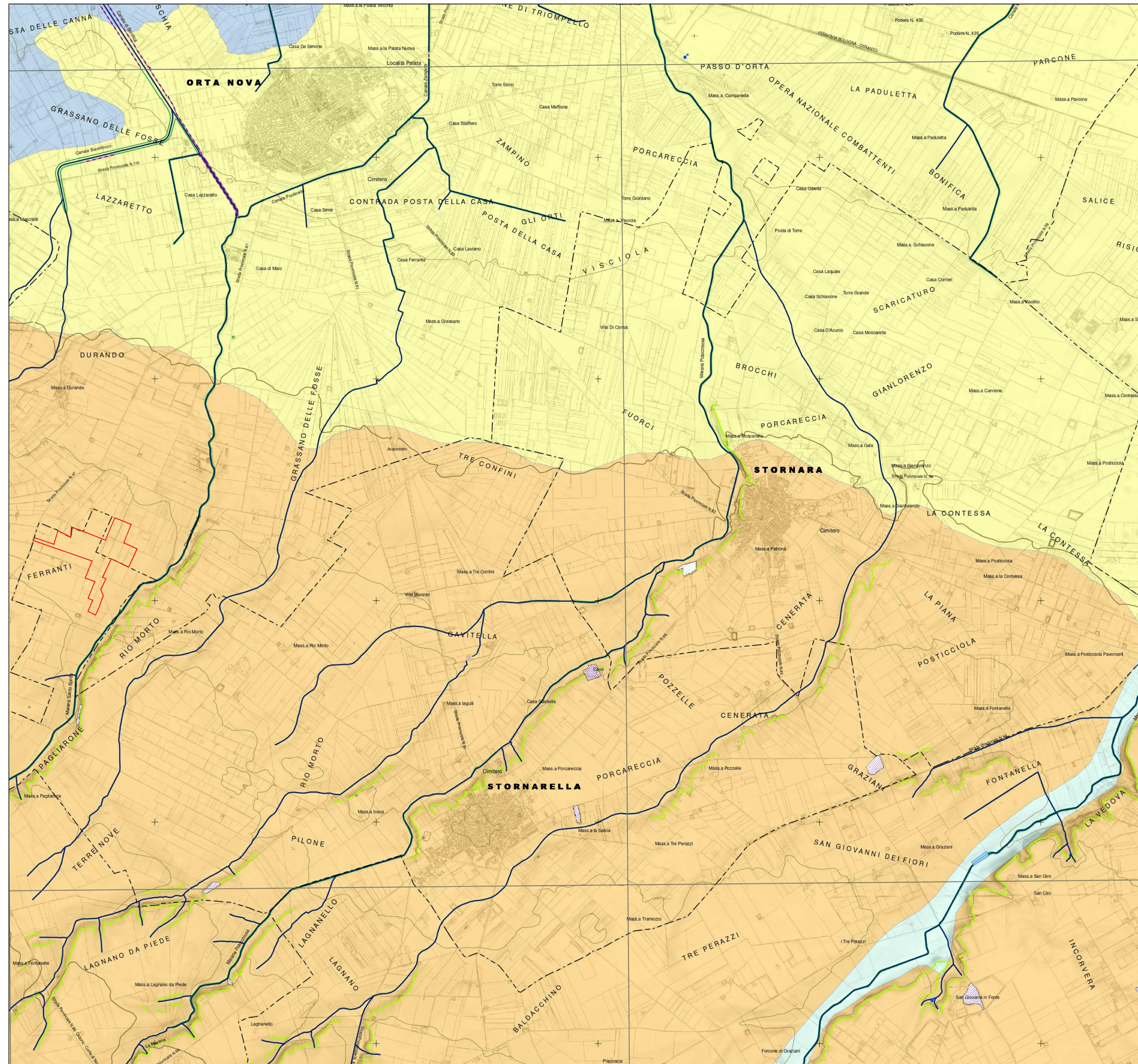


# CARTA IDROGEOMORFOLOGICA DELLA REGIONE PUGLIA



## LEGENDA CARTA IDROGEOMORFOLOGICA

**LEGENDA**

**ELEMENTI GEOLOGICO-STRUTTURALI**

**Litologia del substrato**

- Unità prevalentemente calcarea o dolomitica
- Unità a prevalente componente argillosa
- Unità a prevalente componente silteo-sabbiosa e/o arenitica
- Unità a prevalente componente arenitica
- Unità a prevalente componente rudifica
- Unità costituite da alternanze di rocce a composizione e/o granulometria variabile
- Unità a prevalente componente argillifica con un generale assetto caotico
- Depositi sciolti a prevalente componente pelitica
- Depositi sciolti a prevalente componente sabbioso-ghiaiosa

**Tettonica**

- Faglia
- Faglia presunta
- Asse di anticlinale certo
- Asse di anticlinale presunto
- Asse di sinclinale certo
- Asse di sinclinale presunto
- Strati suborizzontali (<10°)
- Strati poco inclinati (10°-45°)
- Strati molto inclinati (45°-80°)
- Strati subverticali (>80°)
- Strati rovesciati
- Strati contorti

**PENDENZA (da CTR 1:5.000)**

- Piano costiero e alluvionali, ripari morfologici Versanti a modesta acclività
- Versanti a media acclività Versanti ad elevata acclività
- Pareti subverticali

**OROGRAFIA**

- 0 - 100 m
- 100 - 300 m
- 300 - 700 m
- 700 - 1200 m
- Isopse con equidistanza 25 m
- Isopse con equidistanza 100 m

**BATIMETRIA**

- Isobata con equidistanza 5 m
- Isobata con equidistanza 25 m

**FORME DI VERSANTE**

- Nicchia di distacco
- Corpo di frana
- Cono di detrito
- Area interessata da dissesto diffuso
- Area a calanchi e forme simili
- Orlo di scarpata delimitante forme semipianate
- Cresta affilata
- Cresta smussata
- Asse di dislivello

**FORME DI MODELLAMENTO DI CORSO D'ACQUA**

- Ripa di erosione
- Ciglio di sponda

**FORME ED ELEMENTI LEGATI ALL'IDROGRAFIA SUPERFICIALE**

- Corso d'acqua
- Corso d'acqua epipotico
- Corso d'acqua obiterato
- Corso d'acqua tombato
- Recupito finale di bacino endoreico
- Sorgente
- Canale lagunare

**BACINI IDRICI**

- Lago naturale
- Lago artificiale
- Laguna
- Salina
- Stagno, acquitrino, zona palustre

**FORME CARSCICHE**

- Ingresso di grotta naturale
- Voragine, inghiottitoio o pozzo di crollo
- Dolina
- Orlo di depressione carsica a morfologia complessa

**FORME ED ELEMENTI DI ORIGINE MARINA**

**Tipo di costa**

- Costa rocciosa
- Costa rocciosa con spiaggia ciottolosa al piede
- Costa rocciosa con spiaggia sabbiosa al piede
- Falesia
- Falesia con spiaggia ciottolosa al piede
- Falesia con spiaggia sabbiosa al piede
- Rias
- Spiegia sabbiosa
- Spiegia ciottolosa
- Spiegia sabbiosa-ciottolosa
- Cordone dunare
- Faraglione

**FORME ED ELEMENTI DI ORIGINE ANTROPICA**

- Argine
- Traversa fluviale
- Opera di difesa costiera
- Diga
- Opera ed infrastruttura portuale
- Discarica controllata
- Area di cava attiva
- Cava abbandonata
- Cava riqualificata
- Cava rinaturalizzata
- Discarica di residui di cava
- Miniera (abbandonata)
- Discarica di residui di miniera

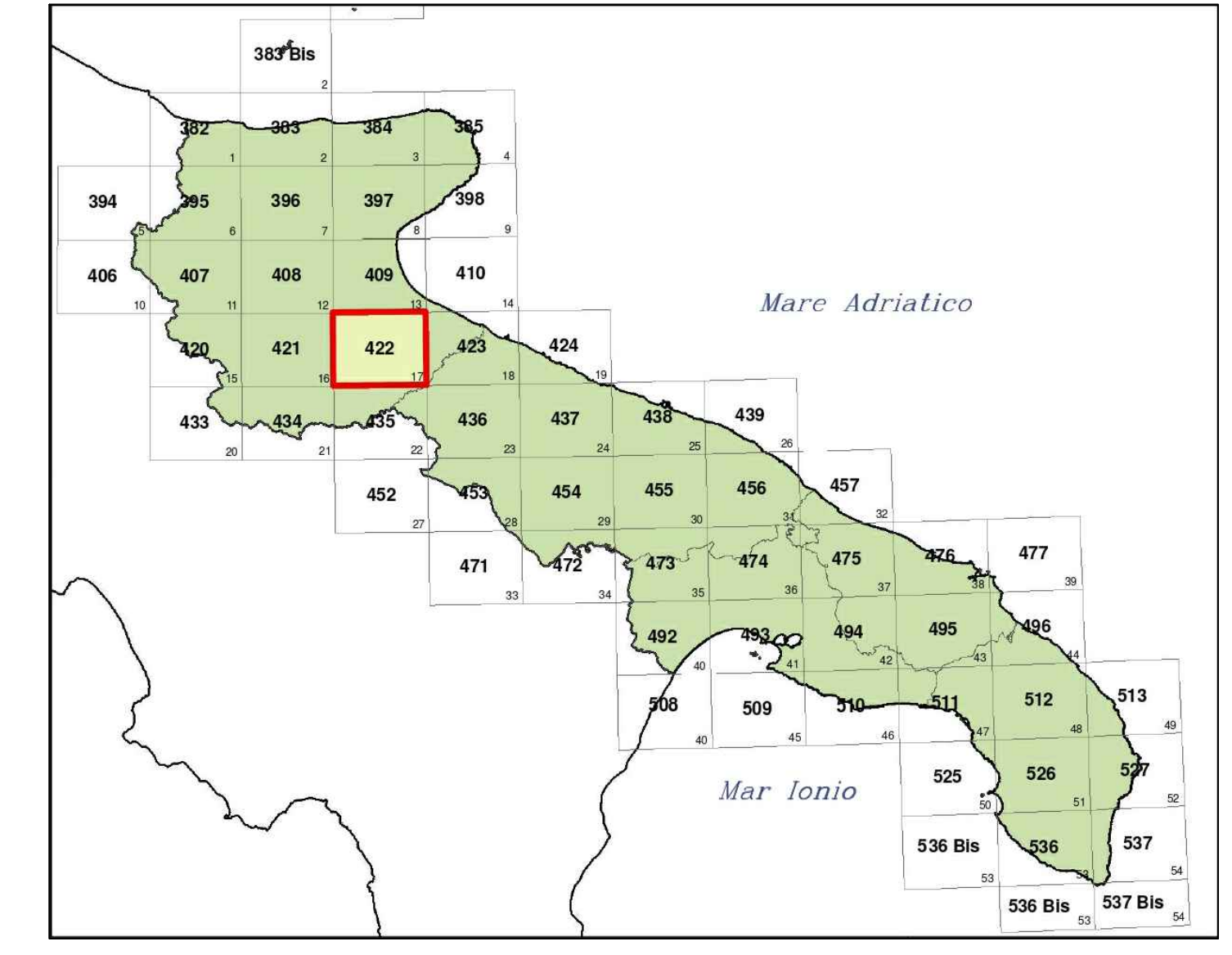
**SINGOLARITÀ DI INTERESSE PAESAGGISTICO**

- Geosito

**LIMITI AMMINISTRATIVI**

- Limite di regione
- Limite di comune

Foglio 422 " Cerignola"



**Studio di Ingegneria**

Ing. Nicola Roselli Via Dei Meli, 19 86639 Terni ol. (CB)  
Tel. 3333788752 em.al.ing.nicola.roselli@gm.al.com

**REGIONE PUGLIA**  
Comuni di Stornarella e Ortonova  
Provincia di Foggia

**PROGETTO DEFINITIVO**  
AUTORIZZAZIONE UNICA AI SENSI DEL DLGS 29/12/2003 n.387 RELATIVA ALLA COSTRUZIONE ED ALL'ESERCIZIO DELL'IMPIANTO DI PRODUZIONE DI ENERGIA ELETTRICA DA FONTE FOTOVOLTAICA E DELLE RELATIVE OPERE ED INFRASTRUTTURE CONNESSE DELLA POTENZA NOMINALE MASSIMA DI 24.0 MW SITO NEI COMUNI DI ORTA NOVA E STORNARELLA.

**TITOLO TAVOLA**  
Carta idrogeomorfologica della regione Puglia

<b>PROGETTAZIONE</b> Ing. Nicola Roselli	<b>PROPONENTE</b> <b>LIMES 26 S.R.L.</b> SEDE LEGALE Mizano, Cap 20121 via Manzoni n° 41 P.IVA 10537760968. Rappresentante legale dott. Cristiano Spiliati.	<b>SPAZIO RISERVATO AGLI ENTI</b>
<b>CONSULENZA PER IL PAESAGGIO</b> Arch. Giampaolo De Bonato	<b>CONSULENZE E COLLABORAZIONI</b> Archeol. Gerardo FRATIANNI Dott. Massimo MACCHIAROLA Ing. Elvio MURETTA Geo. Vito PLESCIA	

<b>4.1.4</b>	FILE QBHS18_4.1.4.ELABORATO CARTOGRAFICO	CODICE PROGETTO QBHS18	SCALA 1:25.000		
<b>REVISIONE</b>	<b>DATA</b>	<b>DESCRIZIONE REVISIONE</b>	<b>REDDATO</b>	<b>VERIFICATO</b>	<b>APPROVATO</b>
A	10/05/2020	EMISSIONE	DI-DONATO	SALOME	ROSELLI
B	DATA				
C	DATA				
D	DATA				
E	DATA				
F	DATA				

Tutti i diritti sono riservati. È vietata qualsiasi utilizzazione, totale o parziale, senza previa autorizzazione