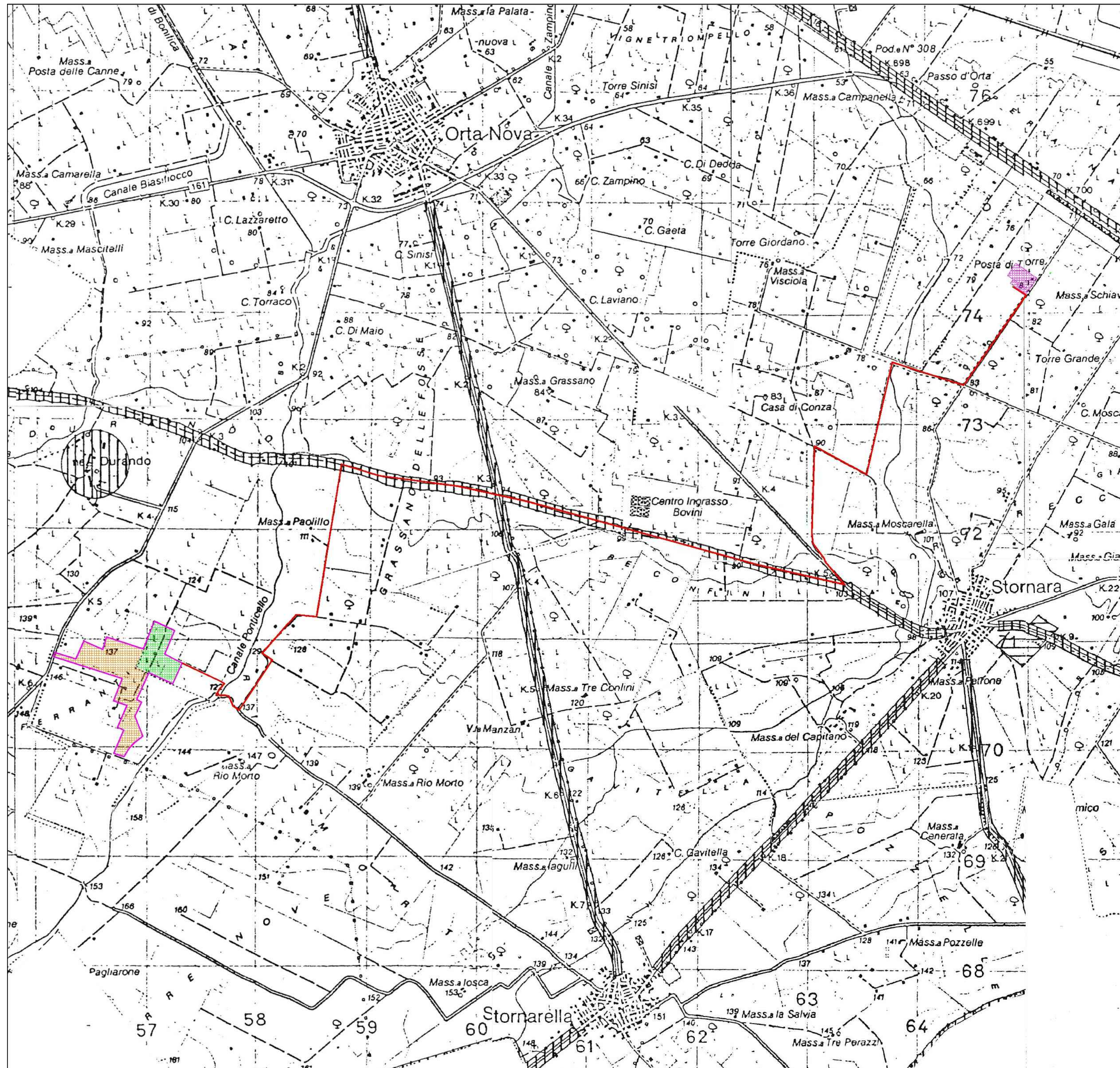


# PUTT/P REGIONE PUGLIA

## Ambiti Territoriali Estesi



## LEGENDA

AMBITI TERRITORIALI ESTESI	
	AMBITO
	"A"
	"B"
	"C"
	"D"

**Studio di Ingegneria**  
  
 Ing. Nicola Roselli Via Dei Meli, 19 86039 Termoli (CB)  
 Tel. 3333788752 em ail.ing.nicolaroselli@gm ail.com

**REGIONE PUGLIA**  
**Comuni di Stornarella e Ortanova**  
**Provincia di Foggia**

**PROGETTO DEFINITIVO**  
 AUTORIZZAZIONE UNICA AI SENSI DEL DLGS 29/12/2003 n.387 RELATIVA ALLA COSTRUZIONE ED ALL'ESERCIZIO DELL'IMPIANTO DI PRODUZIONE DI ENERGIA ELETTRICA DA FONTE FOTOVOLTAICA E DELLE RELATIVE OPERE ED INFRASTRUTTURE CONNESSE DELLA POTENZA NOMINALE MASSIMA DI 24.0 MW SITO NEI COMUNI DI ORTA NOVA E STORNARELLA.

TITOLO TAVOLA  
 PUUT/Paesaggio Regione Puglia-Ambiti Territoriali Estesi-

PROGETTAZIONE	PROPONENTE	SPAZIO RISERVATO AGLI ENTI
 Ing. Nicola ROSELLI Consulente PER PAESAGGIO Arch. Gianluca DE DONATO	<b>LIMES 26 S.R.L.</b> SEDE LEGALE Milano, cap 20121 Via Manzoni n° 41 P.IVA 10537760968. Rappresentante legale dott. Cristiano Spiliati.	

**4.1\_8** FILE QBHSS18\_4.1\_8\_ELABORATO CARTOGRAFICO CODICE PROGETTO QBHSS18 SCALA 1:20.000

REVISIONE	DATA	DESCRIZIONE REVISIONE	REDATTO	VERIFICATO	APPROVATO
A		EMISSIONE	DI-DONATO	SALOME	ROSELLI
B	DATA				
C	DATA				
D	DATA				
E	DATA				
F	DATA				

Tutti i diritti sono riservati. E' vietata qualsiasi utilizzazione, totale o parziale, senza previa autorizzazione