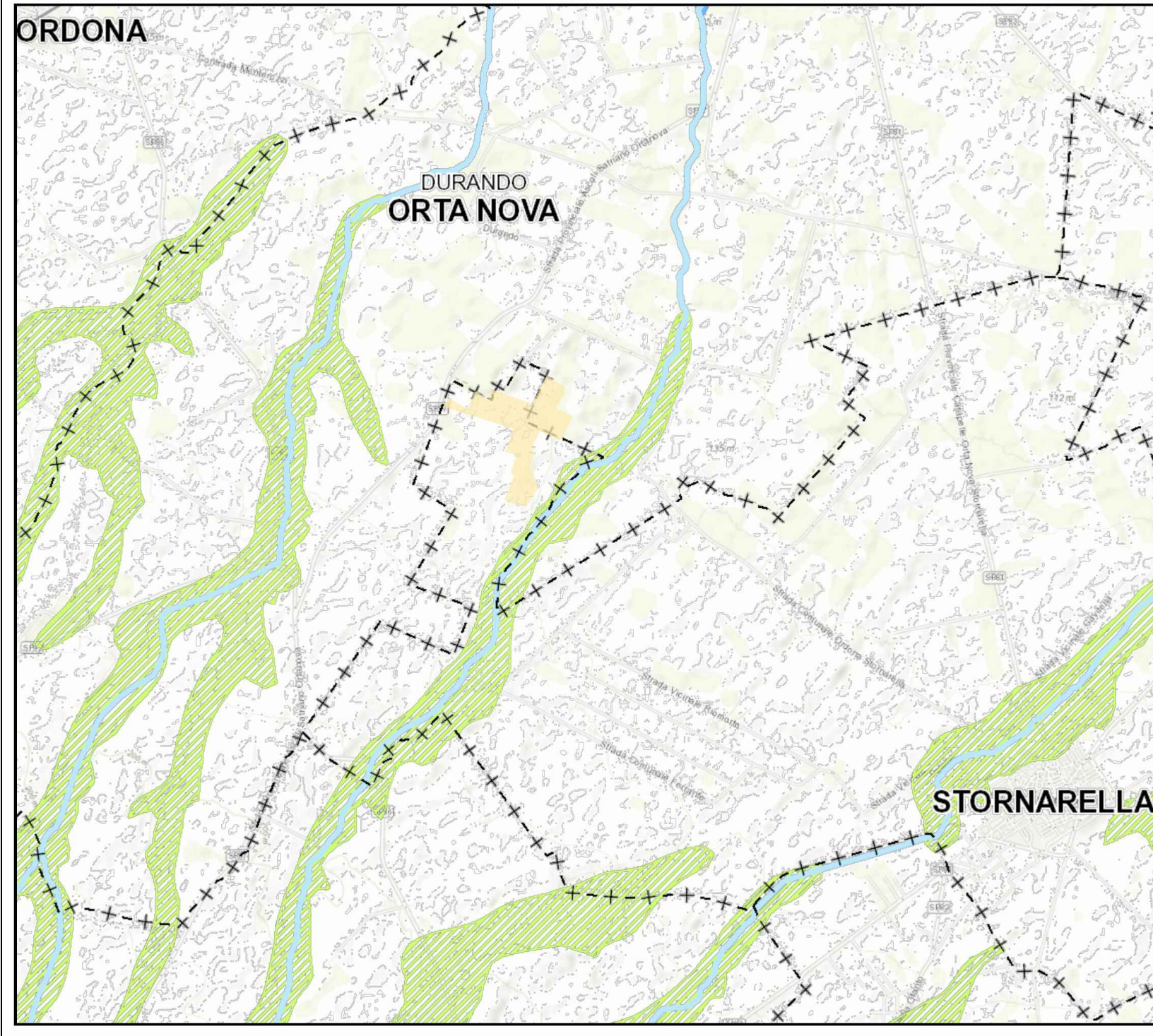


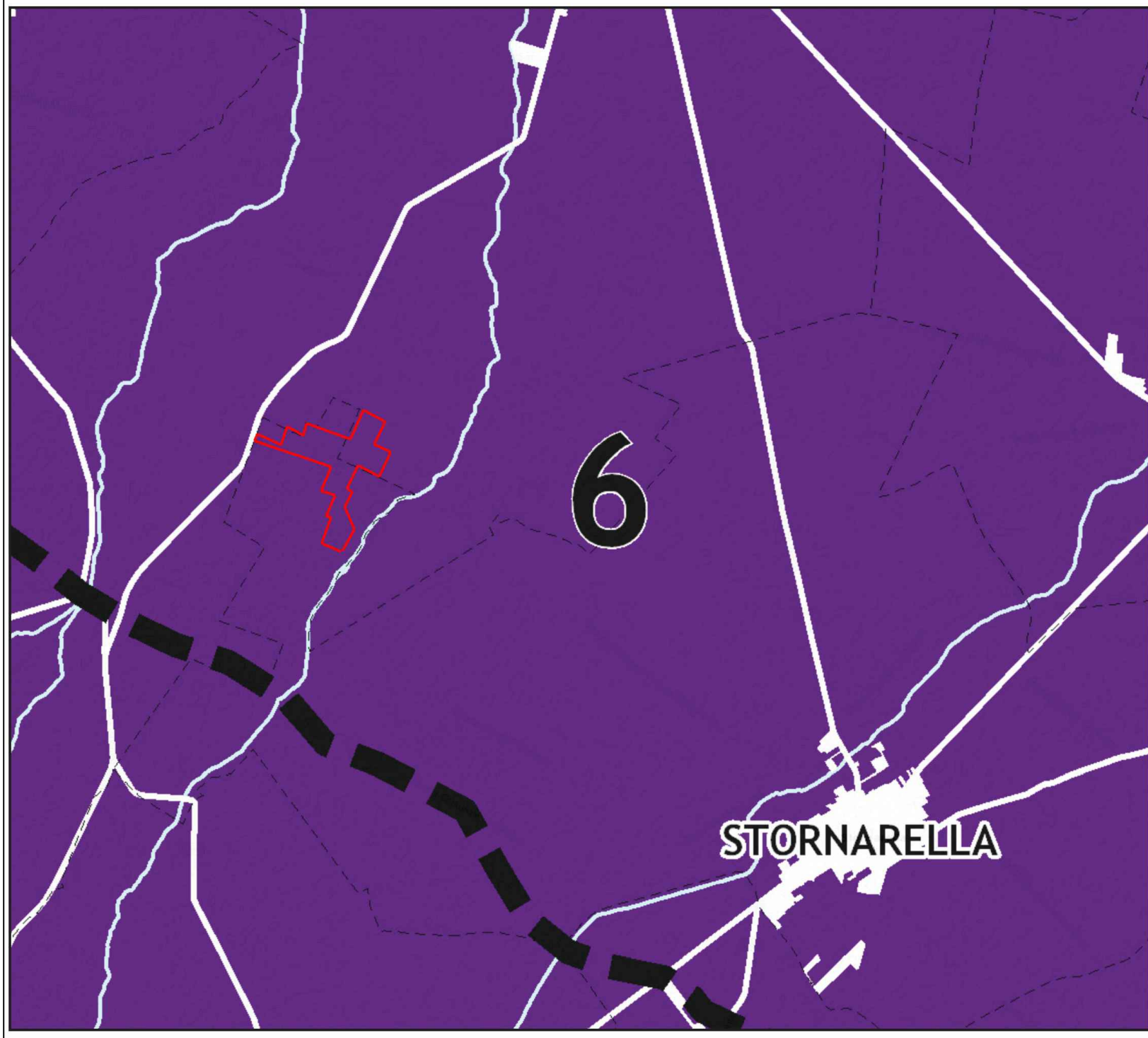
# PIANO TERRITORIALE DI COORDINAMENTO PROVINCIALE

Tavola A1 - Tutela dell'integrità fisica



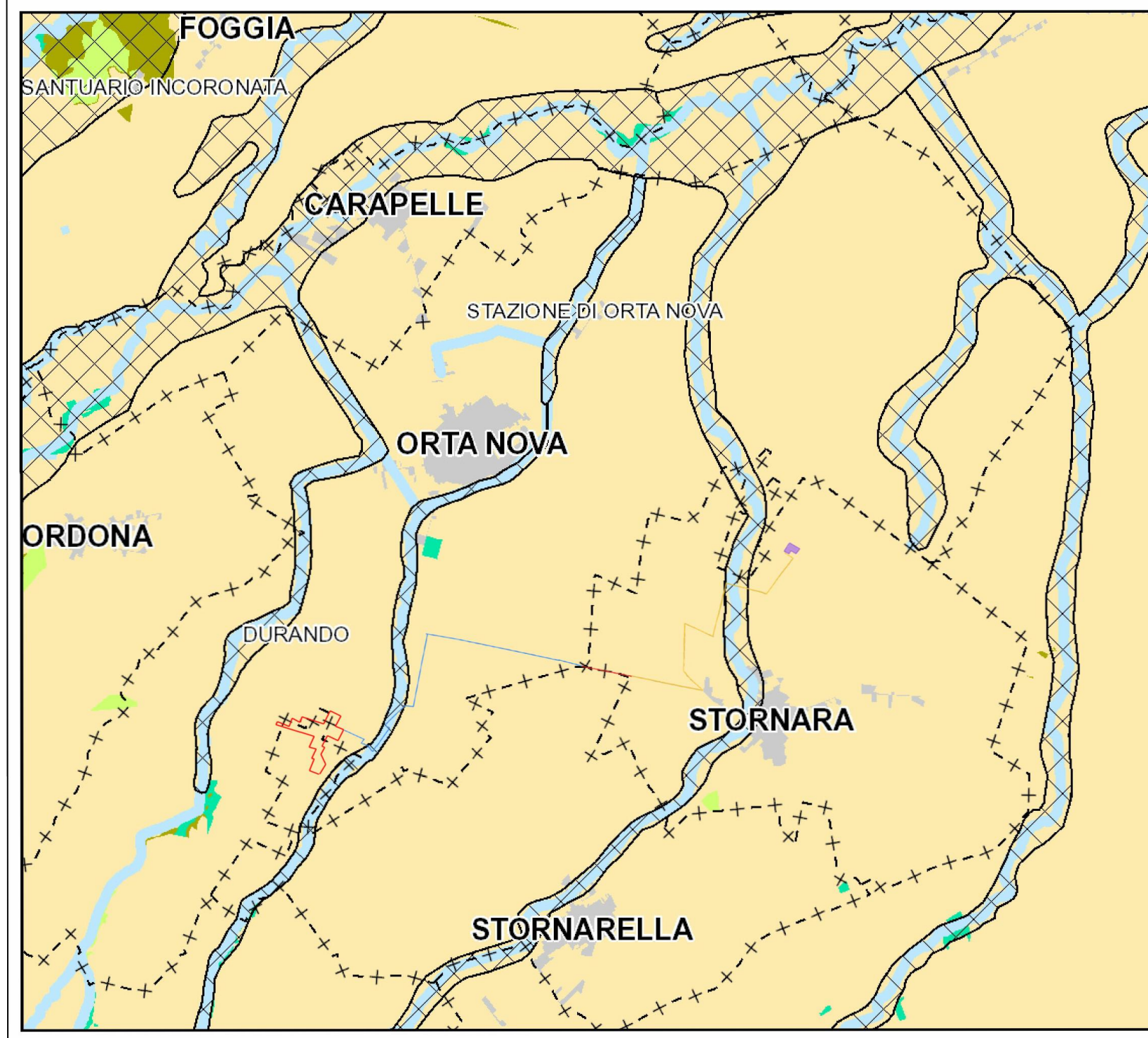
- Faglia
- Faglia presunta
- Linea di riva in arretramento
- Area di frana del progetto IPFI
- Aree a dissesto diffuso
- Corsi d'acqua principali
- Aree a pericolosità molto elevata (PAI)
- Aree a pericolosità elevata (PAI)
- Aree a pericolosità moderata o media (PAI)
- Pericolosità idraulica
- Aree soggette a rischio idraulico alto (PAI)
- Aree soggette a rischio idraulico medio (PAI)
- Aree soggette a rischio idraulico basso (PAI)
- Ulteriori aree soggette a potenziale rischio idraulico (PTCP)

Tavola A2 - Vulnerabilità degli acquiferi



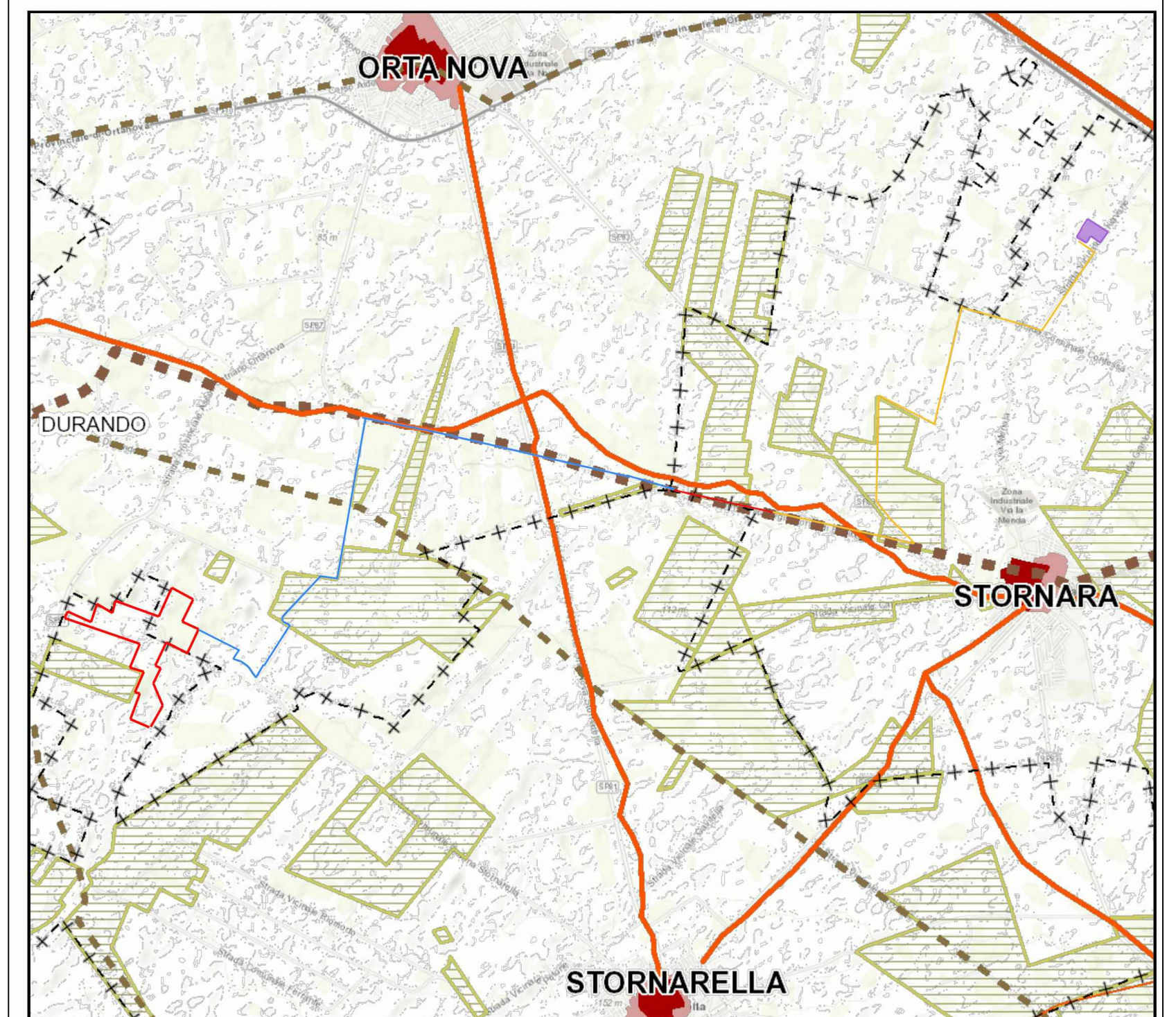
- Ambiti paesaggistici della costa e del tavoliere
- Laghi e bacini
- Corsi d'acqua principali
- Corsi d'acqua secondari
- Vulnerabilità degli acquiferi
- Elevata
- Significativa
- Normale

Tavola B1 - Elementi di matrice naturale



- Singolarità geologiche
- Grotte, gravine, vorre, pulli
- Cutini
- Grotte
- Aree di tutela dei caratteri ambientali e paesaggistici dei corpi idrici
- Aree di tutela dei caratteri ambientali e paesaggistici dei corpi idrici
- Aree di tutela dei caratteri ambientali e paesaggistici dei corpi idrici
- Aree di tutela dei caratteri ambientali e paesaggistici dei corpi idrici
- Aree di tutela dei caratteri ambientali e paesaggistici dei corpi idrici
- Aree di tutela dei caratteri ambientali e paesaggistici dei corpi idrici

Tavola B2 - Tutela dell'identità culturale



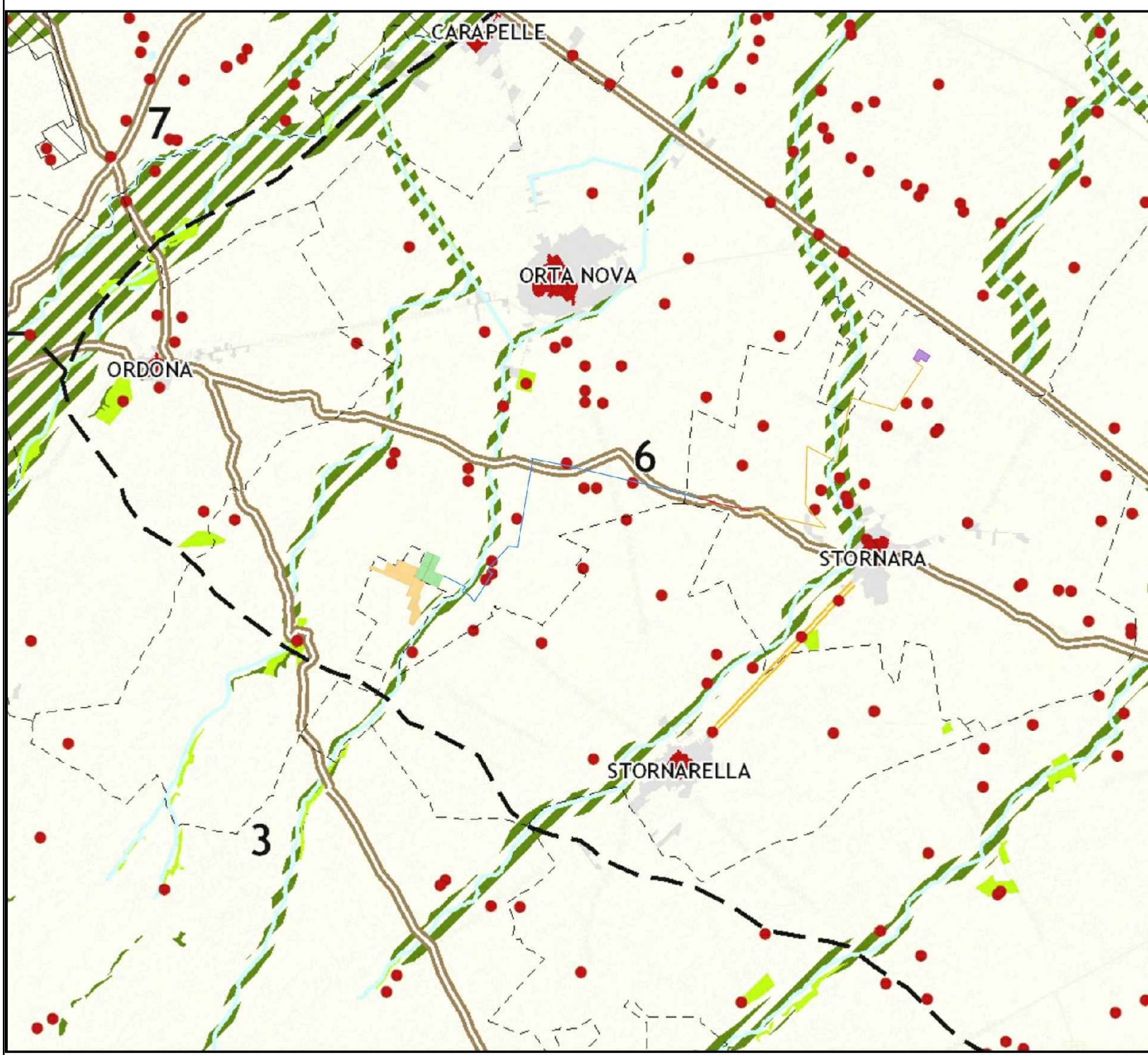
- Beni architettonici isolati
- Spazi di qualità romana
- Spazi di qualità romana di grande collegamento
- Spazi di qualità romana secondaria
- Spazi di qualità romana
- Spazi di qualità romana
- Spazi di qualità romana
- Spazi di qualità romana
- Spazi di qualità romana
- Spazi di qualità romana

Tavola C - Assetto territoriale



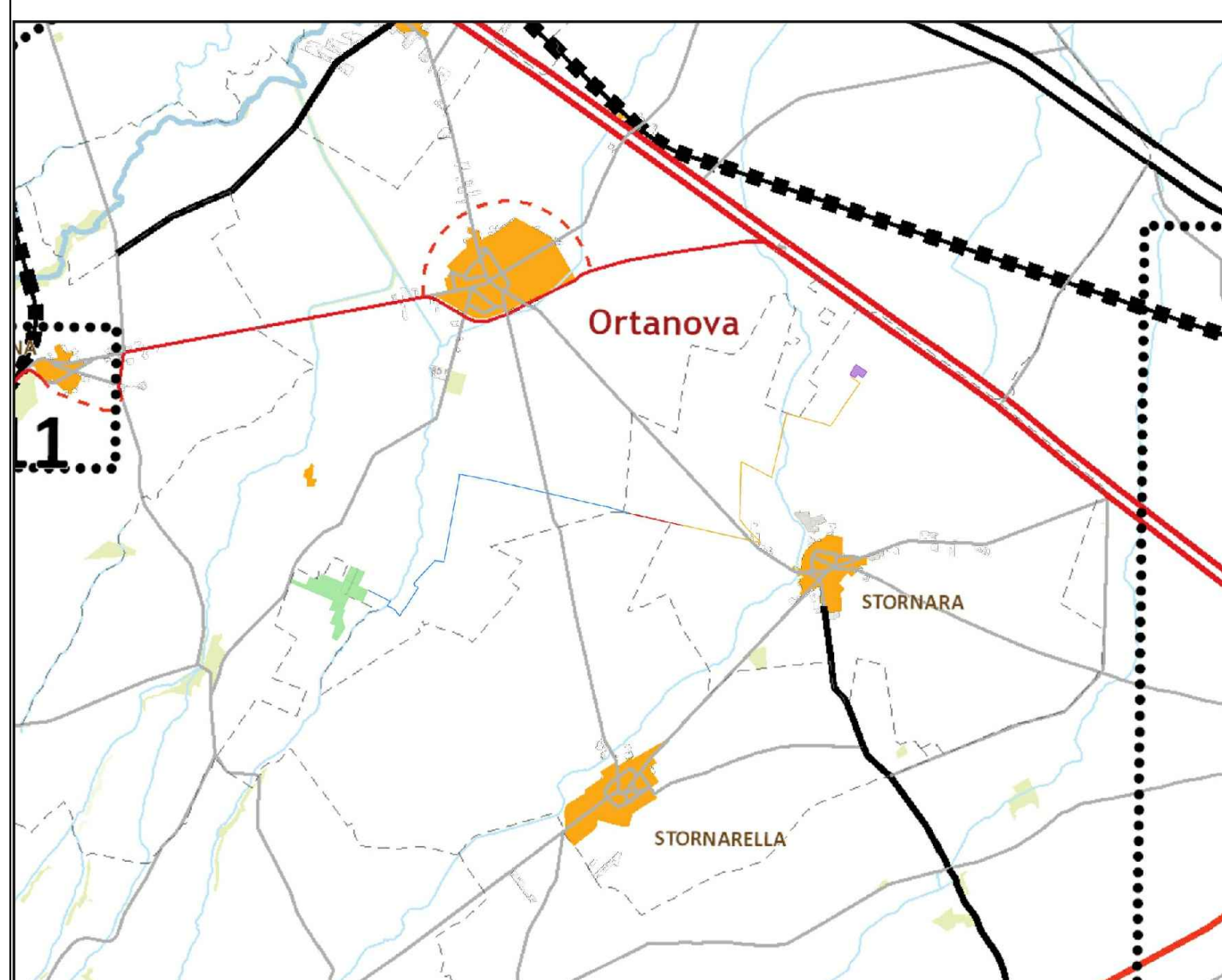
- Controllo rurale
- Periferie
- Prodotti
- Multifunzionali
- Ambientali a prevalenza assetto forestale
- Ambientali a prevalenza assetto agricolo tradizionale
- Tessuti urbani discontinui nei contesti rurali
- Tessuti urbani
- Storici
- Recenti
- Prodotti
- Turistici costieri
- Poli produttivi
- Da sviluppare
- Da equilibrare
- In attesa di sviluppo
- Poli produttivi specializzati
- Saline di Margherita di Savoia
- Cave di Aprinone
- Aeroporti
- Aeroporti
- Aeroporti
- Aeroporti
- Aeroporti

Tavola S1 - Il sistema delle qualità



- Aree di tutela dei caratteri ambientali e paesaggistici
- Aree di tutela dei caratteri ambientali e paesaggistici
- Aree di tutela dei caratteri ambientali e paesaggistici
- Aree di tutela dei caratteri ambientali e paesaggistici
- Aree di tutela dei caratteri ambientali e paesaggistici
- Aree di tutela dei caratteri ambientali e paesaggistici
- Aree di tutela dei caratteri ambientali e paesaggistici
- Aree di tutela dei caratteri ambientali e paesaggistici
- Aree di tutela dei caratteri ambientali e paesaggistici
- Aree di tutela dei caratteri ambientali e paesaggistici

Tavola S2 - Sistema insediativo e mobilità



- Poli produttivi di livello sovramunicipale da sviluppare
- Poli produttivi di livello sovramunicipale da completare e qualificare
- Poli produttivi specializzati
- Poli produttivi specializzati
- Poli produttivi specializzati
- Poli produttivi specializzati
- Poli produttivi specializzati
- Poli produttivi specializzati
- Poli produttivi specializzati
- Poli produttivi specializzati

**Studio di Ingegneria**  
Ing. Nicola Roselli - Via Dei Mell. 19 86039 Termoli (CB)  
Tel. 3333788752 em.al.ing.nicolaroselli@gm ail.com

**REGIONE PUGLIA**  
Comuni di Stornarella e Ortanova  
Provincia di Foggia

**PROGETTO DEFINITIVO**  
AUTORIZZAZIONE UNICA AI SENSI DEL DLGS 29/12/2003 n.387 RELATIVA ALLA COSTRUZIONE ED ALL'ESERCIZIO DELL'IMPIANTO DI PRODUZIONE DI ENERGIA ELETTRICA DA FONTE FOTOVOLTAICA E DELLE RELATIVE OPERE ED INFRASTRUTTURE CONNESSE DELLA POTENZA NOMINALE MASSIMA DI 24,0 MW SITO NEI COMUNI DI ORTANOVA E STORNARELLA.

**TITOLO TAVOLA**  
PTCP provincia di Foggia-Stralcio tavole A1-A2-B1-B2-C-S1-S2

PROGETTAZIONE	PROPONENTE	SPAZIO RISERVATO AGLI ENTI
 Ing. Nicola Roselli CONSULENZA DI INGEGNERIA Arch. Giacomo Di Donato Ing. Elio Muretta	<b>LIMES 26 S.R.L.</b> SEDE LEGALE Via Manzoni n° 41 P.IVA 10537760968 Rappresentante legale dott. Cristiano Spiliati.	

REVISIONE	DATA	DESCRIZIONE	REVISIONE	REDATTO	VERIFICATO	APPROVATO
A	10/03/2020		EMISSIONE	DI-DONATO	SALOME	ROSELLI
B	DATA					
C	DATA					
D	DATA					
E	DATA					
F	DATA					

Tutti i diritti sono riservati. È vietata qualsiasi utilizzazione, totale o parziale, senza previa autorizzazione.