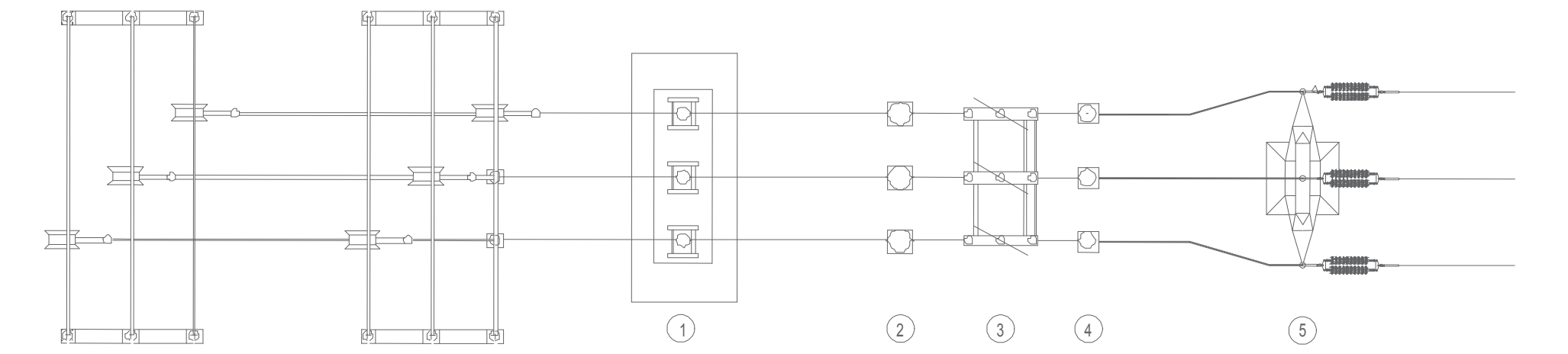
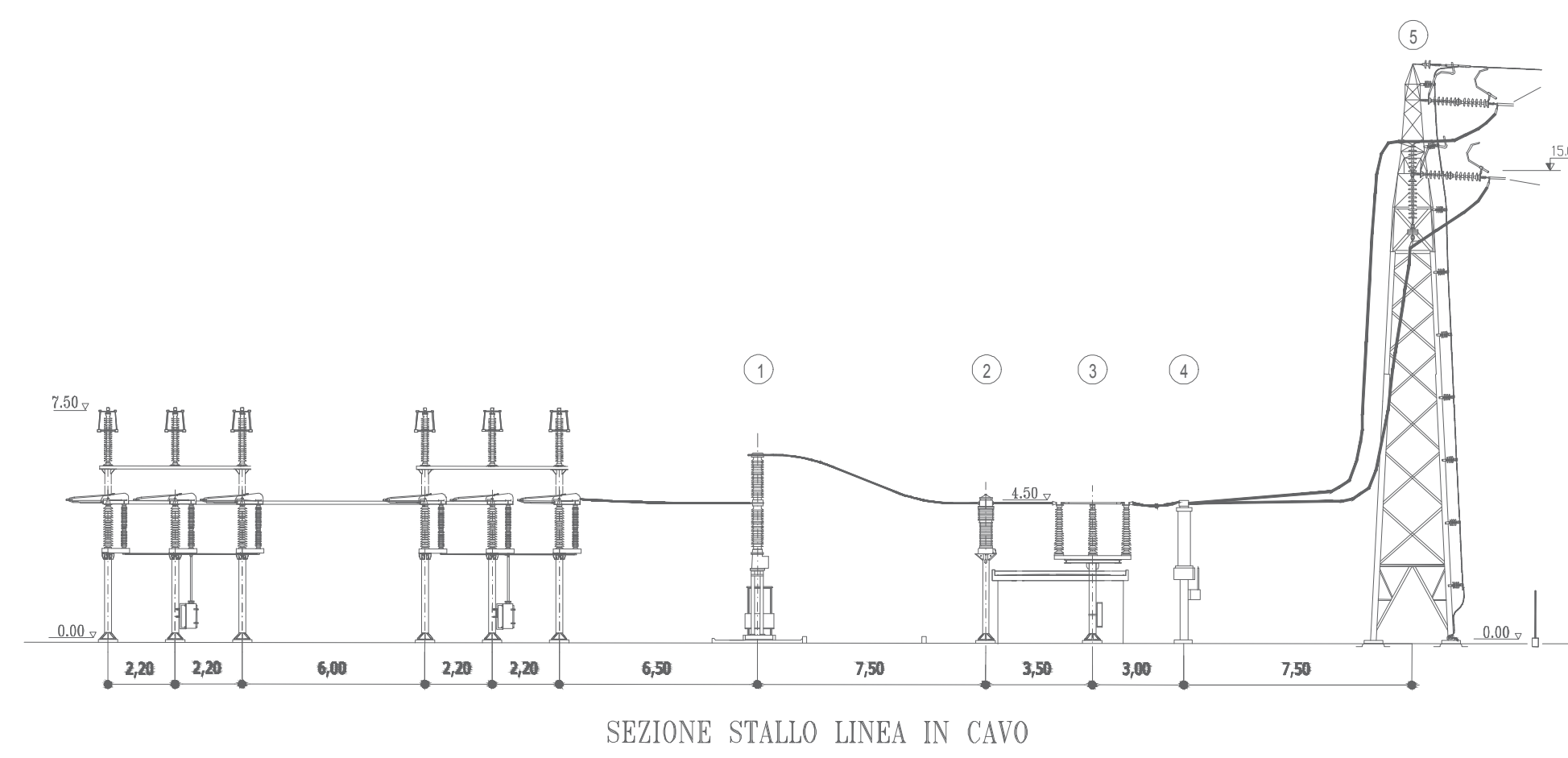
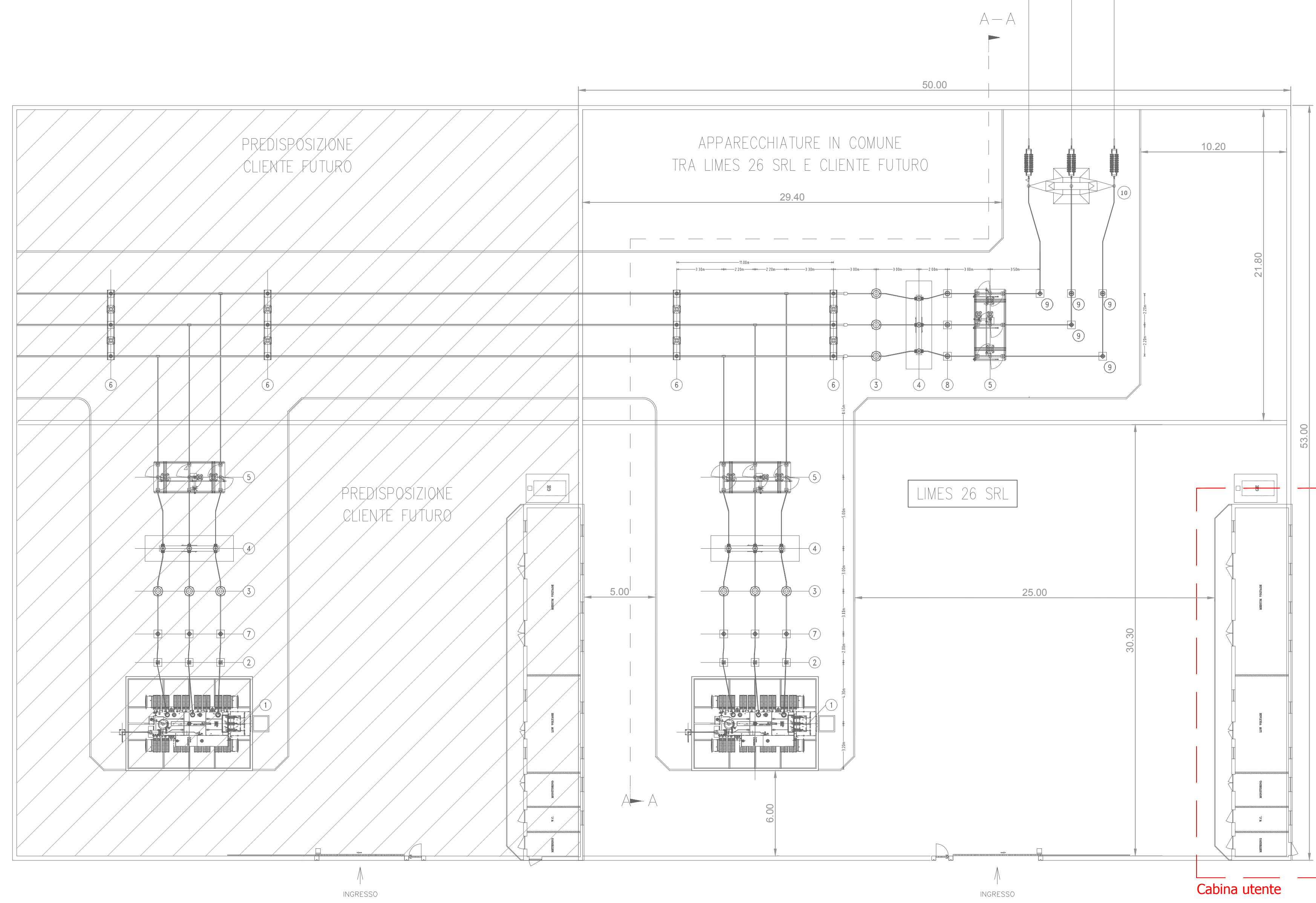


STALLO LINEA 150 kV TERNA - Scala 1:200

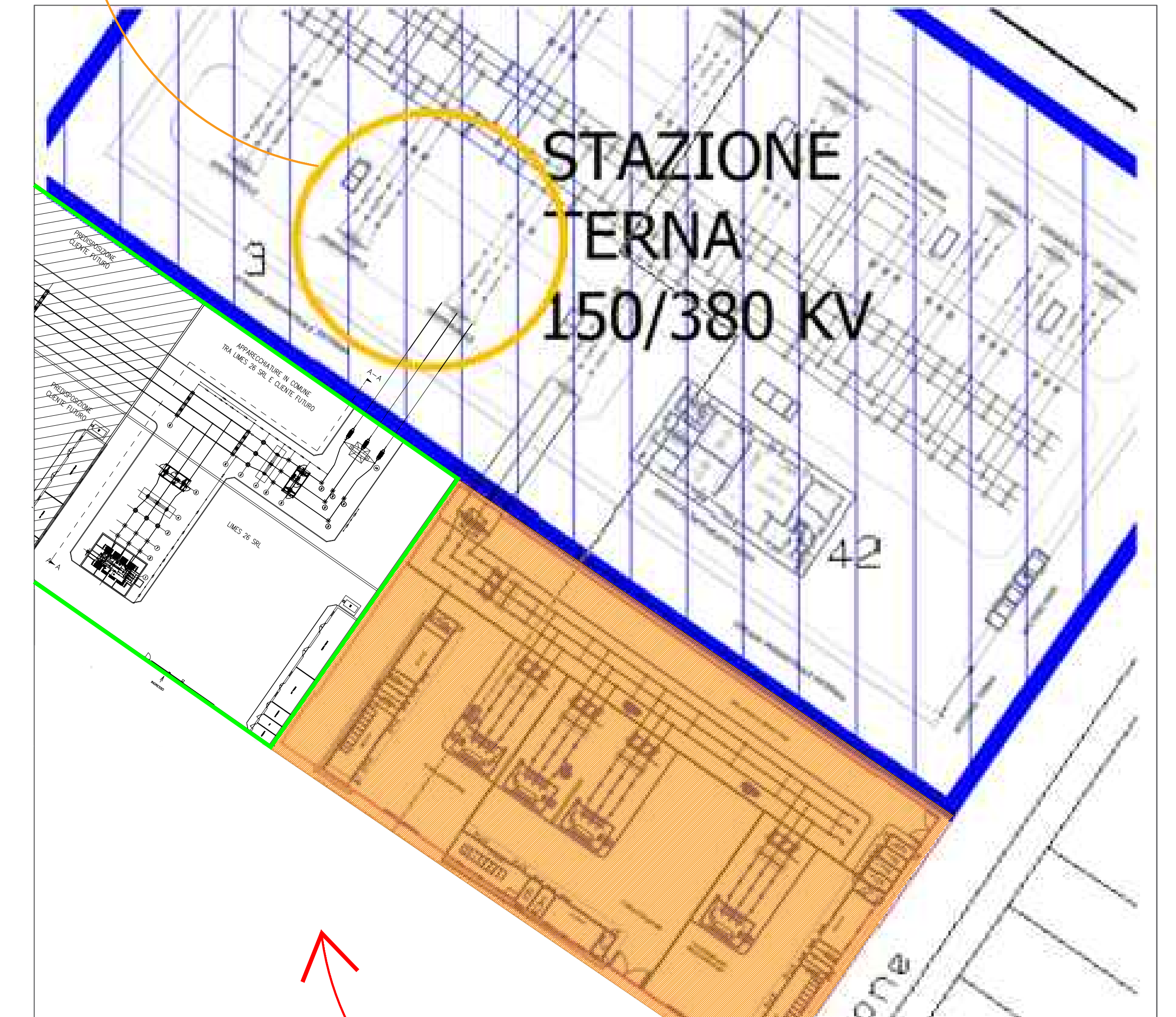
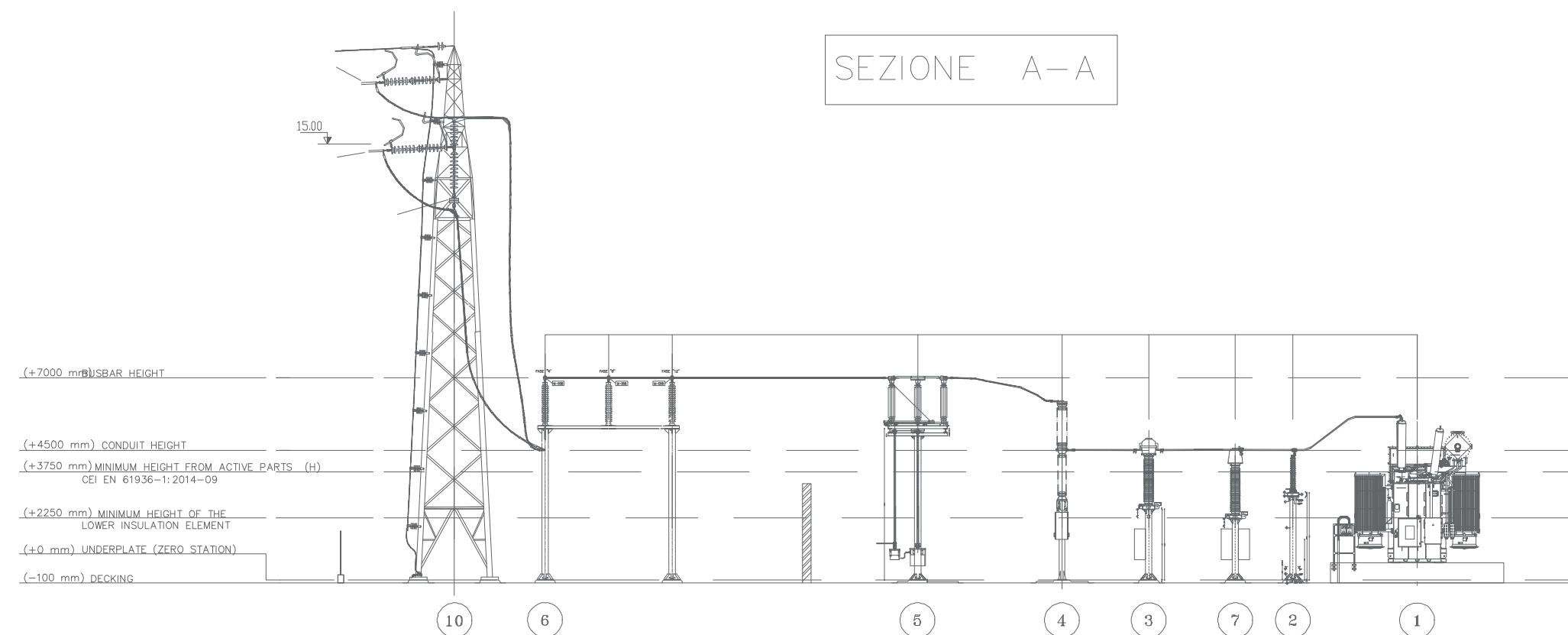
LEGENDA SEZIONE C-C		
N.	DESCRIZIONE	Q.TA
①	HV 150kV CIRCUIT BREAKER	1
②	HV 150kV CURRENT TRASFORMER	3
③	HV 150kV LINE / GROUND ROTARY DISCONNECTOR	1
④	HV 150kV VOLTAGE TRASFORMER	3
⑤	HV 150kV AERIAL INCOMING LINE "PALO GATTO"	1



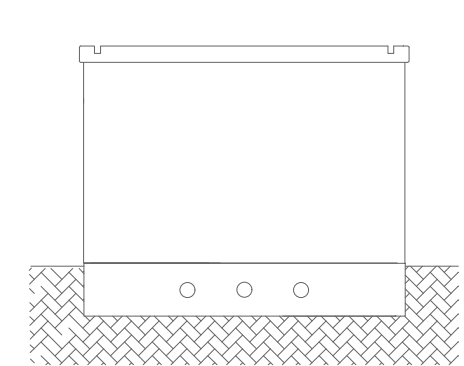
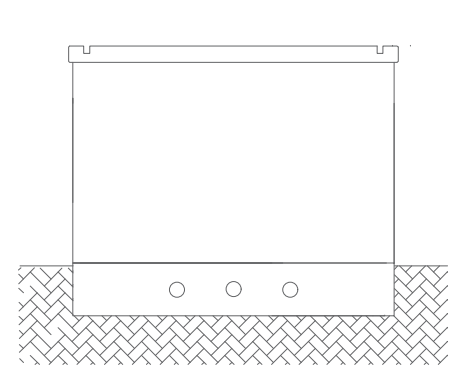
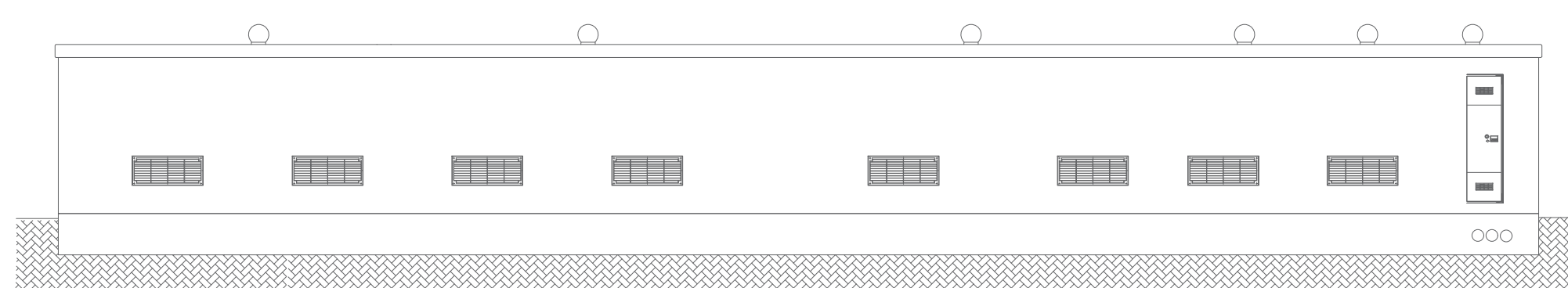
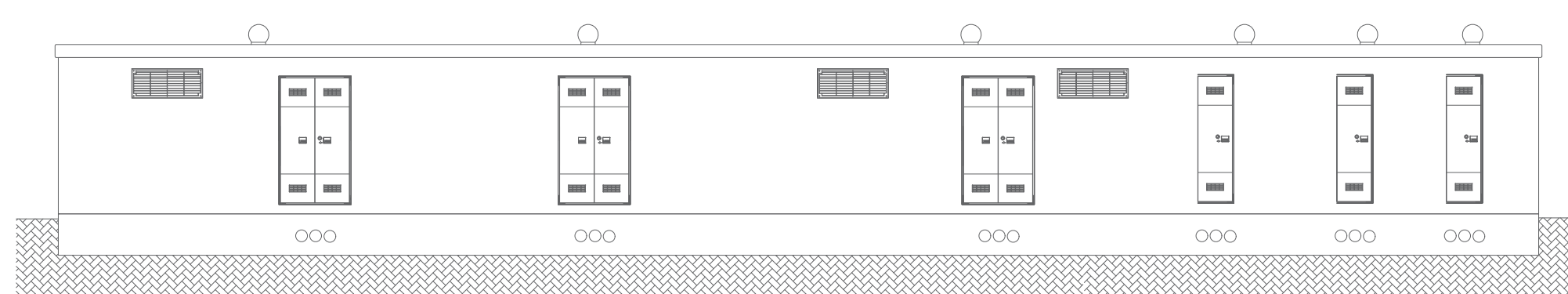
STAZIONE DI TRASFORMAZIONE MT / AT - Scala 1:200



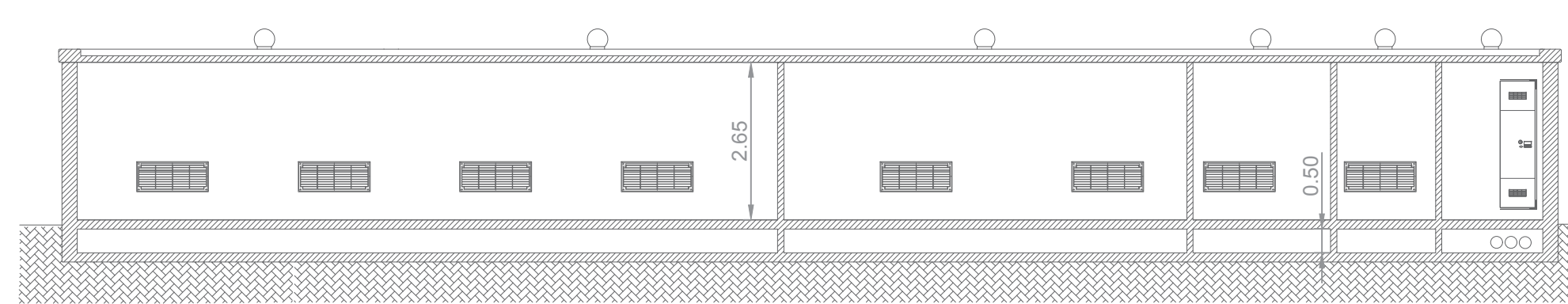
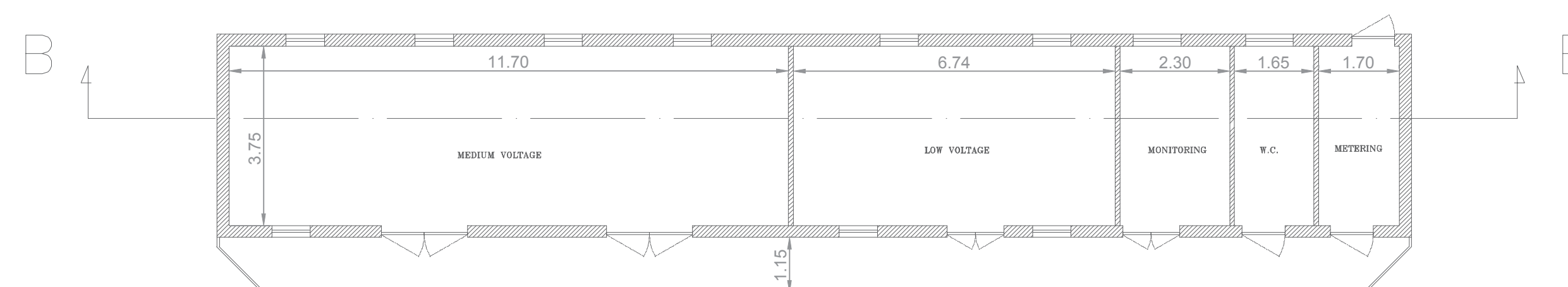
SEZIONE A-A



CABINA UTENTE - Scala 1:100



LEGENDA SEZIONE A-A		
N.	DESCRIZIONE	Q.TA
①	HV/MV POWER TRANSFORMER 150/30kV - 25/32MVA	1
②	HV SURGE ARRESTER	3
③	HV CURRENT TRANSFORMER	6
④	HV 150kV CIRCUIT BREAKER	2
⑤	HV 150kV DOUBLE SIDE BREAK DISCONNECTOR WITH EARTHING SWITCH	2
⑥	HV 150kV BUSBAR INSULATOR	6
⑦	HV 150kV INDUCTIVE VOLTAGE TRANSFORMER FOR METERING	3
⑧	HV 150kV CAPACITIVE VOLTAGE TRANSFORMER	3
⑨	HV 150kV POST INSULATORS	5
⑩	HV 150kV AERIAL INCOMING LINE "PALO GATTO"	1



Studio di Ingegneria

Ing. Nicola Roselli Via Dei Meli, 19 86039 Termoli (CB)
Tel. 3337788792 email: ing.nicolaroselli@gmail.com

REGIONE PUGLIA
Comuni di Stornarella e Orta Nova
Provincia di Foggia

PROGETTO DEFINITIVO

AUTORIZZAZIONE UNICA AI SENSI DEL DLGS 29/12/2003 n.387 RELATIVA ALLA COSTRUZIONE ED ALL'ESERCIZIO DELL'IMPIANTO DI PRODUZIONE DI ENERGIA ELETTRICA DA FONTE FOTOVOLTAICA E DELLE RELATIVE OPERE ED INFRASTRUTTURE CONNESSE DELLA POTENZA NOMINALE MASSIMA DI 24.029 MW E DELLA POTENZA NOMINALE IN A.C. PARI A 21.00 MW SITO NEI COMUNI DI ORTA NOVA E STORNARELLA.

TITOLO TAVOLA
STAZIONE DI TRASFORMAZIONE MT/AT - PARTICOLARE CABINA

PROGETTAZIONE	PROPONENTE	SPAZIO RISERVATO AGLI ENTI
PROGETTISTI Ing. Nicola ROSELLI Ing. Roberto SALOMI Ing. Roberto SALOMI	LIMES 26 S.R.L. SOG. LEGALE Milano, cap 20121 Via Manzoni n° 41 P.IVA 10537760968, Rappresentante legale dott. Cristiano Spillati.	

CONSULENZE E COLLABORAZIONI
 Arch. Gianluca DI DONATO
 Arch. Gerardo FRATTANNI
 Dott. Massimo MACCHIAROLA
 Ing. Elvio MURETTA
 Geol. Vito PLESCIA

FILE 068518_4.2.9_38_STAZIONE DI TRASFORMAZIONE MT/AT - PARTICOLARE CABINA	CODICE PROGETTO 068518	SCALA 1:100
---	---------------------------	----------------

REVISIONE	DATA	DESCRIZIONE REVISIONE	REDATTO	VERIFICATO	APPROVATO
A	10/05/2020	EMMISSIONE	SALOME	LIMES26	LIMES26
B	DATA				
C	DATA				
D	DATA				
E	DATA				
F	DATA				

Tutti i diritti sono riservati. È vietata qualsiasi utilizzazione, totale o parziale, senza previa autorizzazione