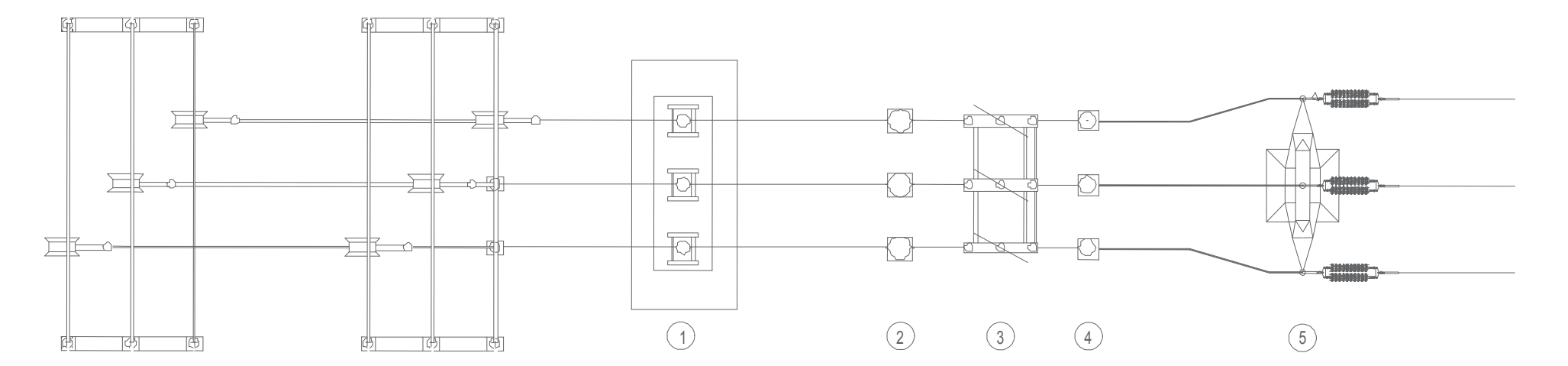
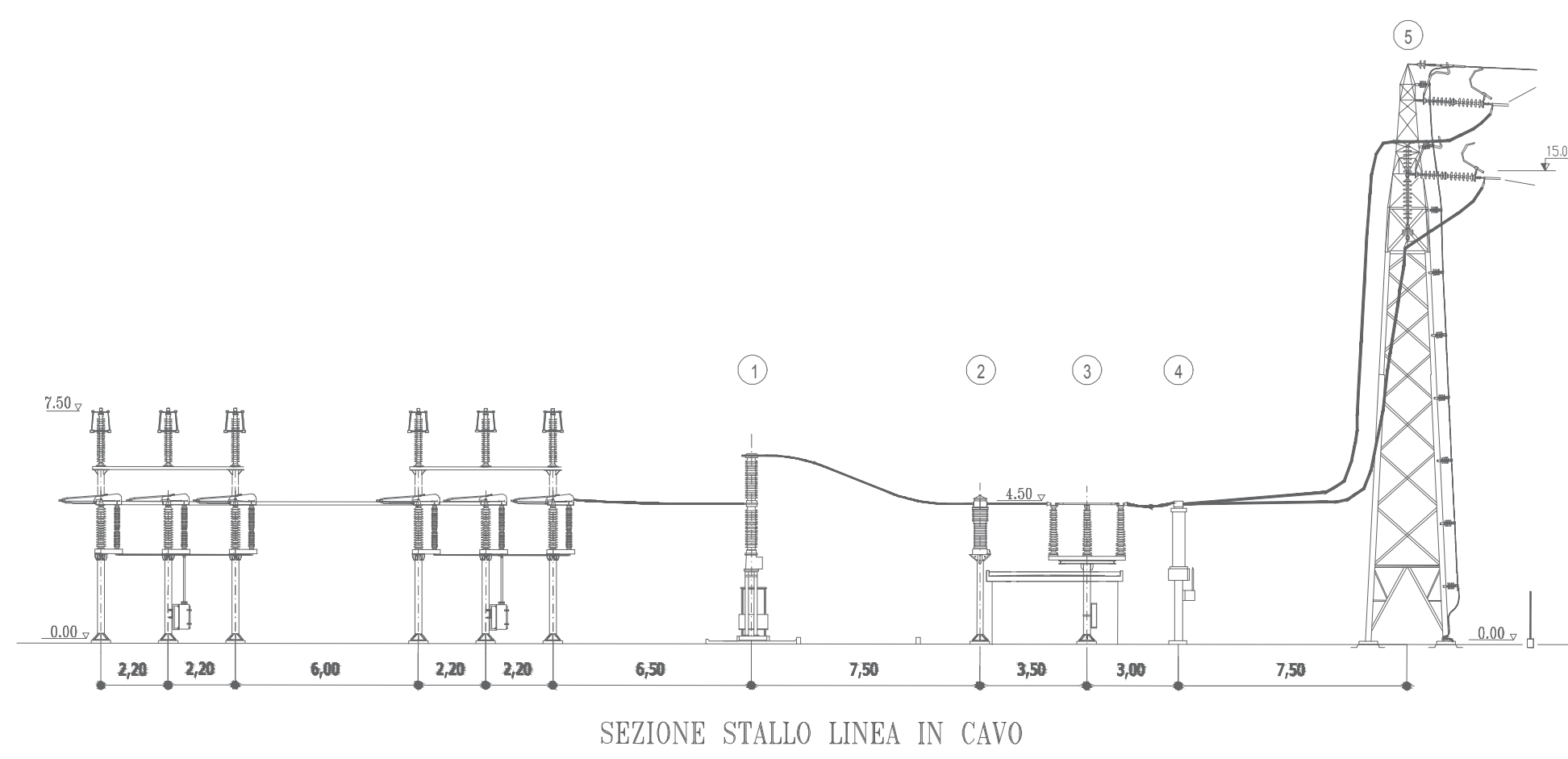
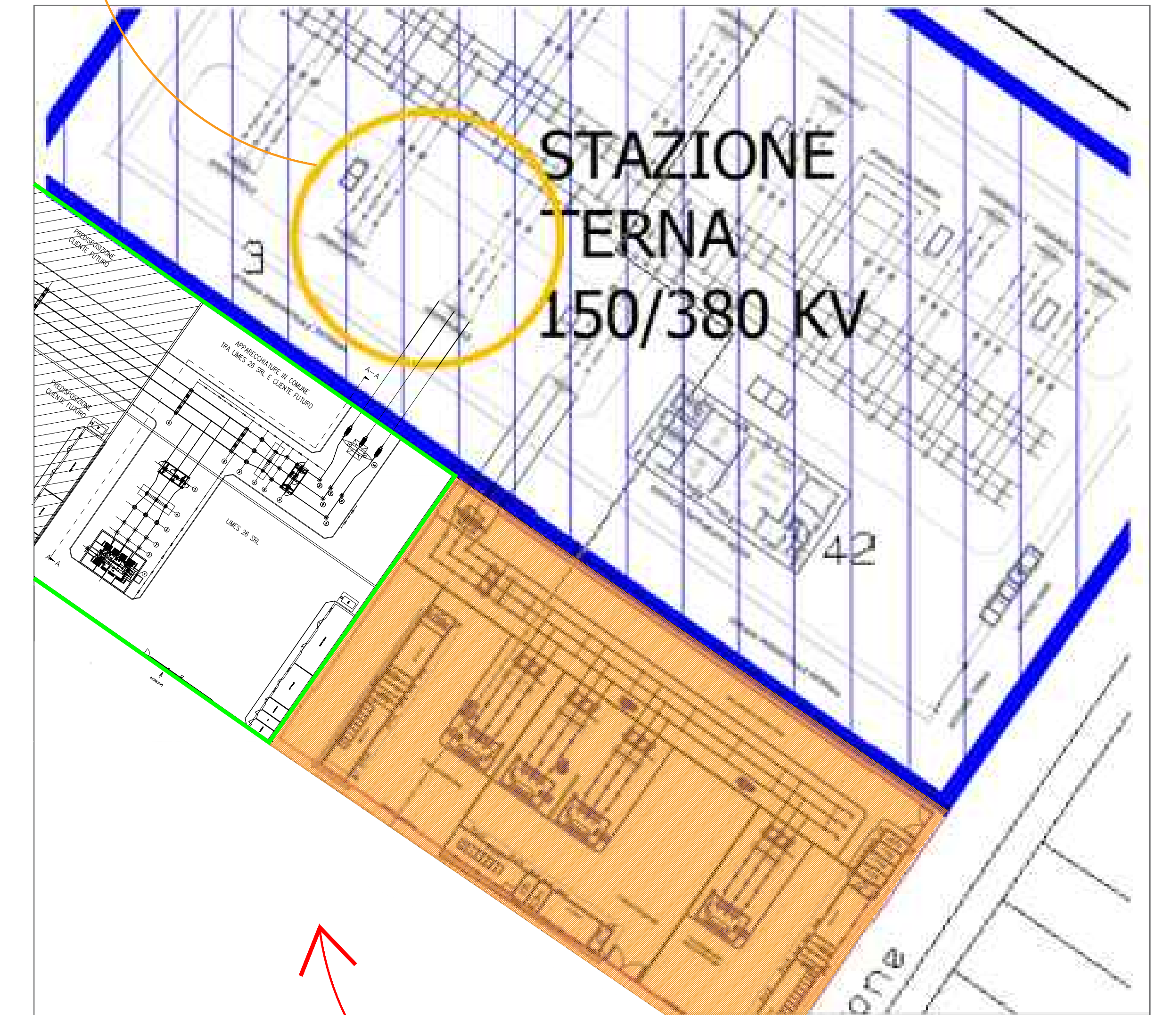
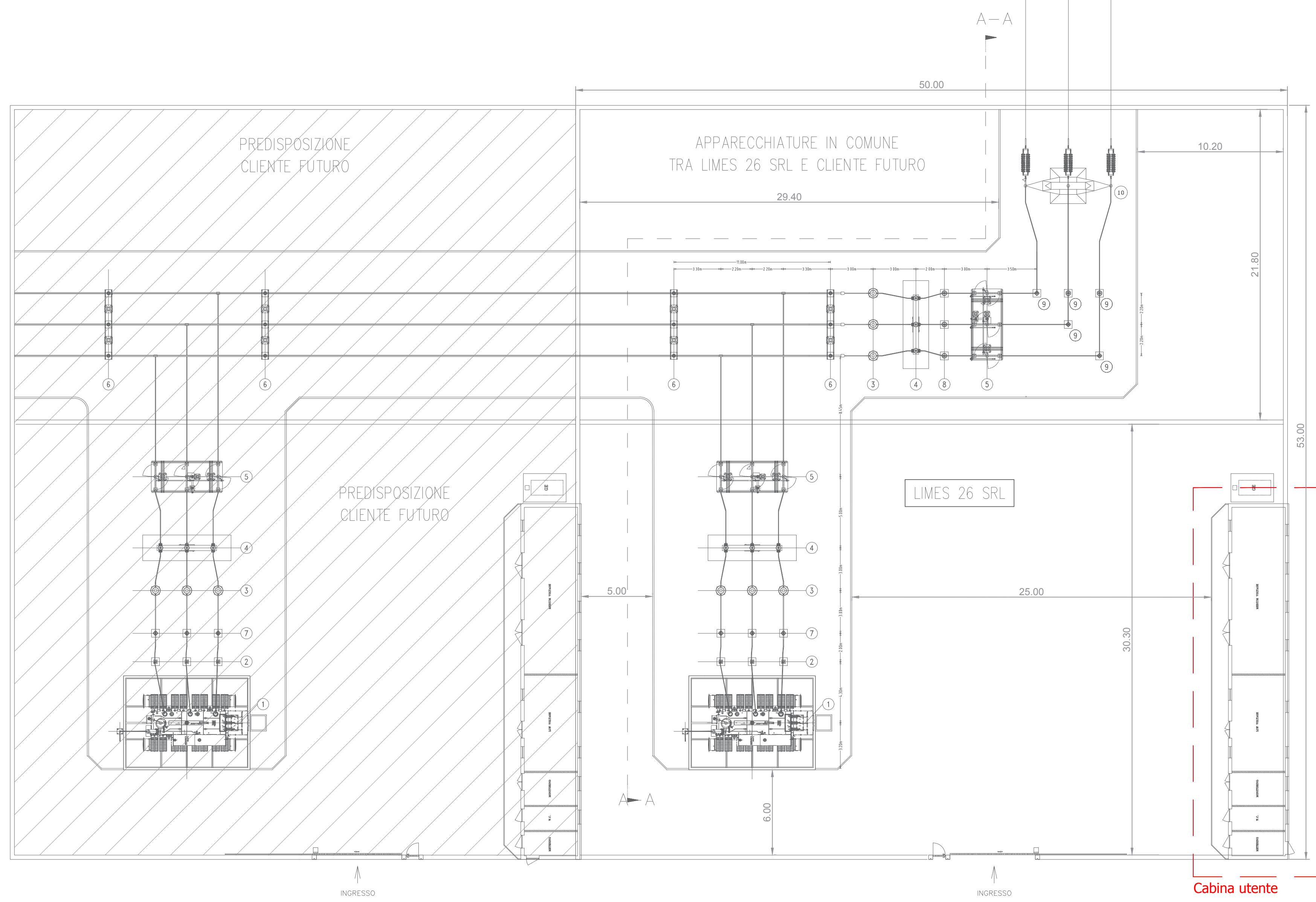


STALLO LINEA 150 kV TERNA - Scala 1:200

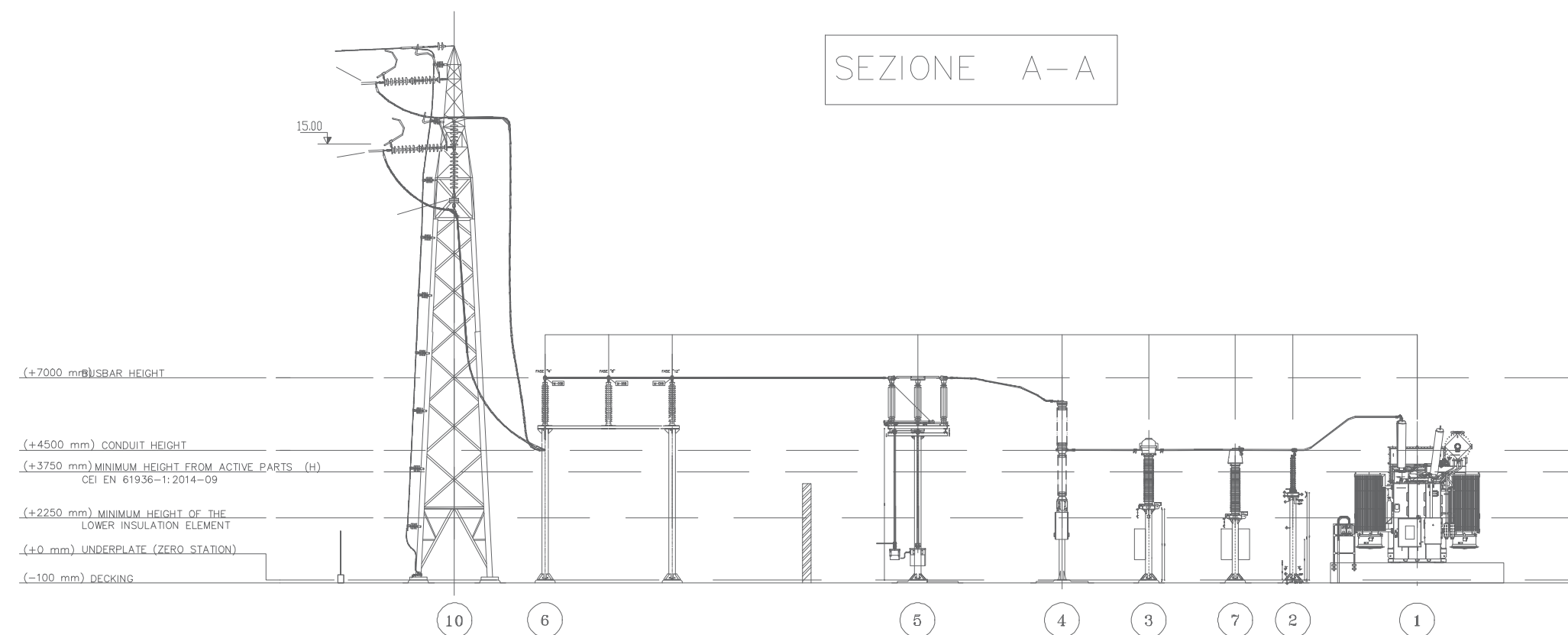
LEGENDA SEZIONE C-C		
N.	DESCRIZIONE	Q.TA
①	HV 150kV CIRCUIT BREAKER	1
②	HV 150kV CURRENT TRASFORMER	3
③	HV 150kV LINE / GROUND ROTARY DISCONNECTOR	1
④	HV 150kV VOLTAGE TRASFORMER	3
⑤	HV 150kV AERIAL INCOMING LINE "PALO GATTO"	1



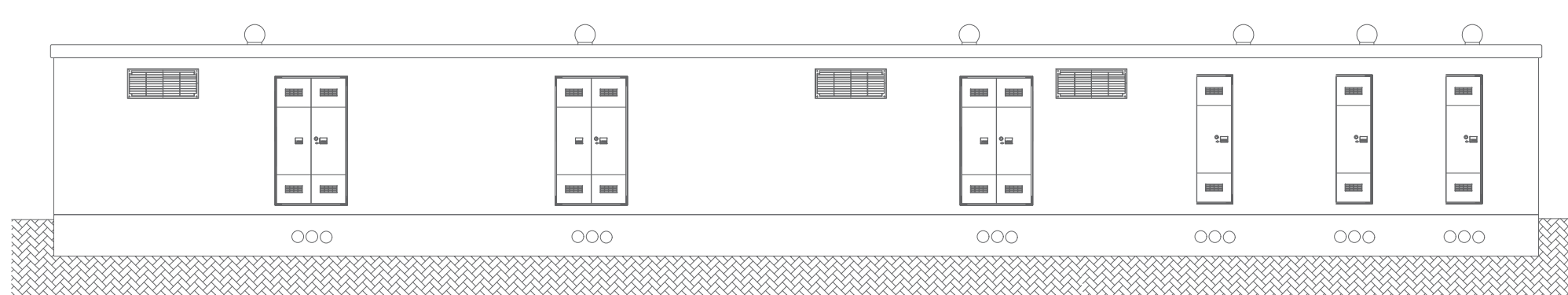
STAZIONE DI TRASFORMAZIONE MT / AT - Scala 1:200



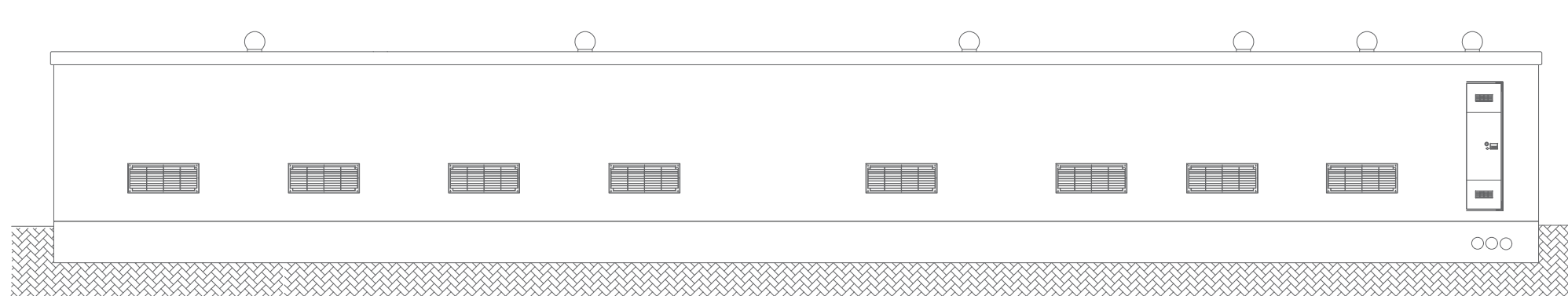
SEZIONE A-A



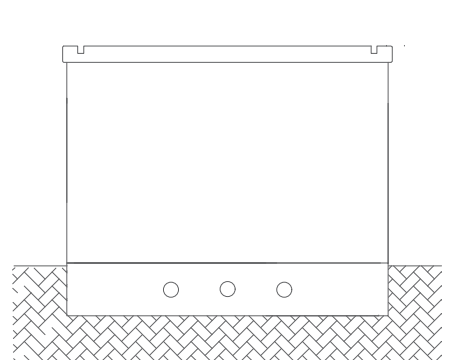
CABINA UTENTE - Scala 1:100



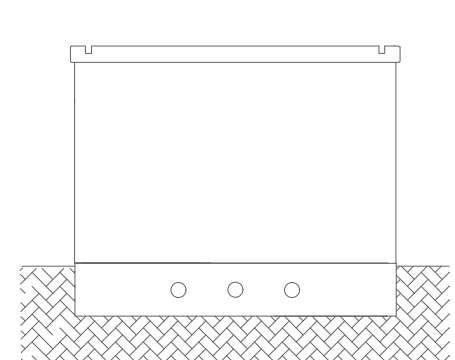
PROSPETTO FRONTALE



PROSPETTO POSTERIORE

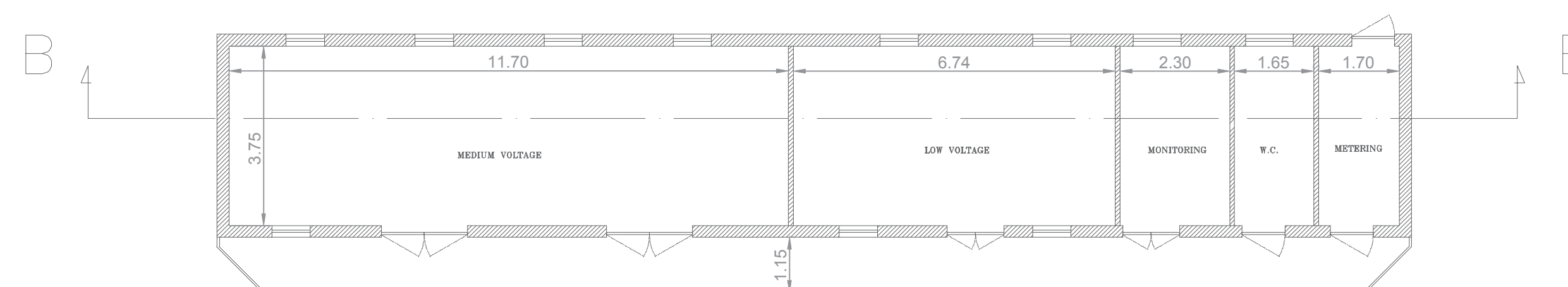


PROSPETTO SX

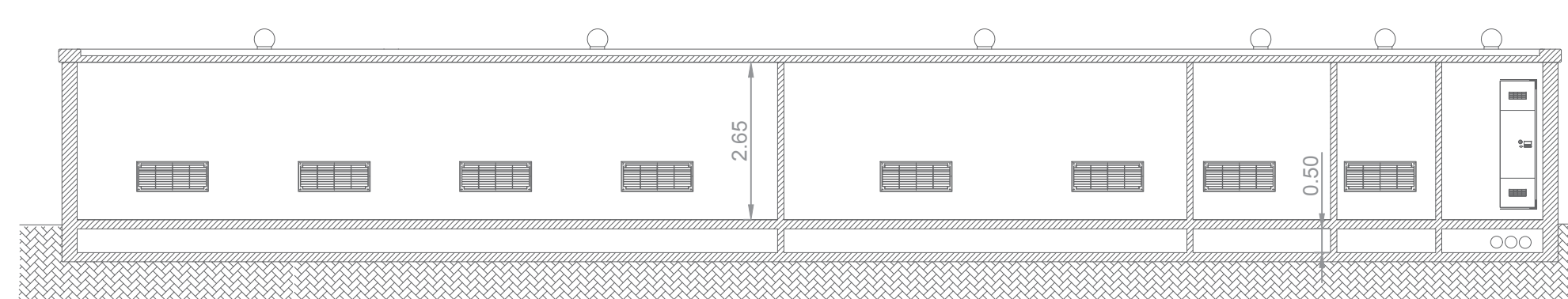


PROSPETTO DX

LEGENDA SEZIONE A-A		
N.	DESCRIZIONE	Q.TA
①	HV/MV POWER TRANSFORMER 150/30kV - 25/32MVA	1
②	HV SURGE ARRESTER	3
③	HV CURRENT TRANSFORMER	6
④	HV 150kV CIRCUIT BREAKER	2
⑤	HV 150kV DOUBLE SIDE BREAK DISCONNECTOR WITH EARTHING SWITCH	2
⑥	HV 150kV BUSBAR INSULATOR	6
⑦	HV 150kV INDUCTIVE VOLTAGE TRANSFORMER FOR METERING	3
⑧	HV 150kV CAPACITIVE VOLTAGE TRANSFORMER	3
⑨	HV 150kV POST INSULATORS	5
⑩	HV 150kV AERIAL INCOMING LINE "PALO GATTO"	1



PLANIMETRIA



SEZIONE B - B

 <p>Ing. Nicola Roselli Via Dei Meli, 19 86039 Termoli (CB) Tel. 3337788792 email: ing.nicolaroselli@gmail.com</p>		<p><b>REGIONE PUGLIA</b> Comuni di Stornarella e Orta Nova Provincia di Foggia</p>	
<p>PROGETTO DEFINITIVO AUTORIZZAZIONE UNICA AI SENSI DEL DLGS 29/12/2003 n.387 RELATIVA ALLA COSTRUZIONE ED ALL'ESERCIZIO DELL'IMPIANTO DI PRODUZIONE DI ENERGIA ELETTRICA DA FONTE FOTOVOLTAICA E DELLE RELATIVE OPERE ED INFRASTRUTTURE CONNESSE DELLA POTENZA NOMINALE MASSIMA DI 24.029 MW E DELLA POTENZA NOMINALE IN A.C. PARI A 21.00 MW SITO NEI COMUNI DI ORTA NOVA E STORNARELLA.</p>			
<p>TITOLO TAVOLA PARTICOLARE STALLO 150 kV SEZIONE APPARECCHIATURE / PLANIMETRIA E SEZIONE IMPIANTI UTENTE E DI RTN</p>		<p>CONNESSIONE ALLA RETE RTN DI TERNA S.p.a.</p>	
<p>PROGETTISTI Ing. Nicola ROSELLI Ing. Vito PLESCIA</p>	<p>PROPRONENTE <b>LIMES 26 S.R.L.</b> Sede Legale Milano, cap 20121 via Manzoni n° 41 P.IVA 10537760968, Rappresentante legale dott. Cristiano Spillati.</p>	<p>SPAZIO RISERVATO AGLI ENTI</p>	
<p>PROGETTISTI PARTI ELETTICHE Ing. Alessandro CORTI</p>			
<p>CONFERENZE E COLLABORAZIONI Arch. Gianluca DI DONATO Arch. Gerardo FRATTIANNI Dott. Massimo MACCHIAROLA Ing. Elvio MURETTA Geol. Vito PLESCIA</p>			
<p>4.2.9_31</p>		<p>FILE 068518_4.2.9_31_CONNESSIONE TERNA STAZIONE DI TRASFORMAZIONE MT/AT</p>	<p>CODICE PROGETTO 068518</p>
<p>REVISIONE</p>		<p>DATA</p>	<p>DESCRIZIONE REVISIONE</p>
A	10/05/2020		EMMISSIONE
B			
C			
D			
E			
F			
REDAITTO	VERIFICATO	APPROVATO	
SALOME	LIMES26	LIMES26	
<p>Tutti i diritti sono riservati. È vietata qualsiasi utilizzazione, totale o parziale, senza previa autorizzazione</p>			