
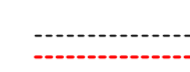


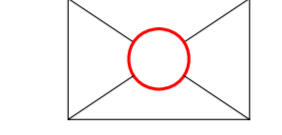



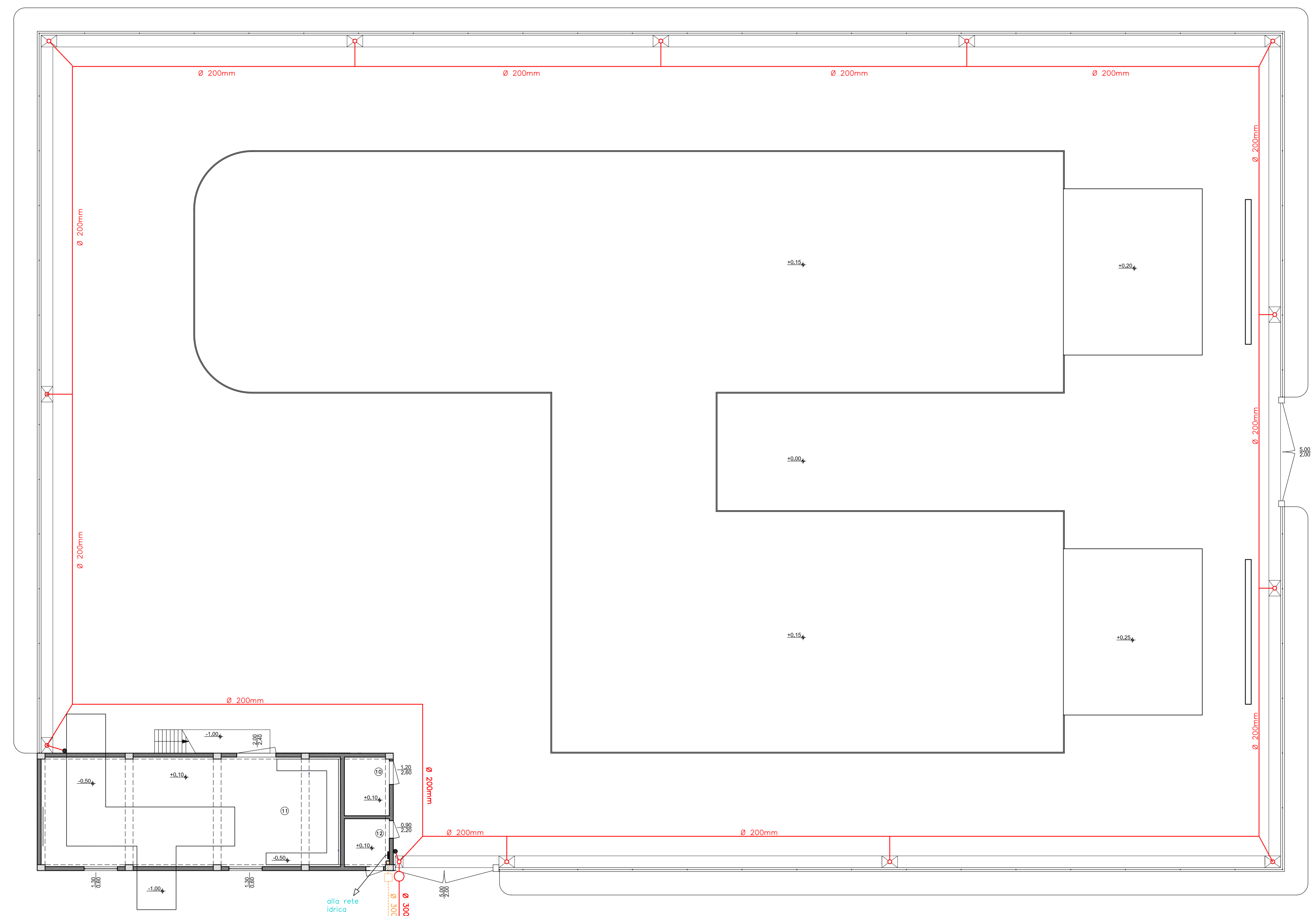


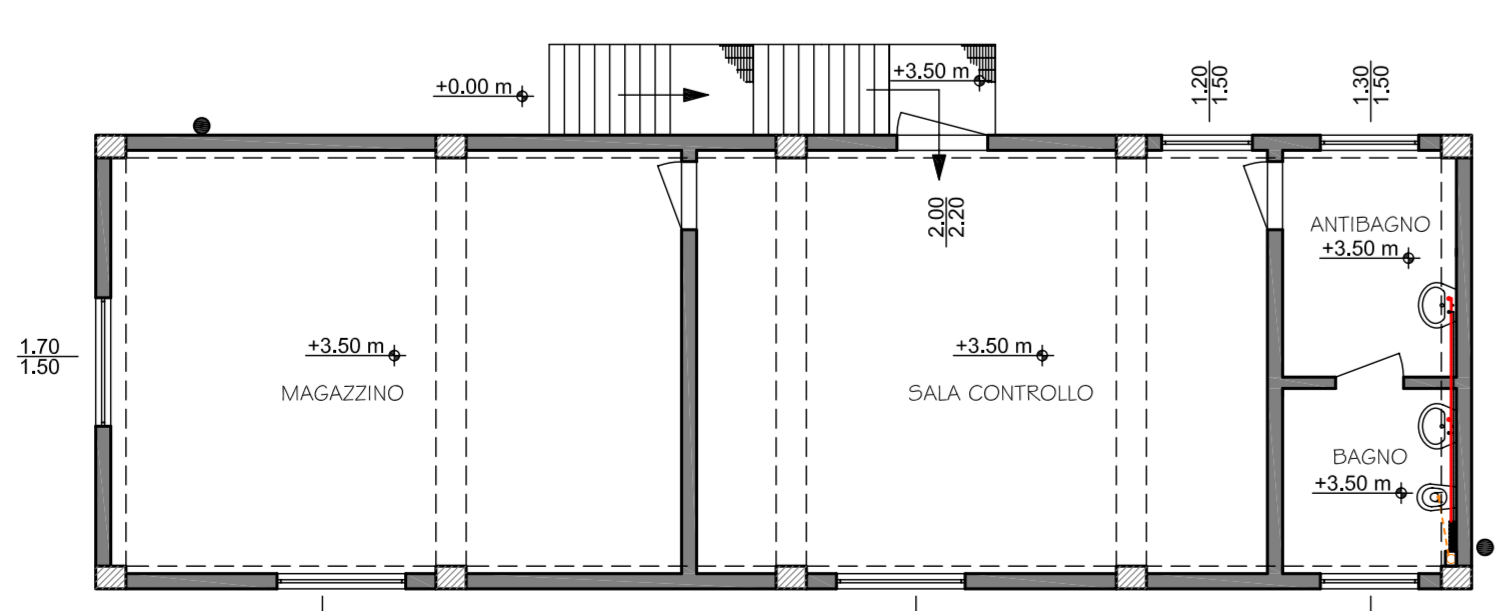
Legenda Impianto idrico e fognario

-  Pluviale Ø100 mm raccolta acque meteoriche
-  Tubazione impianto idrico
-  Tubazione impianto fognario acque nere Ø 80mm
-  Tubazione impianto raccolta acque meteoriche Ø 200mm
-  Chiusino in ghisa - caditoie
-  Pozzetto di ispezione acque meteoriche
-  Pozzetto ispezione acque nere
-  cavedio colonne di scarico Ø 120mm



PIANTA PIANO TERRA

SOTTOSTAZIONE DI TRASFORMAZIONE



PIANTA PIANO SUPERIORE

**REGIONE SICILIANA
COMUNE DI BUTERA**



00	22/11/08	R	EMISSIONE						
REV.	DATA	EMISSIONE	DESCRIZIONE	REVISIONE	PREPARATO	CONTROLLATO	APPROVATO	DA	DA
					EMISSIONE	REVISIONE	EMISSIONE	REG. 01	REG. 01

**PARCO EOLICO OFFSHORE
DEL GOLFO DI GELA**

LOCALE: N
W
S
MEDITERRANEA

TITOLO: SOTTOSTAZIONE DI TRASFORMAZIONE
PLANIMETRIA IMPIANTO DI SMALTIMENTO
ACQUE BIANCHE (METEORICHE) E NERE

PROGETTO	EMISSO DA	FORMATO	SCALA
97758	SPAZIO AL PROGETTO	A0	1:100
DOCUMENTO N°	FOGLIO	DI	
97758SPEC014	1	1	

INFORMAZIONE RISERVATE. DA NON UTILIZZARE PER SCOPI CHIERI DA QUELLI PER CUI SONO STATE FORNITE.
STAMPARE A COLORE

spazio al progetto s.r.l.
Via Franz Listz, 29 - 00145 Palermo - Tel/Fax +39 0916820254
e.mail info@spazioalprogetto.com