



COMUNE DI GRAVINA
IN PUGLIA



REGIONE PUGLIA



COMUNE DI POGGIORSINI

PROGETTO RELATIVO ALLA COSTRUZIONE ED ESERCIZIO DI UN IMPIANTO DI PRODUZIONE DELL'ENERGIA ELETTRICA DA FONTE FOTOVOLTAICA AVENTE POTENZA IN IMMISSIONE PARI A 117,13 MW E POTENZA MODULI PARI A 140,70 MW_p CON RELATIVO COLLEGAMENTO ALLA RETE ELETTRICA - IMPIANTO UBICATO IN AGRO DEI COMUNE DI GRAVINA DI PUGLIA E POGGIORSINI (BA)

ELABORATO

INTERFERENZE Adb CARTA IDROGEOLOGICA

Livello Prog.	Codice Rintracciabilità	Tipo Doc.	Sez. elaborato	N° Foglio	Tot. Fogli	N° Elaborato	Data	Scala
PD	202001861	RT	1	1	3	01.02	30/11/2021	-

REV.	DATA	OGGETTO DELLA MODIFICA	ESEGUITO	VERIFICATO	APPROVATO
0	30/11/2021	PRIMA EMISSIONE	MD	MA	GDM

PROGETTAZIONE



PROIMA SRL

C.F. e P.IVA 02245080680

C.so Umberto 590/C

65016 Montellivano (PE)

Tel. +39 0854.454.053

amministrazione@proimasrl.it - www.proimasrl.it

PROIMA srl

C.so Umberto, 590 - TEL 85 - 4454053

Espansione 1 - Ing. C

65015 MON ESILVANO (PE)

P. IVA/ CF 02245080680

(TIMBRO E FIRMA)

TECNICO SPECIALISTA



Ing. MARIANO DE ANGELIS

Via del Santuario 426/3 - 65125 Pescara

cell. 3484716211

(TIMBRO E FIRMA)

SPAZIO RISERVATO AGLI ENTI

RICHIEDENTE

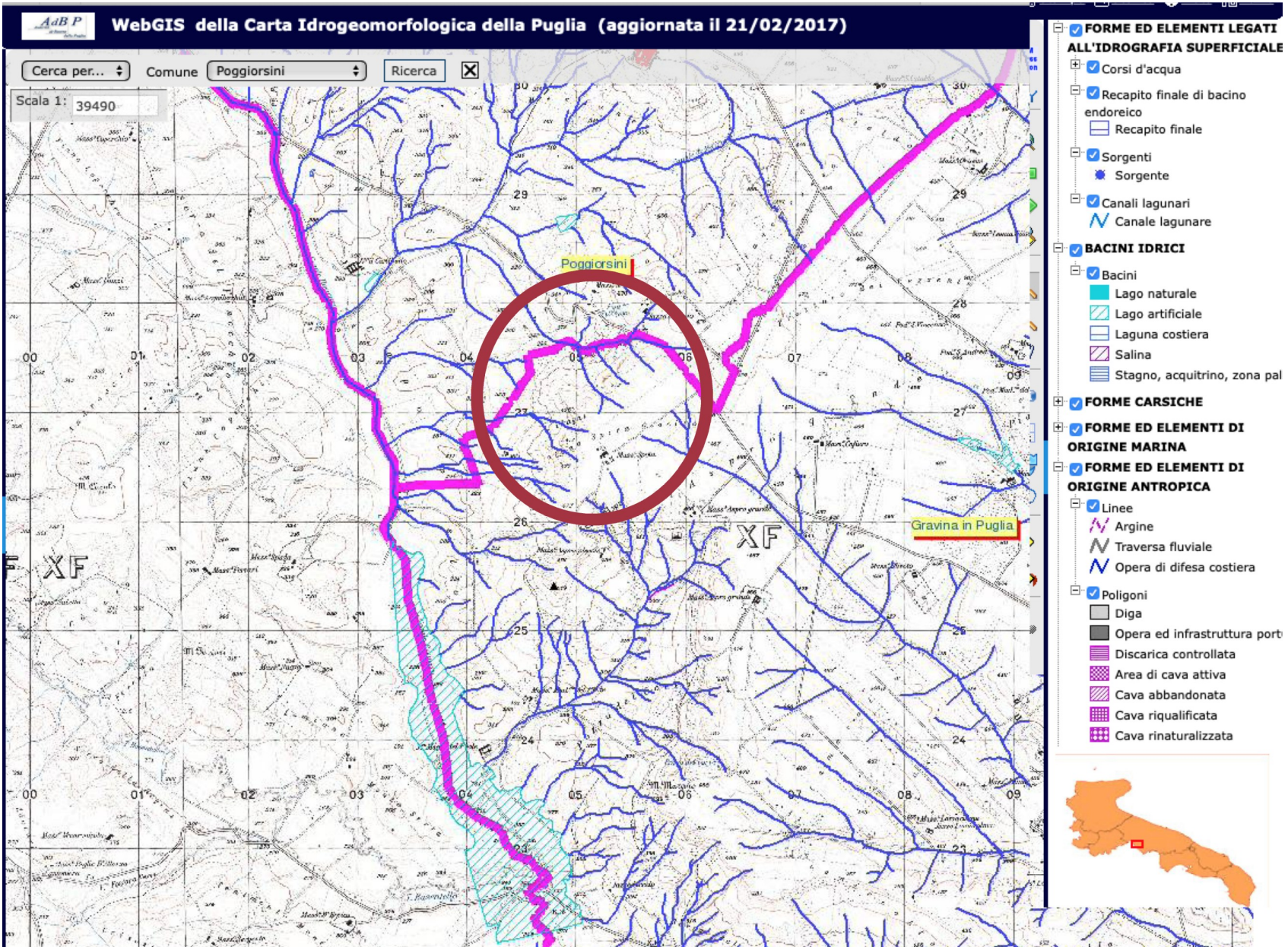
SERTEKH 1 S.R.L.

03231640735

VIALE MAGNA GRECIA 420/A

74121 - TARANTO (TA)

(TIMBRO E FIRMA PER BENESTARE)



Area d'intervento (su carta idrogemorfologica)

