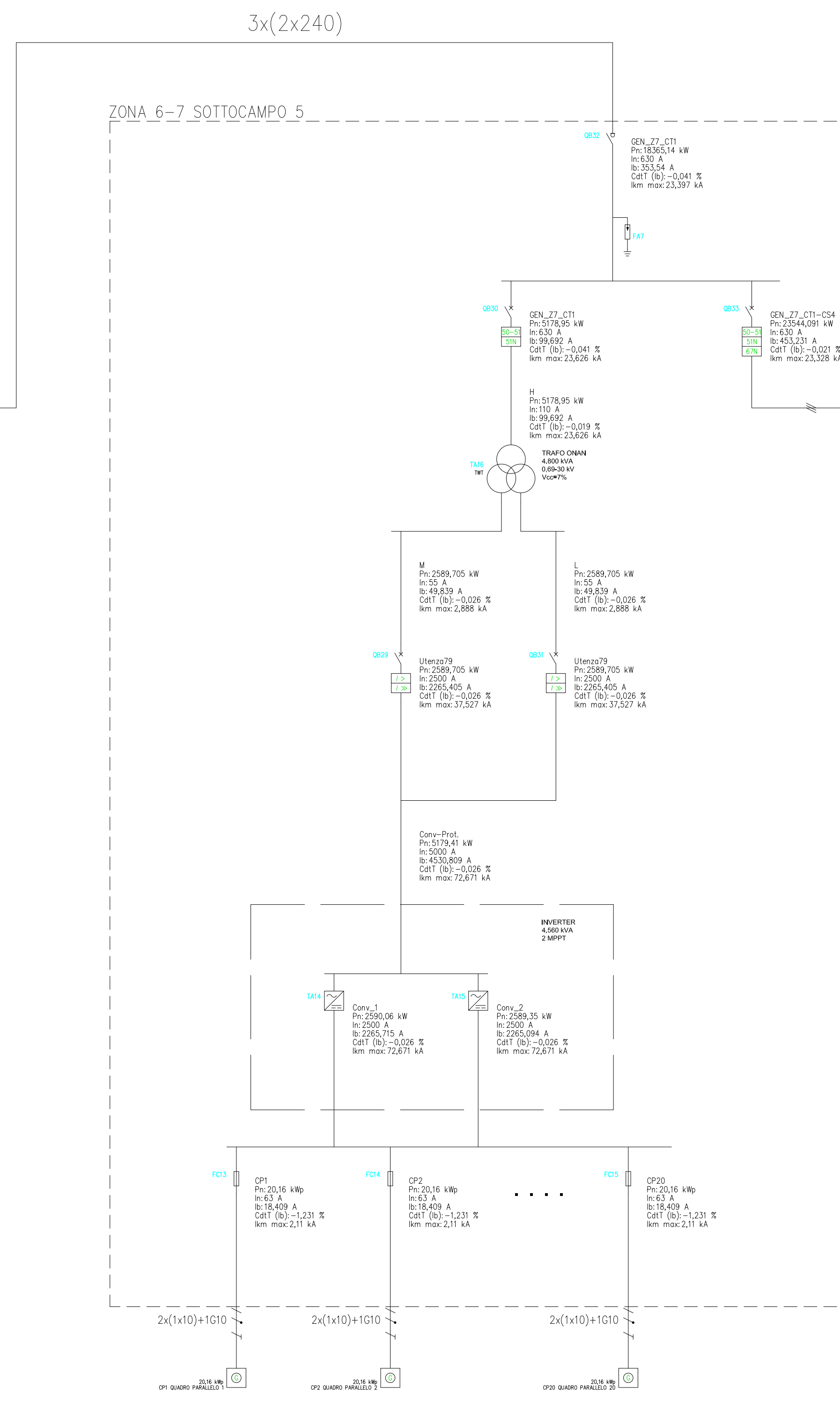
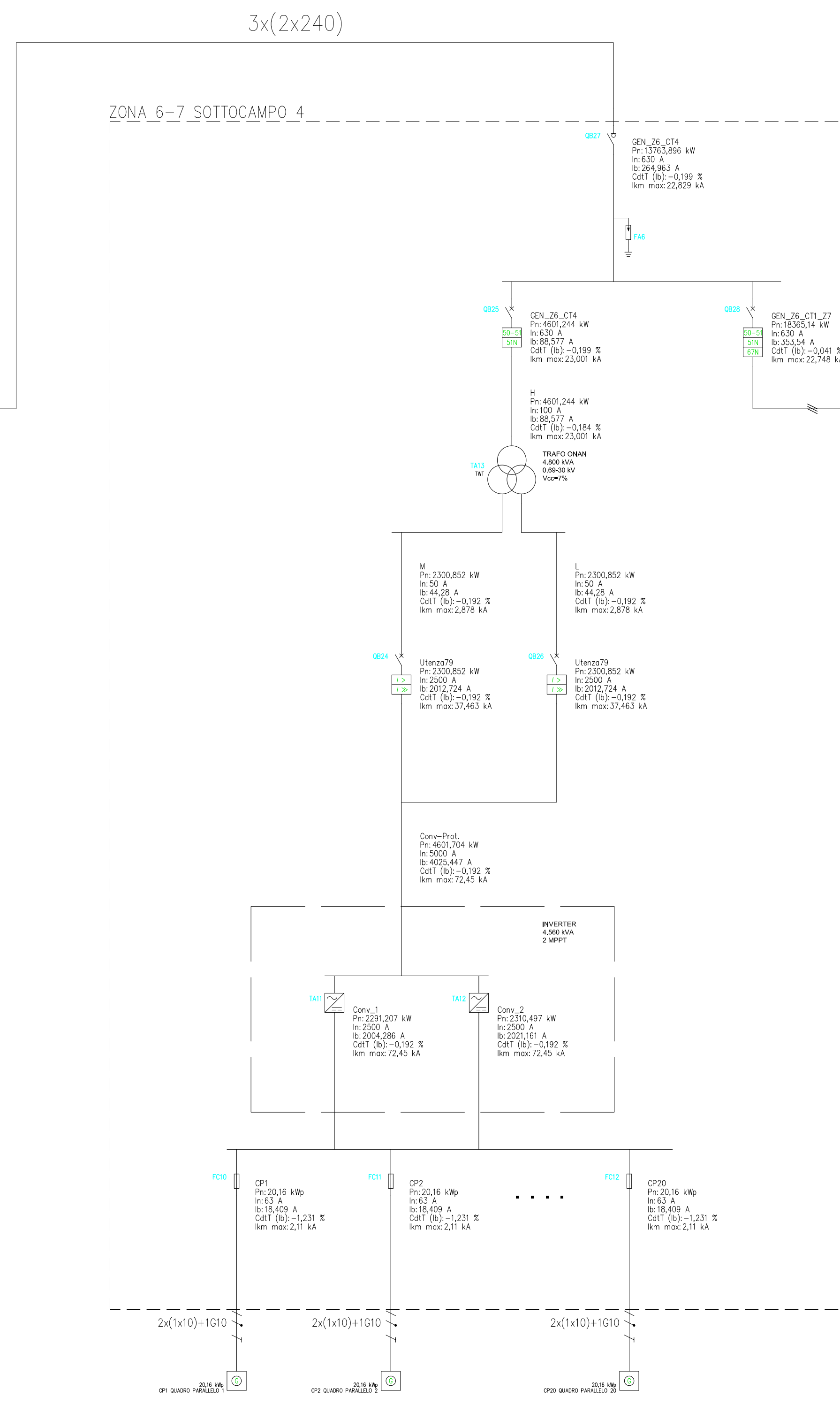
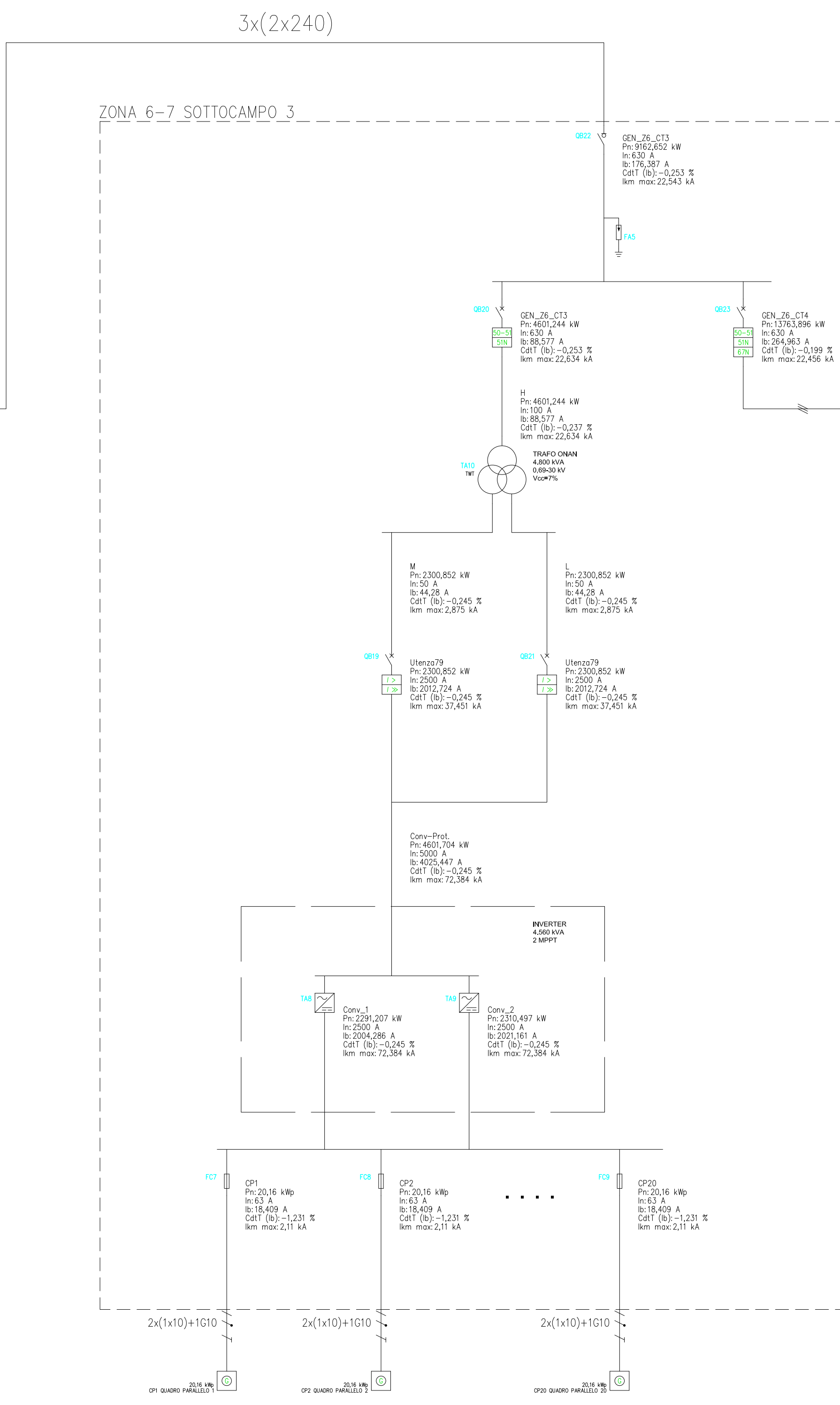
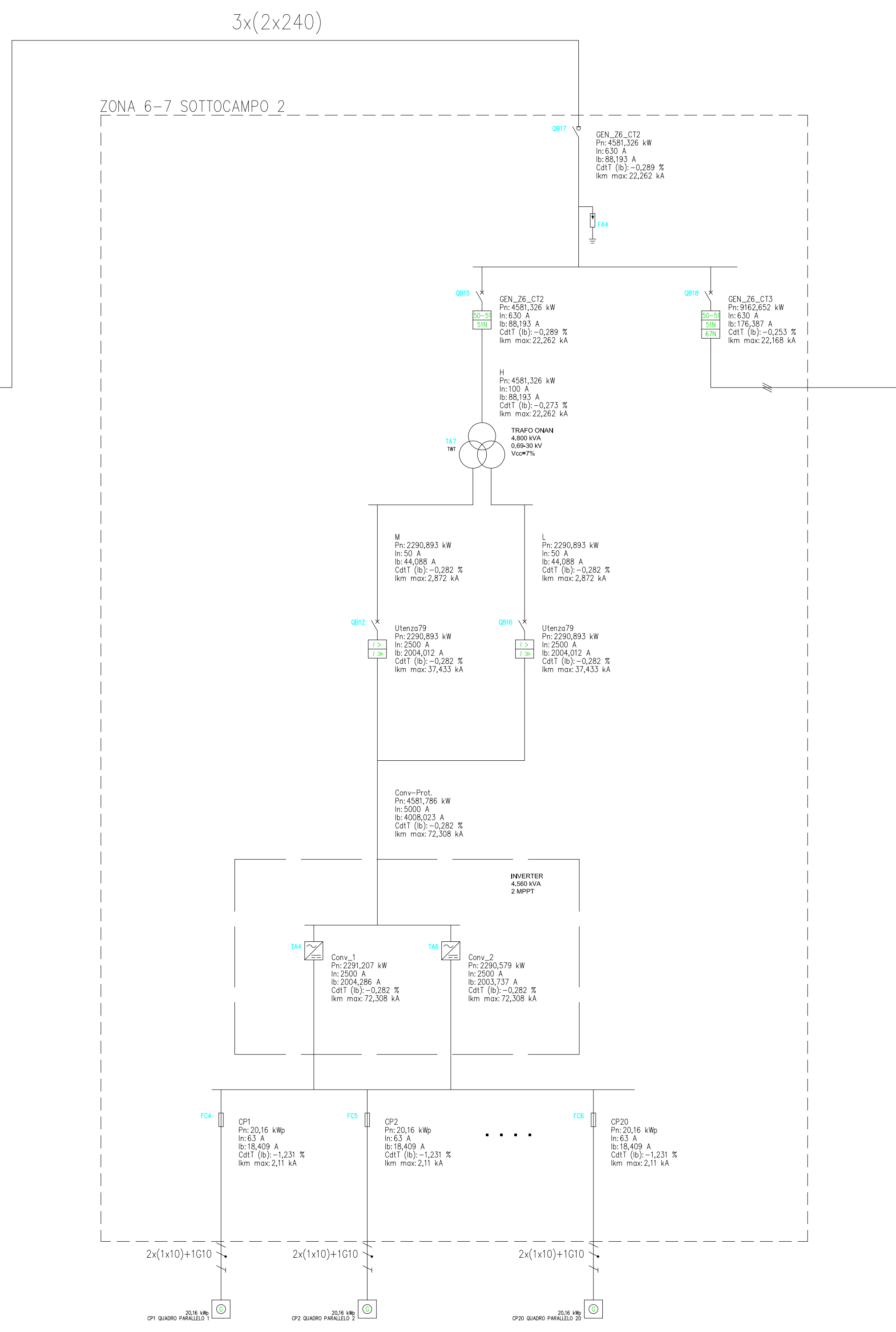
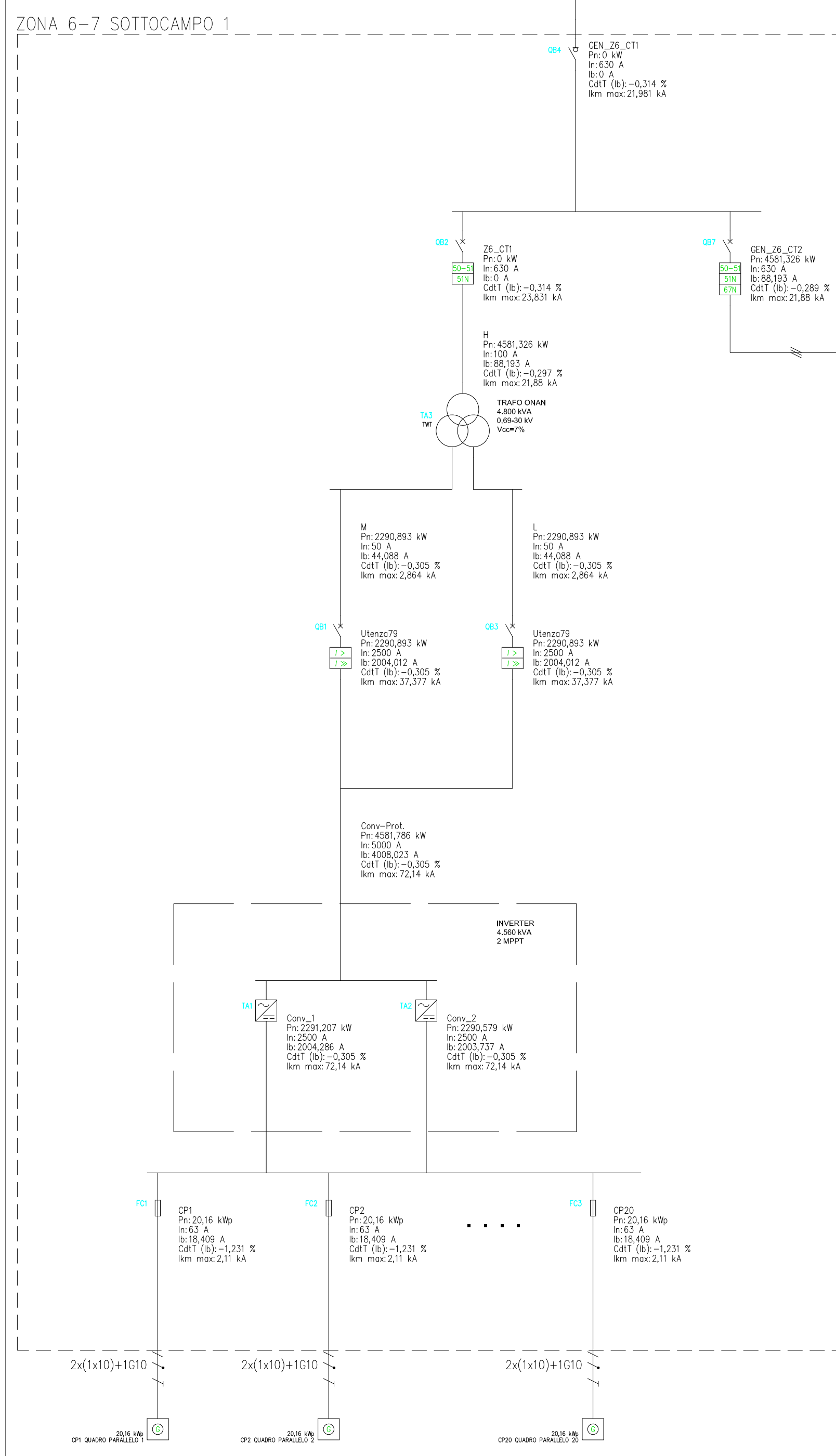


3x(10x630)



PROGETTO RELATIVO ALLA COSTRUZIONE ED ESERCIZIO DI UN IMPIANTO DI PRODUZIONE DELL'ENERGIA ELETTRICA DA FONTE FOTOVOLTAICA AVENTE POTENZA IN IMMISSIONE PARI A 117,13 MW E POTENZA MODULI PARI A 140,70 MWp CON RELATIVO COLLEGAMENTO ALLA RETE ELETTRICA - IMPIANTO UBICATO IN AGRO DEI COMUNI DI GRAVINA DI PUGLIA E POGGIORSINI (BA)

ELABORATO SCHEMA ELETTRICO UNIFILARE - CABINA SMISTAMENTO 4

Univ. Proj.	Codice Ritracciabilità	Tip. Doc.	Rev. (sever)	N° Fogli	Tot. Fogli	N° Edizione	Data	Scala
PD	202007861	EG	08	045	1	EG_05.04.d	30/11/2021	--

REV.	DATA	OGGETTO DELLA MODIFICA	ESIGITO	VERIFICATO	APPROVATO
00	30/11/2021	PRIMA EMISSIONE	NA	NA	CON

PROGETTAZIONE
PROIMA srl TECNICO SPECIALISTA
 C.so Umberto, 590 - TEL. 85-4454053
 Espansione 1 - Ing. C
PROIMA SRL C.F. e P.A. 020200000
 C.so Umberto 590C
 66015 Montelsilvano (PE)
 P. IVA/CF 02245090680
 ING. DI MATTEO GIOVANNI
 C.SO UMBERTO 590C
 66015 MONTELSILVANO (PE)

SPAZIO RISERVATO AGLI ENTI RICHIEDENTE
 SERTEX 1 S.R.L.
 C.F. e P.A. 0201540175
 VIALE MAGNA GRECIA 420A
 74121 - TARANTO (TA)