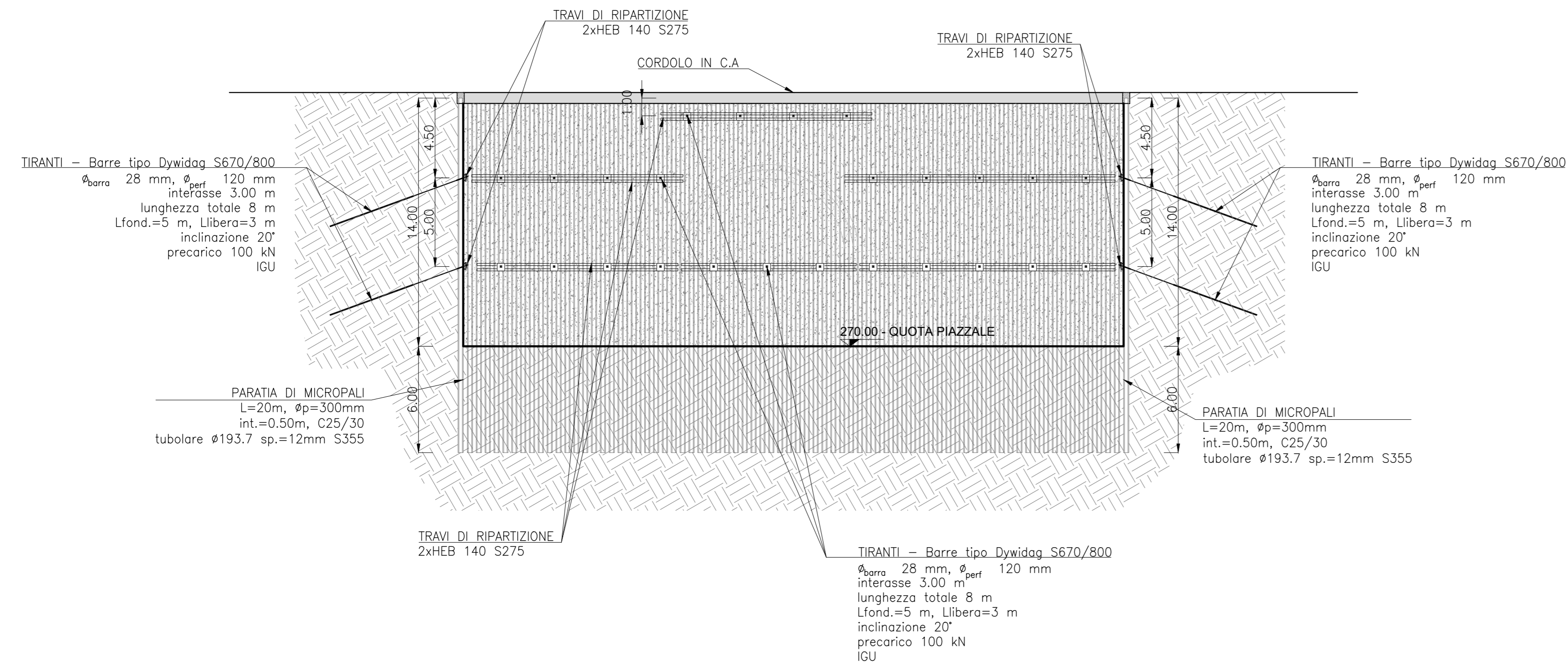
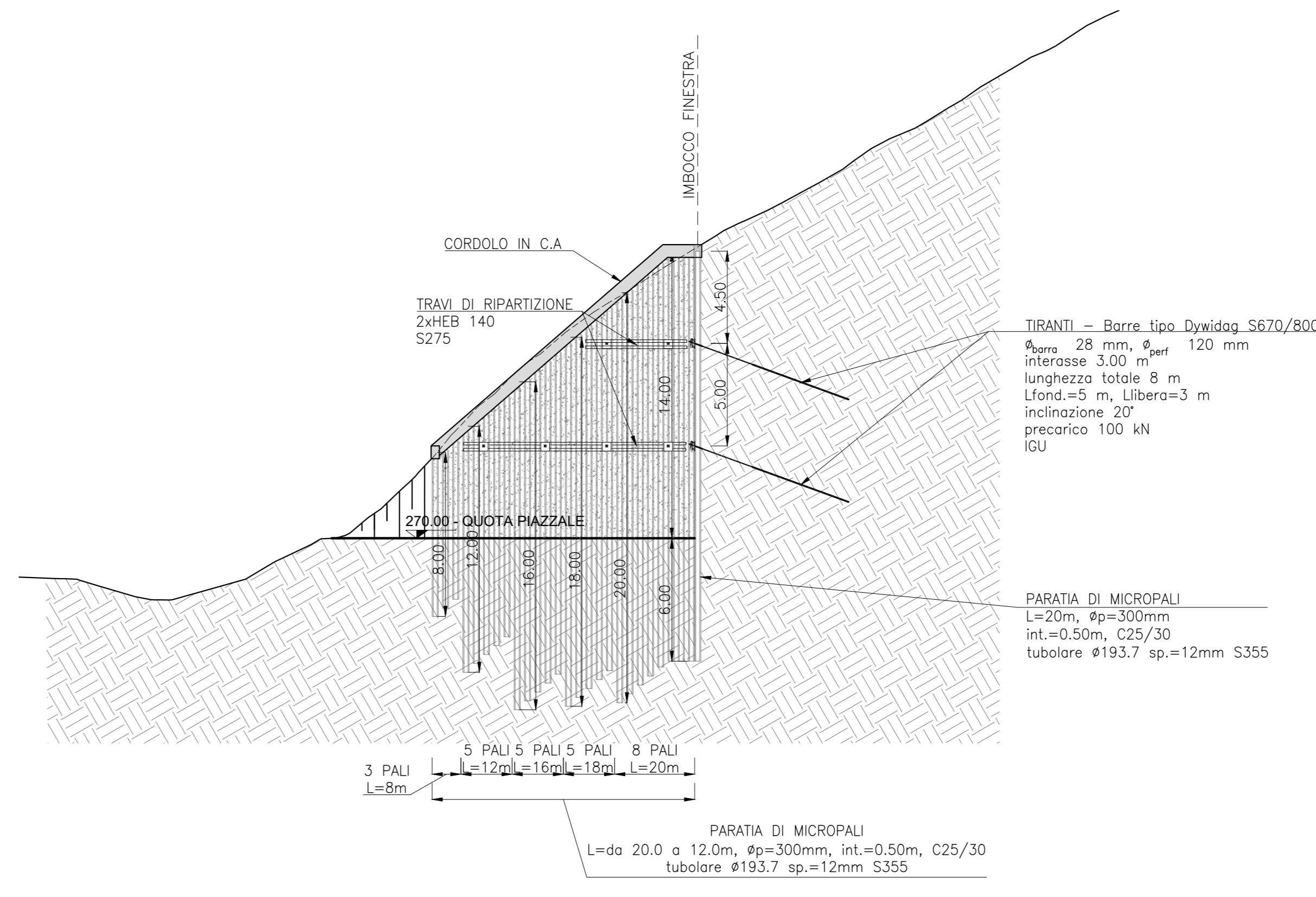


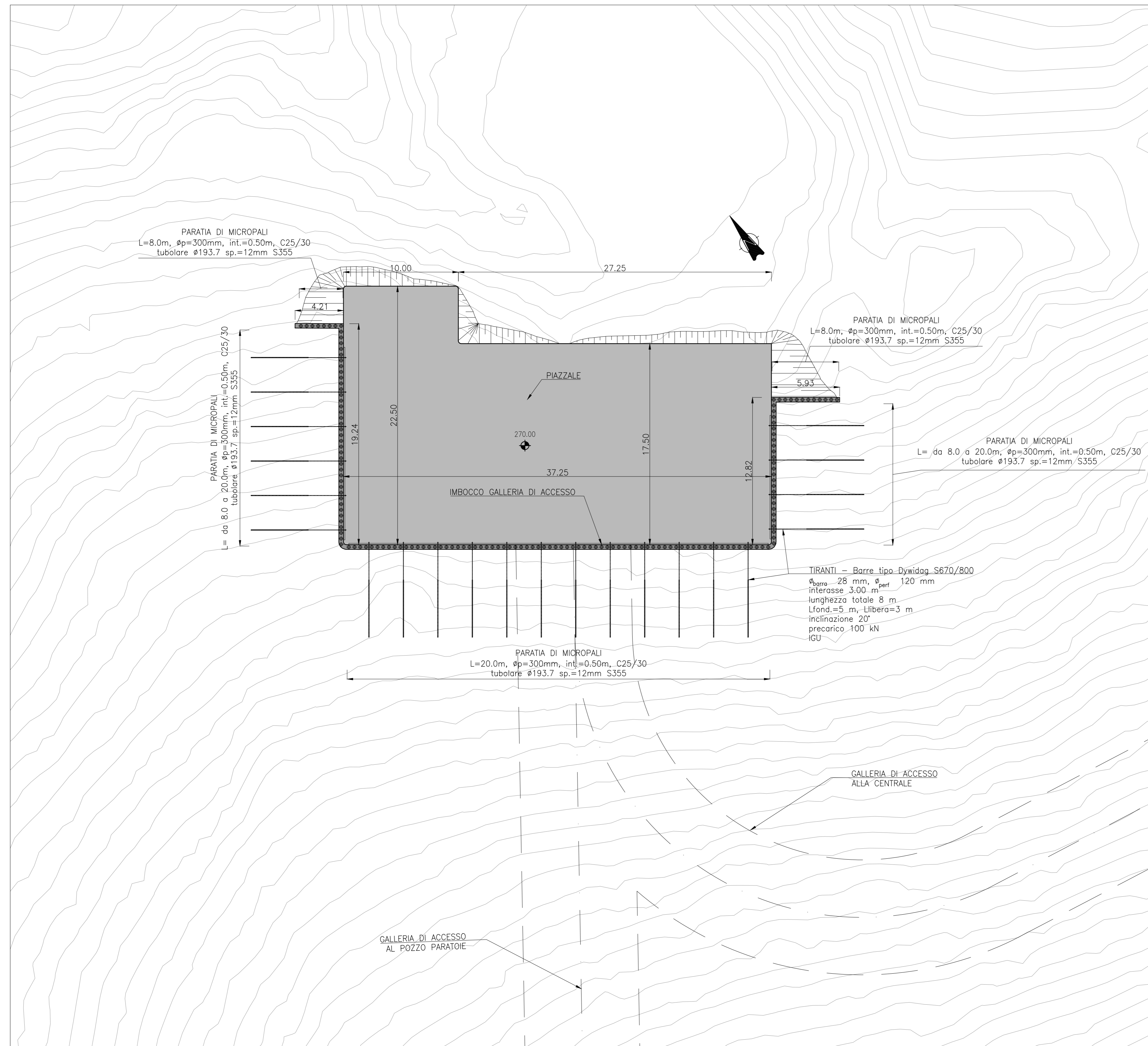
IMBOCCO GALLERIA DI ACCESSO - PARATIA
SCALA 1:200
PROSPETTO FRONTALE



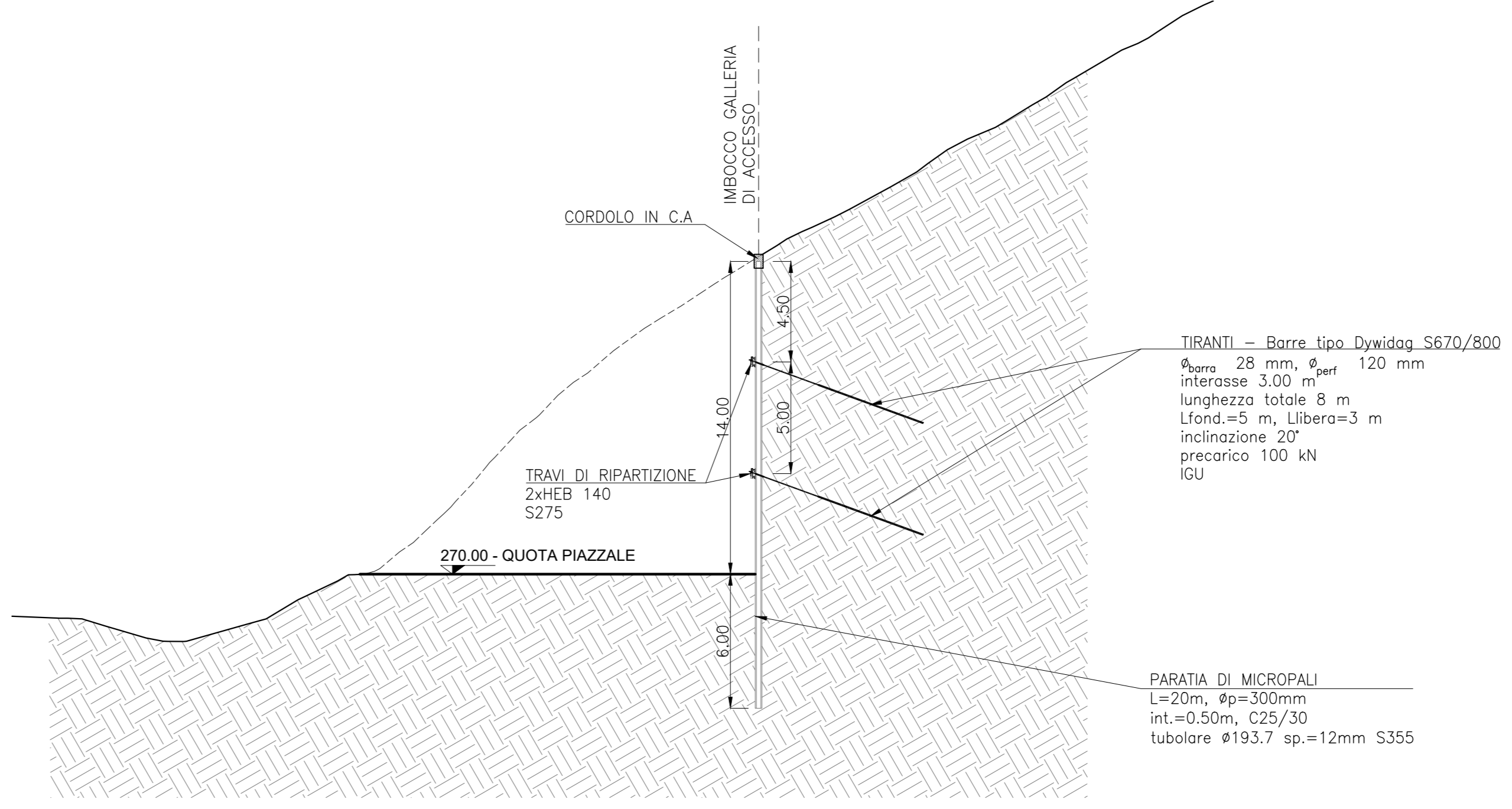
IMBOCCO GALLERIA DI ACCESSO - PARATIA
SCALA 1:200
PROSPETTO LATERALE



IMBOCCO GALLERIA DI ACCESSO - PARATIA
SCALA 1:200
PLANIMETRIA



IMBOCCO GALLERIA DI ACCESSO - PARATIA
SCALA 1:200
SEZIONE LONGITUDINALE



CARATTERISTICHE MATERIALI PARATIAE	
CORDOLOI GETTATI IN OPERA	- classe di resistenza minima C32/40 - f_{ctd} ≥ 18.81 MPa - classe di esposizione XC4
ACCIAIO PER ARMATURE ORDINARIE	- barre merlate tipo S450C - tensione caratteristica di snervamento f_{yk} ≥ 450 MPa - tensione caratteristica di rottura f_{tk} ≥ 540 MPa
ACCIAIO MICROPALI	- acciaio S355 JRH
ACCIAIO TRAVI DI RIPARTIZIONE	- acciaio S275 JR
TIRANTI A BARRE	- tiranti di tipo permanente a barre tipo Dywidag S670/800 - tensione caratteristica di rottura f_{tk} ≥ 800 N/mm ² - tensione caratteristica di snervamento f_{yk} ≥ 670 N/mm ²
MALTA INIEZIONE MICROPALI	- classe di resistenza minima C25/30 - f_{ctd} ≥ 14.17 MPa - classe di esposizione XC2

"TACCU SA PRUNA"
Impianto di accumulo idroelettrico mediante pompaggio ad alta flessibilità

Comune di Esterzili (SU)

COMITENTE EDISON EDF GROUP	COORDINAMENTO / MANDANTE FROSIO NEXT	PROGETTAZIONE GEOTECNICA / MANDATARIA GEODES Piazza S. Orso n. 124 - 00186 TORINO tel. +39 011 668.02.24 fax +39 011 6738.70.44 E-mail: info@geodes.it
TITOLO ELABORATO Galleria di Accesso alla Centrale in Caverna Imbocco - Opere di Sostegno Scavi Piante, Prospetti e Sezioni	SCALA 1:200	CONVEGNA 1351
DATA Maggio 2022	REDAZIONE GND	VERIFICATO LV
APPROVATO PAC		

Questo disegno non può essere riprodotto, né utilizzato altrove, né ceduto a terzi in tutto o in parte senza il consenso scritto degli autori.