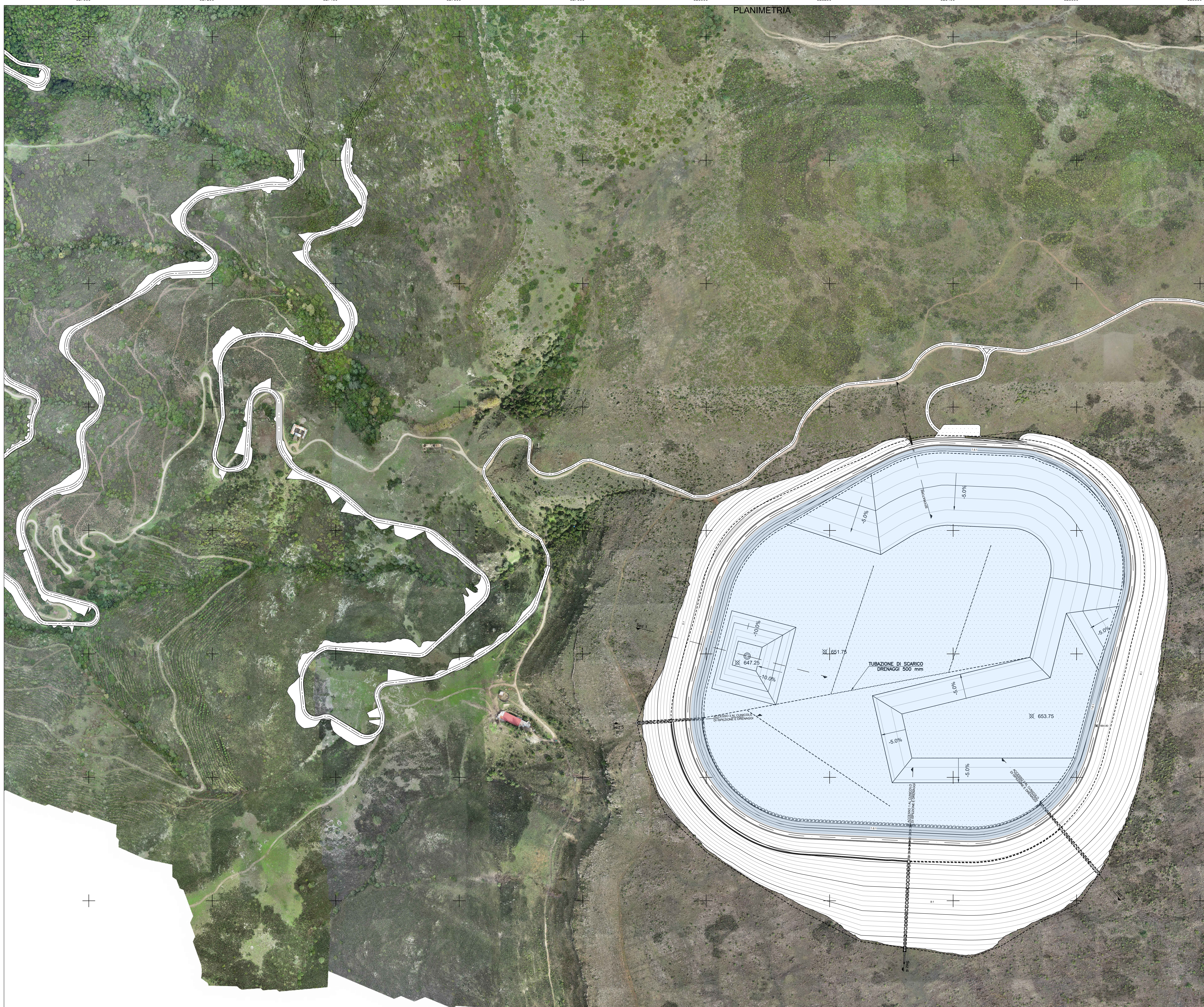
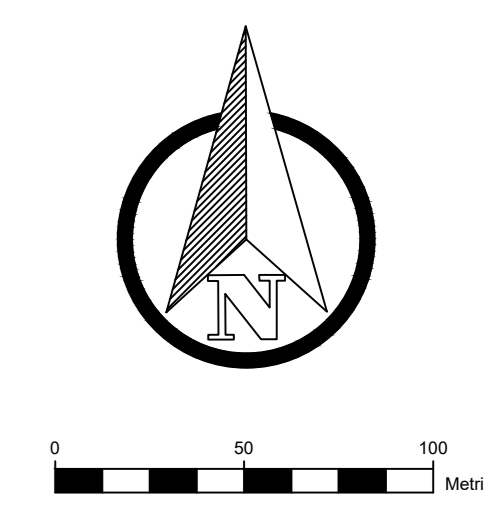


PLANIMETRIA



**"TACCU SA PRUNA"**  
 Impianto di accumulo idroelettrico mediante pompaggio ad alta flessibilità  
 Comune di Esterzi (SU)

COMITENTE: **EDISON** EDF GROUP  
 PROGETTAZIONE: **FROSIO next**

TITOLO ELABORATO: Bacino di monte  
 Planimetria di progetto su ortofoto  
 SCALA: 1:2000  
 COMESSA: 1351  
 CODIFICA DOCUMENTO: 1351-J-FN-D-02-0

REV.	DESCRIZIONE	DATA	REDAZIONE	VERIFICAZIONE	APPROVAZIONE
1	PRIMA EMISSIONE	29/04/2022	M. Bianchi	C. Pasqua	L. Papetti

Questo disegno non può essere riprodotto, né utilizzato altrove, né ceduto a terzi in tutto o in parte senza il consenso scritto degli autori.