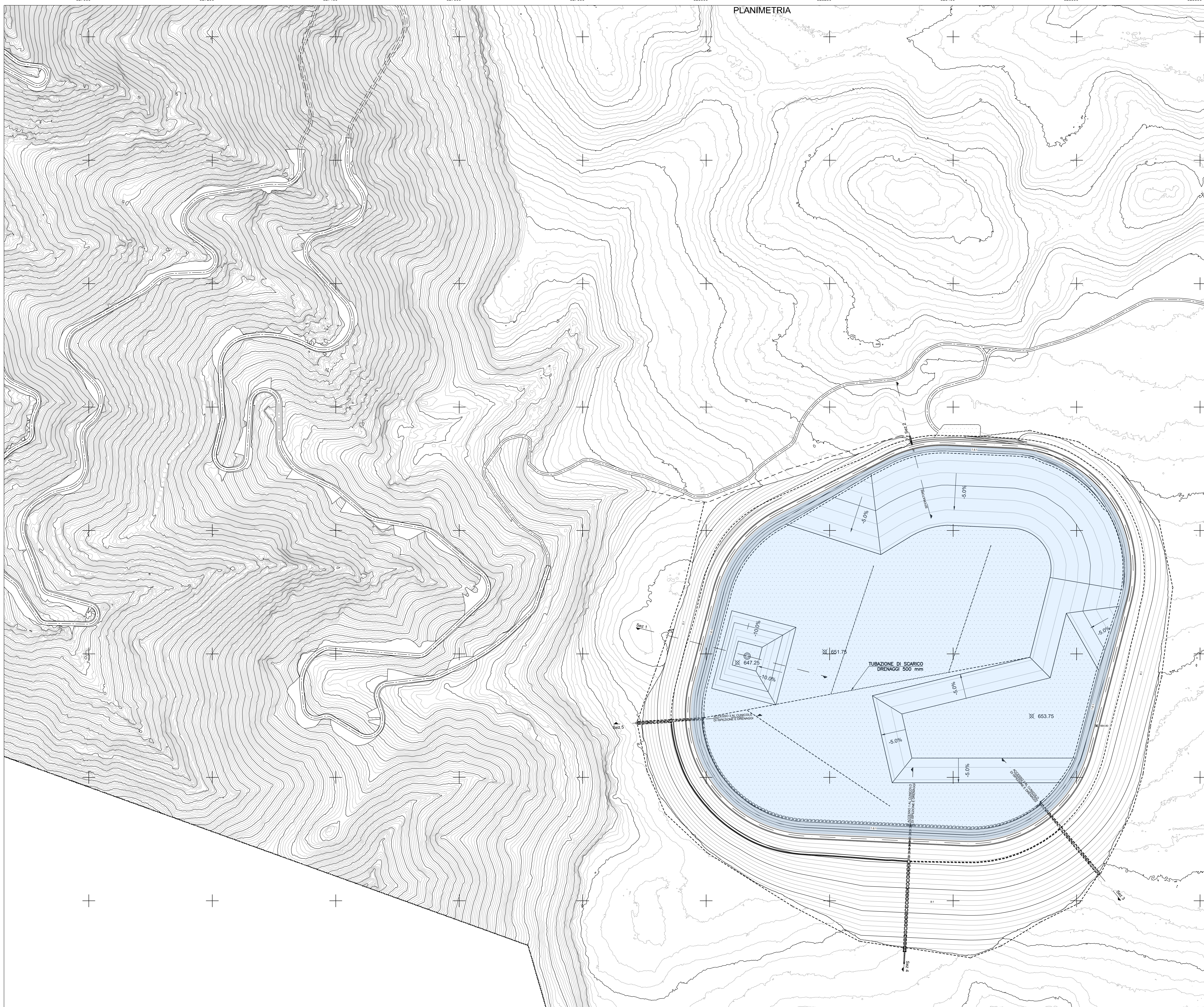
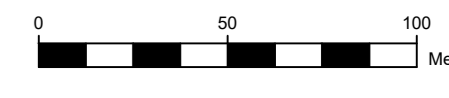
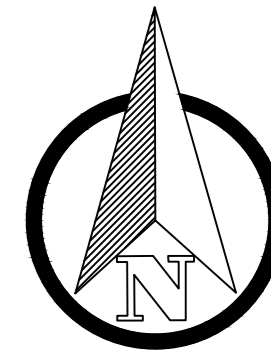


PLANIMETRIA



"TACCU SA PRUNA"
 Impianto di accumulo idroelettrico mediante pompaggio ad alta flessibilità
 Comune di Esterzili (SU)

COMITENTE: **EDISON** EDF GROUP
 PROGETTAZIONE: **FROSIO next**

TITOLO ELABORATO: Bacino di monte
 Planimetria di progetto su curve di livello

SCALA: 1:2000
 COMESSA: 1351
 CODIFICA DOCUMENTO: 1351-J-FN-D-03-0

4					
3					
2					
1					
D	PRIMA EMISSIONE	29/04/2022	M. Bianchi	C. Pasqua	L. Papetti
REV.	DESCRIZIONE	DATA	REDAZIONE	VERIFICAZIONE	APPROVAZIONE
1					

Questo disegno non può essere riprodotto, né utilizzato altrove, né ceduto a terzi in tutto o in parte senza il consenso scritto degli autori