

Comune di Mandas



Piano Particolareggiato del Centro di antica e prima formazione

tavola 02

Strumento urbanistico vigente

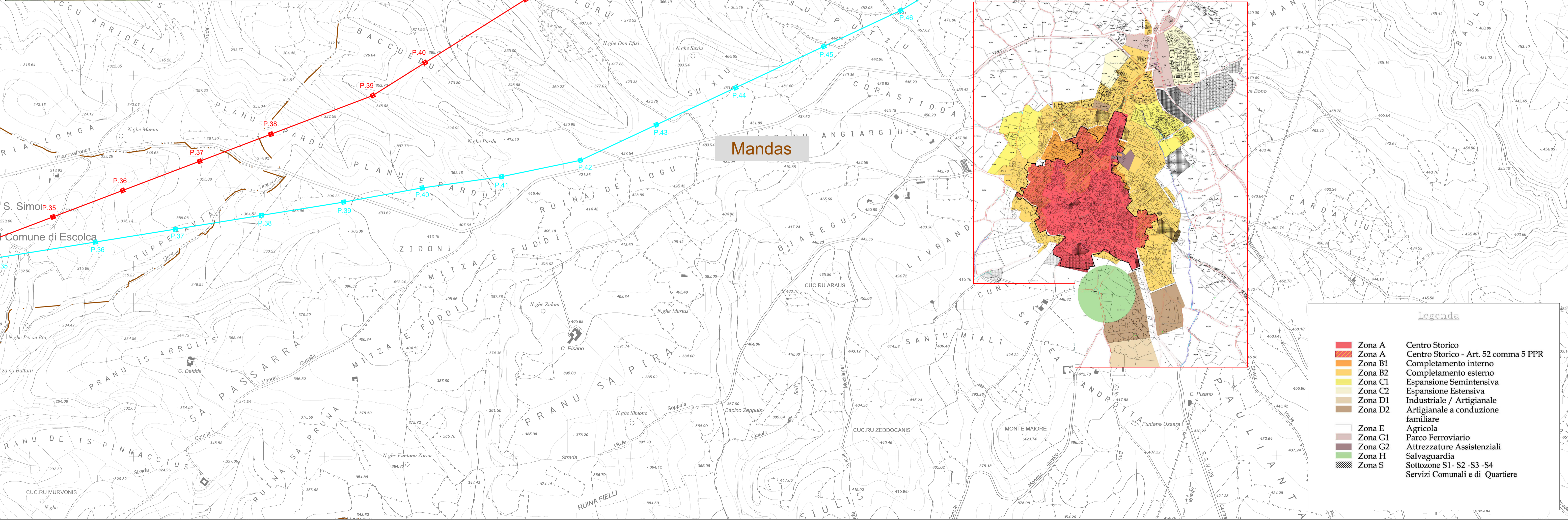
Scala 1:2.000

Sindaco
Dr. Marco Pisano

Responsabile Area Tecnica
Geom. Nicola Zedda

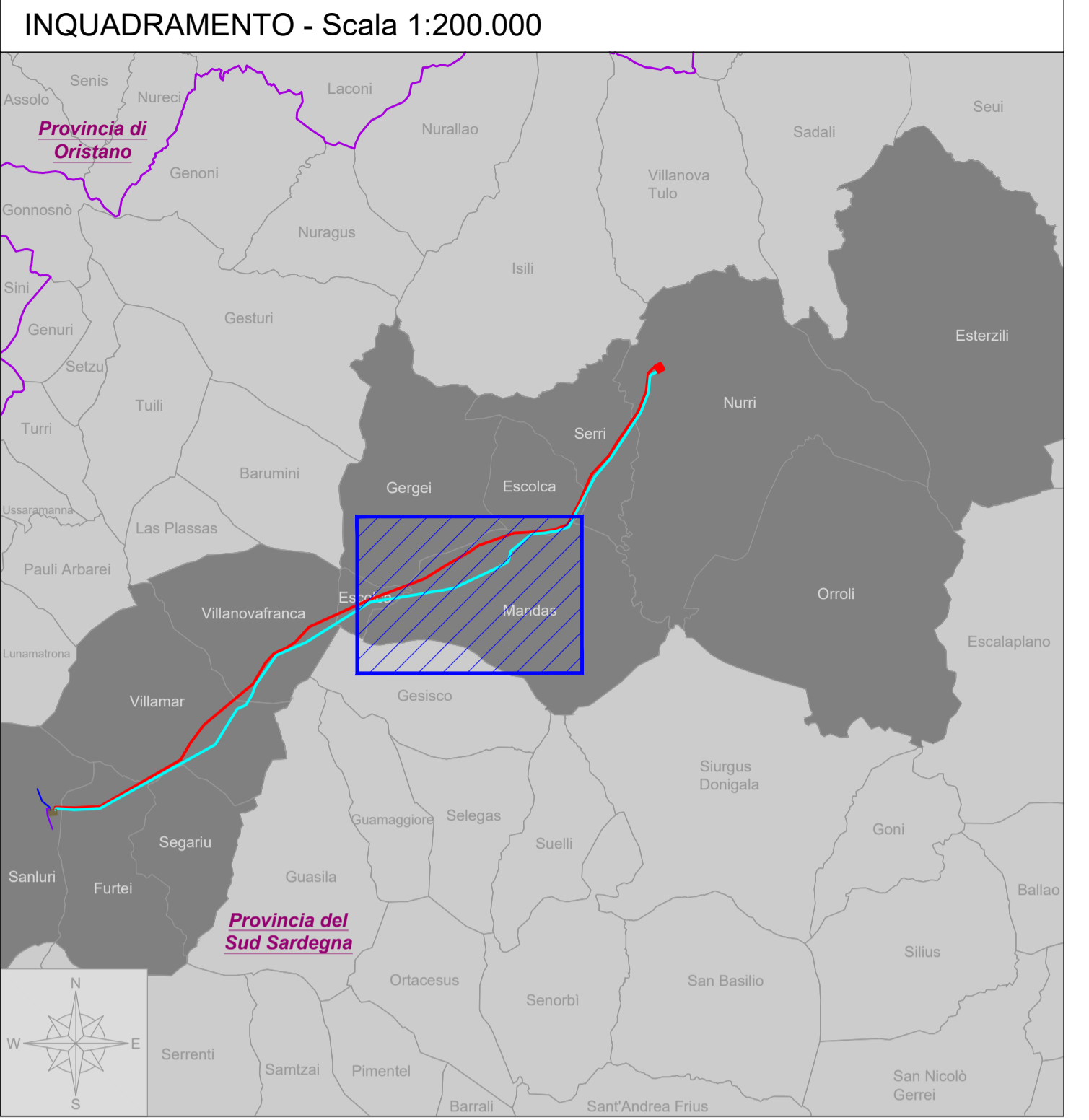
Direttore Tecnico e Coordinamento
Laura Zanini *architetto*
Roberto Ledda *ingegnere*

Martina Giugliano *architetto*
Giulia Cubadda *pianificatore*
Emanuele Tiddia *ingegnere*

Legenda

■	Zona A	Centro Storico
■	Zona A	Centro Storico - Art. 52 comma 5 PPR
■	Zona B1	Completamento interno
■	Zona B2	Completamento esterno
■	Zona C1	Espansione Semintensiva
■	Zona C2	Espansione Estensiva
■	Zona D1	Industriale / Artigianale
■	Zona D2	Artigianale a conduzione familiare
■	Zona E	Agricola
■	Zona G1	Parco Ferroviario
■	Zona G2	Attrezzature Assistenziali
■	Zona H	Salvaguardia
■	Zona S	Sottozone S1- S2 -S3 -S4
■		Servizi Comunali e di Quartiere



LEGENDA:

	Limiti Comunali
—	Linee AT esistenti
	Stazione Utente altro produttore (non toccate parte del presente procedimento autorizzatorio)

OPERE IN PROGETTO CONNESSIONE RTN:

—	Elettrodotto aereo 380 kV ST "SE Sanluri - SE Nurri 2" - Nord
—	Elettrodotto aereo 380 kV ST "SE Sanluri - SE Nurri 2" - Sud
—	Raccordo aereo 380 kV ST "Ittiri - SE Sanluri"
—	Raccordo aereo 380 kV ST "SE Sanluri - Selargius"
—	Demolizione tratto di linea aerea 380 ST "Ittiri - Selargius"
	Stazione Elettrica 380/150 kV "SE Nurri 2"
	Stazione Elettrica 380/150 kV "SE Sanluri"
	Scarpata di raccordo

Base cartografica CTRN

Stamped signatures and official seals of the project approval process, including the provincial engineer and the local authority.

"TACCU SA PRUNA"
Progetto di impianto di accumulo idroelettrico ad alta flessibilità
Connessione alla RTN - Piano Tecnico delle Opere RTN

COMMITTENTE	EDISON EDF GROUP
PROGETTAZIONE	GEOTECH S.r.l. SOCIETA' DI INGEGNERIA Via T. Nani, 7 - Montebello (SO) Tel. +39 030 291 0774 E-mail: info@geotech-art.it Site: www.geotech-art.it
TITOLO ELABORATO	Stralcio PUC con indicazione del tracciato - Comune di Mandas
SCALA	1:10.000
COMMESSA	G929
CODIFICA DOCUMENTO	G929_DEF_T_014_RTN_PUC_tracciato_Mandas_1-1_REV00
0	PRIMA EMISSIONE
DATA	Giugno 2022
REDAITTO	Geotech S.r.l.
VERIFICATO	Geotech S.r.l.
APPROVATO	Edison S.p.A.

Questo disegno non può essere riprodotto, né utilizzato altrove, né ceduto a terzi in tutto o in parte senza il consenso scritto degli autori.