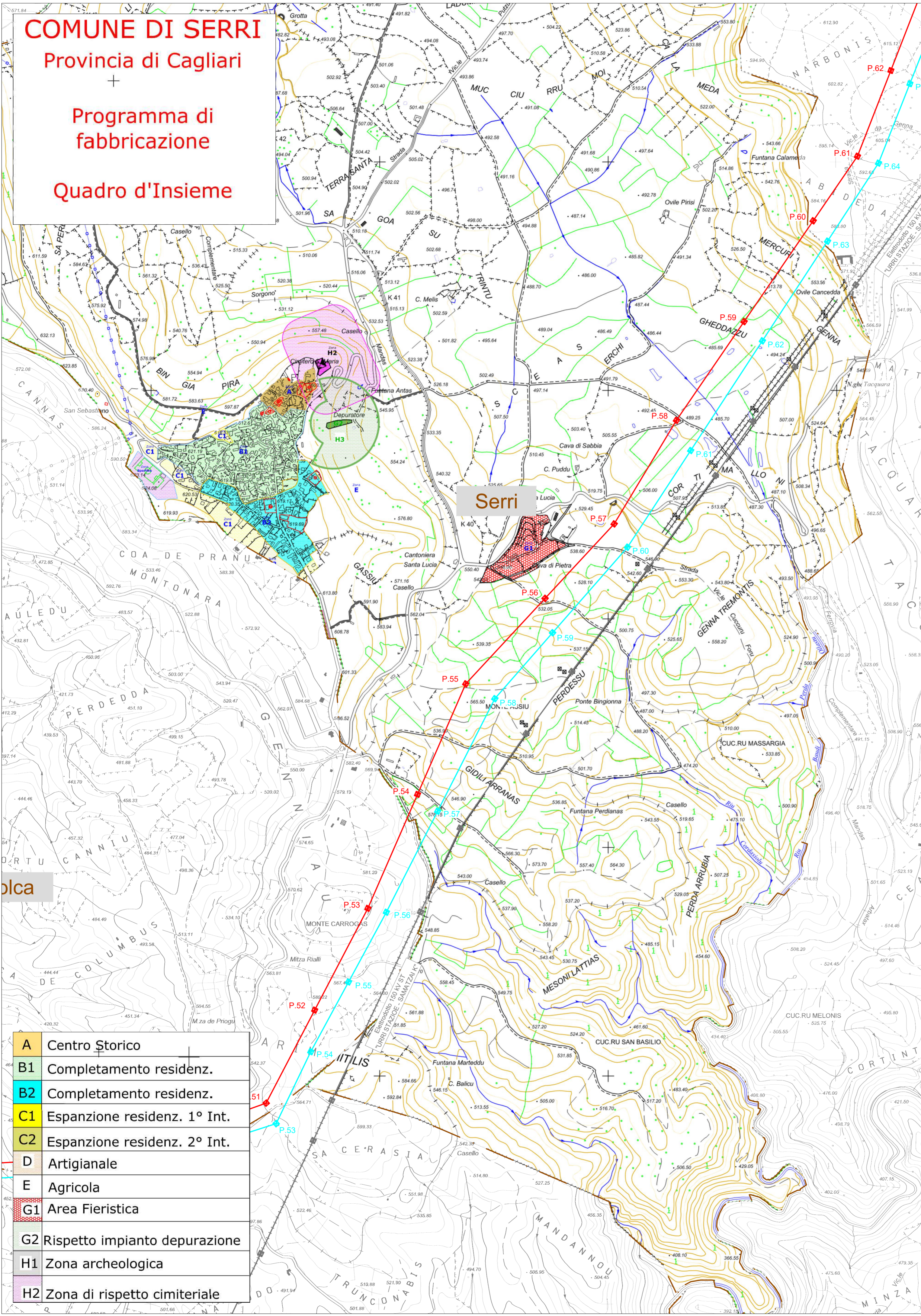


# COMUNE DI SERRI

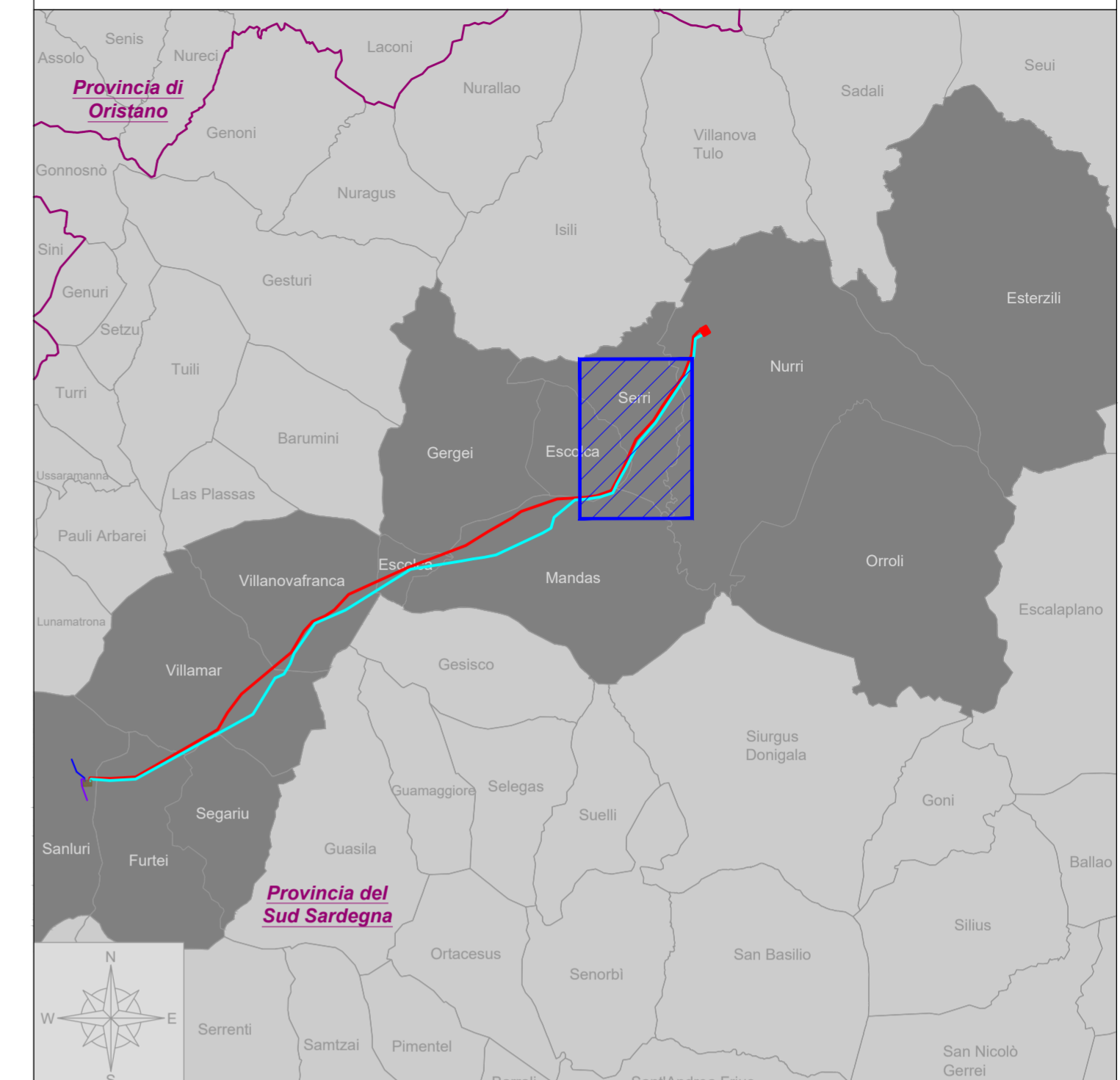
Provincia di Cagliari

Programma di  
fabbricazione

Quadro d'Insieme



## INQUADRAMENTO - Scala 1:200.000



LEGENDA:		OPERE IN PROGETTO CONNESSIONE RTN:	
	Limiti Comunali		Elettrodotto aereo 380 kV ST "SE Sanluri - SE Nurri 2" - Nord
	Linee AT esistenti		Elettrodotto aereo 380 kV ST "SE Sanluri - SE Nurri 2" - Sud
	Stazione Utente altro produttore (non facente parte del presente procedimento autorizzativo)		Raccordo aereo 380 kV ST "Ittiri - SE Sanluri"
			Raccordo aereo 380 kV ST "SE Sanluri - Selargius"
			Demolizione tratto di linea aerea 380 ST "Ittiri - Selargius"
			Stazione Elettrica 380/150 kV "SE Nurri 2"
			Stazione Elettrica 380/150 kV "SE Sanluri"
			Scarpata di raccordo

Base cartografica CTRN

A	Centro Storico
B1	Completamento residenz.
B2	Completamento residenz.
C1	Espanzione residenz. 1° Int.
C2	Espanzione residenz. 2° Int.
D	Artigianale
E	Agricola
G1	Area Fieristica
G2	Rispetto impianto depurazione
H1	Zona archeologica
H2	Zona di rispetto cimiteriale



## "TACCU SA PRUNA"

Progetto di impianto di accumulo idroelettrico ad alta flessibilità  
Connessione alla RTN - Piano Tecnico delle Opere RTN

COMMITTENTE		PROGETTAZIONE	
		 <b>GEOTECH S.r.l.</b> SOCIETA' DI INGEGNERIA Via T. Nani, 7 Morbegno (SO) Tel. +39 0342610774 E-mail: info@geotech-srl.it Site: www.geotech-srl.it	
TITOLO ELABORATO	SCALA	1:10.000	
Stralcio PUC con indicazione del tracciato - Comune di Serri	COMMESSA	G929	
	CODIFICA DOCUMENTO	G929_DEF_T_016_RTN_PUC_tracciato_Serri_1-1_REV00	
4			
3			
2			
1			
0	<b>PRIMA EMISSIONE</b>	<b>Giugno 2022</b>	Geotech S.r.l. Geotech S.r.l. Edison S.p.A
REV.	DESCRIZIONE	DATA	REDATTO VERIFICATO APPROVATO
1			
2			
3			
4			
5			
6			
7			
8			
9			
10			
11			
12			
13			
14			
15			
16			
17			

Questo disegno non può essere riprodotto, né utilizzato altrove, né ceduto a terzi in tutto o in parte senza il consenso scritto degli autori