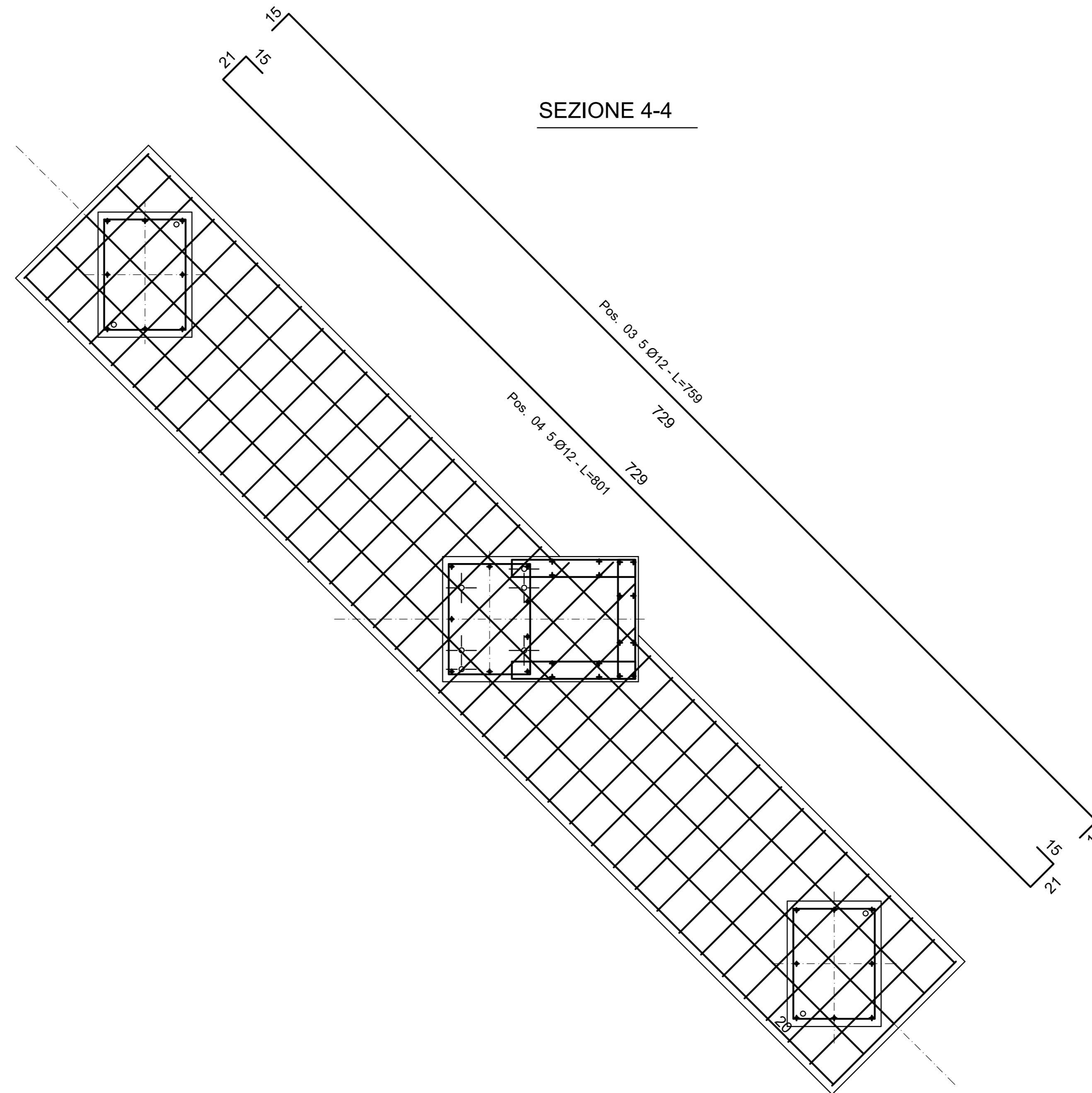
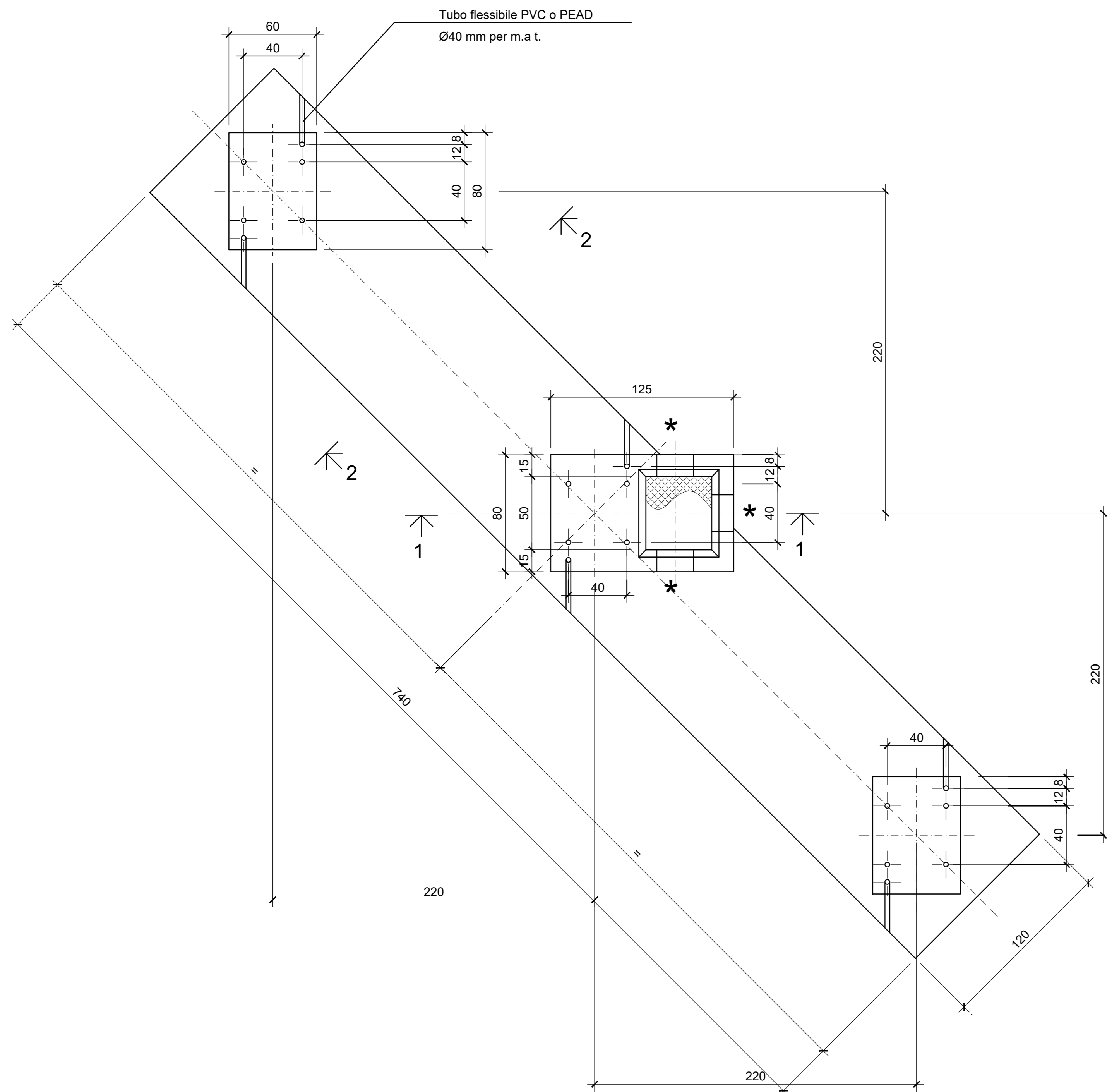
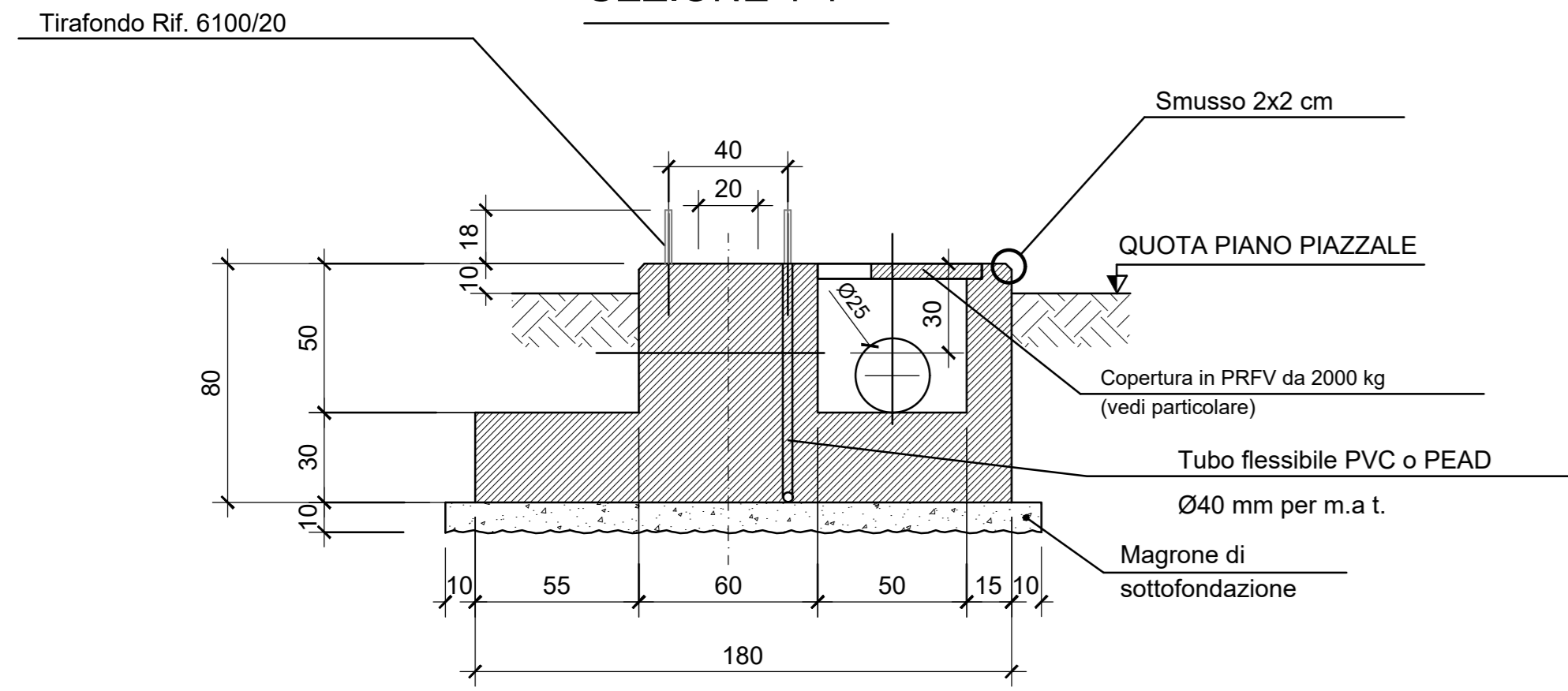


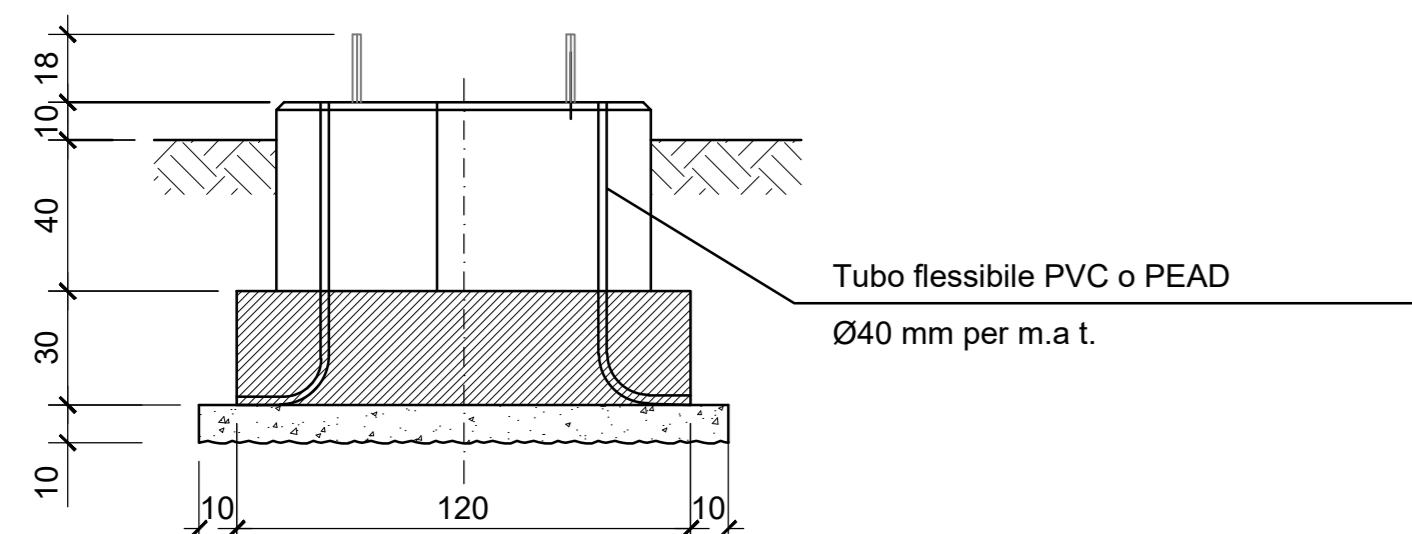
TG 2022
(SEZIONATORE VERTICALE 150 kV)



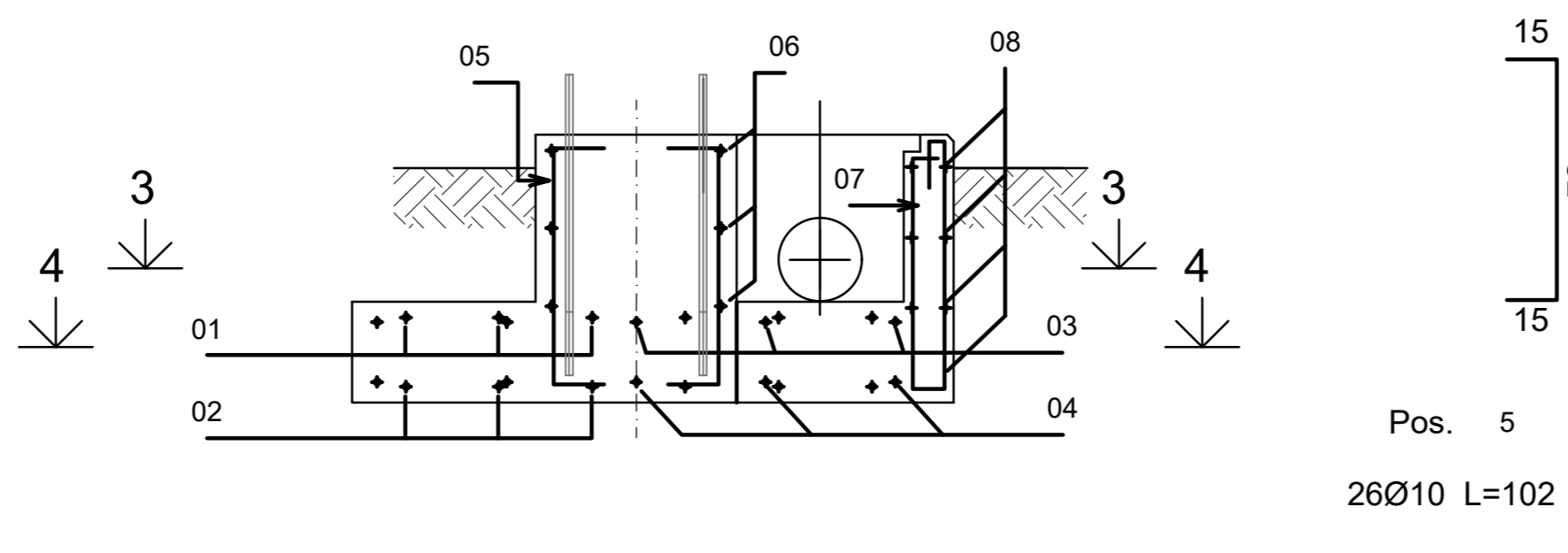
SEZIONE 1-1



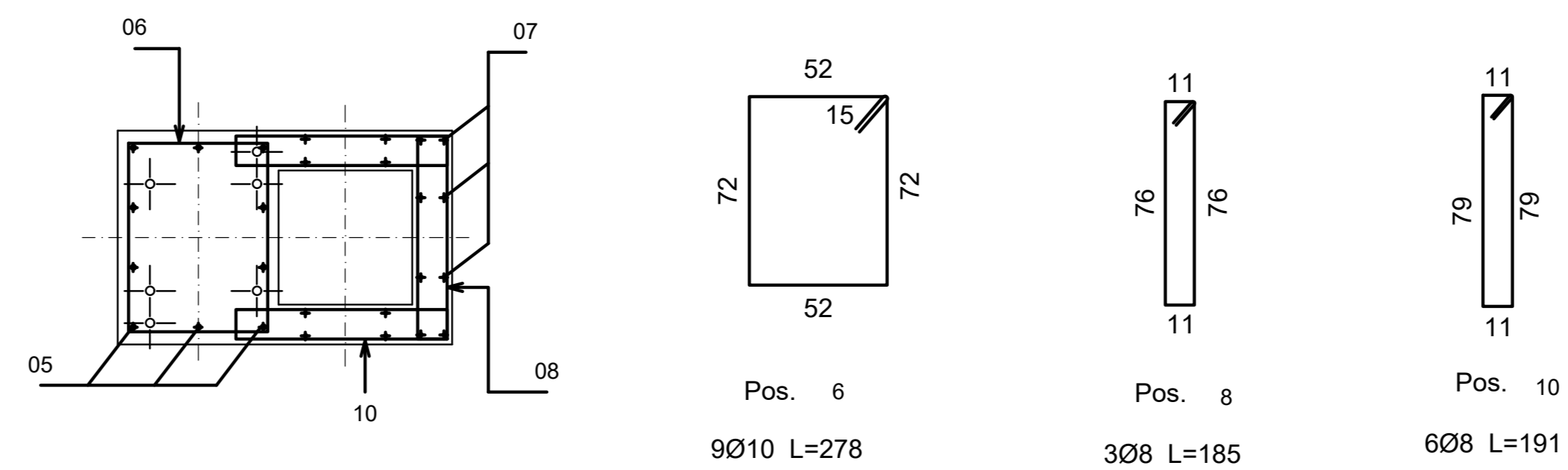
SEZIONE 2-2



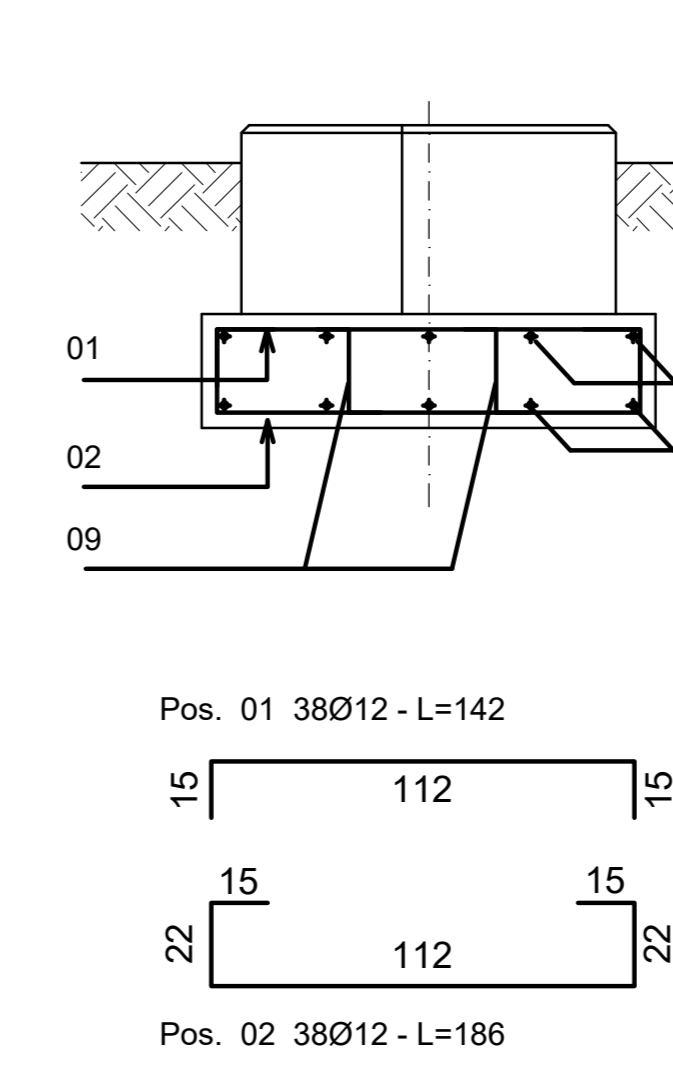
SEZIONE 1-1



SEZIONE 3-3



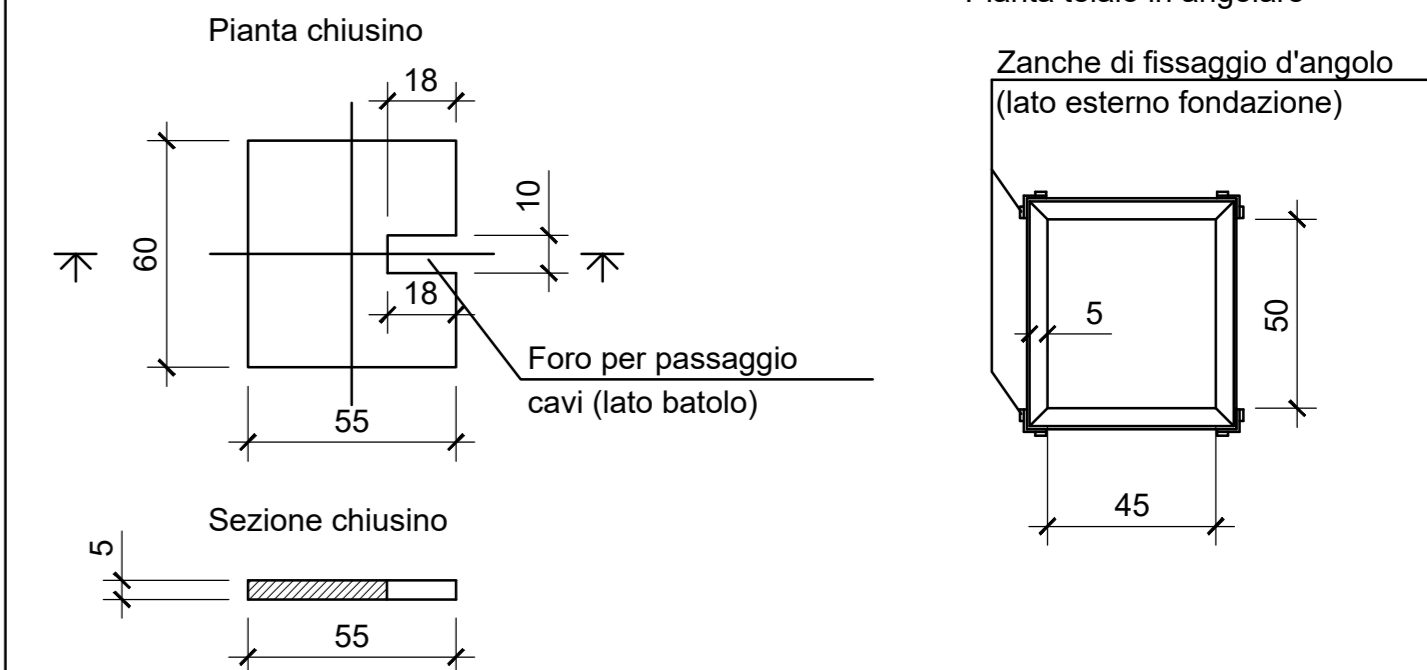
SEZIONE 2-2



MATERIALI

- CALCESTRUZZO PER GETTI DI SOTTOFONDAZIONE: C12/15
- CALCESTRUZZO PER GETTI DI FONDAZIONE: C32/40
- ACCIAIO PER ARMATURE: B450C
- COPRIFERRO: 4 cm
- COPRIFERRO POZZETTO: 4 cm
- SOVRAPP. ARMATURA SE NON DIVERSAMENTE SPECIF.: 60 Ø

Particolare copertura PRFV



NOTE

- TRA I 38 FERRI DELLA POSIZIONE 1 VE NE SONO:
* 2 DI LUNGHEZZA TOTALE L=147 cm
* 2 DI LUNGHEZZA TOTALE L=167 cm
- TRA I 38 FERRI DELLA POSIZIONE 2 VE NE SONO:
* 2 DI LUNGHEZZA TOTALE L=191 cm
* 2 DI LUNGHEZZA TOTALE L=211 cm

Tabella ferri

Posizione	1	2	3	4	5	6	7	8	9	10
Ø (mm)	12	12	12	12	10	10	8	8	8	8
Num. Ferri	38	38	5	5	26	9	8	3	18	6
Lung. Unit. (m)	1.42	1.86	7.59	7.29	1.02	2.78	1.80	1.85	0.38	1.91
Lung. Tot. (m)	56.24	76.72	37.95	36.45	26.52	25.02	14.40	5.55	6.84	11.46
Peso (kg)	49.93	68.11	33.69	32.36	16.35	15.43	5.68	2.19	2.70	4.52



"TACCU SA PRUNA"

Progetto di impianto di accumulo idroelettrico ad alta flessibilità
Connessione alla RTN - Piano Tecnico delle Opere RTN

COMITENTE
EDISON
EDF GROUP

PROGETTAZIONE
GEOTECH S.r.l.
SOCIETÀ DI INGENGERIA
Via T. Nani, 7 - Montebelluna (TV)
Tel. +39-0422-845773
Email: info@geotech.it
Site: www.geotech.it

TITOLO ELABORATO
Opere civili
Stazione Elettrica Nurri

SCALA: 1:20
COMMESSA: 0929
CODICE DOCUMENTO: 0929_DEF_T_042_RTN_OP_CIVIL_SE_NCT02_REV00

PRIMA EMISSIONE		REVISIONI	

Questo disegno non può essere riprodotto, né utilizzato altrove, né ceduto o terzi in tutto o in parte senza il consenso scritto degli autori.