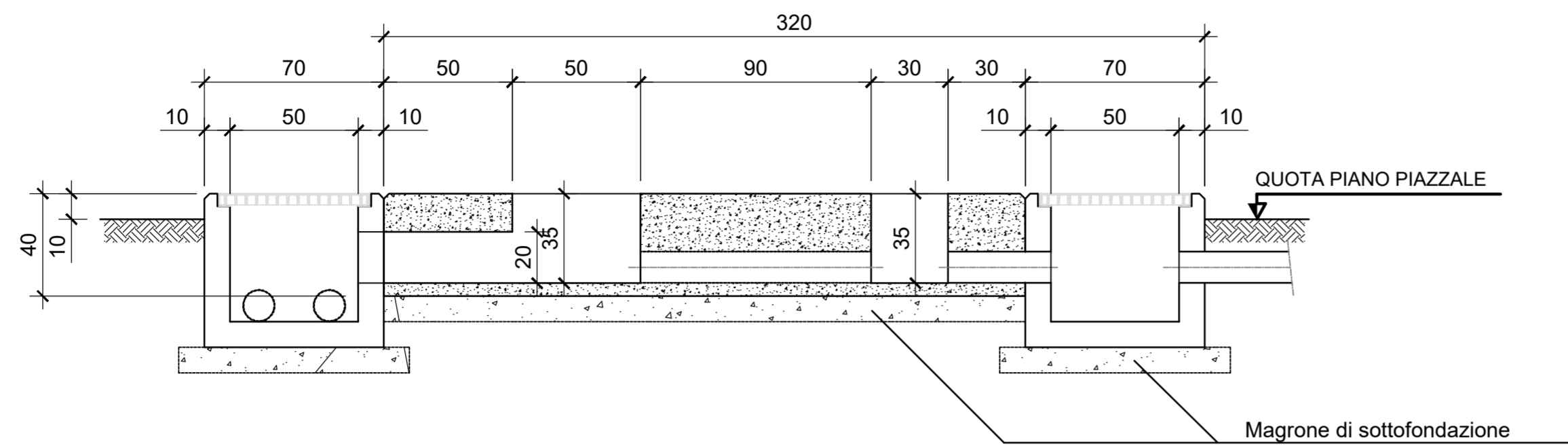
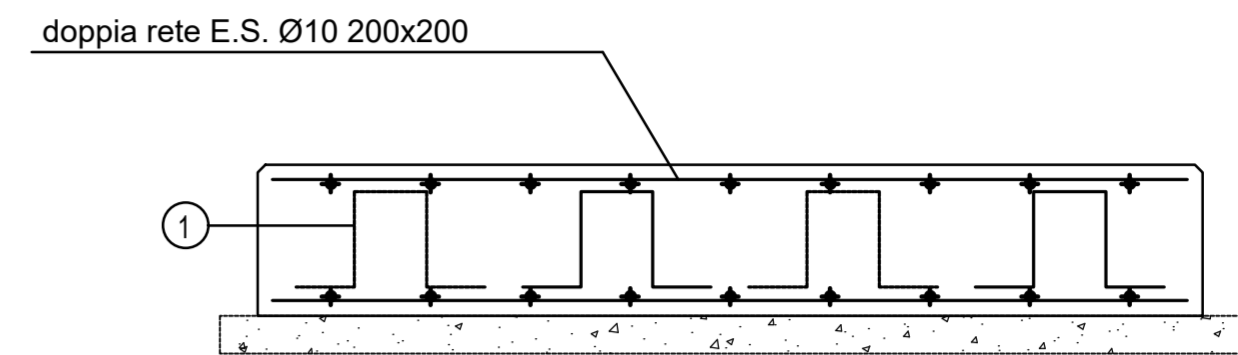


FONDAZIONE G.E.

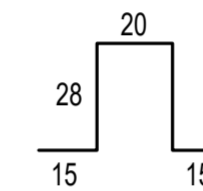
SEZIONE 2-2



SEZIONE 3-3



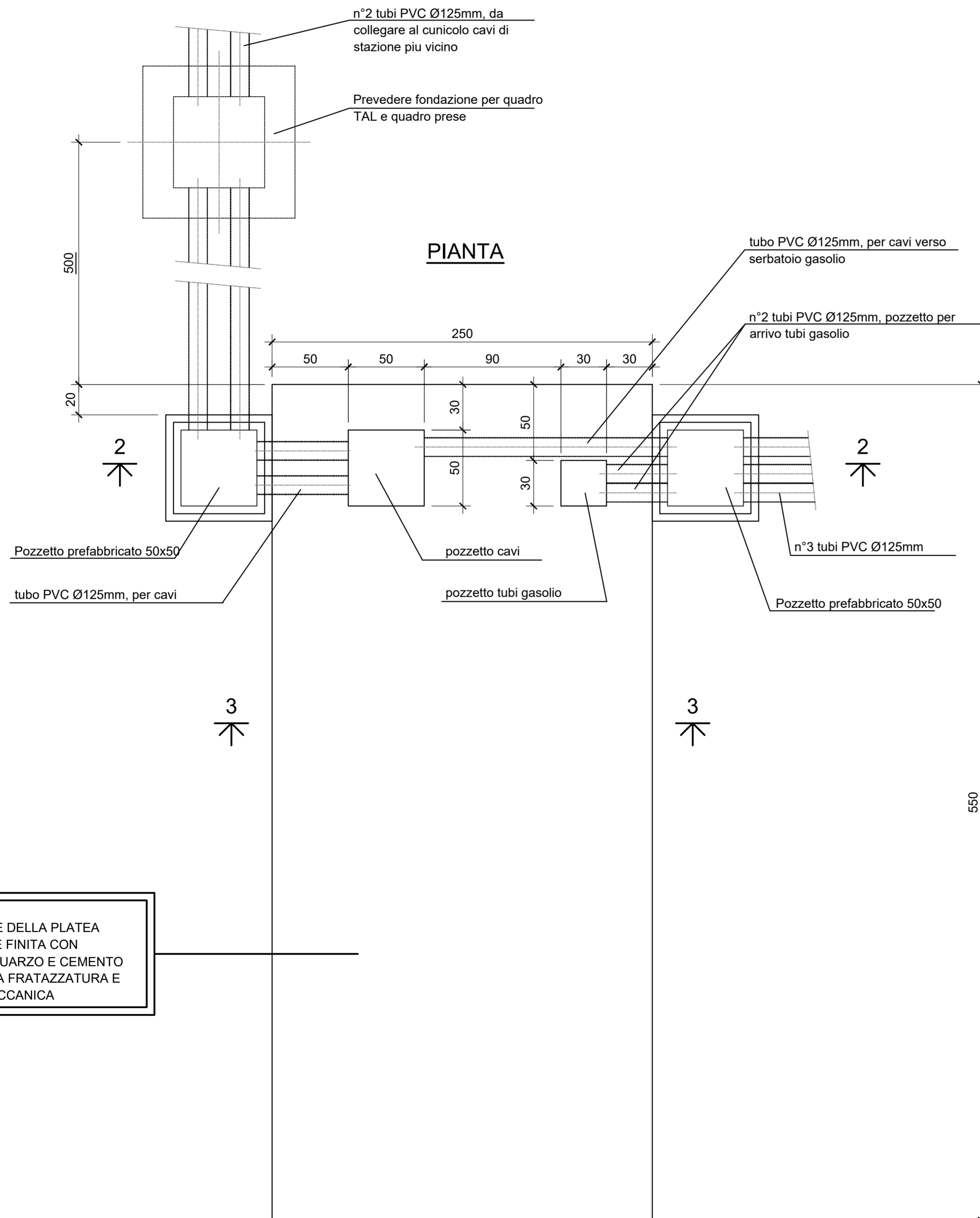
① Ø8 L=106 / 60 a quinconce



n°2 tubi PVC Ø125mm, da collegare al cunicolo cavi di stazione più vicino

Prevedere fondazione per quadro TAL e quadro prese

PIANTA



NOTA:
- LA FONDAZIONE VA COMUNQUE VERIFICATA CON IL FORNITORE DEL GRUPPO ELETTROGENO

NOTA:
- LA SUPERFICIE DELLA PLATEA DOVRA' ESSERE FINITA CON SPOLVERO DI QUARZO E CEMENTO CON SUCCESSIVA FRATAZZATURA E LISCIATURA MECCANICA



"TACCU SA PRUNA"

Progetto di impianto di accumulo idroelettrico ad alta flessibilità
Connessione alla RTN - Piano Tecnico delle Opere RTN



REV.	DESCRIZIONE	DATA	REDATTO	VERIFICATO	APPROVATO
4					
3					
2					
1					
0	PRIMA EMISSIONE	Giugno 2022	Geotech S.r.l.	Geotech S.r.l.	Edison S.p.A
1					
2					
3					
4					
5					
6					
7					
8					
9					
10					
11					
12					
13					
14					
15					
16					
17					

Questo disegno non può essere riprodotto, né utilizzato altrove, né ceduto a terzi in tutto o in parte senza il consenso scritto degli autori