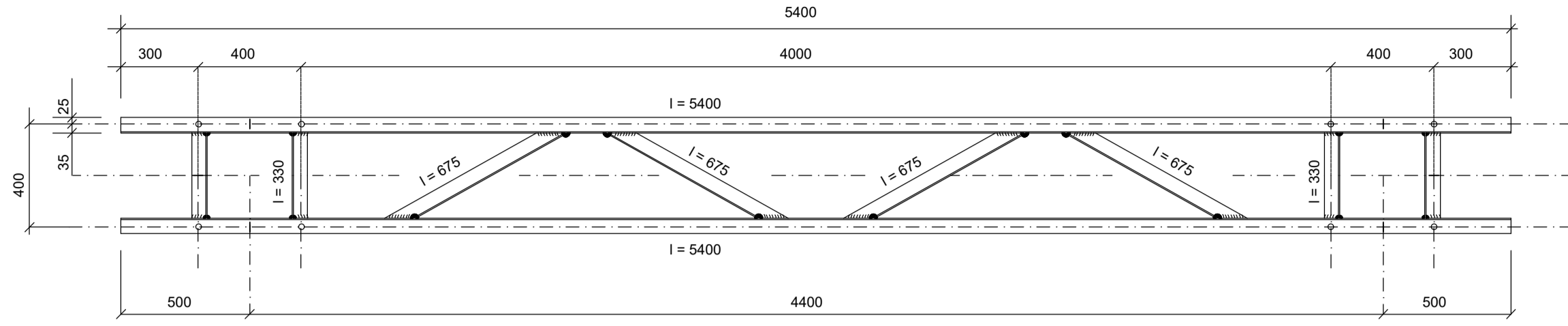
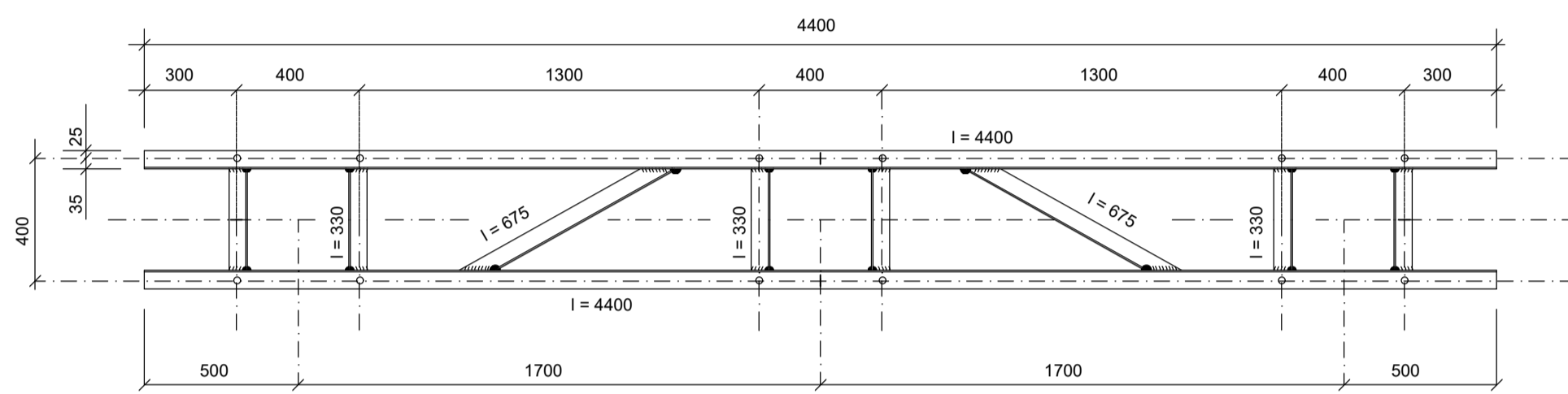


DIME DI FONDAZIONE

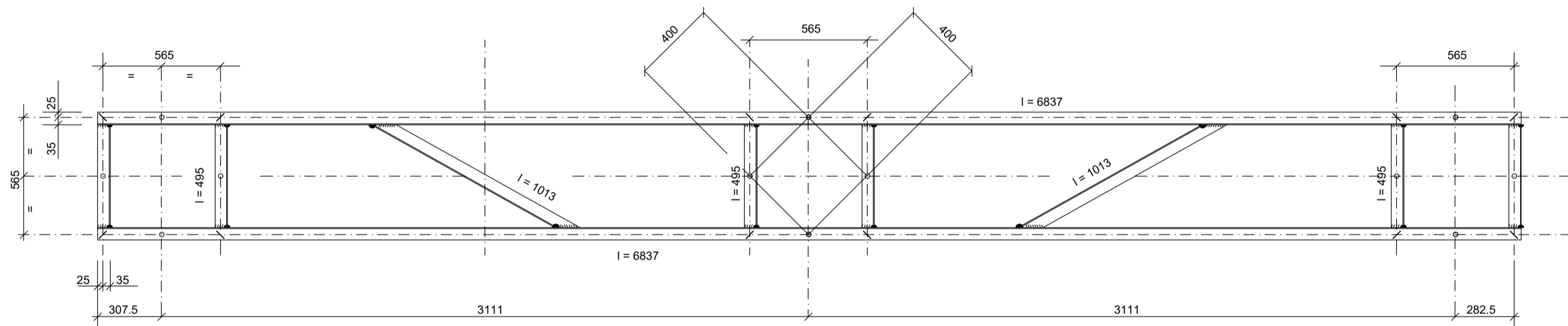
2 DIMA DI FONDAZIONE PER SOSTEGNO PORTALE SBARRA 150 KV
8 FORI Ø 22



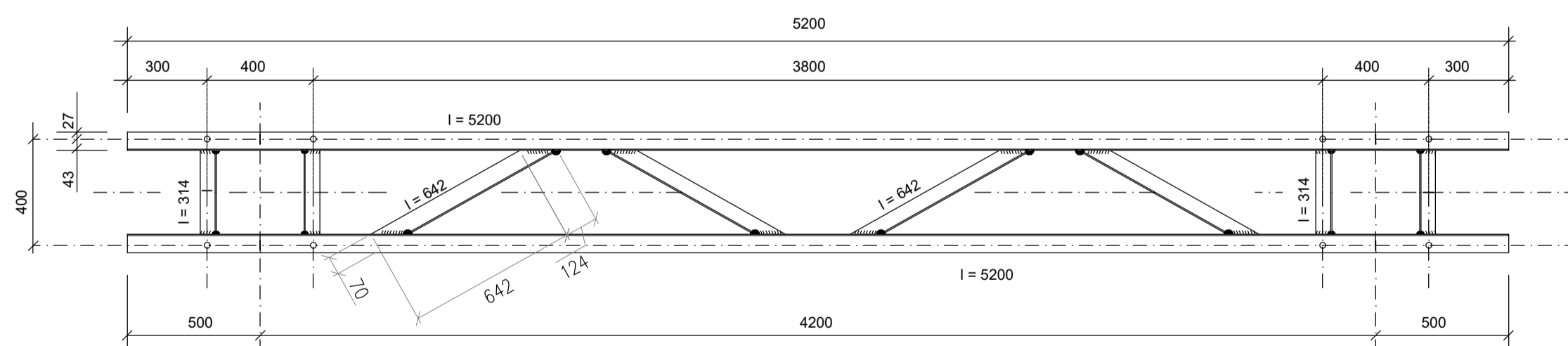
4 DIMA DI FONDAZIONE PER SOSTEGNO SEZIONATORE ROTATIVO TRIPOLARE ORRIZZONTALE 150 KV
12 FORI Ø 22



3 DIMA DI FONDAZIONE PER SOSTEGNI SEZIONATORE TRIPOLARE VERTICALE 150 KV
12 FORI Ø 22

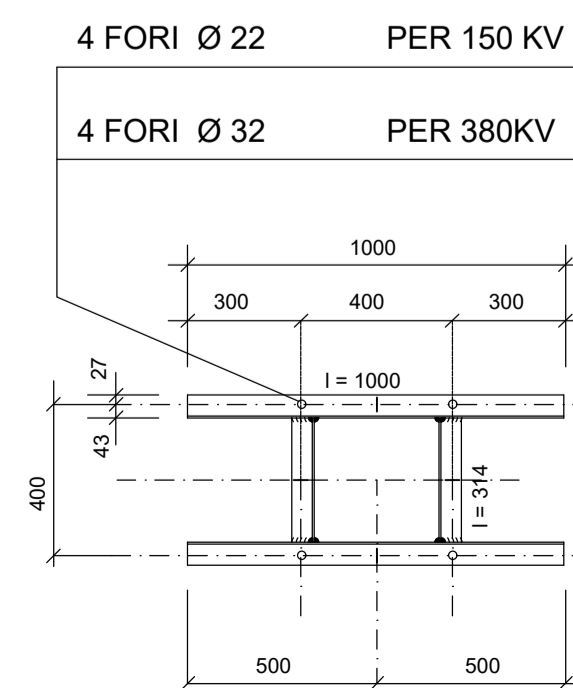


6 DIMA DI FONDAZIONE PER SOSTEGNO SEZIONATORE UNIPOLARE ORRIZZONTALE 380 KV
8 FORI Ø 32



1 DIMA DI FONDAZIONE PER SOSTEGNO APPARECCHIATURE UNIPOLARI
GLI ANGOLARI SONO DI TIPO 70x5 UNI 5783 DI ACC. S235-UNI 10027-1

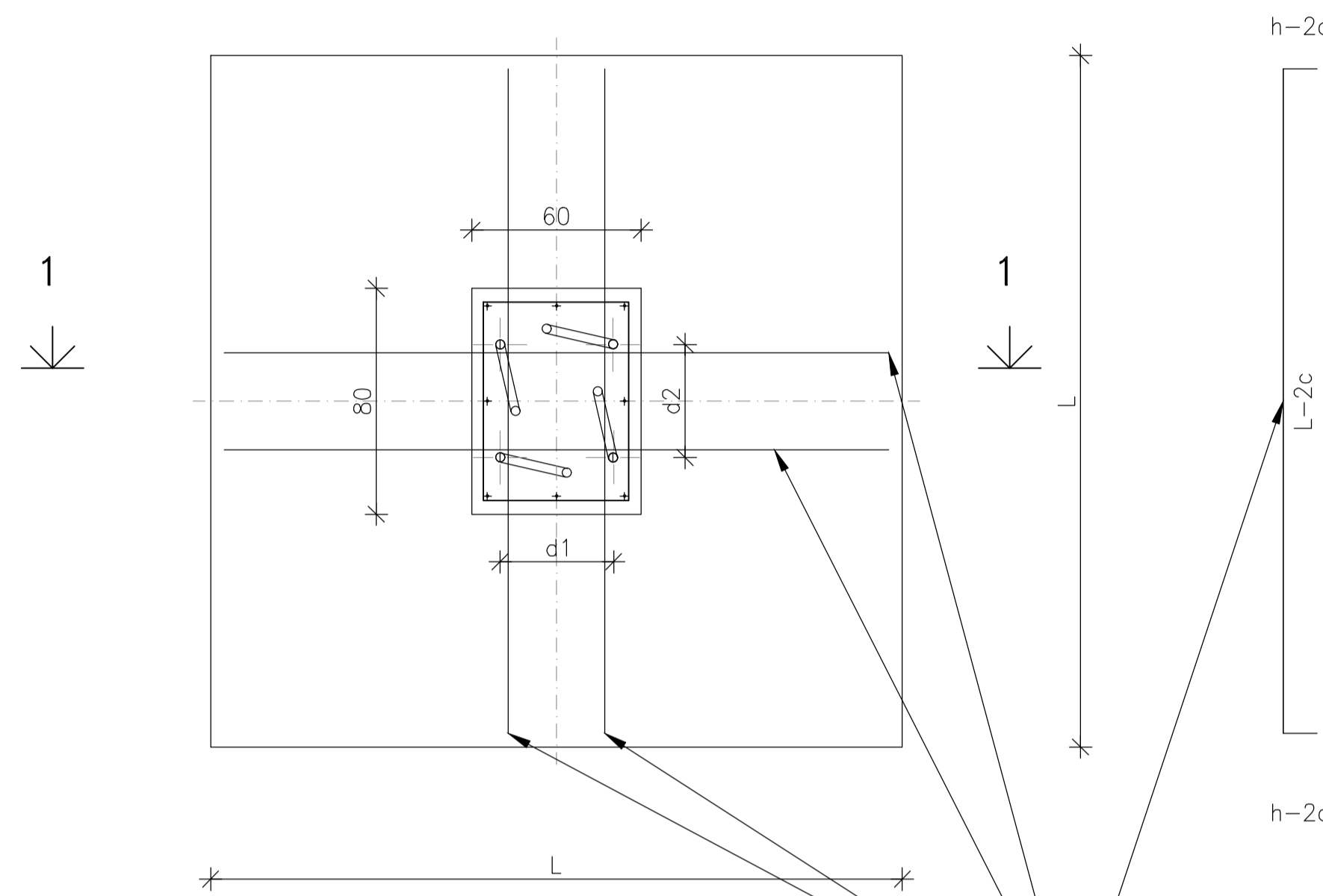
- TA 380-150 KV
- TV 380-150 KV
- SCARICATORI 380-150 KV
- COLONNE ISOLATORI P. 380-150 KV
- SOSTEGNO ATTRAVERSAMENTO STRADA 380-150 KV
- SOSTEGNO SBARRE 380 KV
- SEZIONATORI A PANTOGRAFO VERT. 380 KV



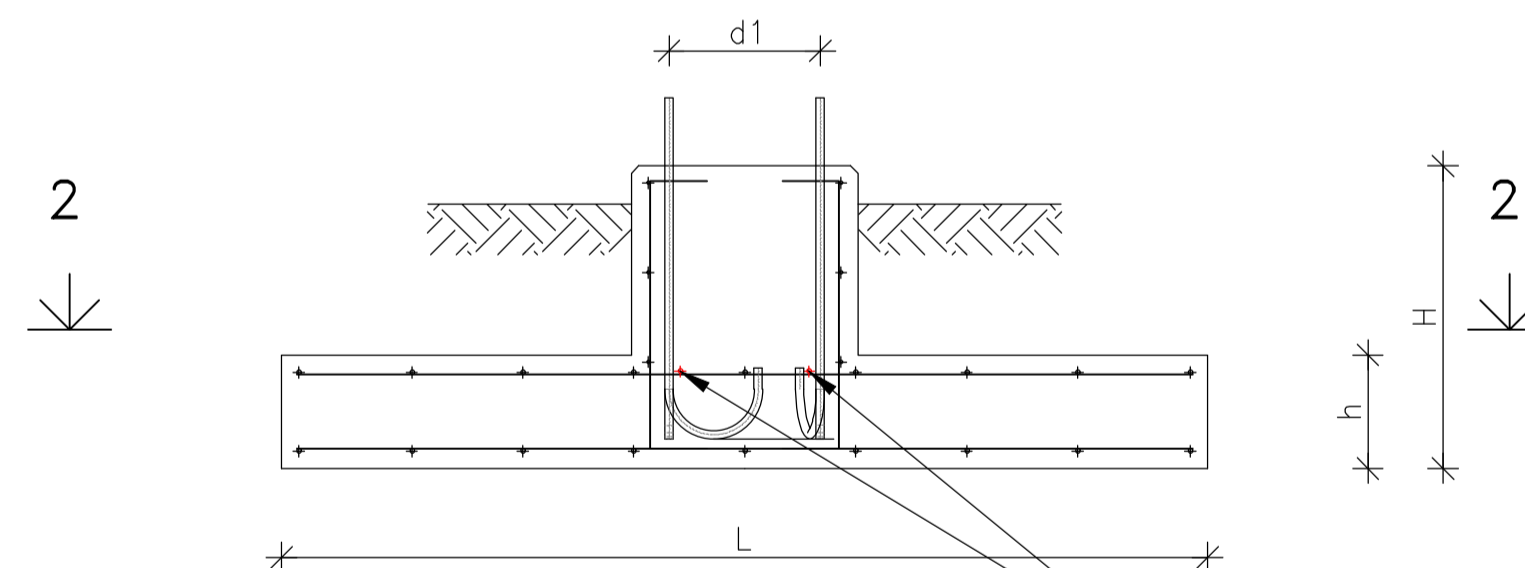
- PESO TEORICO DIMA TIPO 1 p = 14.3 Kg
- PESO TEORICO DIMA TIPO 2 p = 70 Kg
- PESO TEORICO DIMA TIPO 3 p = 88 Kg
- PESO TEORICO DIMA TIPO 4 p = 57.1 Kg
- PESO TEORICO DIMA TIPO 6 p = 76.5 Kg

ESEMPIO DI POSIZIONAMENTO TIRAFONDI

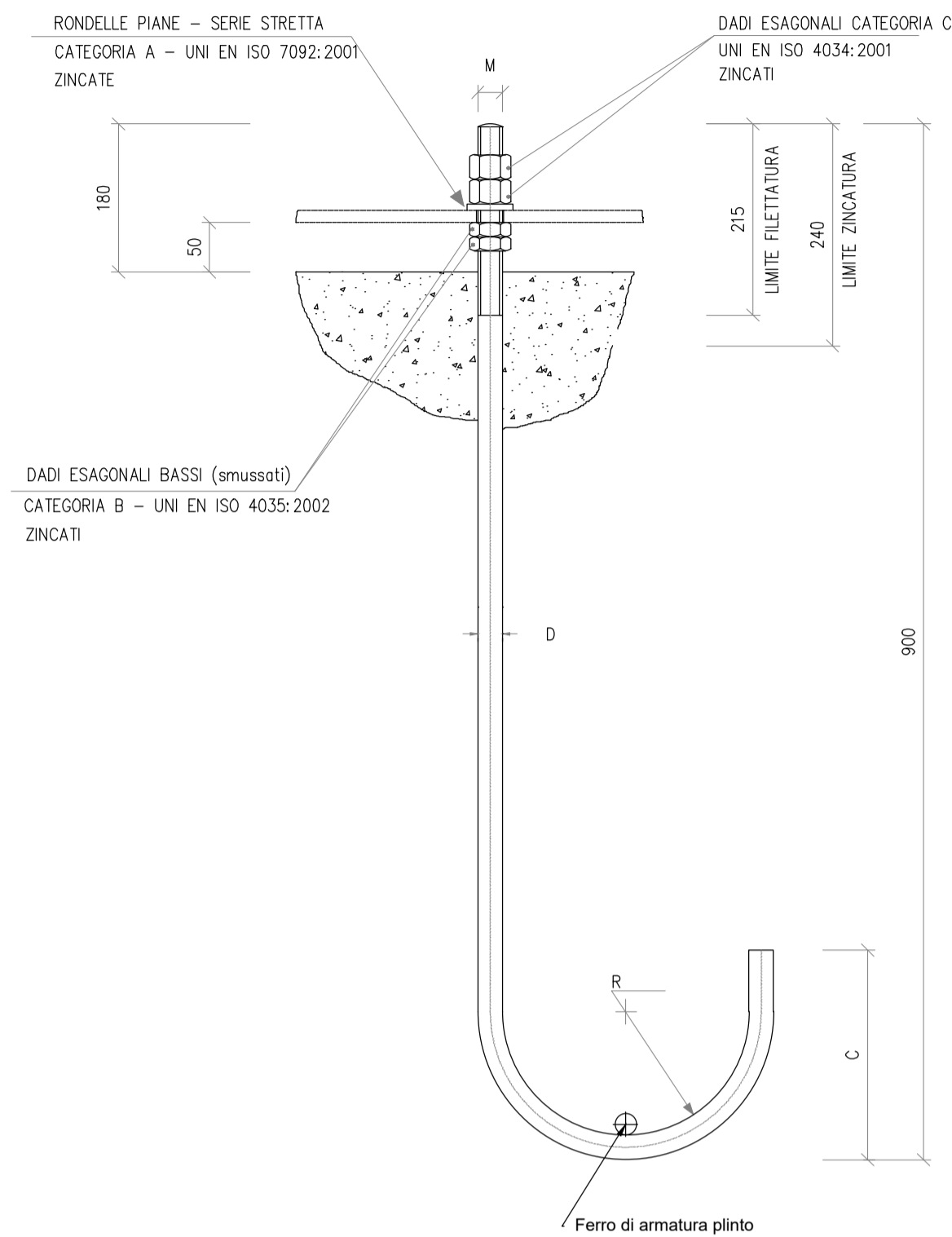
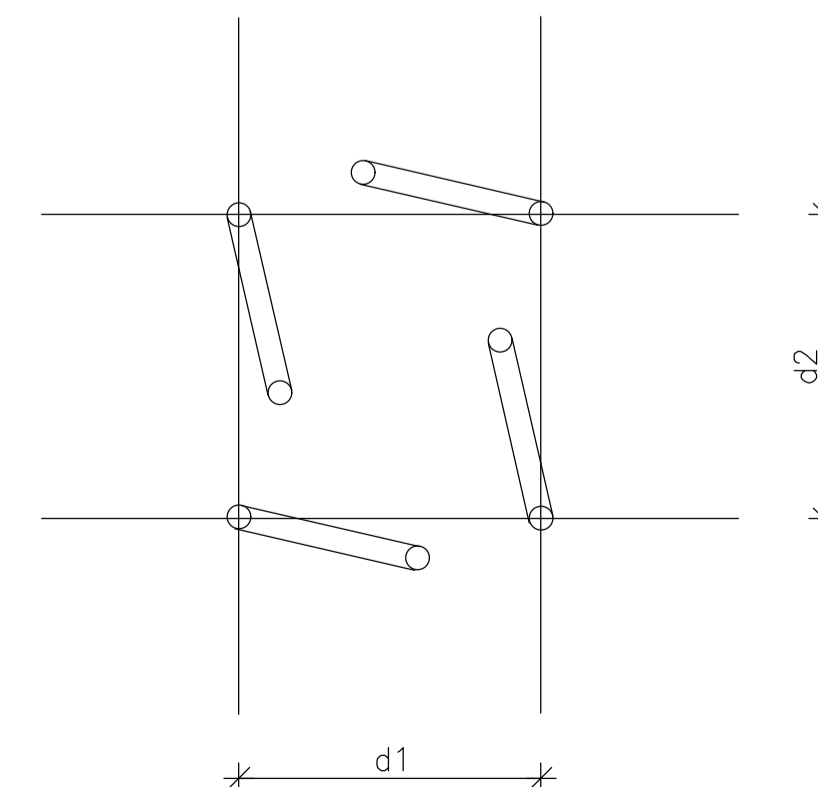
SEZIONE 2-2



SEZIONE 1-1



ferri aggiuntivi posizionati in fase di posizionamento dei tirafondi



Rif.	Taglio (mm)	Dimensioni (mm)	D=M	C	R	Peso teorico (kg)	Coppia di serraggio (Nm)
S810020	1195	20	190	100	3.3	241	
S810022	1218	22	202	110	4.1	327	
S810024	1292	24	238	144	4.8	416	
S810036	1403	36	288	182	13.8	1445	

MATERIALE B450C (BARRA AD ADERENZA MIGLIORATA)
ZINCATURA: NORME CEI 7-6
DIAMETRO D PARI AL DIAMETRO INTERNO DELLA BARRA AD ADERENZA MIGLIORATA; NON CORRISPONDE AL DIAMETRO COMMERCIALE Ø

N.B.
- NEL CASO SIA IMPOSSIBILE REALIZZARE LA CONFIGURAZIONE TIRAFONDO-ARMATURA A LATO DESCRITTA, SI PRESCRIVE L'INSERIMENTO DI UN FERRO AGGIUNTIVO ADEGUATAMENTE POSIZIONATO

PRESCRIZIONI PER LA FORNITURA:
- IL TRINTE DEVE ESSERE FORNITO COMPLETO DI DADI E RONDELLA
- I DADI E LA RONDELLA DEVONO ESSERE DISPOSTI NELLA SEQUENZA RAPPRESENTATA



"TACCU SA PRUNA"

Progetto di impianto di accumulo idroelettrico ad alta flessibilità
Connessione alla RTN - Piano Tecnico delle Opere RTN



REV.	DESCRIZIONE	DATA	REDATTO	VERIFICATO	APPROVATO
0	PRIMA EMISSIONE	Giugno 2022	Geotech S.r.l.	Geotech S.r.l.	Edison S.p.A.

Questo disegno non può essere riprodotto, né utilizzato altrove, né ceduto a terzi in tutto o in parte senza il consenso scritto degli autori.