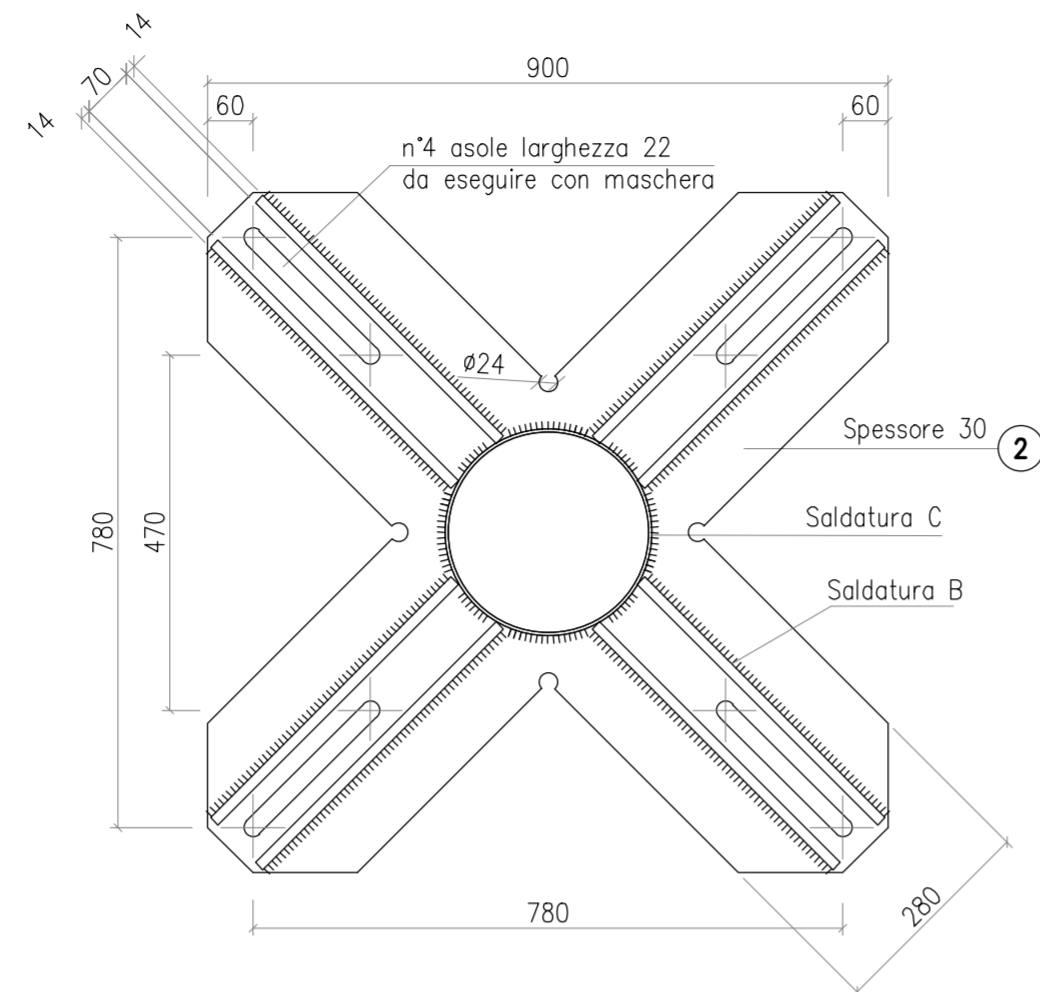
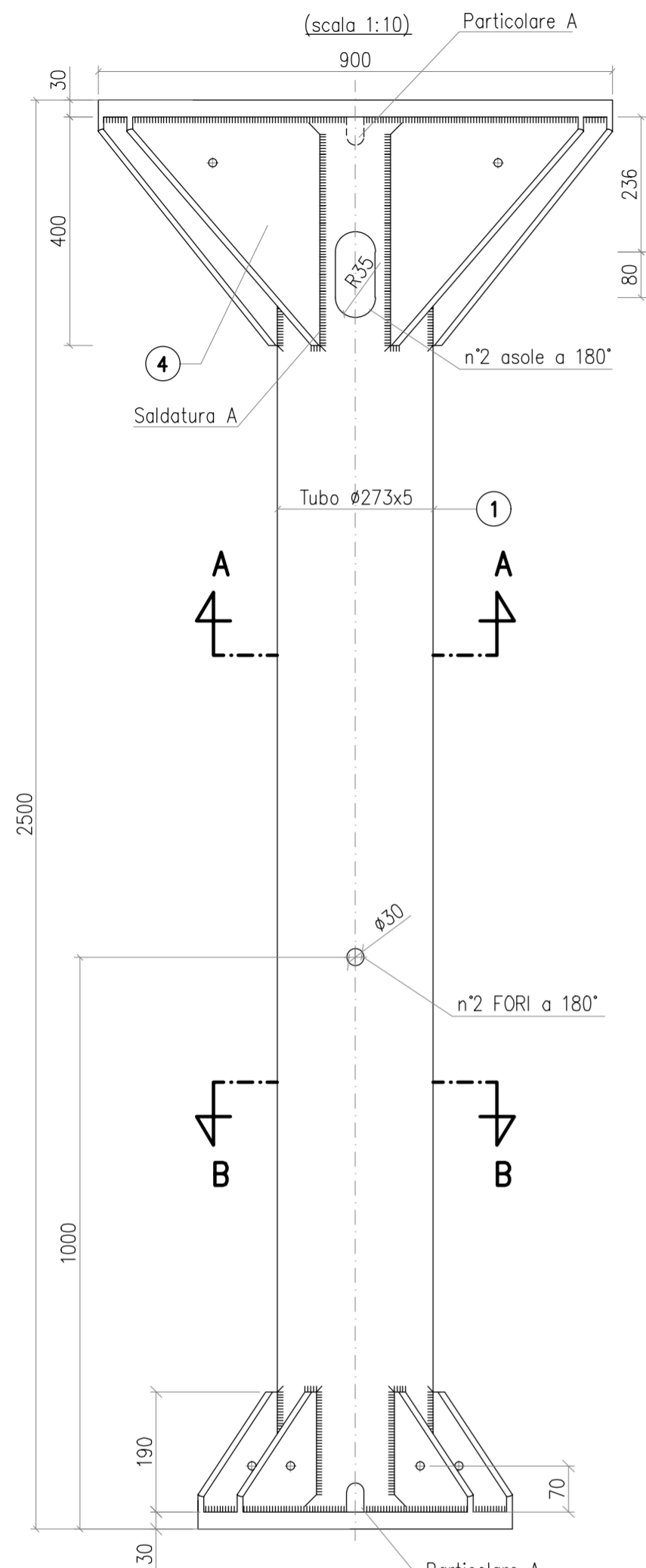
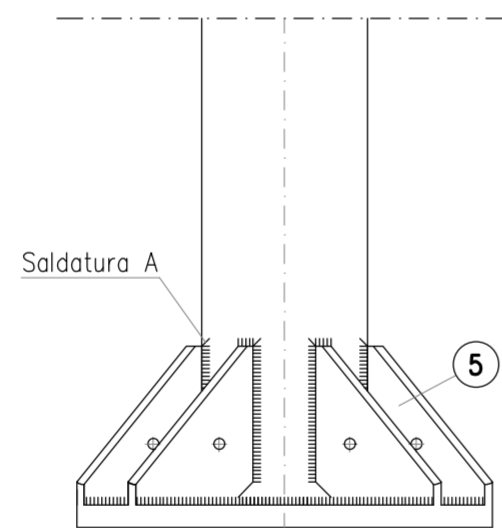


**S5011**  
**SOSTEGNO PER T.V. E T.A. 380 kV**

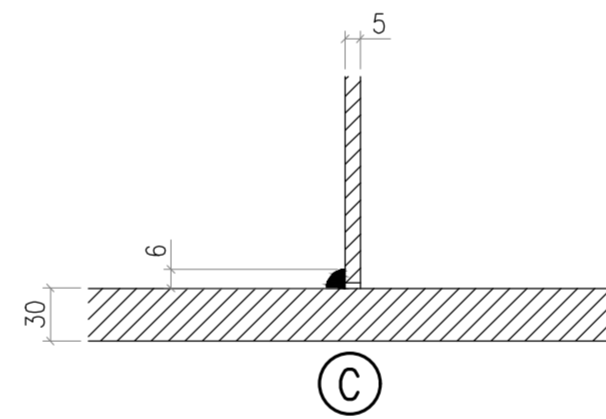
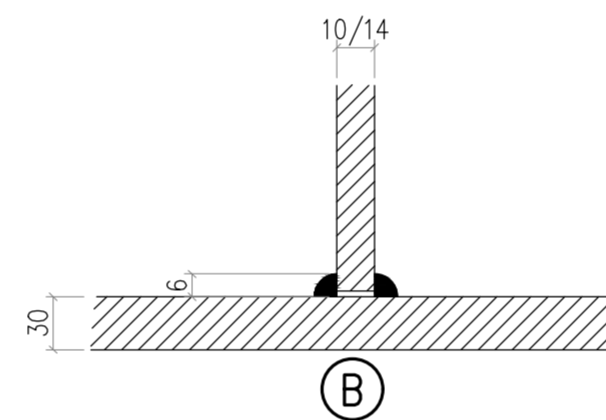
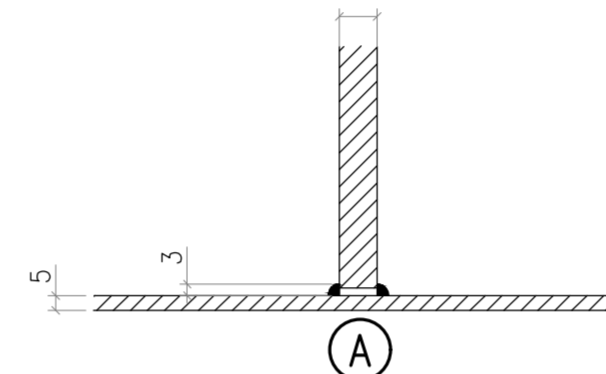


**SEZIONE A - A**  
(scala 1:10)



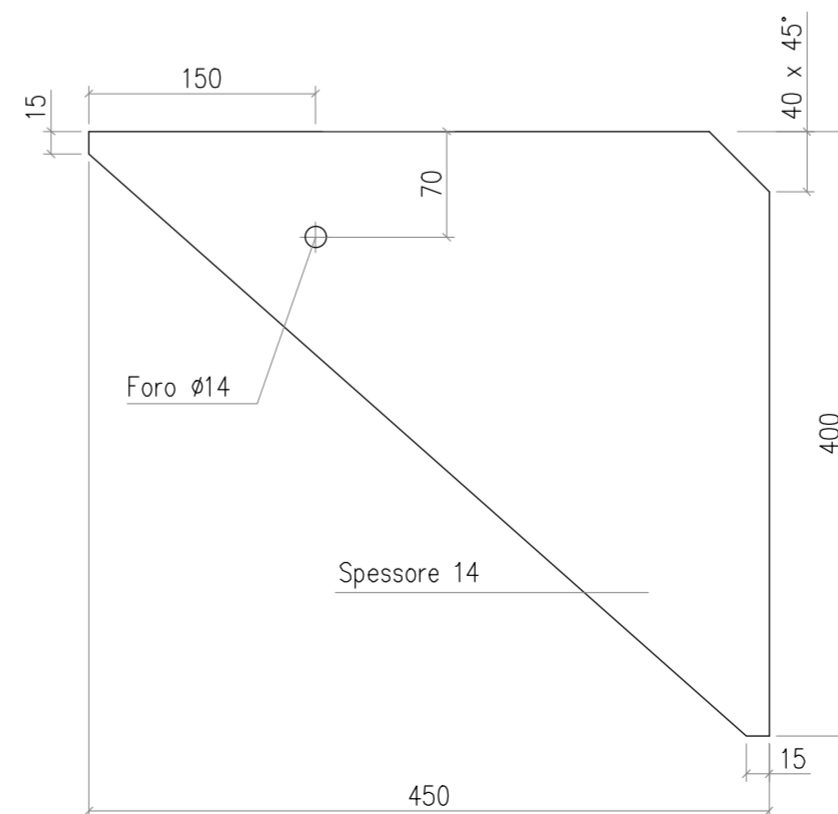
Questo sostegno è adeguato per:

- sisma con:
  - periodo di ritorno 2475 anni
  - $a_g \leq 0,62 g$
  - accelerazione spettrale:
    - orizzontale  $\leq 0,728 g$  - fattore di comportamento  $q_{lim} = 2$
    - verticale  $\leq 0,673 g$  - fattore di comportamento  $q_{lim} = 1,5$
- momento statico massimo dell'apparechiatura (rispetto alla superficie superiore della flangia di interfaccia con la carpenteria)  $\leq 4620 kgm$
- corto circuito con:
  - lcc  $\leq 63 kA$
  - carico da corto tale che:
 
$$F_{cc} \leq \frac{121430}{H + 2,5}$$
 dove:
    - H è l'altezza dell'apparechiatura in metri
    - $F_{cc}$ : forza massima orizzontale di corto circuito in N.

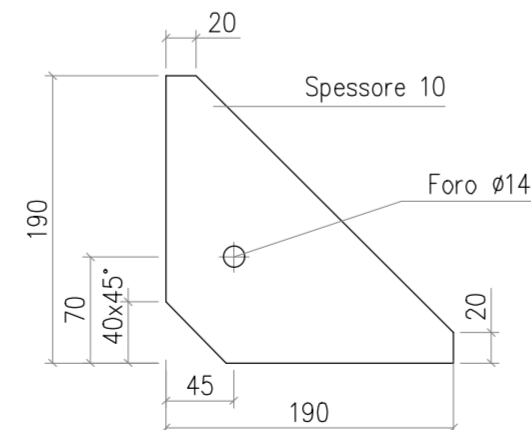


**DIMENSIONI DELLE SALDATURE**  
(elettrodo E 44 / L / 3 UNI 5132:1974)  
(scala 1:2)

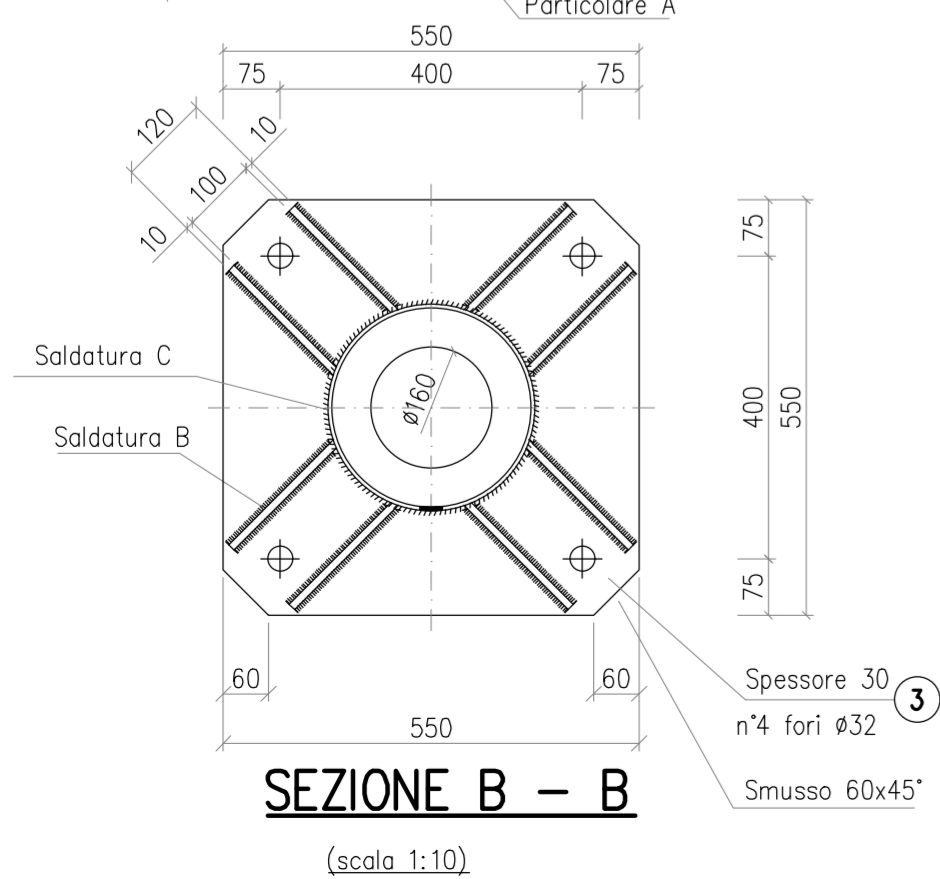
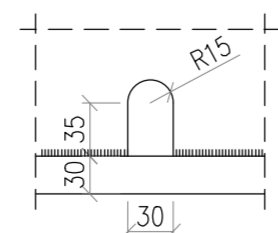
**PARTIC. 4**  
(scala 1:5)



**PARTIC. 5**  
(scala 1:5)



**PARTIC. A**  
(scala 1:5)



POS.	N° PEZZI	PROFILO	PESO Kg.	MATERIALE UNI EN 10027-1
1	1	TUBO $\varnothing 273 \times 5$ lg. 2440	80.63	S355JR
2	1	900 x 30 lg.900	134.97	S355JR
3	1	550 x 30 lg.550	66.50	S355JR
4	8	400 x 14 lg.450	79.13	S355JR
5	8	190 x 10 lg.190	11.34	S355JR
		TOTALE	372.57	
		TOTALE CON ZINCATURA	383.75	

1 - Tutti i materiali dopo la lavorazione devono essere zincati a caldo a norma CEI 7 - 6

2 - Tirafondo S6100/30



**"TACCU SA PRUNA"**

Progetto di impianto di accumulo idroelettrico ad alta flessibilità  
Connessione alla RTN - Piano Tecnico delle Opere RTN



TITOLO ELABORATO		SCALA	REVISIONI			
Carpenteria Stazione Elettrica Nurri		varie	4			
COMMESSA		G929	3			
CODIFICA DOCUMENTO		G929_DEF_T_043_RTN_carp_SE_N_3-24_REV00	2			
PRIMA EMISSIONE		Giugno 2022	1			
REV.	DESCRIZIONE	DATA	REDATTO	VERIFICATO	APPROVATO	
1						
2						
3						
4						
5						
6						
7						
8						
9						
10						
11						
12						
13						
14						
15						
16						
17						

Questo disegno non può essere riprodotto, né utilizzato altrove, né ceduto a terzi in tutto o in parte senza il consenso scritto degli autori