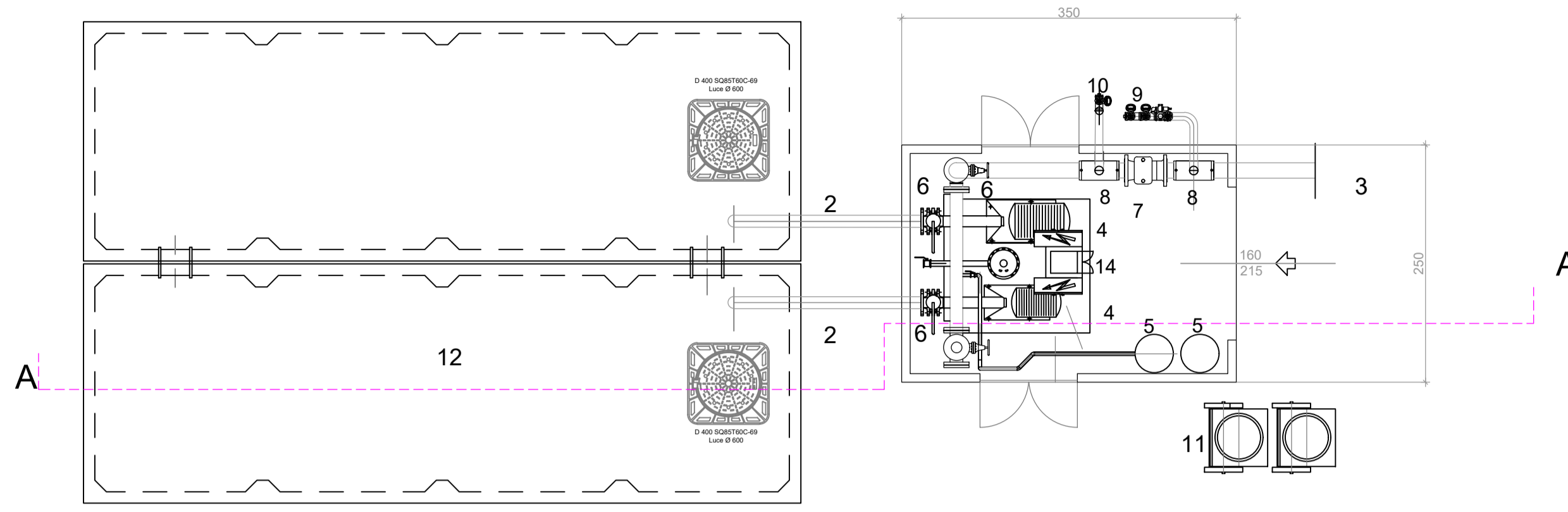
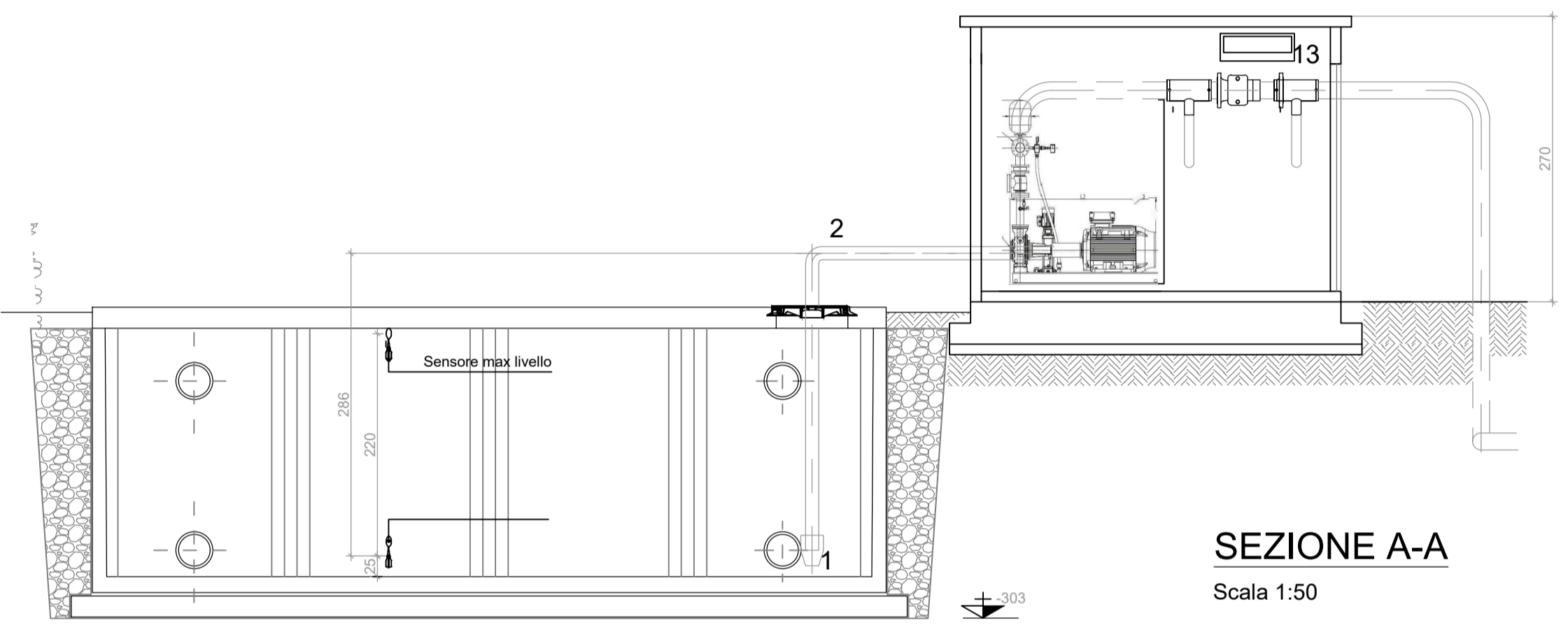


**DETTAGLIO GRUPPO POMPE E LOCALE**



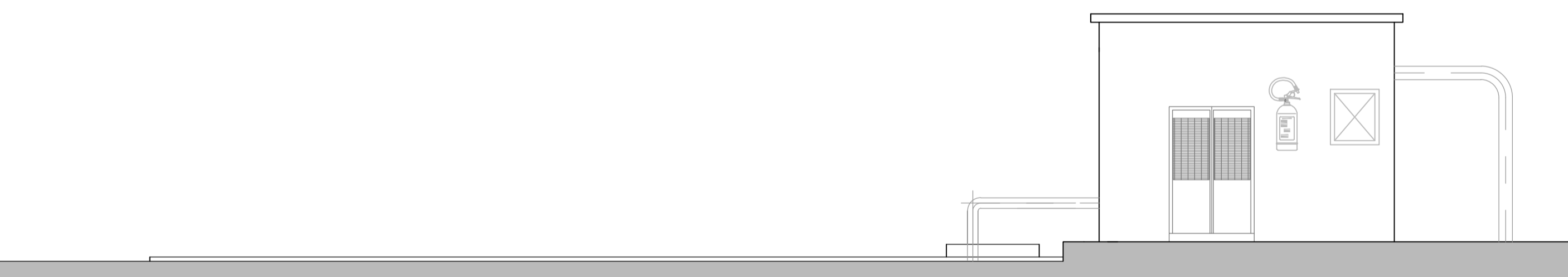
**PIANTA**  
Scala 1:50



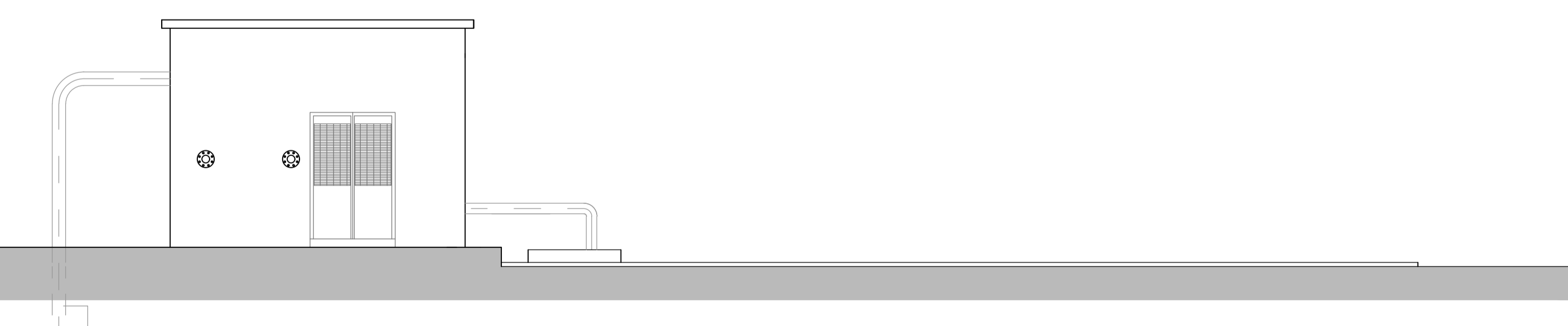
**SEZIONE A-A**  
Scala 1:50

Altezza UNI 11292 (2014) = 3.20 Volume utile 39.90x2 = 79.80mc

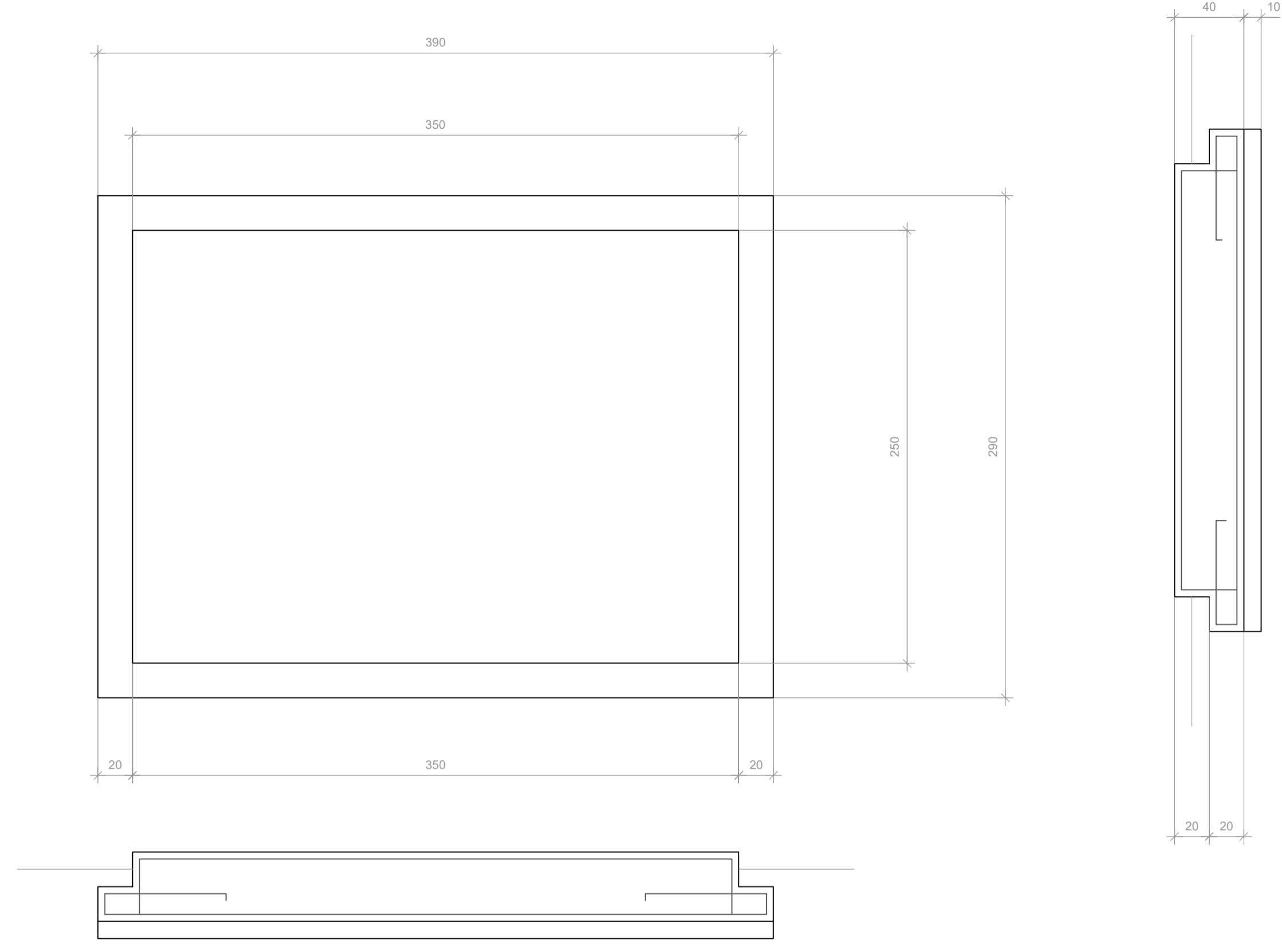
**N.B. Altezza scavo superiore a m. 2,00**



**PROSPETTO**  
Scala 1:50



**PROSPETTO**  
Scala 1:50

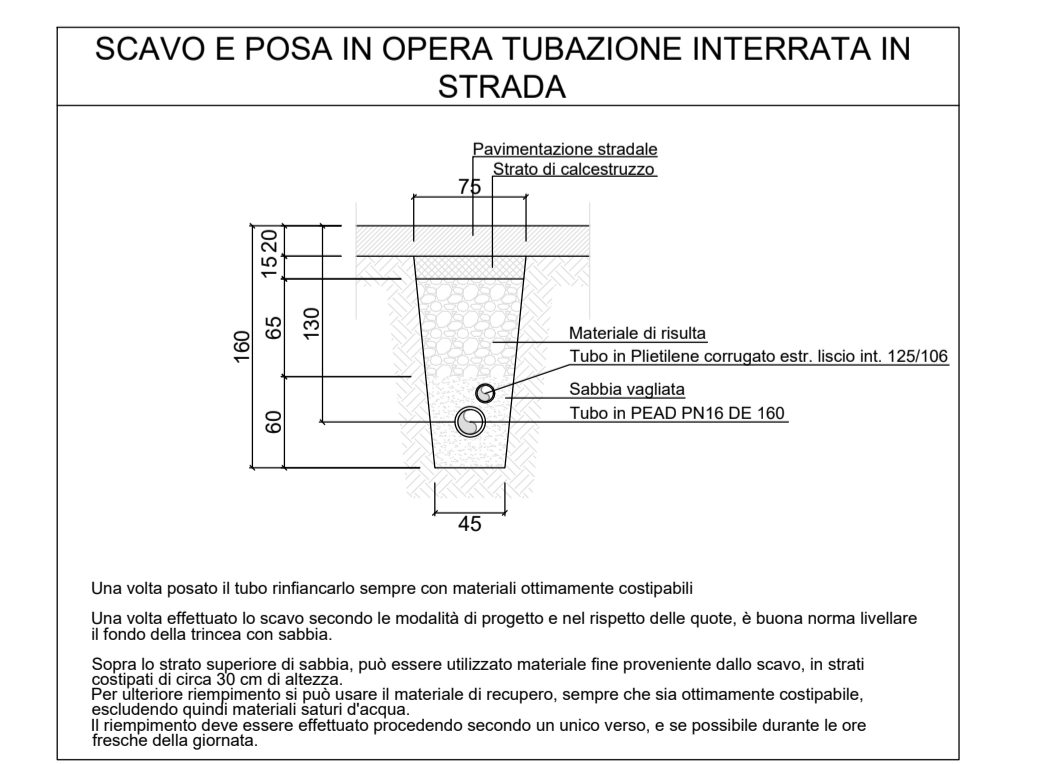
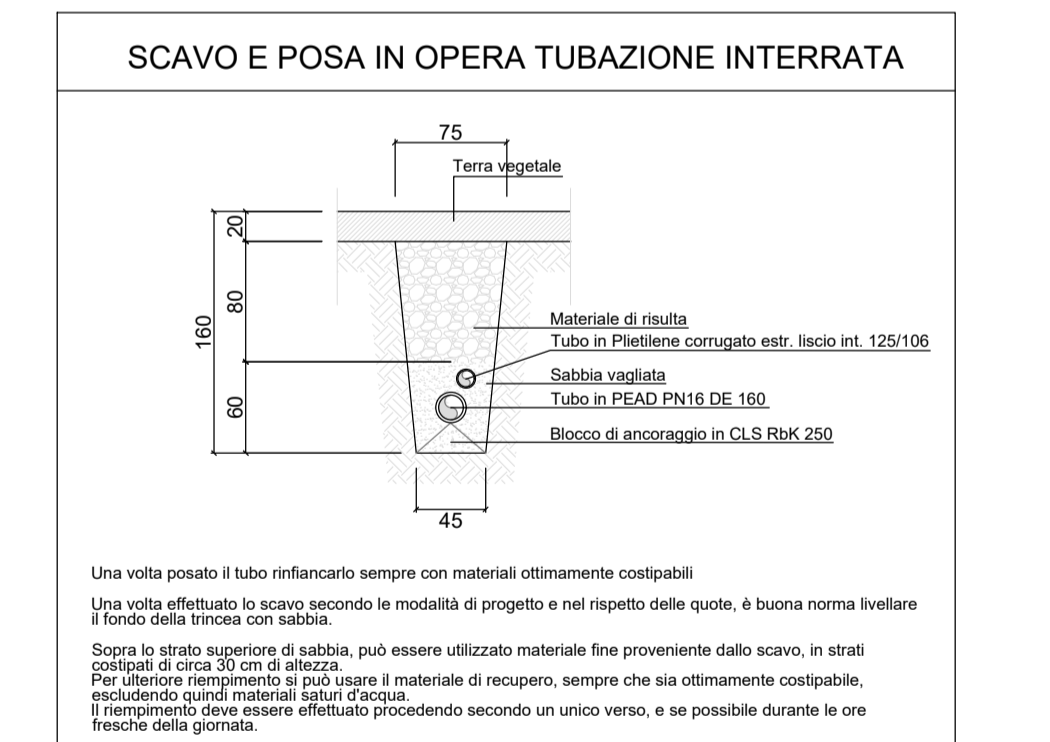
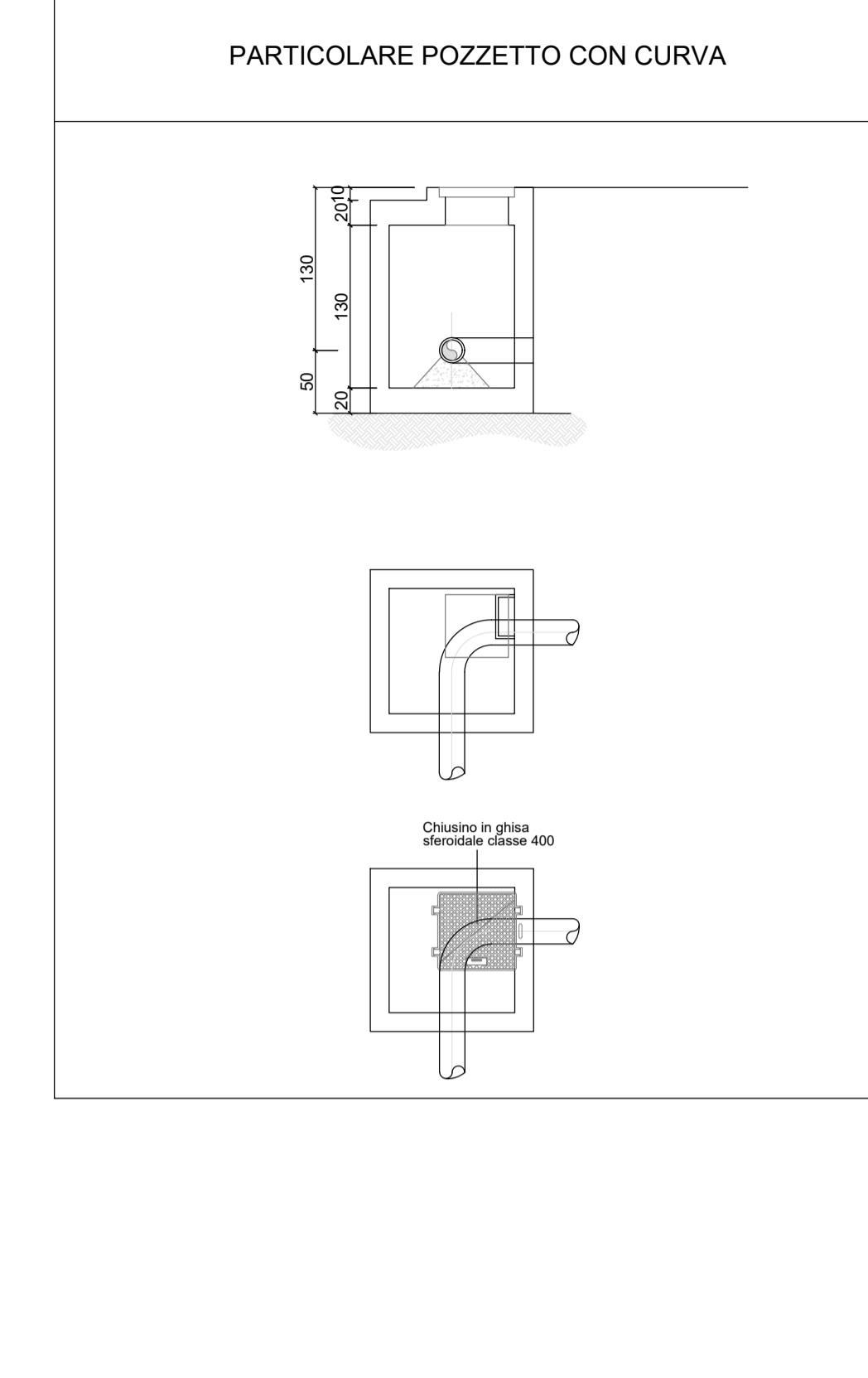
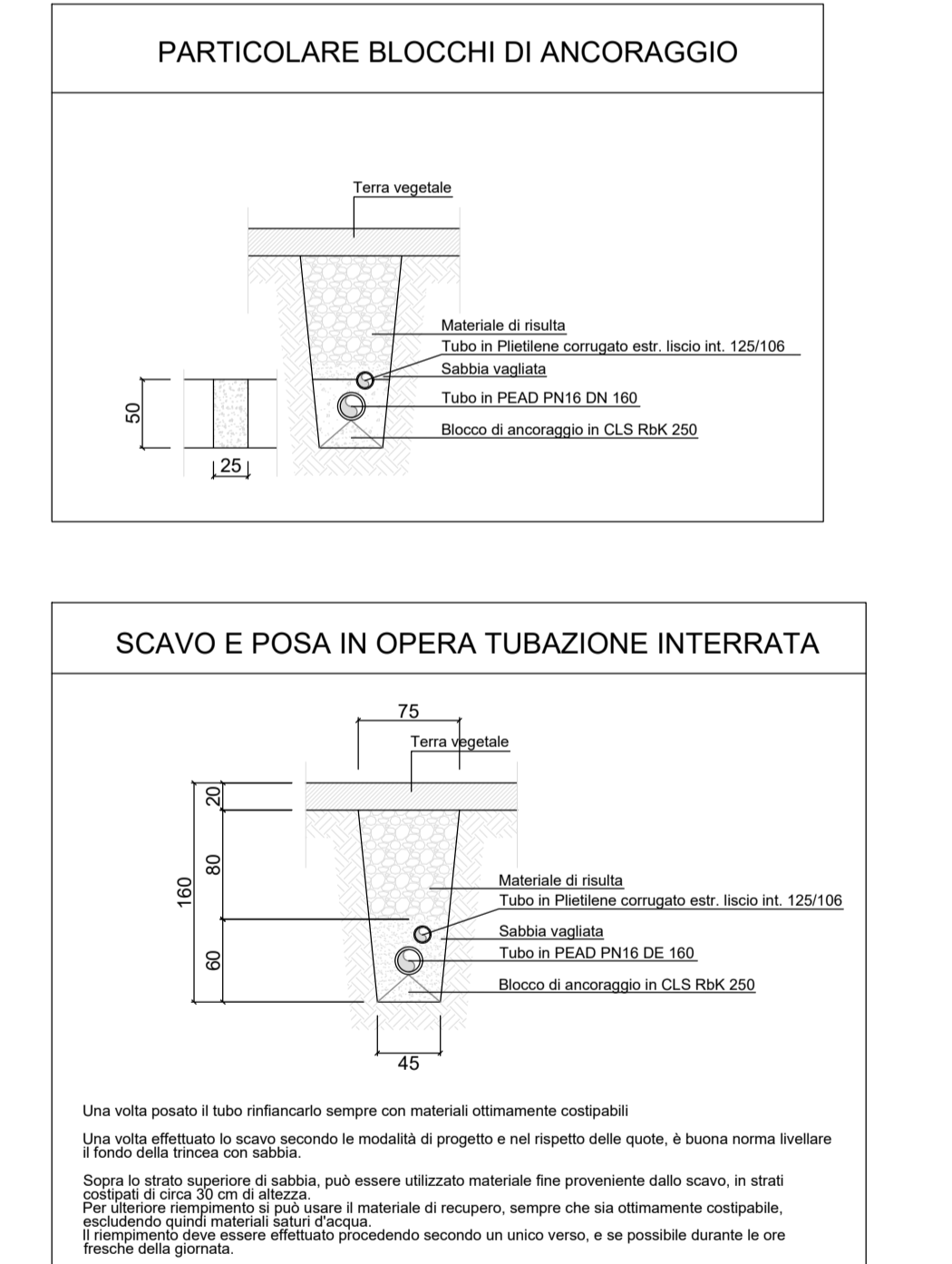
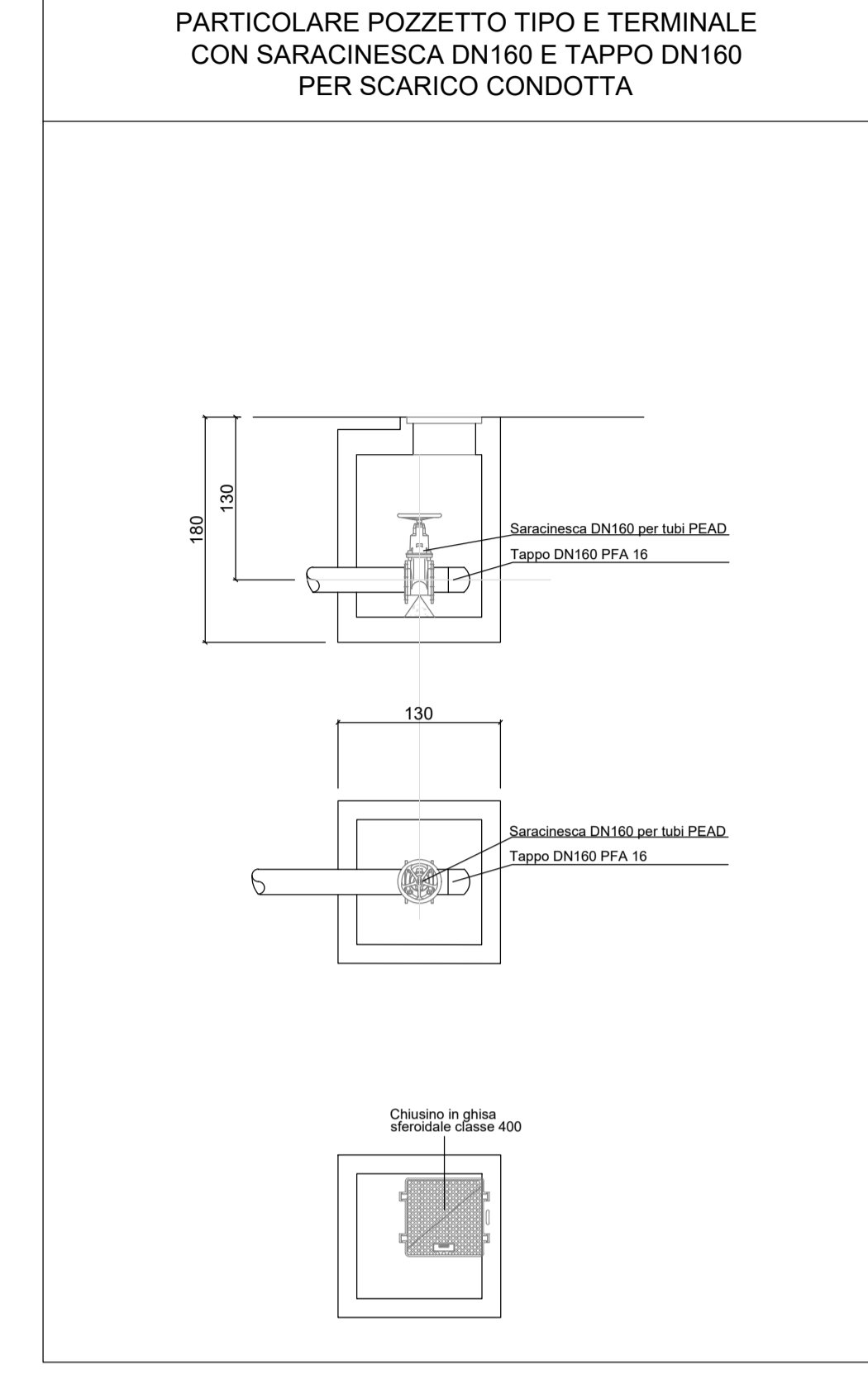
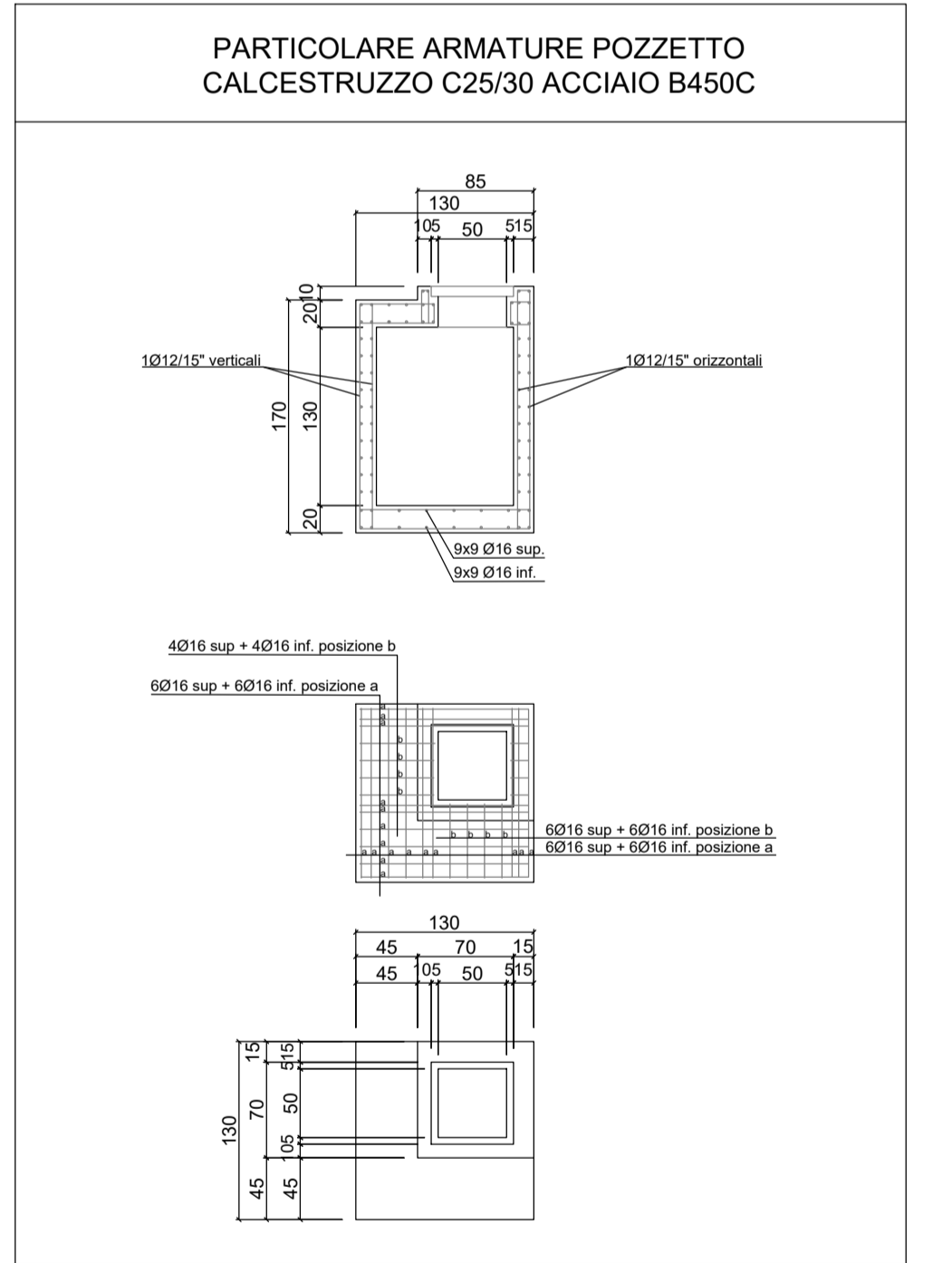
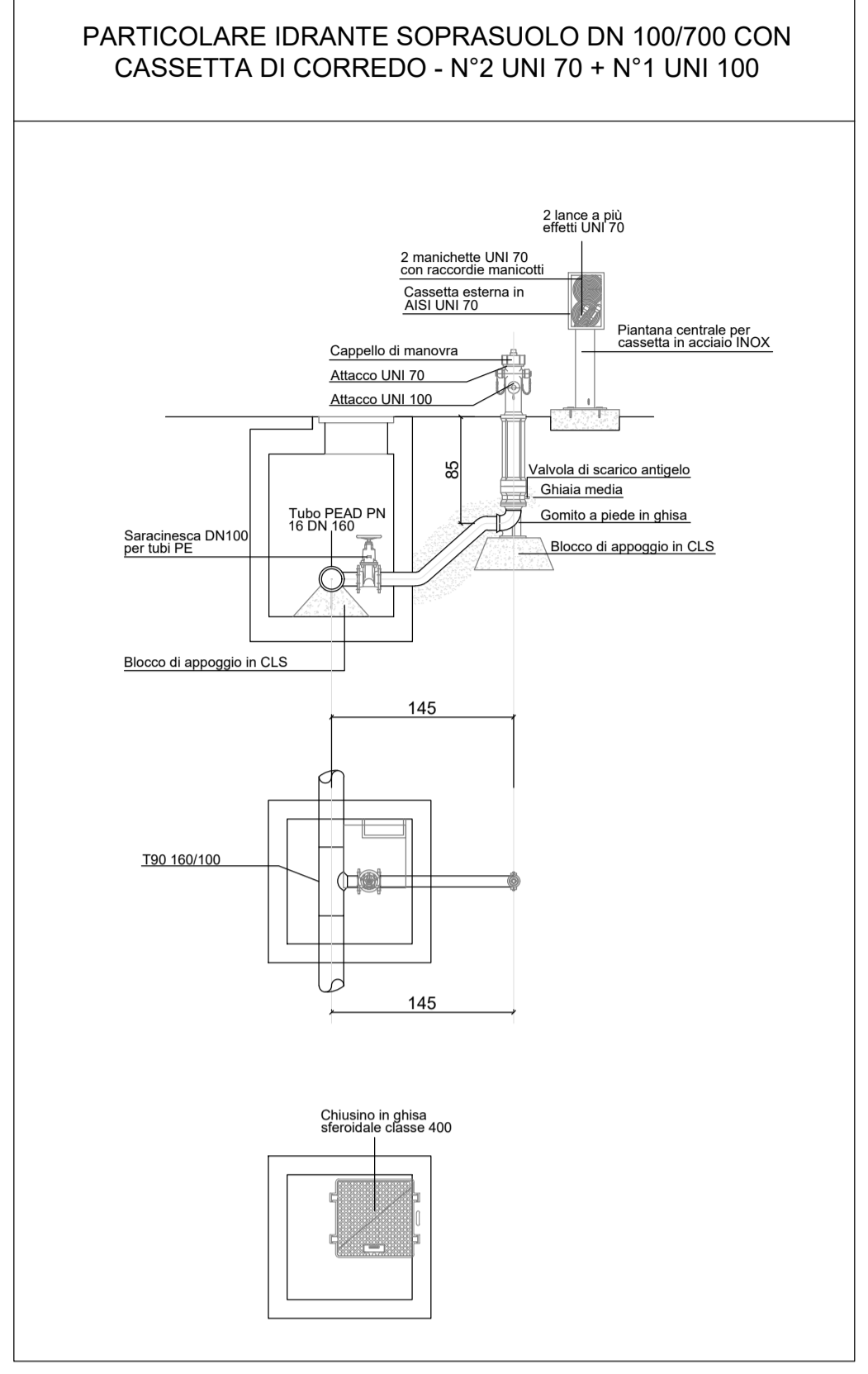


**PARTICOLARE PIASTRA DI FONDAZIONE**  
Scala 1:25

CALCESTRUZZO DI FONDAZIONE C 10/15
CALCESTRUZZO PER C.A. C 25/30
ACCIAIO PER C.A. B450C

LEGENDA	
1	VALVOLA DI ASPIRAZIONE
2	TUBI ASPIRANTI IN ACCIAIO DN 125
3	TUBO MANDANTE IN ACCIAIO INTERNAMENTE E IN PEAD PN 16 Ø 160 ALL'ESTERNO LOCALE
4	POMPA ASPIRANTE PRINCIPALE
4	POMPA ASPIRANTE DI RISERVA
5	SERBATOI DI ADESCAMENTO
6	SARACINESCHE DI LINEA
7	VALVOLA DI RITEGNO
8	DIRAMAZIONE 160/80
9	ATTACCO AUTOPOMPA VVF DN 70 N. 2 idranti
10	ATTACCO PRELIEVO VVF DN 70
11	CONDIZIONATORE A PARETE
12	VASCHE PREFABBRICATE DUE MODULI DA 40 MC
13	N.2 FUSTI DI SCHIUMA DA 200 IT CARRELLATI
14	QUADRO ELETTRICO

**PROSPETTO FRONTALE**  
Scala 1:50



**"TACCU SA PRUNA"**  
Progetto di impianto di accumulo idroelettrico ad alta flessibilità  
Connessione alla RTN - Piano Tecnico delle Opere RTN

COMITENTE		PROGETTAZIONE	
<b>EDISON</b> EDF GROUP		<b>GEOTECH S.r.l.</b> SOCIETA' DI INGEGNERIA Via T. Neri, 7 Montopoli (SO) Tel. +39 0342810774 E-mail: info@geotech-ut.it Site: www.geotech-ut.it	
TITOLO ELABORATO	SCALA	varie	
Antincendio Stazione Elettrica Nurri	COMMESSA	G929	
	COORDINAMENTO DOCUMENTO	G929_DEF_T_069_RTN antincendio_SE_N_2-2_REV00	
4			
3			
2			
1			
0	PRIMA EMISSIONE	Giugno 2022	Disegnato S.r.l. / Edizon S.p.A.
REV.	DESCRIZIONE	DATA	REDATTO VERIFICATO APPROVATO
1			
2			
3			
4			
5			
6			
7			
8			
9			
10			
11			
12			
13			
14			
15			
16			
17			

Questo disegno non può essere riprodotto, né utilizzato altrove, né ceduto a terzi in tutto o in parte senza il consenso scritto degli autori