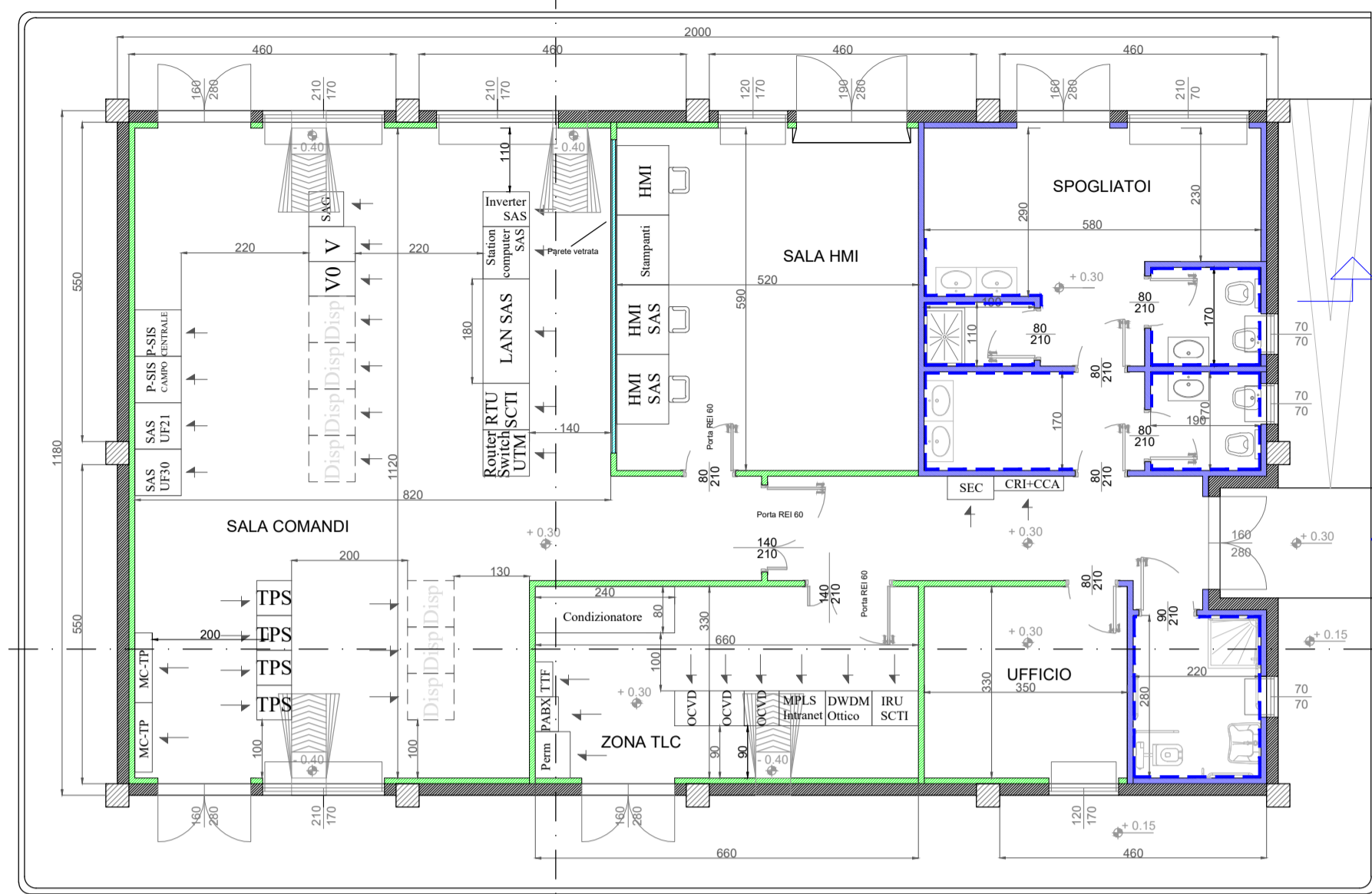
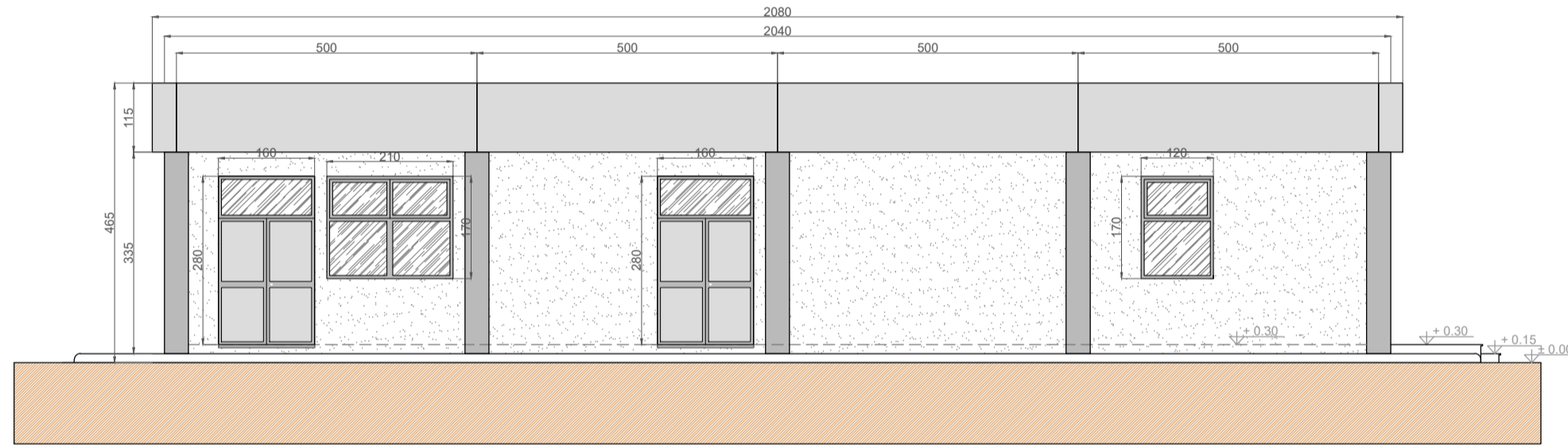


EDIFICIO COMANDI

Sezione A - A
Prospetto A

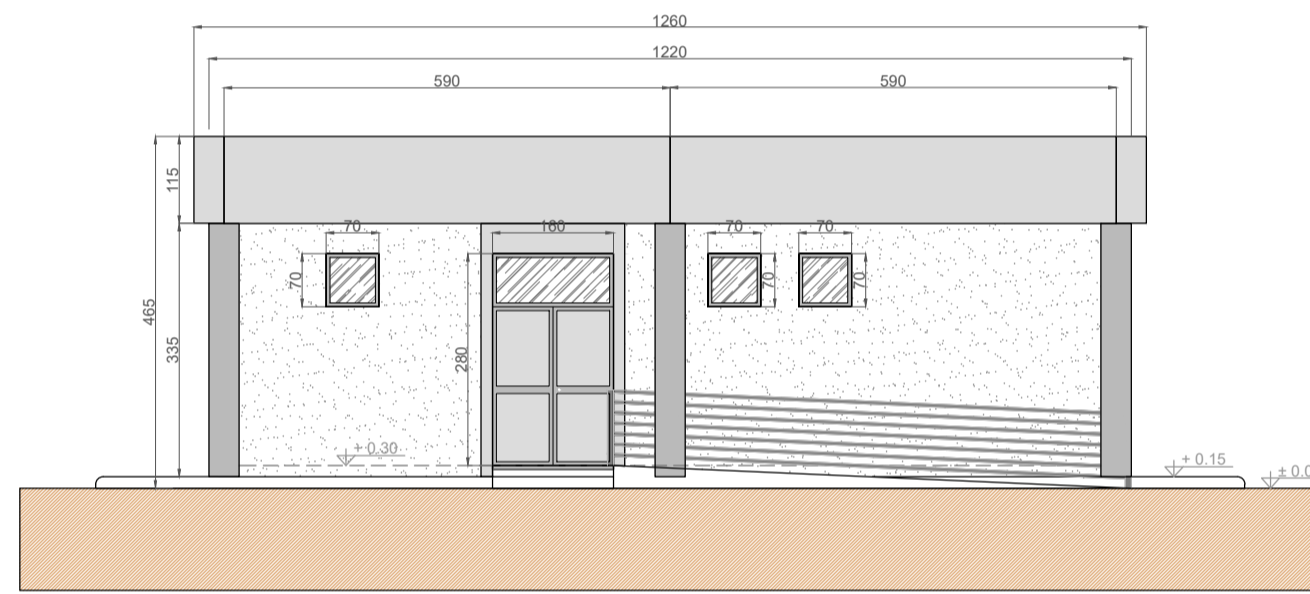


Prospetto B

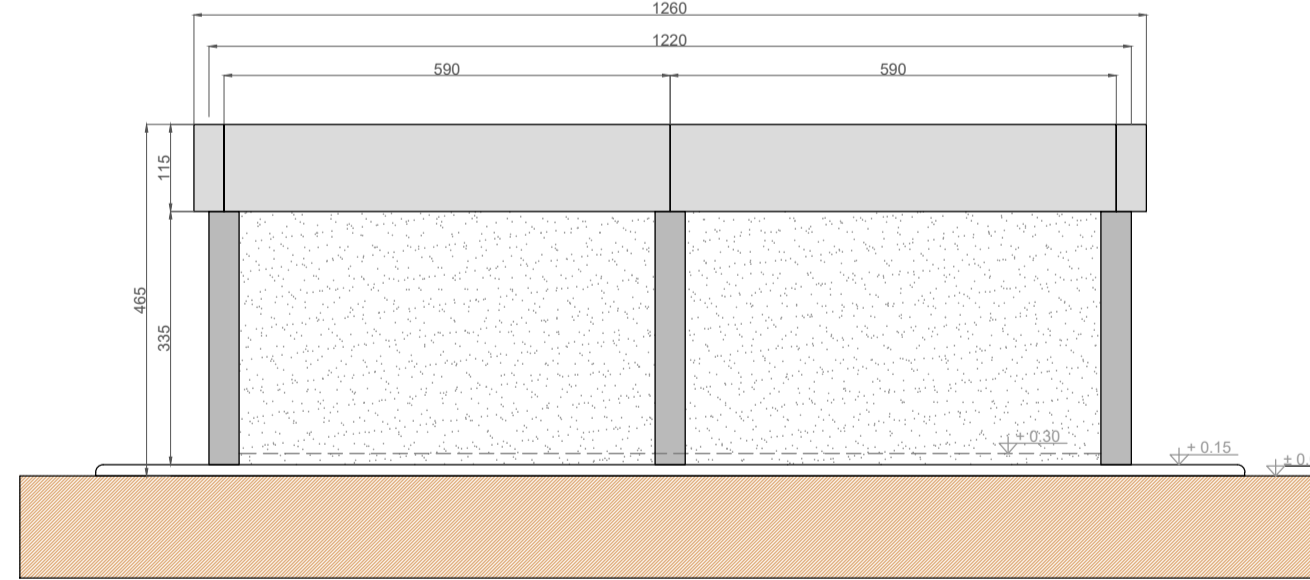


Prospetto B

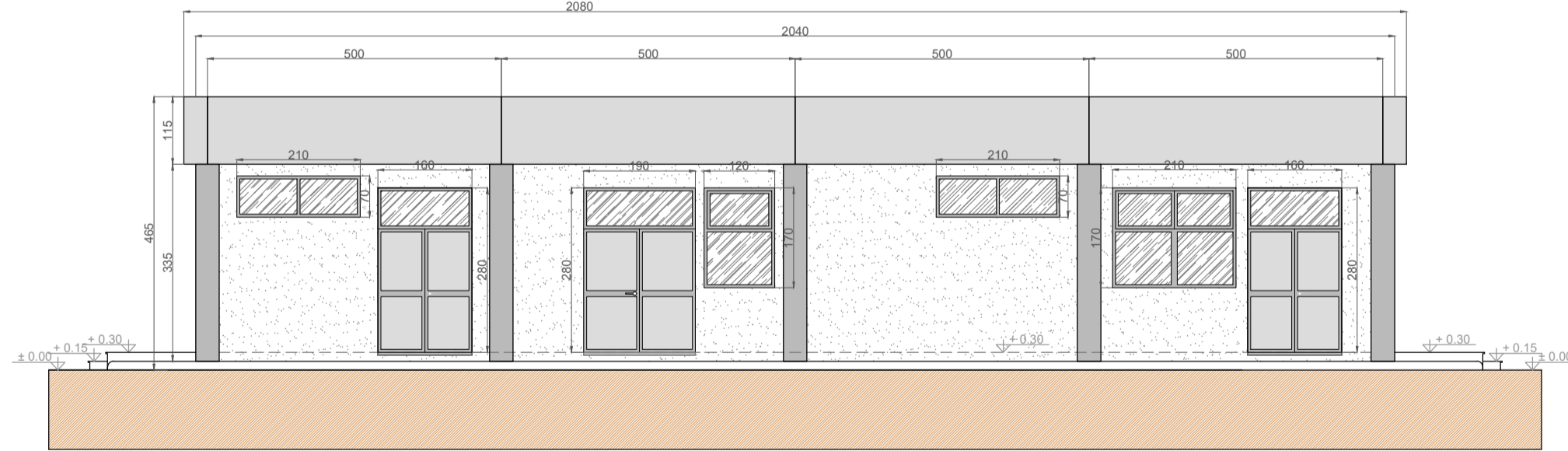
Prospetto C



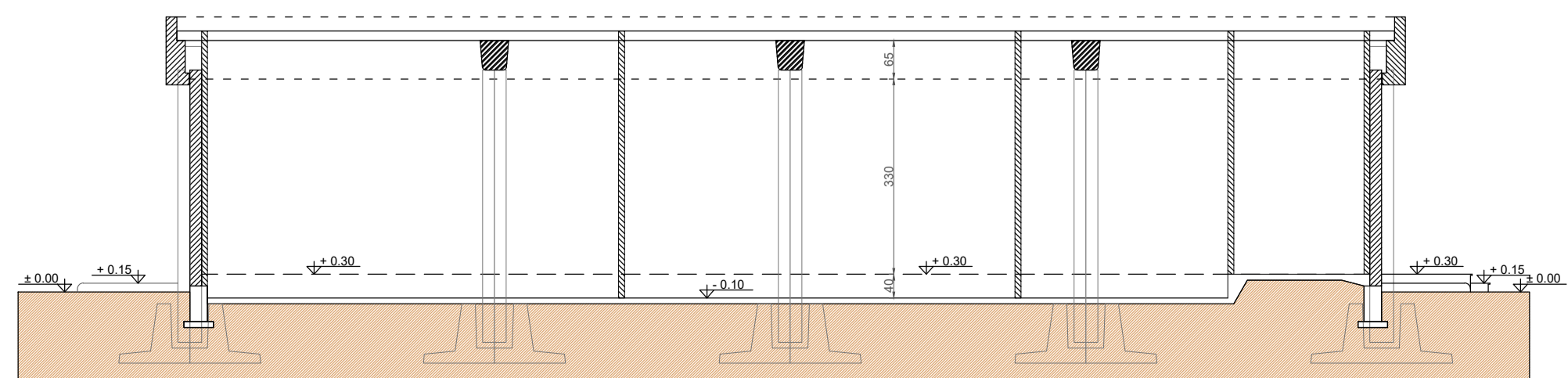
Prospetto D



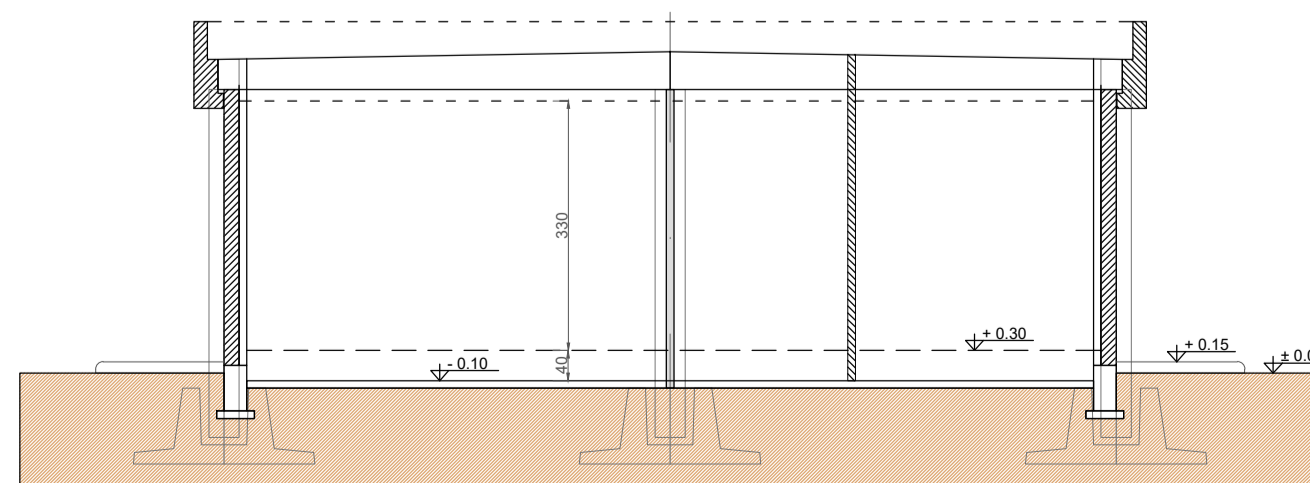
Prospetto A



Sezione B - B



Sezione A - A



LEGENDA PIANTA

	PANNELLO DI TAMPONAMENTO PREFABBRICATO
	PILASTRI
	PARETI E CONTROPARETI IN CARTONGESSO CON IDROLAISTRA
	PARETI IN CARTONGESSO REI 60
	PARETI IN CARTONGESSO REI 120
	PARETE VETRATA TRA SALA CONTROLLO E SALA COMANDI
	RIVESTIMENTO CON PIASTRELLA STESSA TIPOLOGIA PAVIMENTO
	SCARICHI ACQUE PIOVANE
	QUOTE SUI PROSPETTI
	QUOTE IN PIANTA
	70 70 FINESTRE
	160 280 PORTE ESTERNE
	140 210 PORTE INTERNE REI 60
	80 210 PORTE INTERNE
	80 210 PORTE INTERNE REI 120



Nicola Ricciardini

"TACCU SA PRUNA"

Progetto di impianto di accumulo idroelettrico ad alta flessibilità
Connessione alla RTN - Piano Tecnico delle Opere RTN



TITOLO ELABORATO		SCALA	1:100	
Edifici - piante prospetti e sezioni Stazione Elettrica Sanluri		COMMESSA	G929	
		CODIFICA DOCUMENTO	G929_DEF_T_097_RTN_S_ediifici_SE_1-4_REV00	
2				
1				
0	PRIMA EMISSIONE A SEGUITO DI PERMESSO ALL'UTILIZZO DEL PROGETTO SE SANLURI DA PARTE DI TERNA RETE ITALIA IN DATA 10/06/2022	Giugno 2022	Geotech S.r.l.	Edison S.p.A.
0	PRIMA EMISSIONE	Dicembre 2021	Geotech S.r.l.	Edison S.p.A.
REV.	DESCRIZIONE	DATA	REDATTO	VERIFICATO
1				
2				
3				
4				
5				
6				
7				
8				
9				
10				
11				
12				
13				
14				
15				
16				
17				

Questo disegno non può essere riprodotto, né utilizzato altrove, né ceduto a terzi in tutto o in parte senza il consenso scritto degli autori