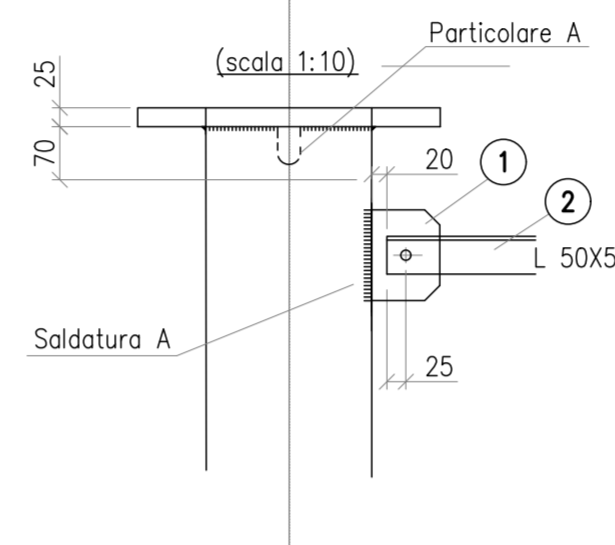
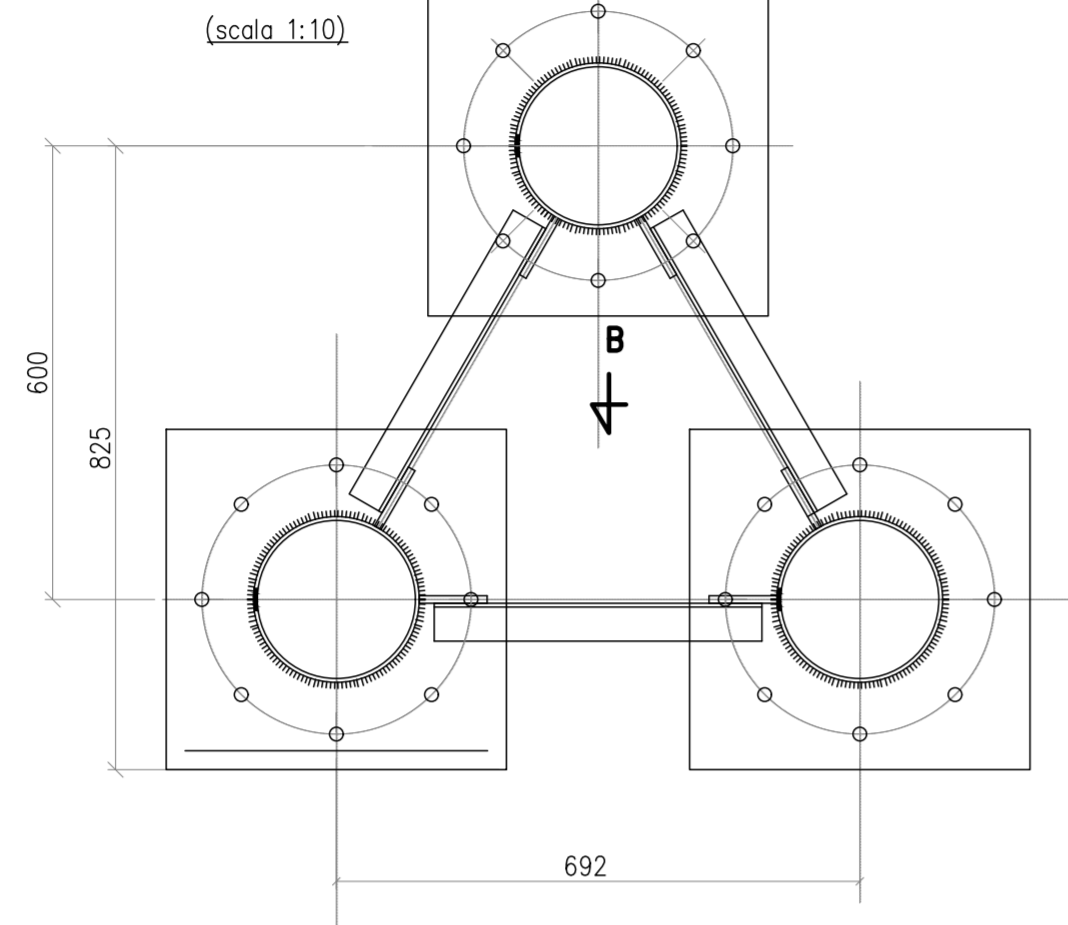


S5016
SOSTEGNO PER 3 ISOLATORI 380 KV CON B.O.C

SEZIONE A - A



Questo sostegno è adeguato per:

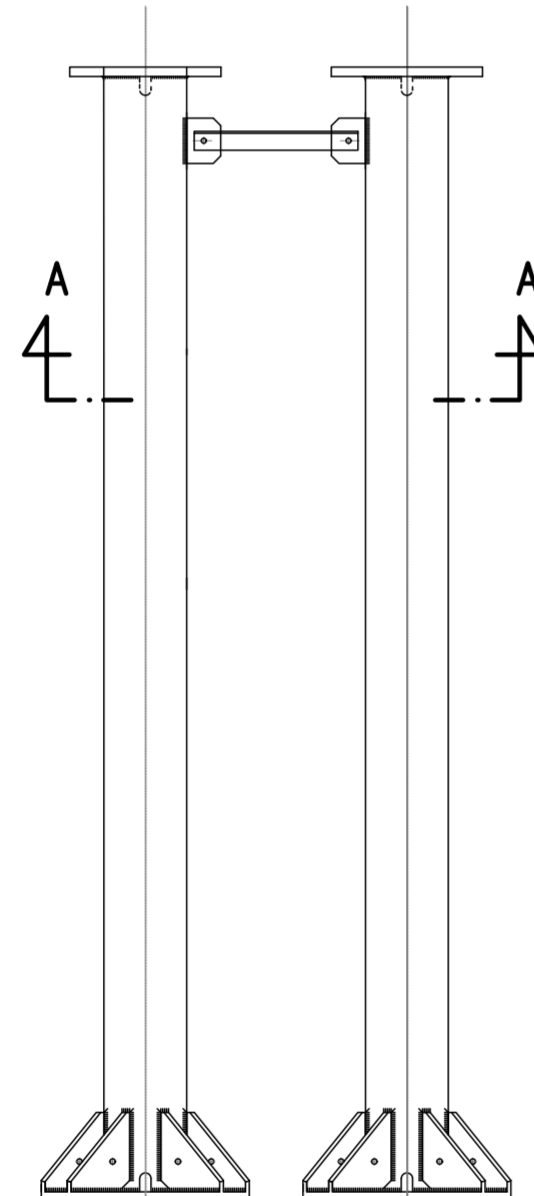
- sisma con:
 - periodo di ritorno 2475 anni
 - $a_g \leq 0,62 g$
 - accelerazione spettrale:
 - orizzontale $\leq 0,728 g$ - fattore di comportamento $q_{lim} = 2$
 - verticale $\leq 1,066 g$ - fattore di comportamento $q_{lim} = 1,5$
- velocità di riferimento del vento $v_r = 48 m/s$ con categoria di esposizione III.
- corto circuito con:
 - $I_{cc} \leq di 63 kA$

POS.	N° PEZZI	PROFILO	PESO Kg.	MATERIALE UNI EN 10219-1
1	6	L 120 x 10 lg.220	2.54	S355JR
2	3	L 50 X 5 lg.434	4.91	S355JR
--	6	BULLONI ZINCATI M12x35	0.55	VITE 6.8 DADO ISO-4034-M12-5
--	6	ROSETTA C 13.5X24	--	ISO 887
TOTALE			8.00	
TOTALE CON ZINCATURA			8.24	

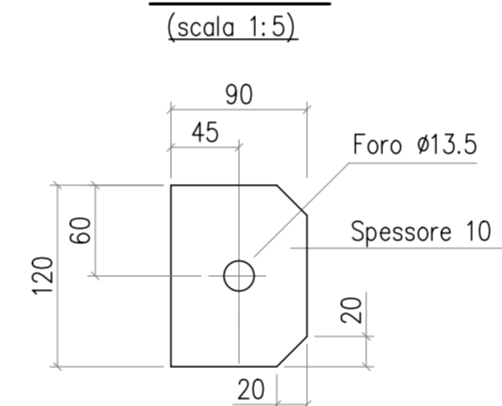
1 - Tutti i materiali dopo la lavorazione devono essere zincati a caldo a norma CEI 7 - 6

2 - Tirafondo rosetta M30

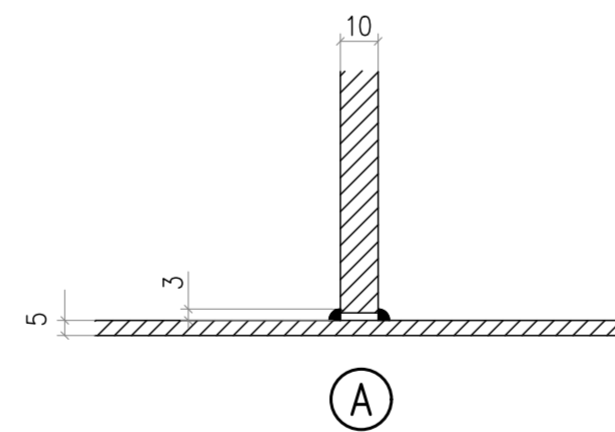
VISTA B



PARTIC. 1



DIMENSIONI DELLE SALDATURE
(elettrodo E 44 / L / 3 UNI 5132:1974)
(scala 1:2)



"TACCU SA PRUNA"

Progetto di impianto di accumulo idroelettrico ad alta flessibilità
Connessione alla RTN - Piano Tecnico delle Opere RTN



TITOLO ELABORATO		SCALA	varie		
Sostegno apparecchiature unipolari Stazione Elettrica Sanluri		COMMESSA	G929		
		CODIFICA DOCUMENTO	G929_DEF_T_108_RTN_S_sost_app_unip_SE_2-13_REV00		
2					
1					
0	PRIMA EMISSIONE A SEGUITO DI PERMESSO ALL'UTILIZZO DEL PROGETTO SE SANLURI DA PARTE DI TERNA RETE ITALIA IN DATA 10/06/2022	Giugno 2022	Geotech S.r.l	Geotech S.r.l	Edison S.p.A
0	PRIMA EMISSIONE	Dicembre 2021	Geotech S.r.l	Geotech S.r.l	Geotech S.r.l
REV.	DESCRIZIONE	DATA	REDATTO	VERIFICATO	APPROVATO
1					
2					
3					
4					
5					
6					
7					
8					
9					
10					
11					
12					
13					
14					
15					
16					
17					

Questo disegno non può essere riprodotto, né utilizzato altrove, né ceduto a terzi in tutto o in parte senza il consenso scritto degli autori