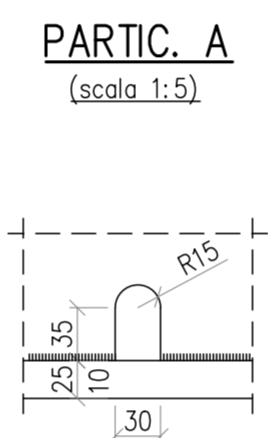
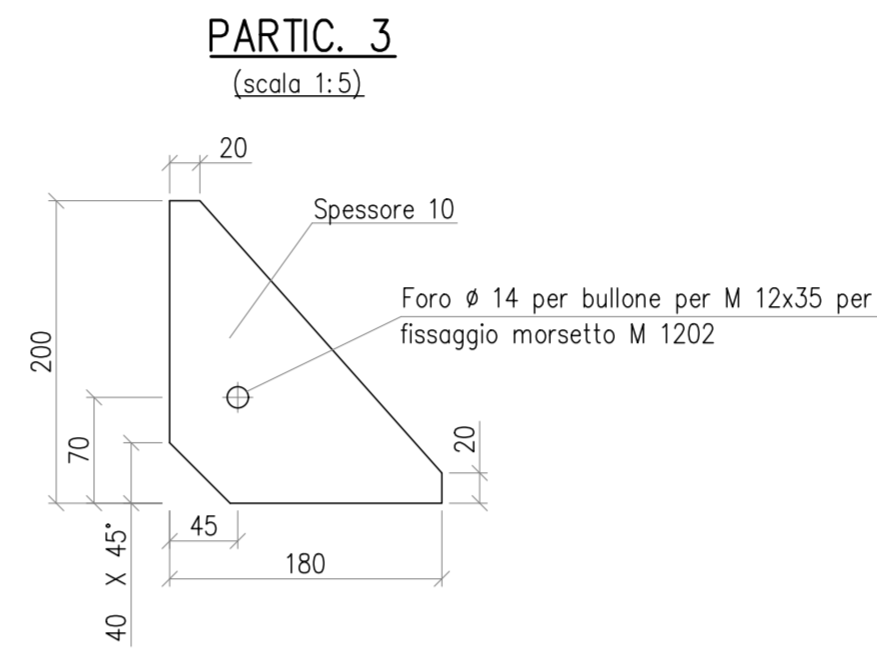
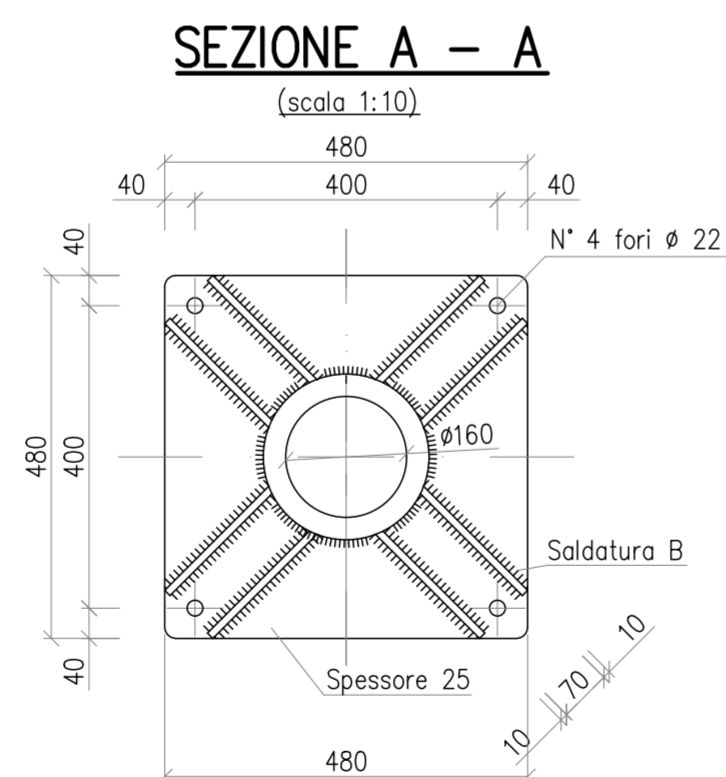
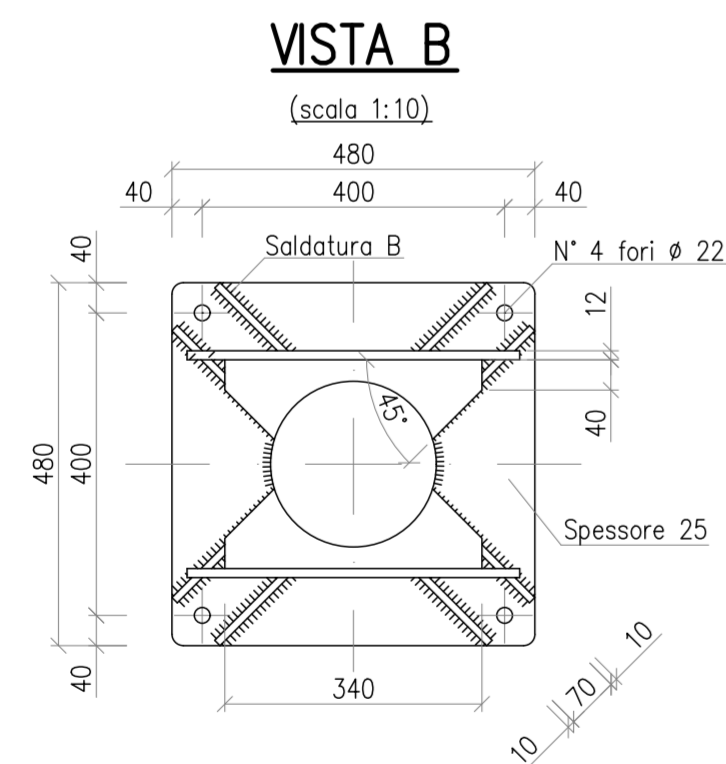
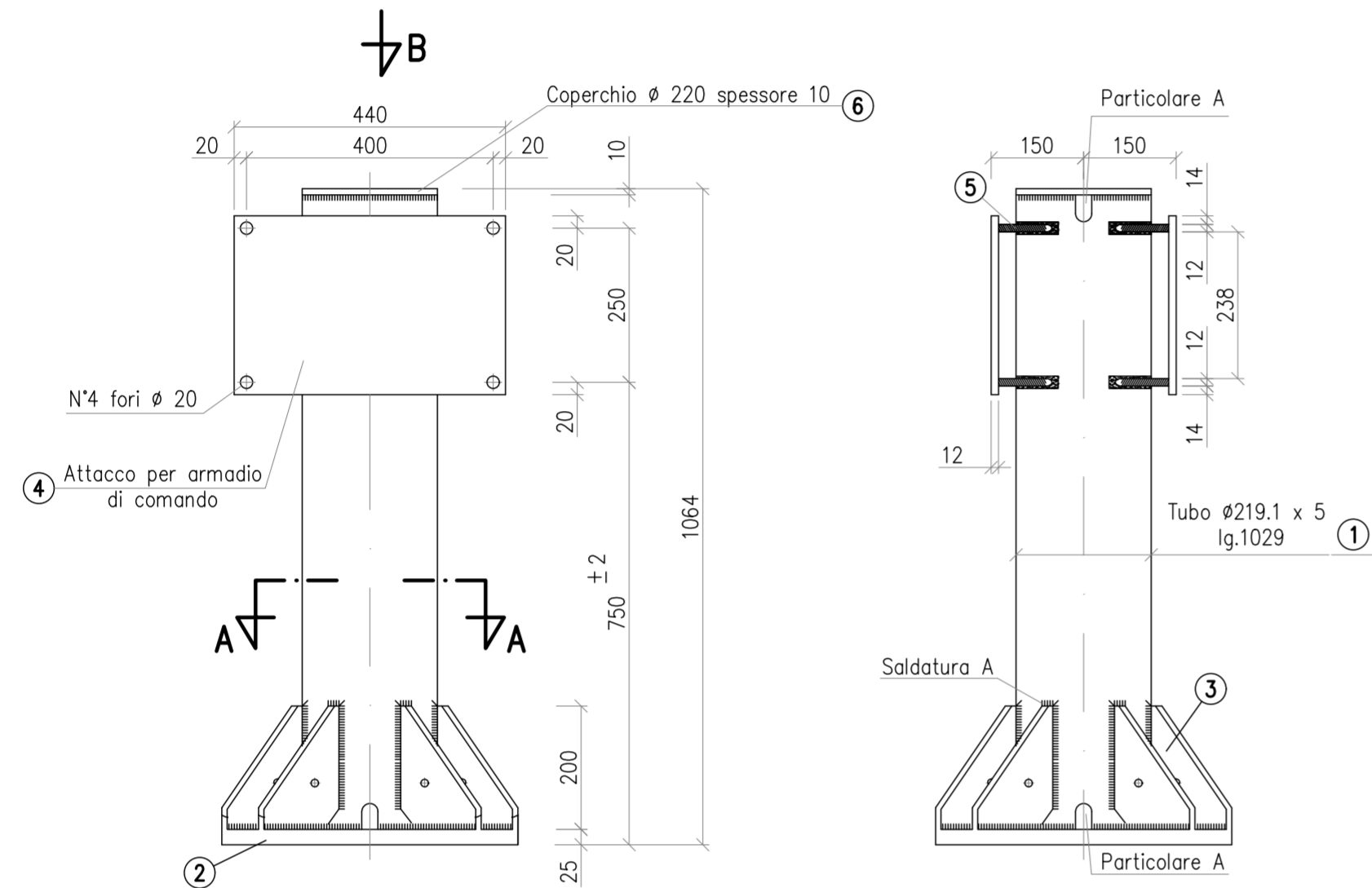
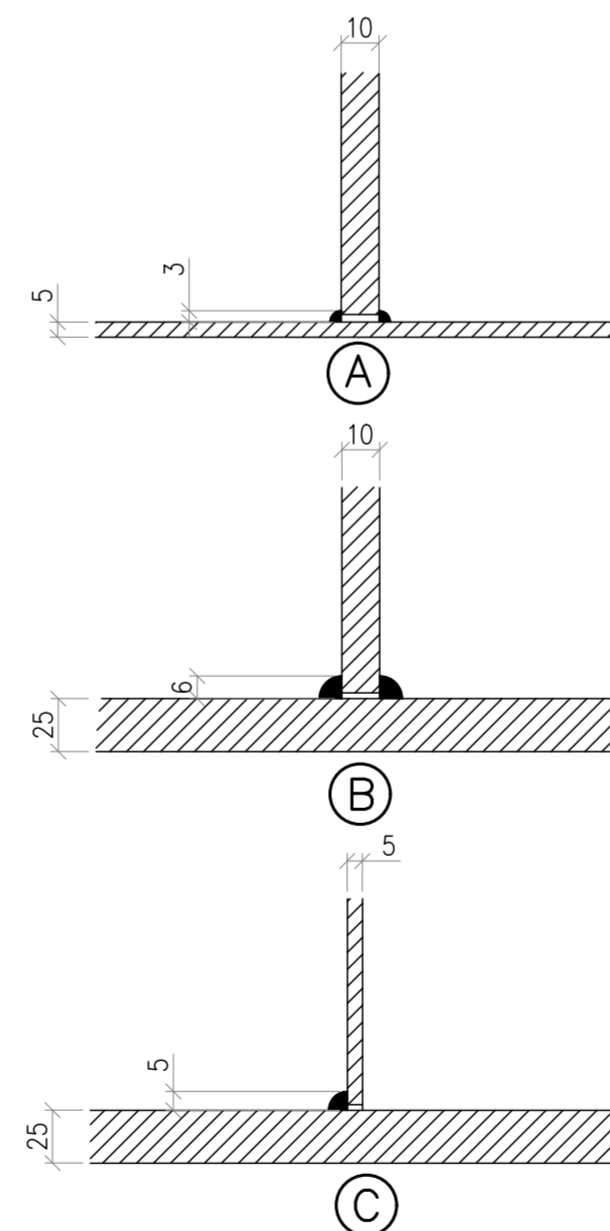


S5108
SOSTEGNO PER COMANDO SEZIONATORE ORIZZONTALE 150 KV



DIMENSIONI DELLE SALDATURE
(elettrodo E 44 / L / 3 UNI 5132:1974)
(scala 1:2)



POS.	N° PEZZI	PROFILO	PESO Kg.	MATERIALE UNI EN 10027-1
1	1	TUBO Ø 219.1 x 5 lg. 1029	26.95	S355JR
2	1	480 x 25 lg.480	45.22	S355JR
3	8	200 x 10 lg.180	13.56	S355JR
4	2	290 x 12 lg.440	24.00	S355JR
5	4	110 x 12 lg.340	14.00	S355JR
6	1	220 x 10 lg.220	2.98	S355JR
TOTALE			126.71	
TOTALE CON ZINCATURA			131.00	

1 - Tutti i materiali dopo la lavorazione devono essere zincati a caldo a norma CEI 7 - 6

2 - Tirafondo S6100/20 (vedere D E DS1000 U ST 00017)

N.B. per le note generali vedere disegno D E DS3000 U ST 00007



"TACCU SA PRUNA"

Progetto di impianto di accumulo idroelettrico ad alta flessibilità
Connessione alla RTN - Piano Tecnico delle Opere RTN



TITOLO ELABORATO		SCALA	varie		
Sostegno sezionatore Stazione Elettrica Sanluri		COMMESSA	G929		
		CODIFICA DOCUMENTO	G929_DEF_T_109_RTN_S_sost_sez_SE_7-7_REV00		
2					
1					
0	PRIMA EMISSIONE A SEGUITO DI PERMESSO ALL'UTILIZZO DEL PROGETTO SE SANLURI DA PARTE DI TERNA RETE ITALIA IN DATA 10/06/2022	Giugno 2022	Geotech S.r.l.	Geotech S.r.l.	Edison S.p.A
0	PRIMA EMISSIONE	Dicembre 2021	Geotech S.r.l.	Geotech S.r.l.	Geotech S.r.l.
REV.	DESCRIZIONE	DATA	REDATTO	VERIFICATO	APPROVATO
1					
2					
3					
4					
5					
6					
7					
8					
9					
10					
11					
12					
13					
14					
15					
16					
17					

Questo disegno non può essere riprodotto, né utilizzato altrove, né ceduto a terzi in tutto o in parte senza il consenso scritto degli autori