


**REGIONE BASILICATA**


**Powertis S.A.U.**  
 Via...  
 ...


**Powertis S.R.L.**  
 Via...  
 ...

**IMPIANTO FOTOVOLTAICO FORESTELLA LAVALLE  
E OPERE CONNESSE**  
 POTENZA IMPIANTO 20,00 MWp  
 COMUNE DI VENOSA (PZ) COMUNE DI MONTEMILONE (PZ)

**CARTA DI SINTESI DELLA CRITICITA' E  
PERICOLOSITA' GEOLOGICA E GEOMORFOLOGICA**

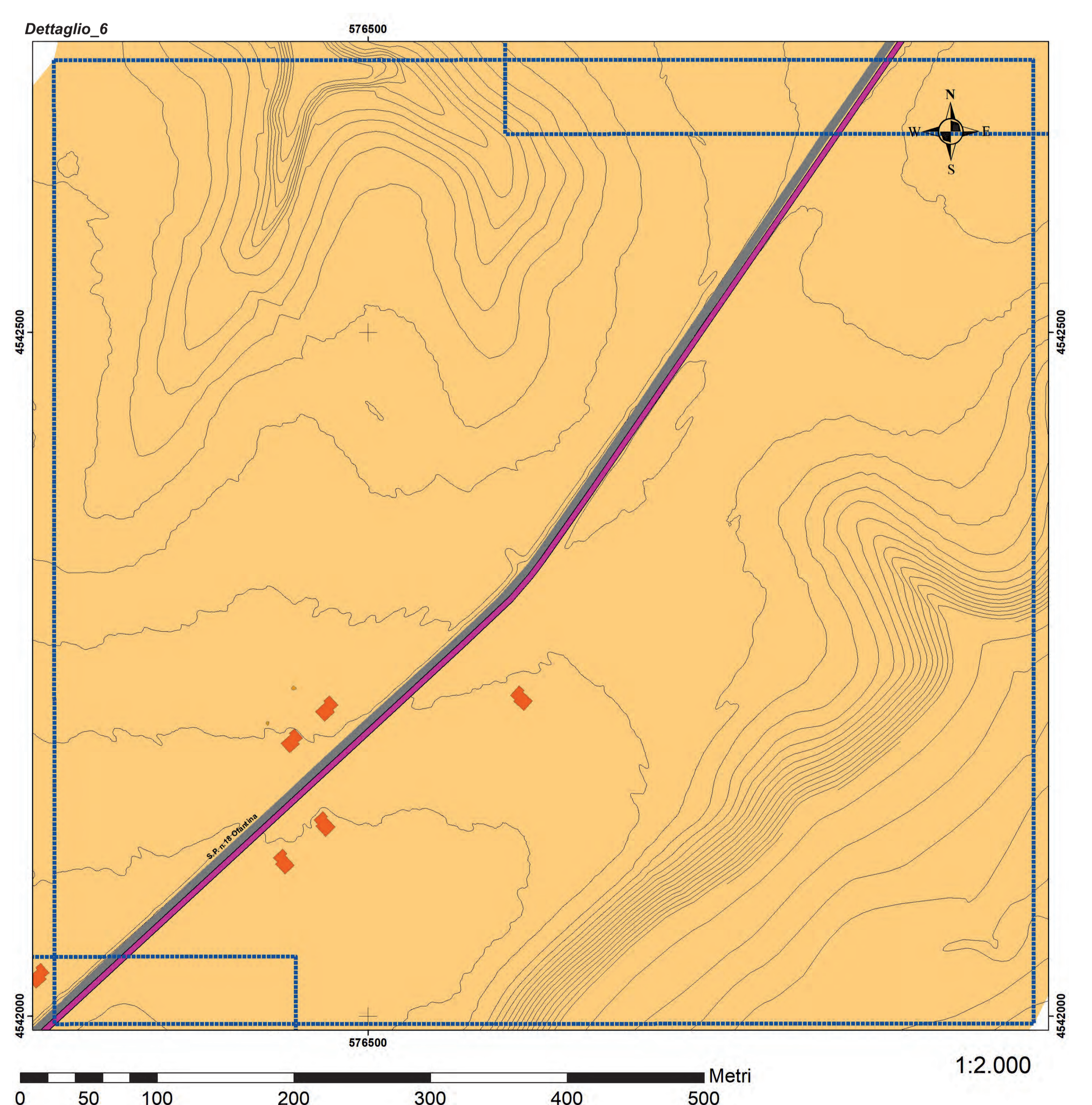
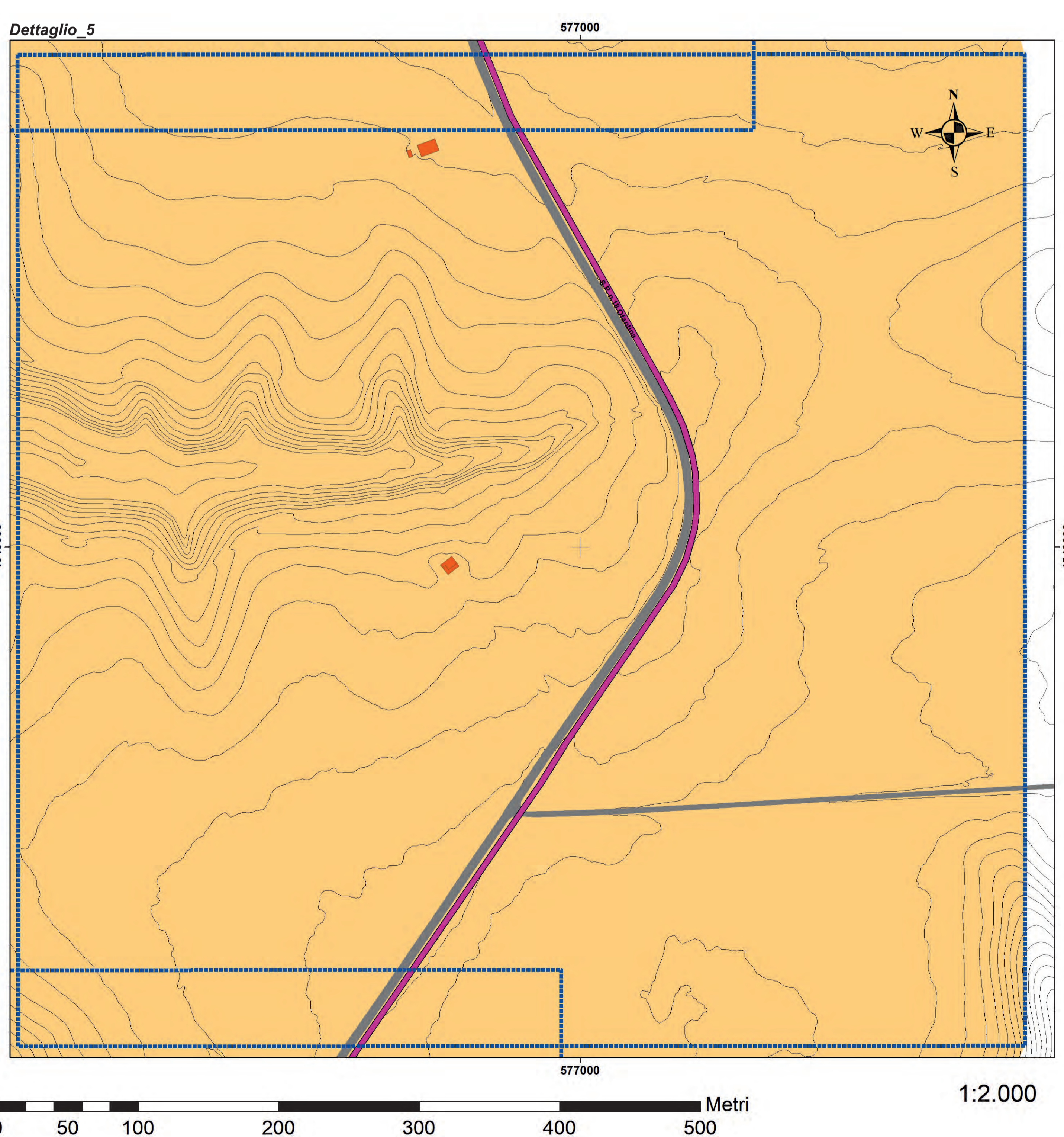
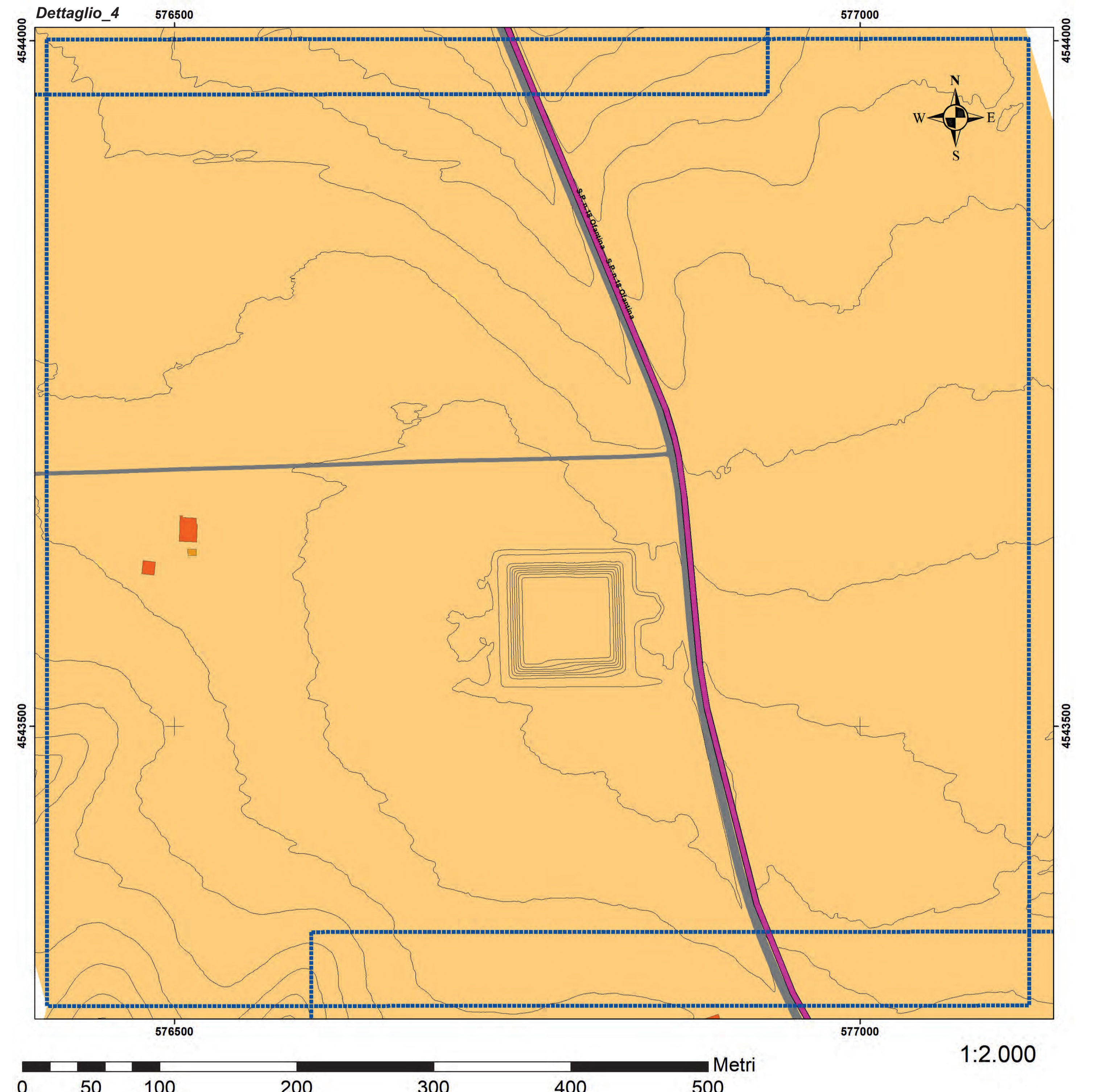
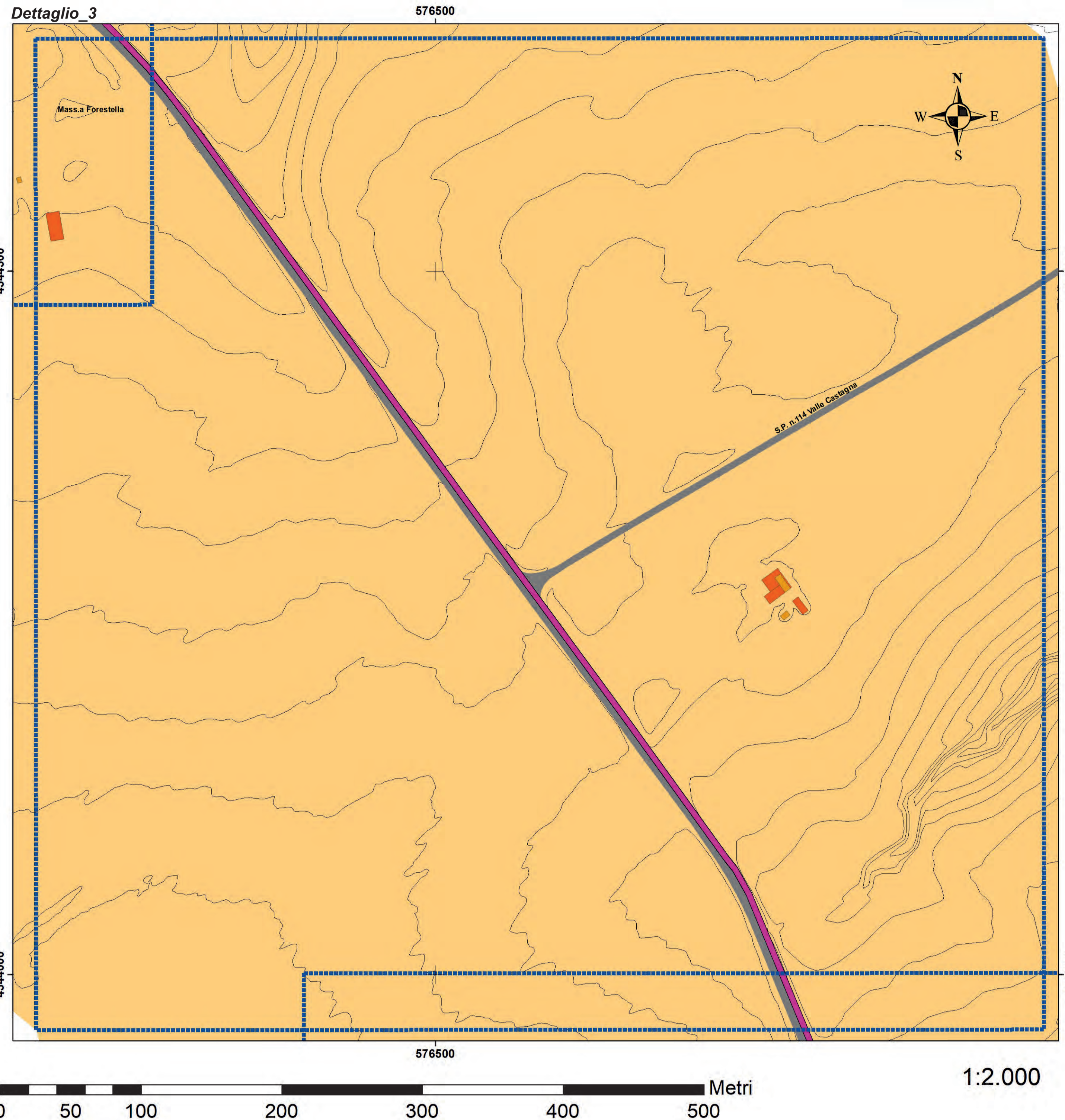
Progettazione:  **Studio Margotta Associati**  
 Via...  
 ...



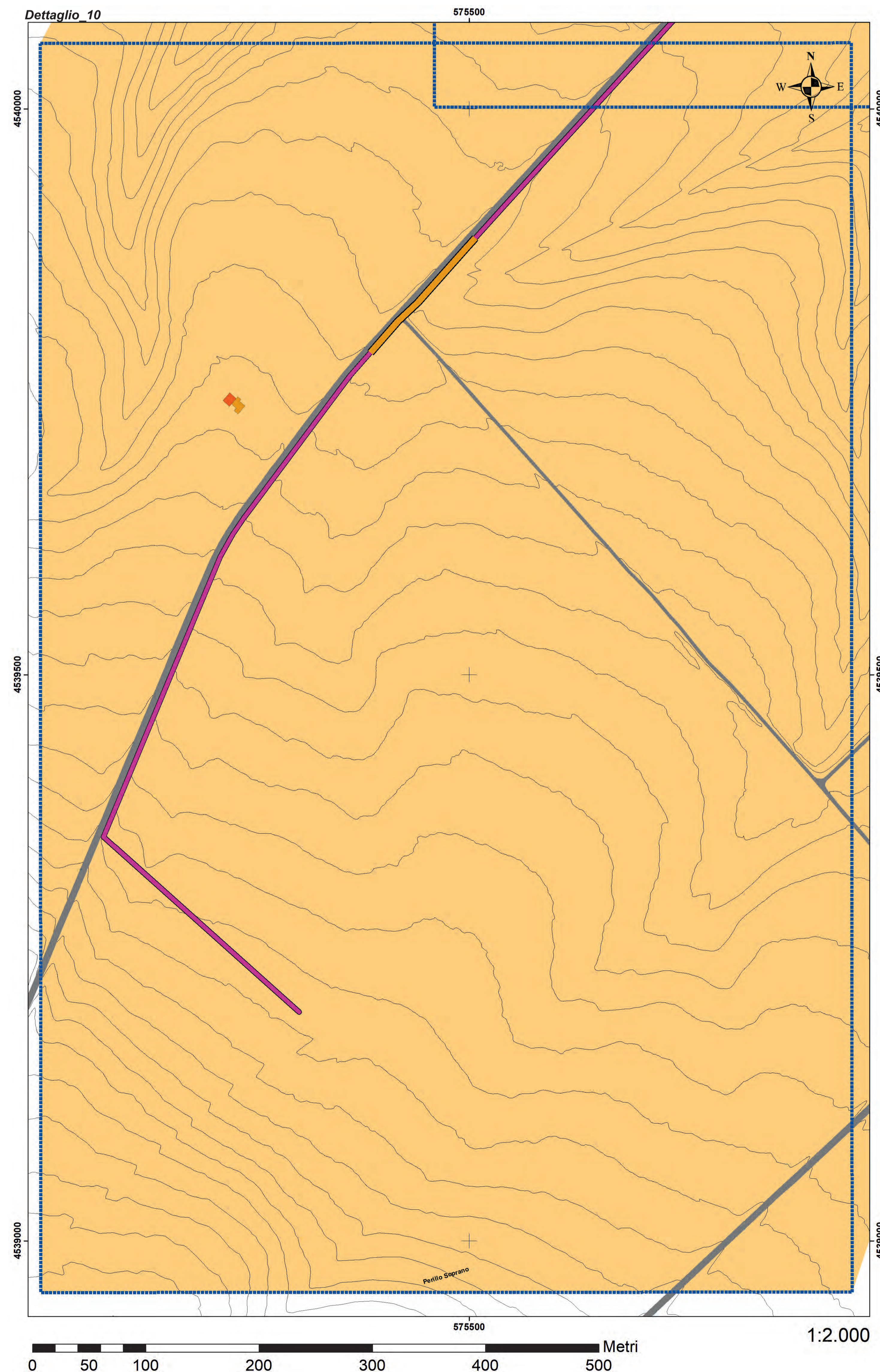
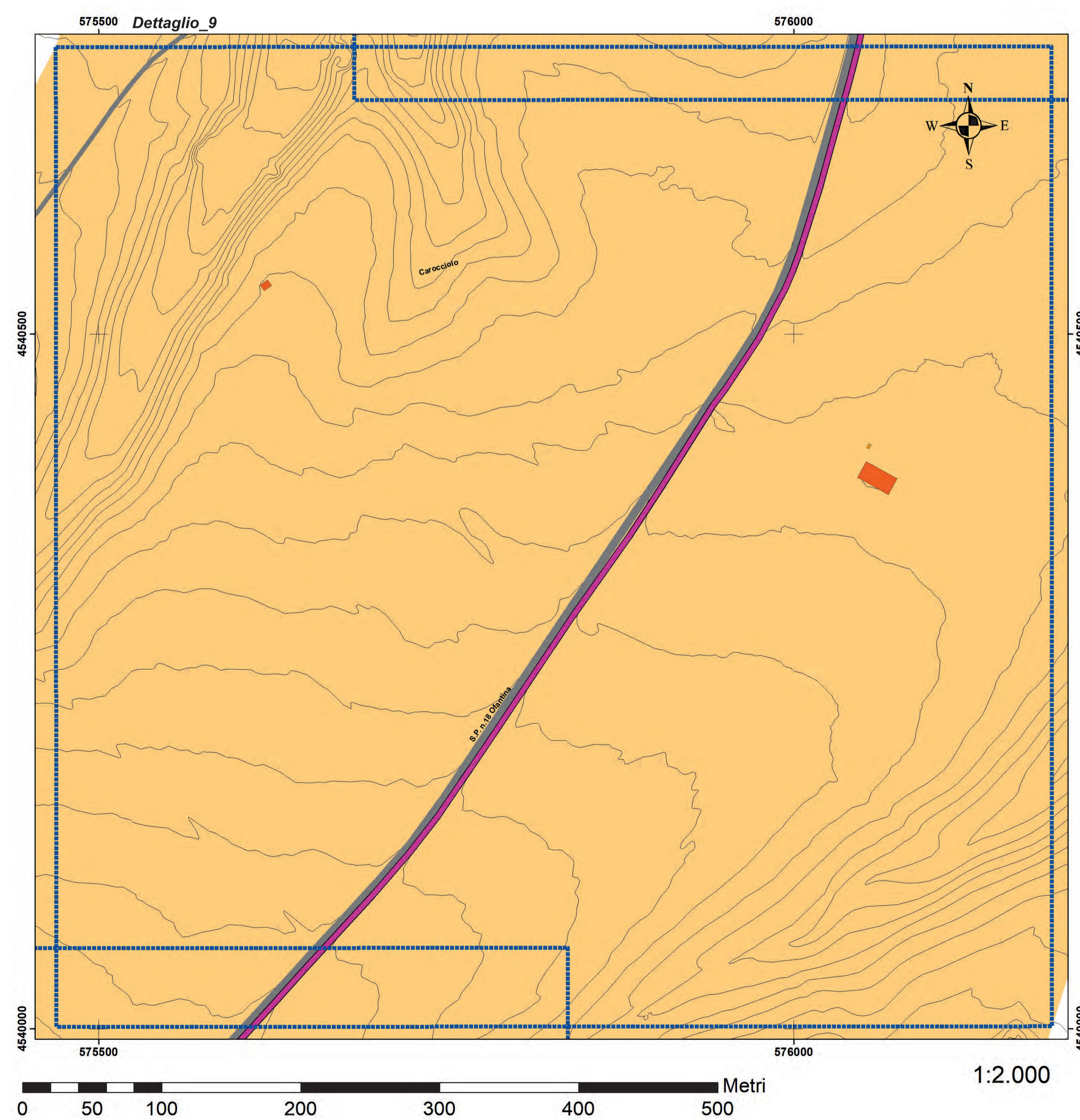
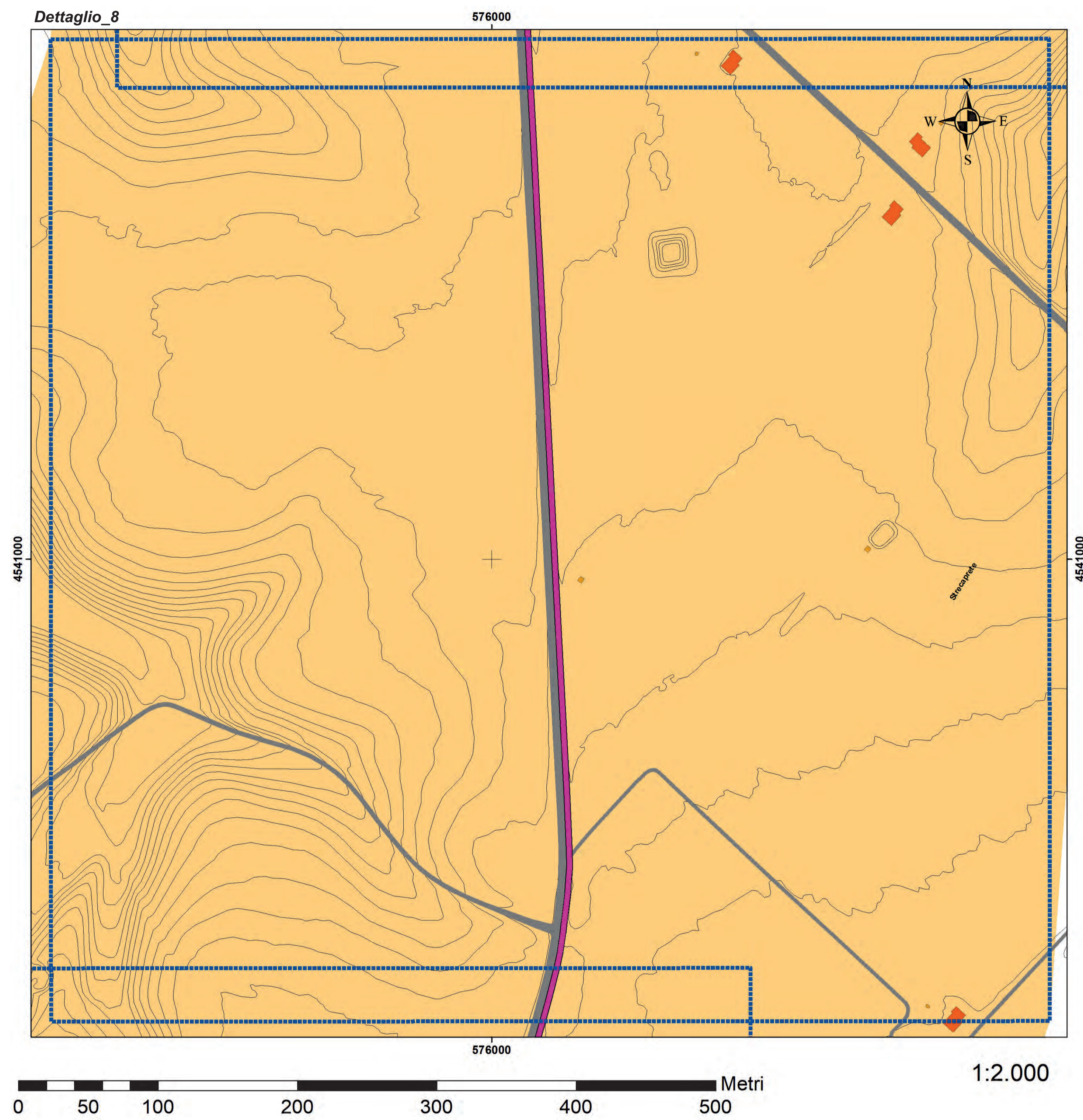
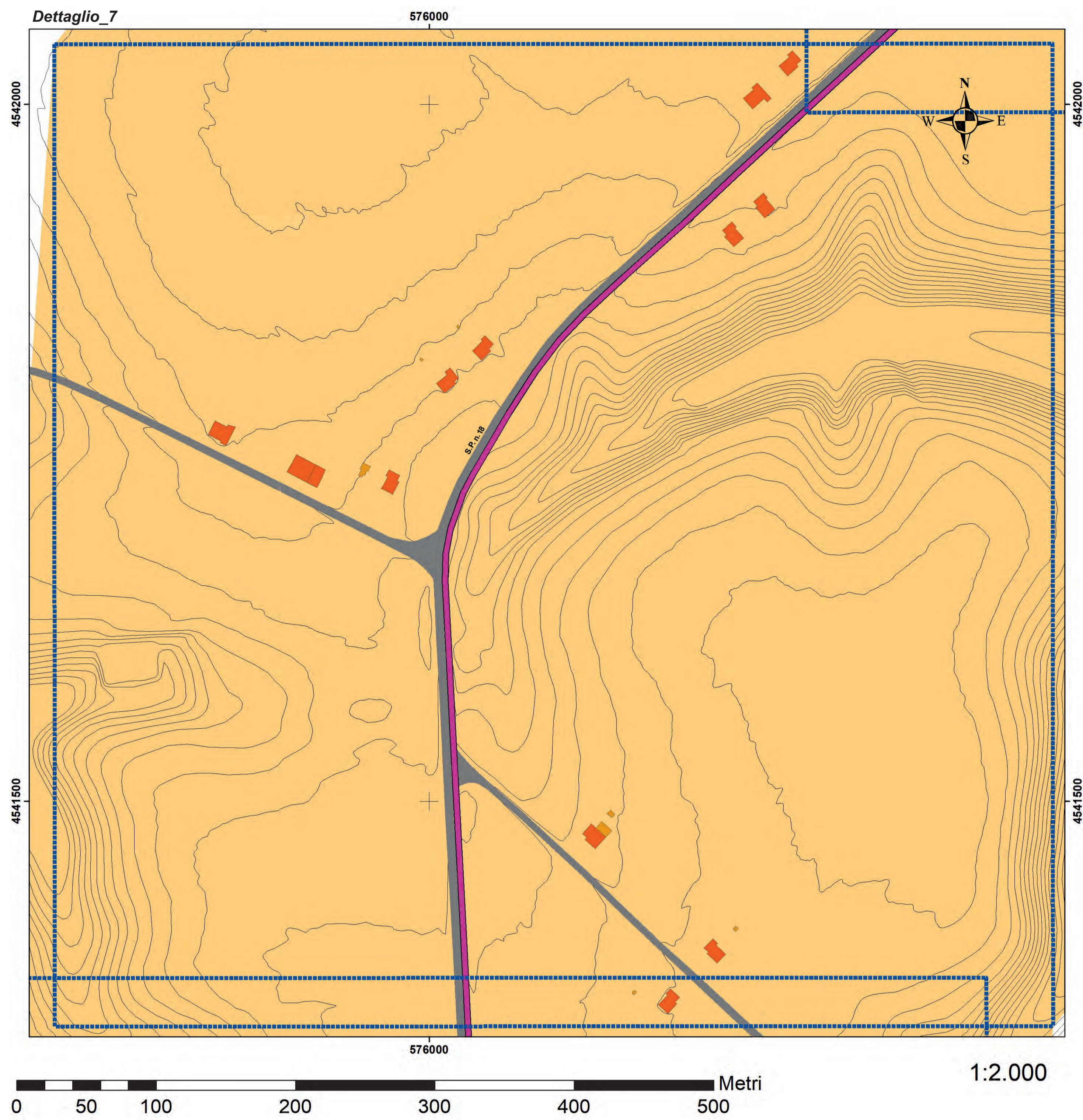
PROGETTO DEFINITIVO			
COD. PROGETTO	23171496	COD. LABORATORIO	14.000
COD. FILE	23171496-A.2.4		13.999
00	Nov 2021	Progetto Definitivo	Gen. Galileo POTENZA
REV.	DATA	DESCRIZIONE	Margotta POWERTIS ESEGUITO VERIFICATO APPROVATO

**Powertis**









### LEGENDA

#### Principali elementi progettuali

Area parco fotovoltaico in progetto

Tracker monoassiali

Cavidotto MT

Cavidotto MT - scavo in trivellazione orizzontale controllata (TOC)

I - AREE NON CRITICHE  
(b) aree di versante (esenti da problematiche di stabilità)

Aree esenti da criticità geologica e geomorfologica; Aree di versante occupate da depositi conglomeratico-sabbiosi, esenti da problematiche di stabilità a morfologia da sub-pianeggiante a debolmente inclinati. Le aree si presentano stabili ed esenti da problematiche geologico-tecniche relative alle opere in progetto.