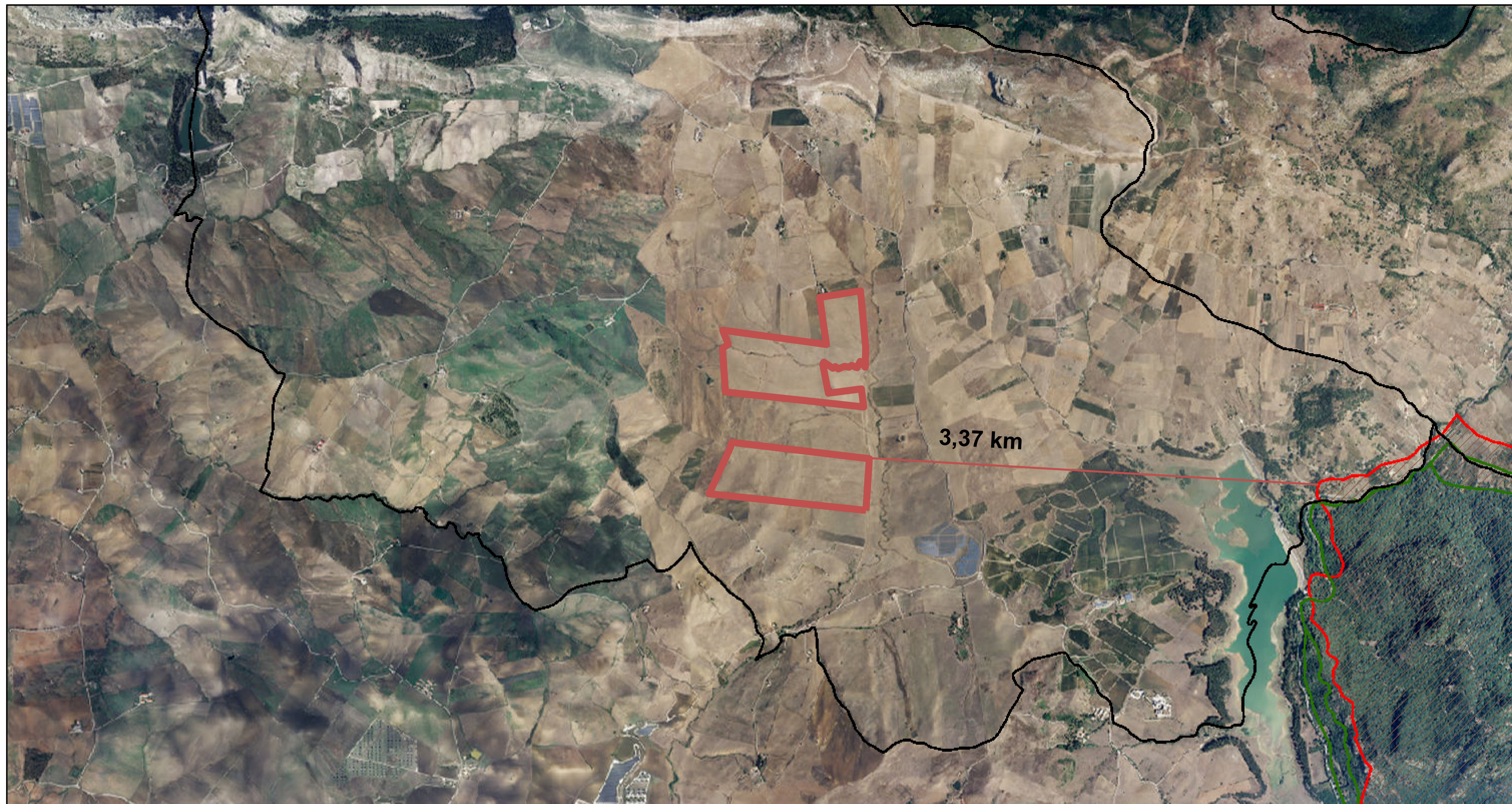


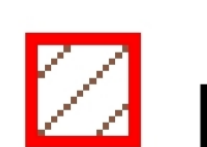



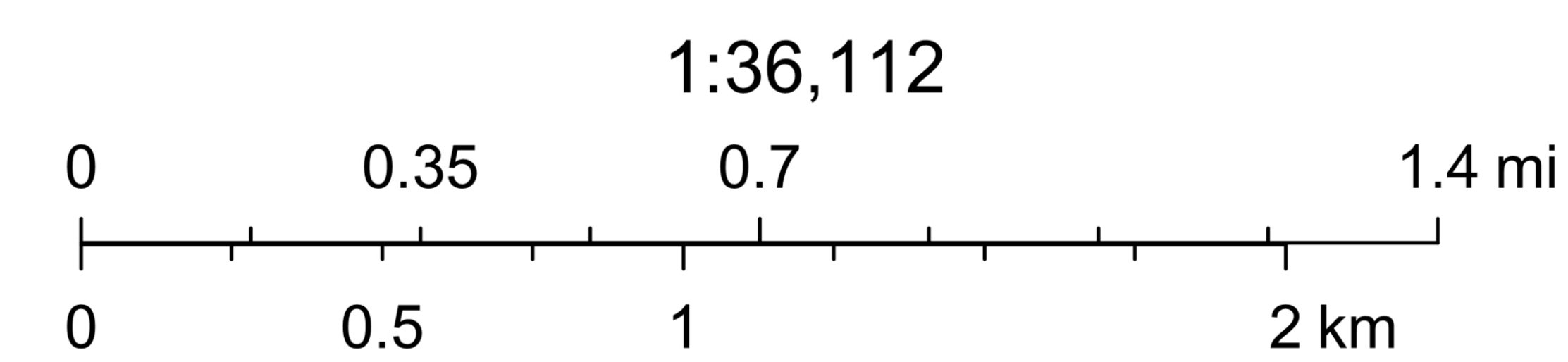


# IBA



November 19, 2021

-  Geositi\_istituiti\_giu\_2016\_Aree
-  Geositi\_istituiti\_giu\_2016\_Ubicazione
-  IBA\_Important\_Bird\_Area
-  Limiti\_Comunali
-  Riserve
-  limiti\_provinciali



S.I.T.R. Regione Siciliana

  	
<b>REGIONE SICILIA</b> <b>PROVINCIA DI PALERMO</b> <b>COMUNE DI PIANA DEGLI ALBANESI</b>	
Oggetto: PROGETTO PER LA REALIZZAZIONE DI UN IMPIANTO FOTOVOLTAICO DELLA POTENZA DI 46.1915 MWp DA UBICARSI NEL TERRITORIO DEL COMUNE DI PIANA DEGLI ALBANESI Località: Jancheria	
Esibito: RSOREPD0017AD_PIANA DEGLI ALBANESI IBA	
TAVOLA: <b>EPD0017</b>	PROGETTANTE: 
PROGETTAZIONE: 	COLLABORAZIONE: 
SCALA: DATA: Luglio 2021	CONTROLLO: APPROVAZIONE: Rev.: 00 - Presentazione Istanza VA e AU
Codice Progetto: FM.19.001	
<small>Spazio riservato all'ente pubblico</small>	