

Carta della Fragilità Ambientale

- Alta
- Bassa
- Media
- Molto bassa

Carta della Sensibilità Ecologica

- Alta
- Bassa
- Media
- Molto bassa

Carta del Valore Ecologico

- Alta
- Bassa
- Media
- Molto alta
- Molto bassa

Carta della Pressione Antropica

- Alta
- Bassa
- Media
- Molto alta
- Molto bassa

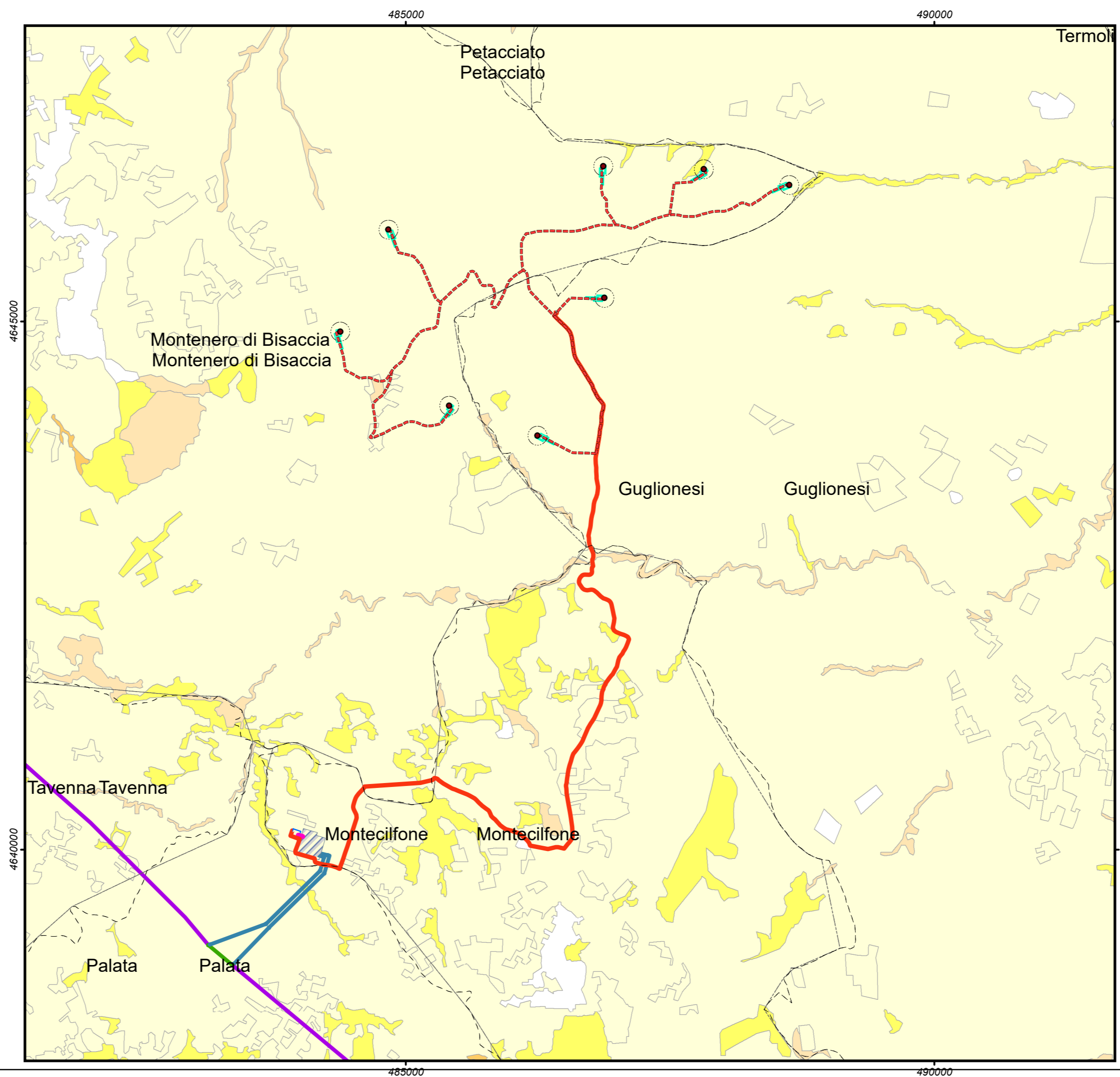
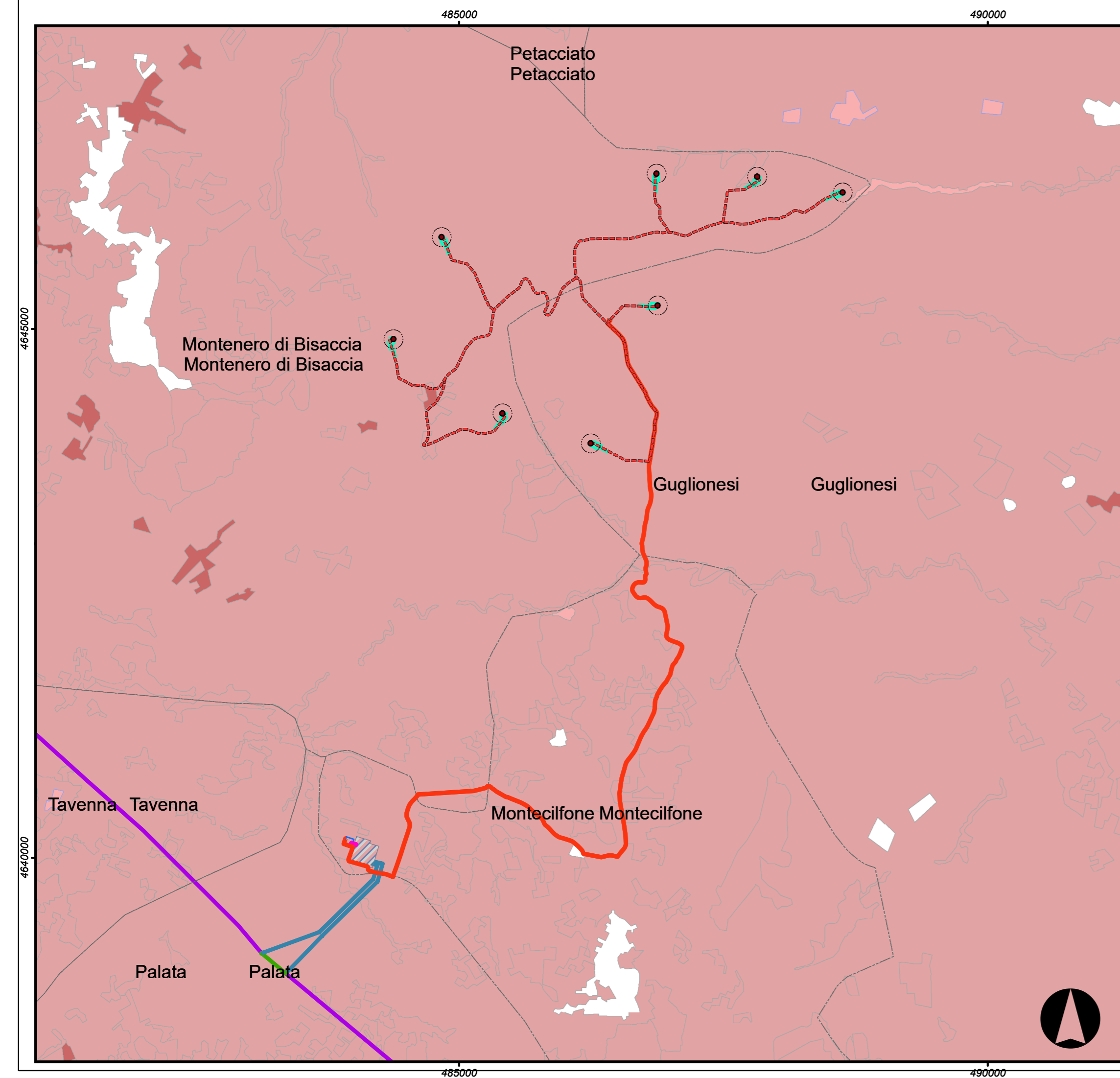
Interventi in progetto

- Areogeneratore
- Area spazzata
- Cavidotto MT interno
- Cavidotto MT esterno
- Cavidotto AT
- Piazzole
- Cabina di raccolta
- Sottostazione elettrica 30/150 KV
- Stazione Elettrica Terna
- Limiti comunali

Raccordi AT

- Linee Aeree AT
- Elettrodotto a 380 kV esistente Larino-Gissi
- Nuovi raccordi di progetto
- Tratto da demolire

ISPRA 2019. Dati del Sistema Informativo della Carta Natura della regione Molise.





REGIONE MOLISE
 Provincia di Campobasso
 MONTENERO DI BISACCIA E GUGLIONESI (CB)

OGGETTO
 PROGETTO PER LA REALIZZAZIONE DI UN IMPIANTO EOLICO NEI COMUNI DI MONTENERO DI BISACCIA E GUGLIONESI IN LOCALITA' PONTONE - MACCHIOZZE

COMMITTENTE
WIND ENERGY MONTENERO S.r.l.
 Via Caravaggio, 125 - 65125 Pescara (PE)
 P.IVA: 02330290681

PROGETTAZIONE
 Codice Commessa PHEEDRA_21_26_EO_MTN
 PHEEDRA S.r.l. Via Lago di Nemi, 90
 74121 - Taranto
 Tel. 099.722232 - Fax 099.9870285
 e-mail: info@pheedra.it - web: www.pheedra.it
 Dott. Ing. Angelo Micolucci


1	Dicembre 2021	PRIMA EMISSIONE	MS	AM	VS
REV.	DATA	ATTIVITA'	REDATTO	VERIFICATO	APPROVATO

OGGETTO DELL'LABORATO
CARTA DELLA VEGETAZIONE NATURALE

FORMATO	SCALA	CODICE DOCUMENTO				NOME FILE	FOGLI
A1	1:35.000	SOC	DISC	TIPO DOC	PRG	REV	MTN-AMB-TAV-038_01
		MTN	AMB	TAV	038	01	