

**LEGENDA**

- Tratto di pista da adeguare
- Tratto di pista da creare
- Limiti comunali

**Interventi in progetto**

- Areogeneratore
- Area spazzata
- Cavidotto MT interno
- Cavidotto MT esterno
- Cavidotto AT
- Piazzole
- Cabina di raccolta
- Sottostazione elettrica 30/150 KV
- Stazione Elettrica Terna
- Limiti comunali

**Raccordi AT**

**Linee Aeree AT**

- Elettrodotto a 380 kv esistente Larino-Gissi
- Nuovi raccordi di progetto
- Tratto da demolire
- Limiti comunali



**REGIONE MOLISE**  
**Provincia di Campobasso**  
 MONTENERO DI BISACCIA E GUGLIONESI (CB)

**OGGETTO** PROGETTO PER LA REALIZZAZIONE DI UN IMPIANTO EOLICO NEI COMUNI DI MONTENERO DI BISACCIA E GUGLIONESI IN LOCALITA' PONTONE - MACCHIOZZE

**COMITENTE** **WIND ENERGY MONTENERO S.r.l.**  
 Via Caravaggio, 125 - 65125 Pescara (PE)  
 P.IVA: 02330290681

Codice Commessa PHEEDRA: 21\_26\_EO\_MTN

**PHEEDRA**  
 PHEEDRA S.r.l. Via Lago di Nemi, 90  
 74121 - Taranto  
 Tel. 099.7722302 - Fax 099.9870285  
 e-mail: info@pheedra.it - web: www.pheedra.it

**Dot. Ing. Angelo Micolucci**

**ORDINE INGEGNERI PROVINCIA TARANTO**  
 Sezione A  
 Settore: Civile Ambientale  
 Industriale  
 Informazione

Dot. Ing. MICOLUCCI Angelo  
 n° 1851

REV.	DATA	ATTIVITA'	REDATTO	VERIFICATO	APPROVATO
1	1 Dicembre 2021	PRIMA EMISSIONE	MS	AM	VS

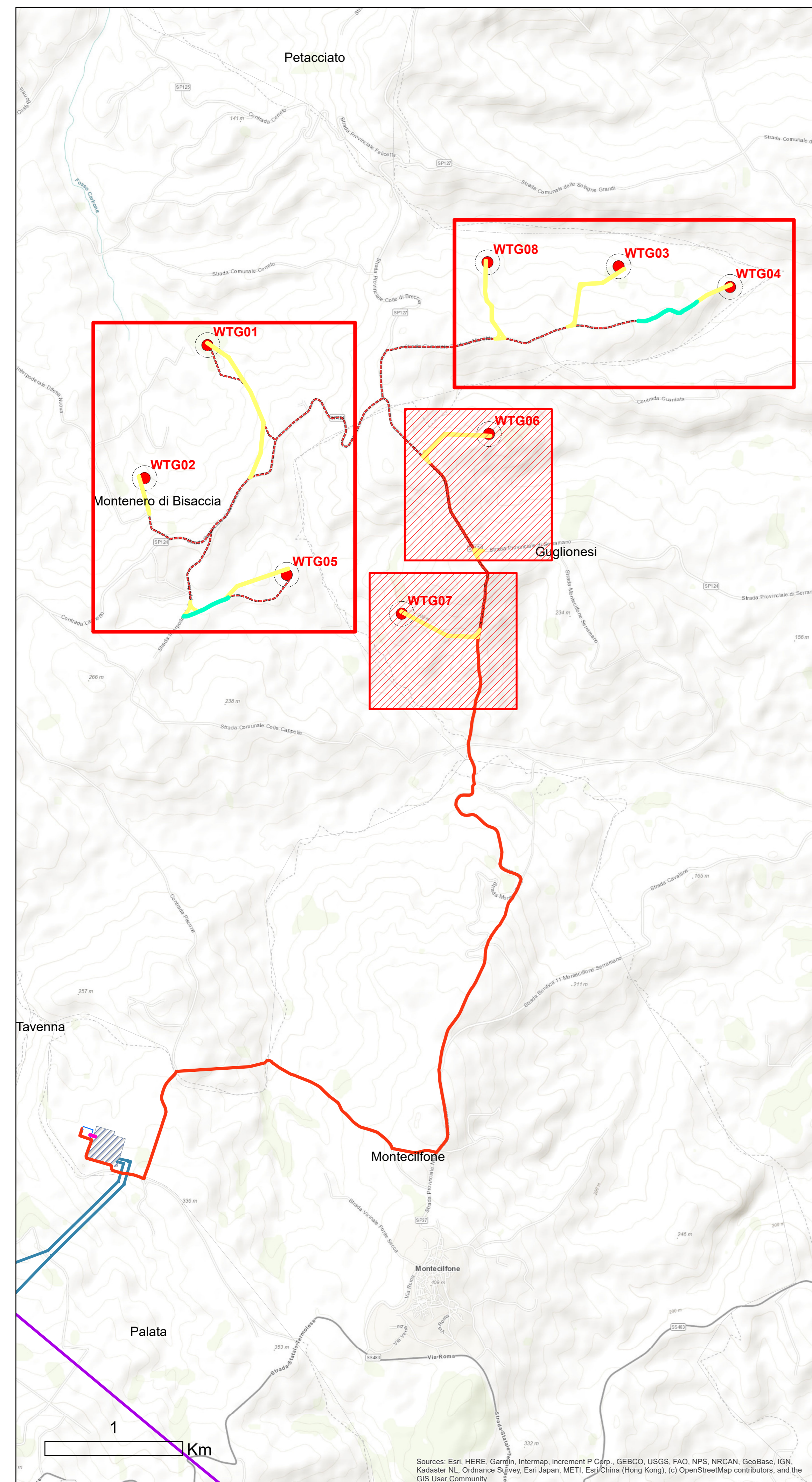
**OGGETTO DELL'ELABORATO**

**INQUADRAMENTO STRADE DA ADEGUARE E DI NUOVA REALIZZAZIONE**

FORMATO	SCALA	CODICE DOCUMENTO		NOME FILE	FOGLI
		SOC	DISC	TIPO DOC	PROG
		MTN	AMB	TAV	064
				REV	01
				MTN-AMB-TAV-064_01	Foglio 1 di 2

Sources: Esri, HERE, Garmin, Intermap, increment P Corp., GEBCO, USGS, FAO, NPS, NRCAN, GeoBase, IGN, Kadaster NL, Ordnance Survey, Esri Japan, METI, Esri China (Hong Kong), (c) OpenStreetMap contributors, and the GIS User Community

Sources: Esri, DigitalGlobe, GeoEye, Earthstar Geographics, CNES/Airbus DS, USDA, USGS, AeroGRID, IGN, and the GIS User Community



**LEGENDA**

- Tratto di pista da adeguare
- Tratto di pista da creare
- Limiti comunali

**Interventi in progetto**

- Areogeneratore
- Area spazzata
- Cavidotto MT interno
- Cavidotto MT esterno
- Cavidotto AT
- Piazzole
- Cabina di raccolta
- Sottostazione elettrica 30/150 KV
- Stazione Elettrica Terna
- Limiti comunali

**Raccordi AT**

**Linee Aeree AT**

- Elettrodotto a 380 kv esistente Larino-Gissi
- Nuovi raccordi di progetto
- Tratto da demolire
- Limiti comunali





**REGIONE MOLISE**  
 Provincia di Campobasso  
 MONTENERO DI BISACCIA E GUGLIONESI (CB)

---

**OGGETTO** PROGETTO PER LA REALIZZAZIONE DI UN IMPIANTO EOLICO NEI COMUNI DI MONTENERO DI BISACCIA E GUGLIONESI IN LOCALITA' PONTONE - MACCHIOZZE

---

**COMITENTE** **WIND ENERGY MONTENERO S.r.l.**  
 Via Caravaggio, 125 - 65125 Pescara (PE)  
 P.IVA: 02330290681

---

Codice Commessa PHEEDRA\_21\_26\_EO\_MTN

  
 PHEEDRA S.r.l. Via Lago di Nemi, 90  
 74121 - Taranto  
 Tel. 099.7722302 - Fax 099.9870285  
 e-mail: info@pheedra.it - web: www.pheedra.it

**Dot. Ing. Angelo Micolucci**  
 ORDINE INGEGNERI PROVINCIA TARANTO  
 Sezione A  
 Dott. Ing. Micolucci Angelo  
 n° 1851  
 Settore: Civile Ambientale Industriale Informazione

---

REV.	DATA	ATTIVITA'	REDDATTO	VERIFICATO	APPROVATO
1	Dicembre 2021	PRIMA EMISSIONE	MS	AM	VS

---

**OGGETTO DELL'LABORATO**

**INQUADRAMENTO STRADE DA ADEGUARE E DI NUOVA REALIZZAZIONE**

FORMATO	SCALA	CODICE DOCUMENTO		NOME FILE	FOGLI
		SOC	DISC	TIPO DOC	PROG
		MTN	AMB	TAV	064
				REV	01
				MTN-AMB-TAV-064_01	
					Foglio 2 di 2