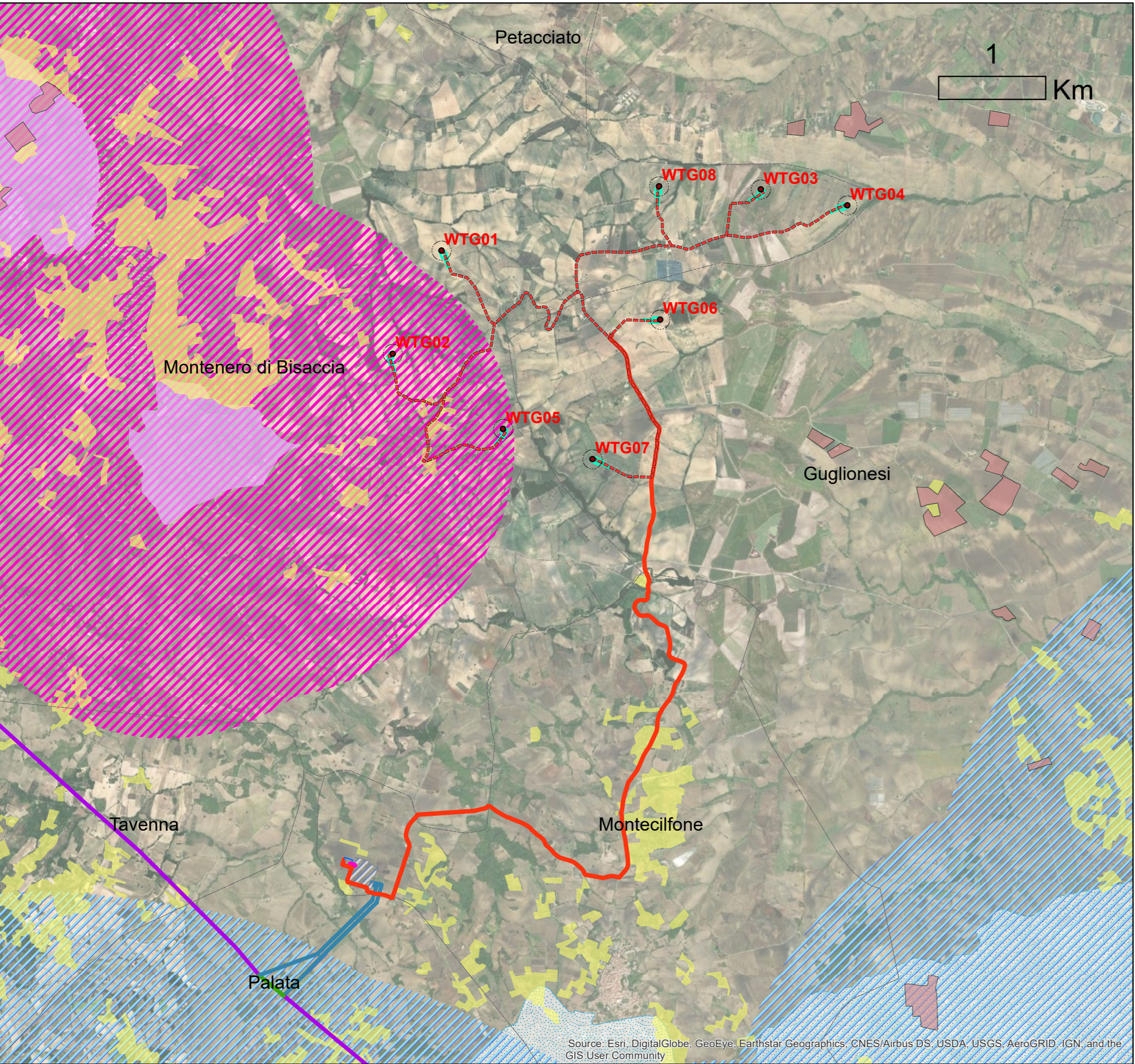
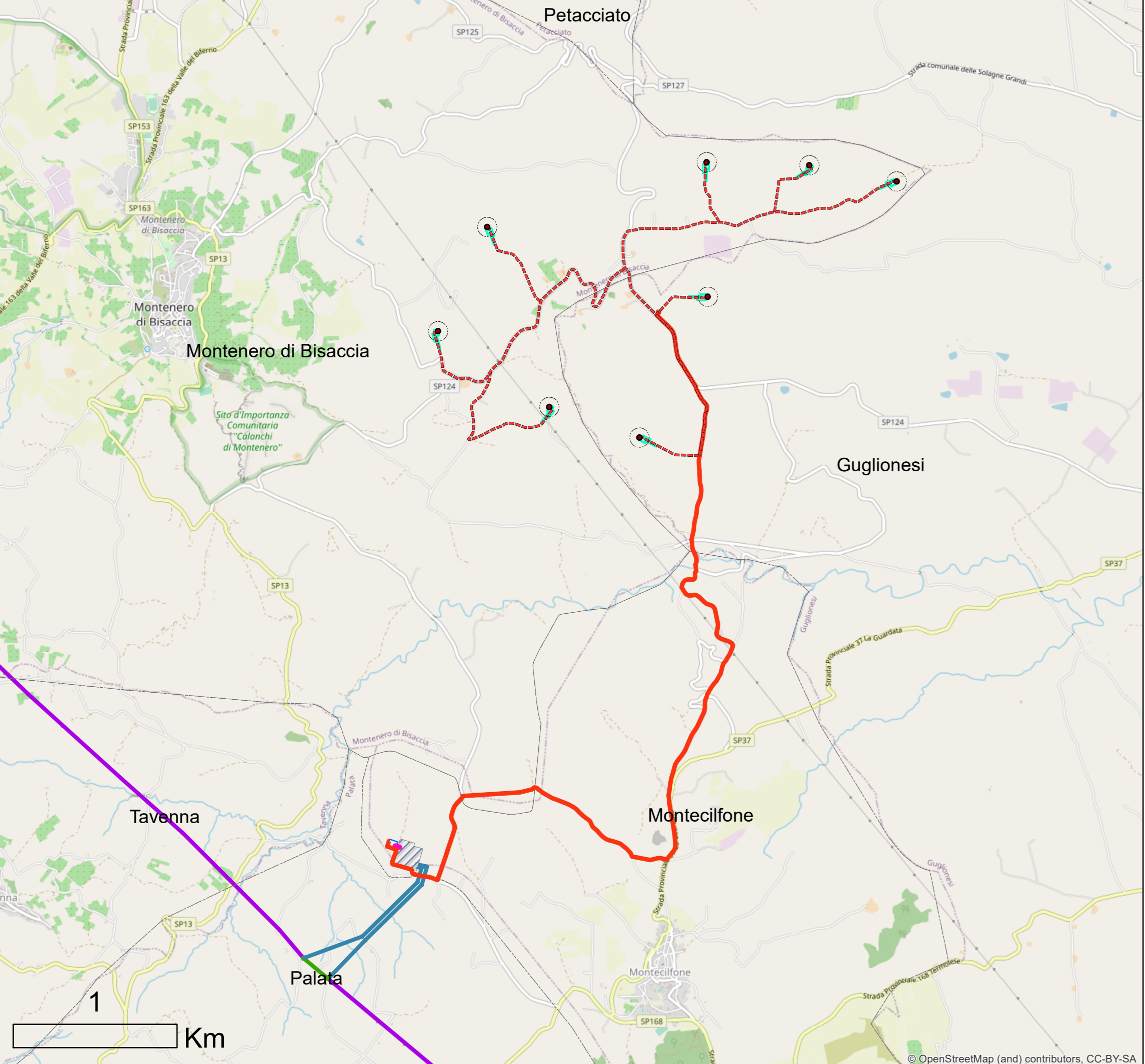


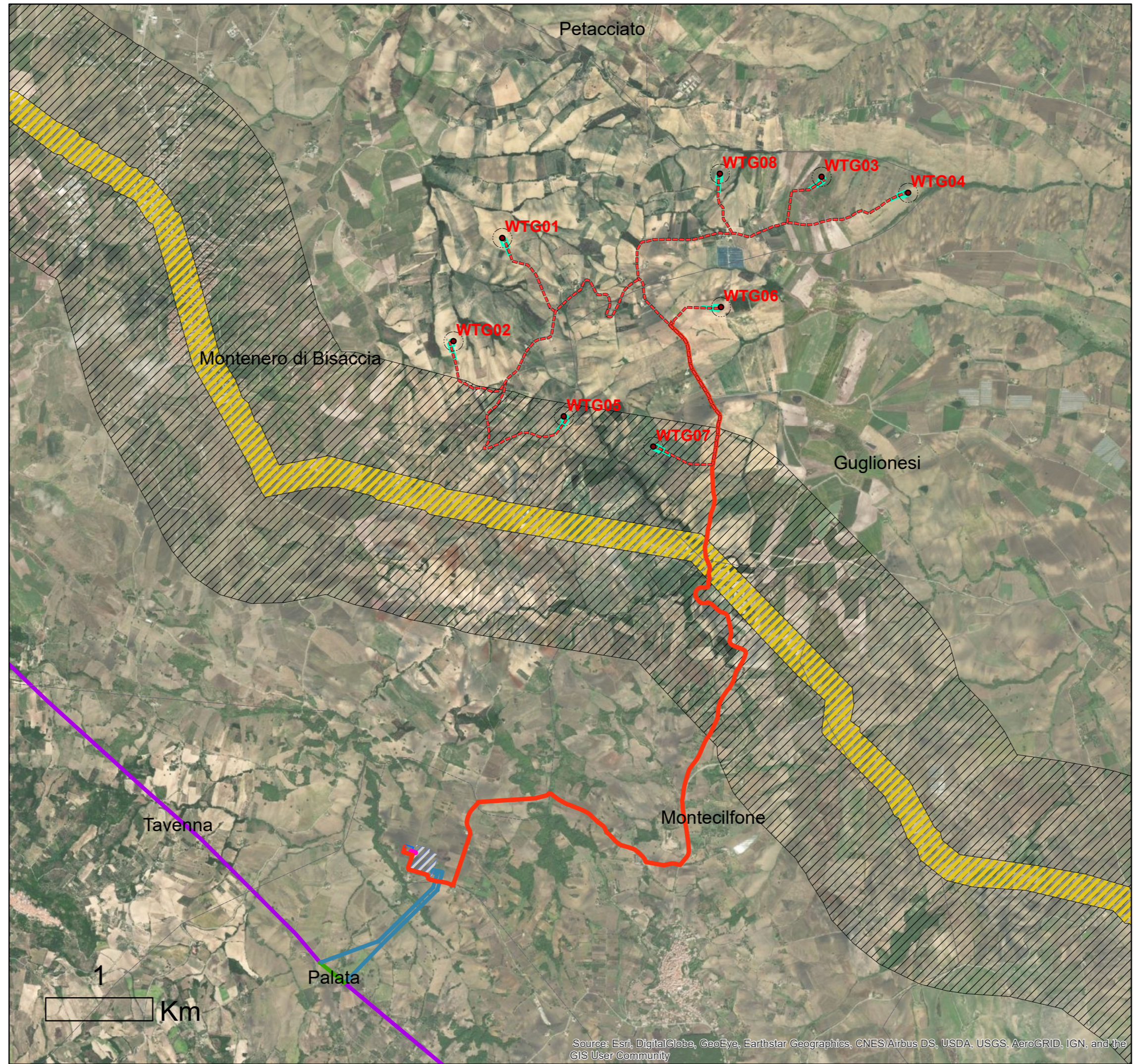
**INTERFERENZE AREE NATURALI PROTETTE E PRODUZIONI IGP,DOP,STG,DOC,DOCG**



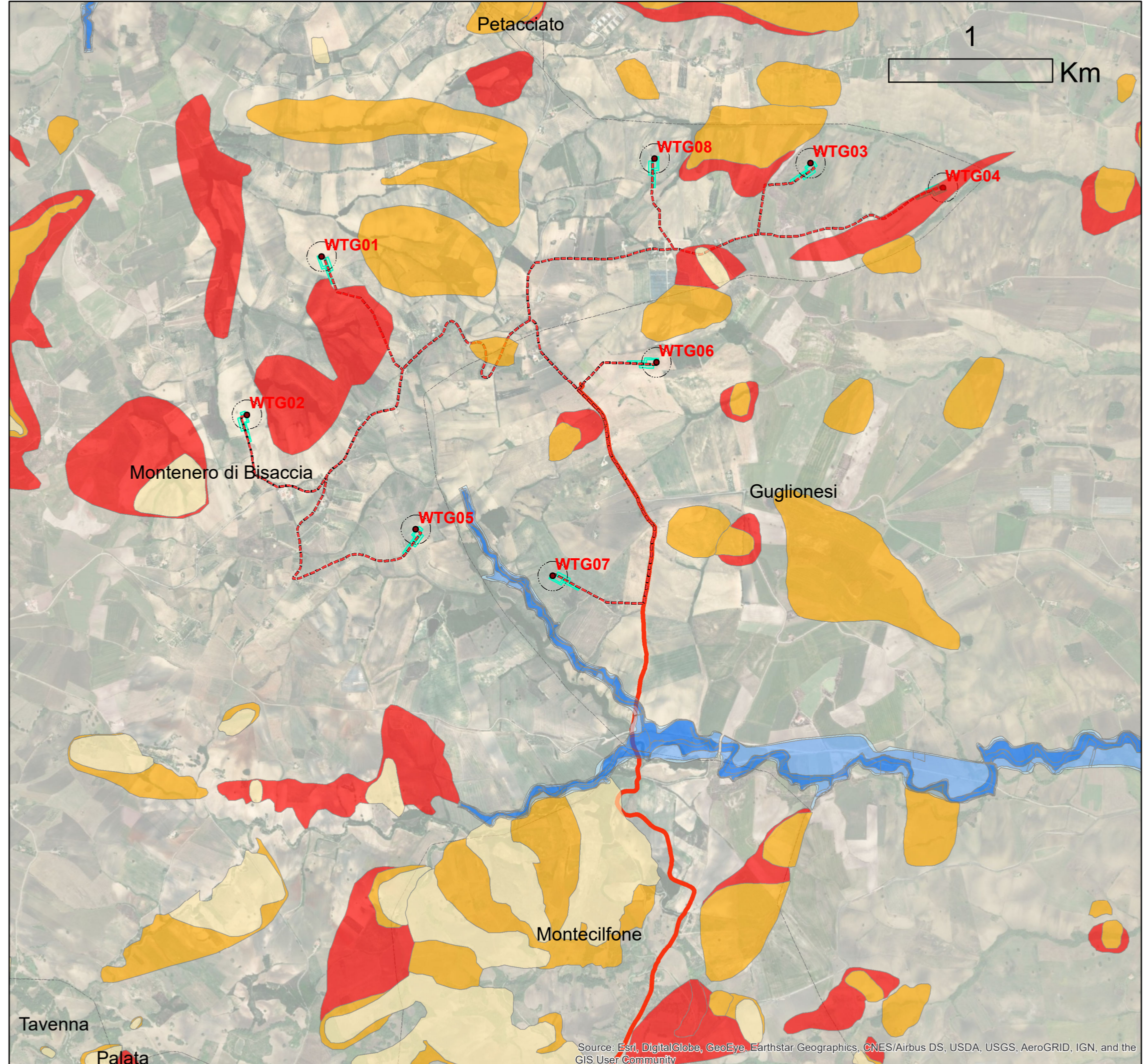
**INTERFERENZE D.L. N°42 DEL 2004 (ART.142 e 136)**



**INTERFERENZA RETE TRATTURI**



**INTERFERENZE CON P.A.I.**



**LE G E N D A**  
**INTERFERENZE AREE NATURALI PROTETTE E PRODUZIONI IGP,DOP,STG,DOC,DOCG**

- buffer rete tratturi
- Rete Natura 2000(ZPS)
- Buffer\_4km\_ZPS
- Rete Natura 2000(ZSC)
- Buffer\_2km\_ZSC
- Aree importanti per l'avifauna (IBA - Important Birds Areas)
- Essenze agricole di pregio - Oliveti
- Essenze agricole di pregio - Vigneti

**LE G E N D A**  
**INTERFERENZA RETE TRATTURI**

- Rete Tratturi
- Buffer 1 km Rete Tratturi

**LE G E N D A**  
**INTERFERENZA CON VINCOLI DEL D.L. N°42 DEL 2004**

- Vincoli D.Lgs. n° 42 del 2004 - ex artt. 136 e 157: STATALI - non presenti

**LE G E N D A**  
**INTERFERENZA CON PAI**

- P1 bassa
- P2 moderata
- P3 elevata

**PERICOLOSITA' FRANE**

- P1
- P2
- P3

**INTERVENTI IN PROGETTO**

- Areogeneratore
  - Area spazzata
  - Cavidotto MT interno
  - Cavidotto MT esterno
  - Cavidotto AT
  - Piazzole
  - Cabina di raccolta
  - Sottostazione elettrica 30/150 KV
  - Stazione Elettrica Tema
  - Limiti comunali
- Raccordi AT**
- Linee Aeree AT
  - Elettrodotto a 380 kV esistente Larino-Gissi
  - Nuovi raccordi di progetto
  - Tratto da demolire



N.B. IL CAVIDOTTO E' PREVISTO SU STRADE ESISTENTI



**REGIONE MOLISE**  
Provincia di Campobasso  
MONTENERO DI BISACCIA E GUGLIONESI (CB)

---

**OGGETTO** PROGETTO PER LA REALIZZAZIONE DI UN IMPIANTO EOLICO NEI COMUNI DI MONTENERO DI BISACCIA E GUGLIONESI IN LOCALITA' PONTONE - MACCHIOZZE

---

**COMITENTE** **WIND ENERGY MONTENERO S.r.l.**  
Via Caravaggio, 125 - 65125 Pescara (PE)  
P.IVA: 02330290681

---

**PROGETTAZIONE**

Codice Commessa PHEEDRA: 21\_26\_EO\_MTN

**PHEEDRA S.r.l.**  
74121 - Taranto  
Tel. 099.7722302 - Fax 099.9870285  
e-mail: info@pheedra.it - web: www.pheedra.it

**Dot. Ing. Angelo Micolucci**  
ORDINE INGEGNERI PROVINCIA TARANTO  
Sezione A  
Settore: Civile Ambientale  
n° 1857

---

1	Dicembre 2021	PRIMA EMISSIONE	MS	AM	VS
REV.	DATA	ATTIVITA'	REDATTO	VERIFICATO	APPROVATO

---

**INQUADRAMENTO RISPETTO ALLA L.R. n°23/2014**

---

FORMATO	SCALA	CODICE DOCUMENTO				NOME FILE	FOGLI
		SOC	DISC	TIPO DOC	PROG		
		MTN	AMB	TAV	067	01	MTN-AMB-TAV-067_01