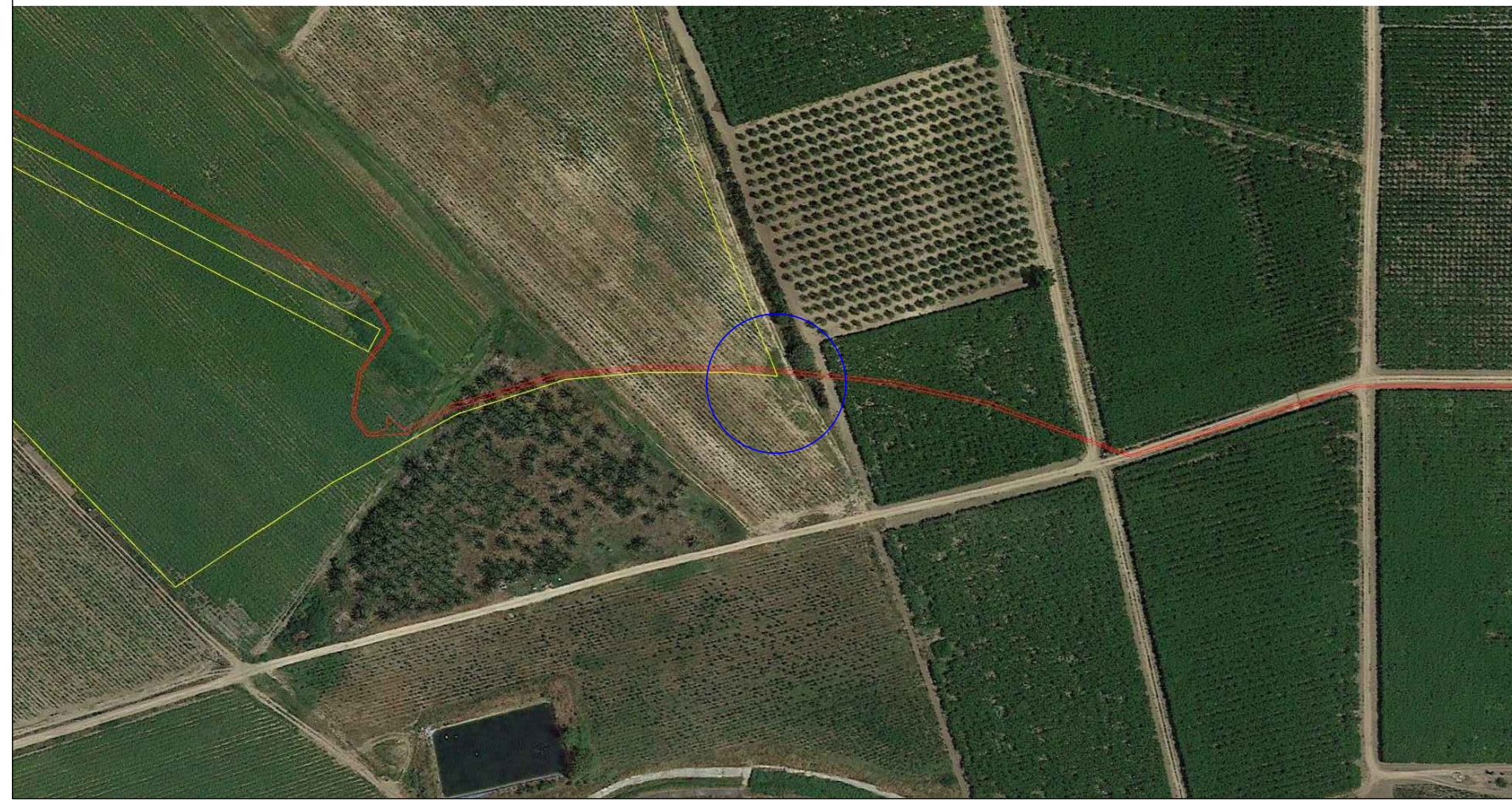


INTERFERENZA 1 - Attraversamento su condotta idrica - "Tipologia T.O.C."



INTERFERENZA 2 - Attraversamento su condotta idrica - "Tipologia T.O.C."



INTERFERENZA 3 - Attraversamento su Elementi idrici - "Tipologia T.O.C."



INTERFERENZA 4 - Attraversamento su Elementi idrici - "Tipologia T.O.C."



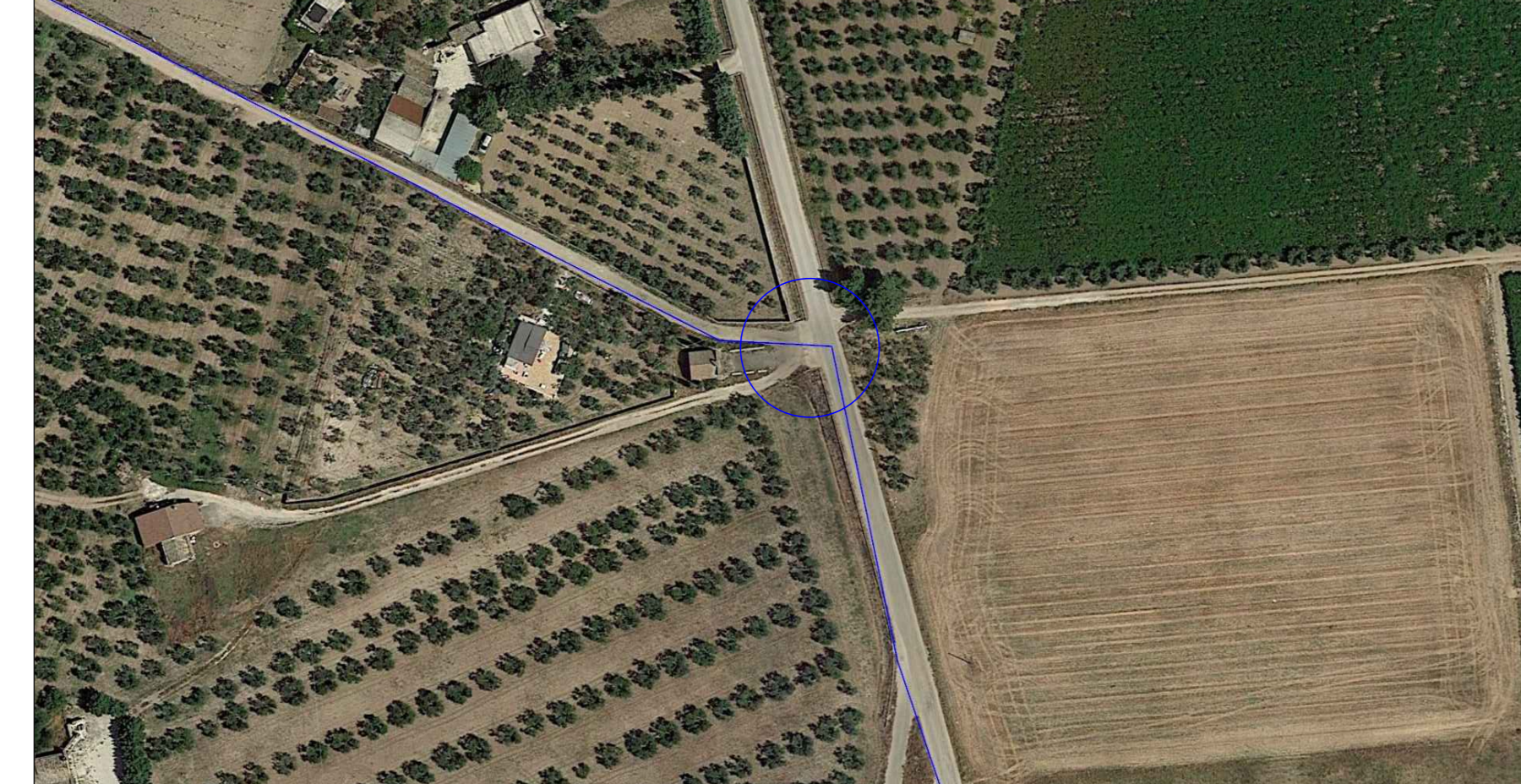
INTERFERENZA 5 - Attraversamento su condotta idrica - "Tipologia T.O.C."



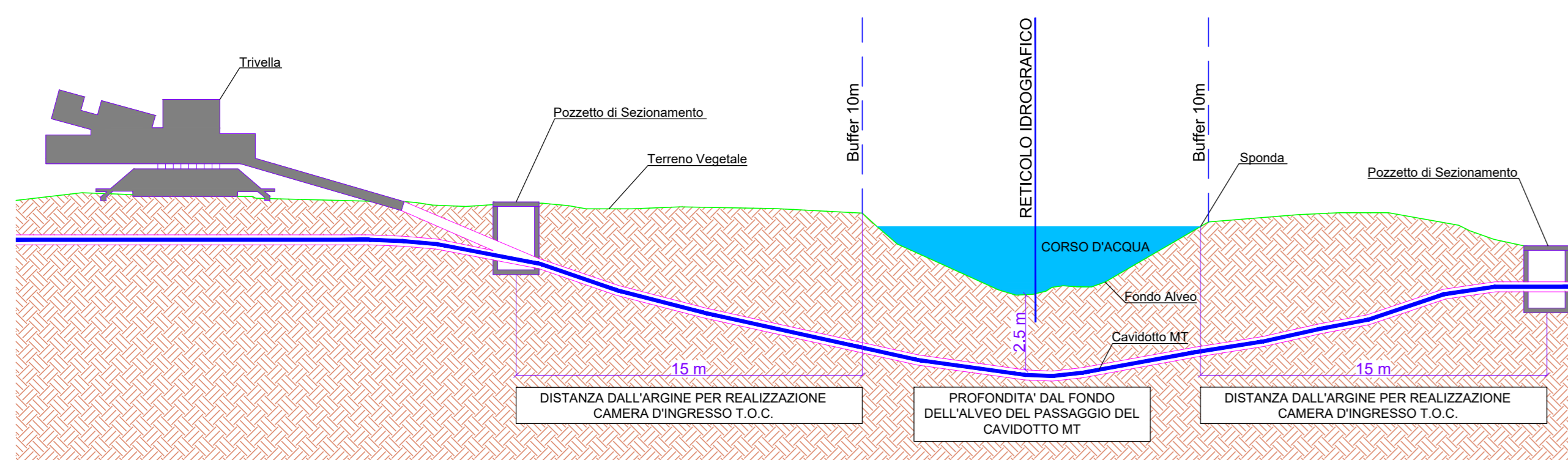
INTERFERENZA 6 - Attraversamento su Elementi idrici - "Tipologia T.O.C."



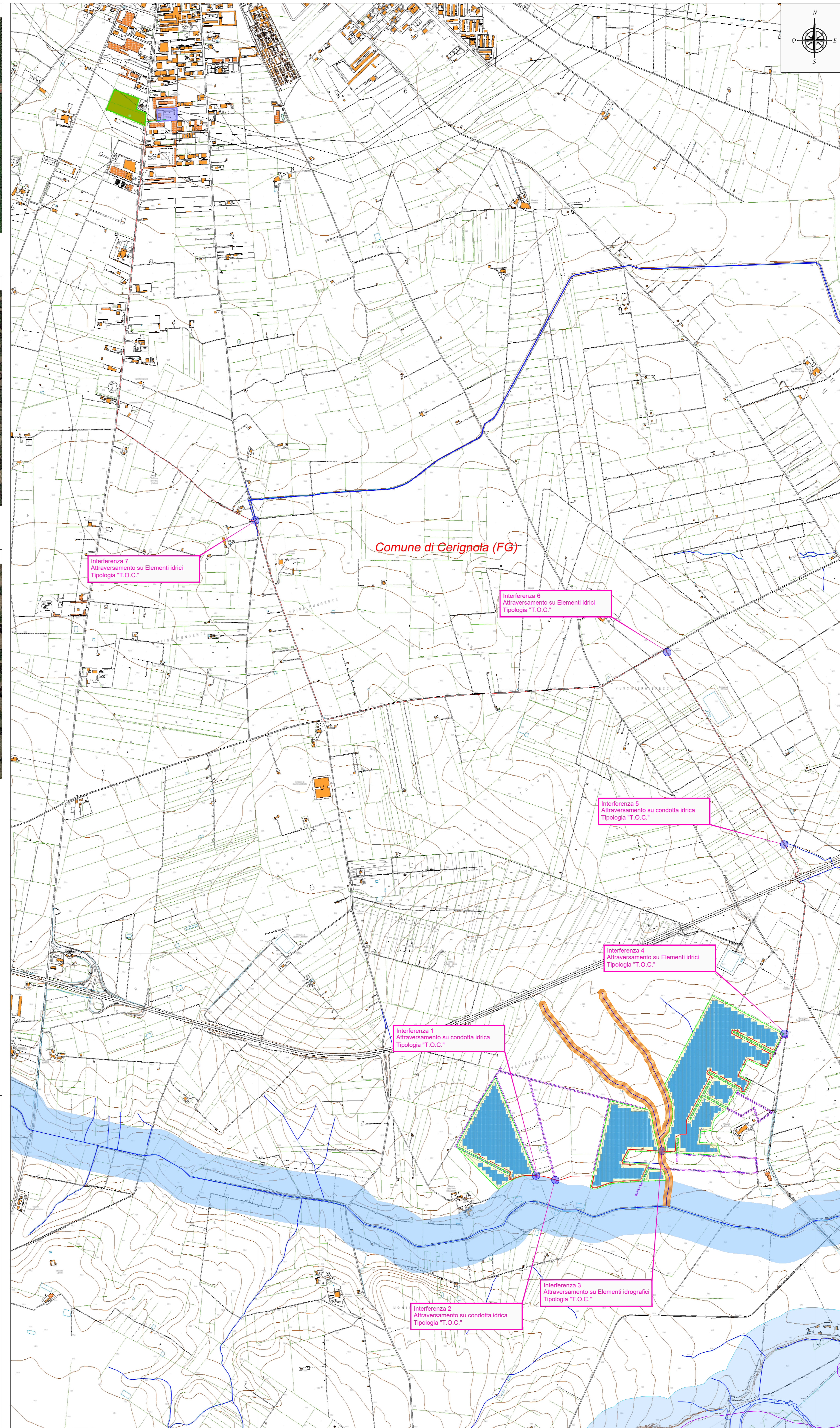
INTERFERENZA 7 - Attraversamento su Elementi idrici - "Tipologia T.O.C."



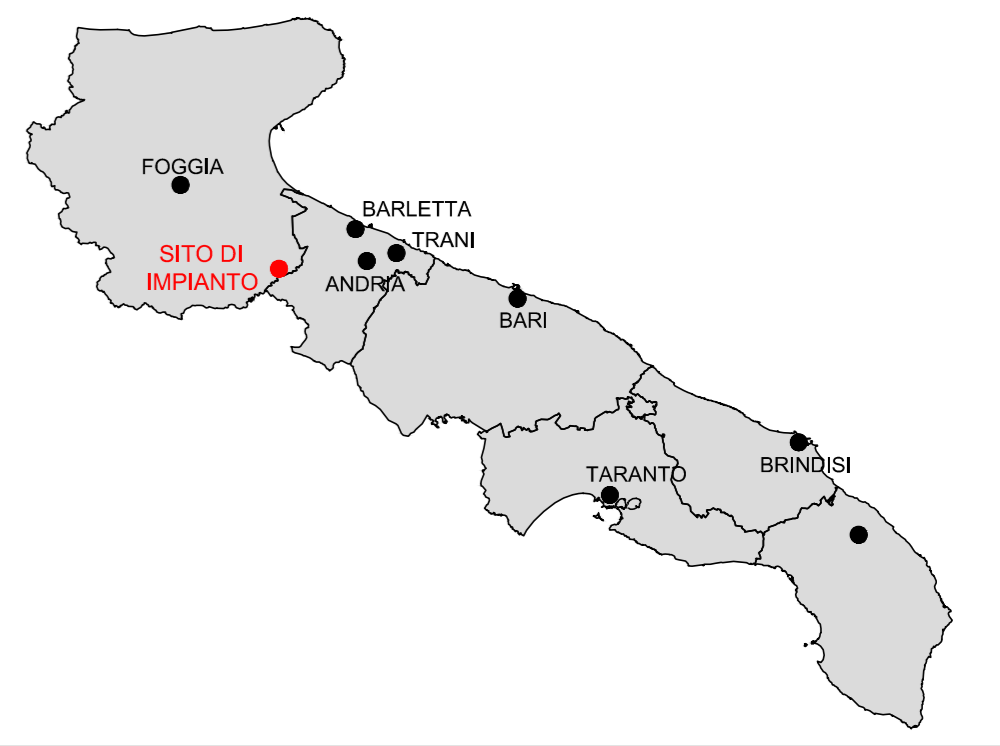
SEZIONE LONGITUDINALE ATTRAVERSAMENTO CON T.O.C.



Scala 1:200



Localizzazione geografica impianto



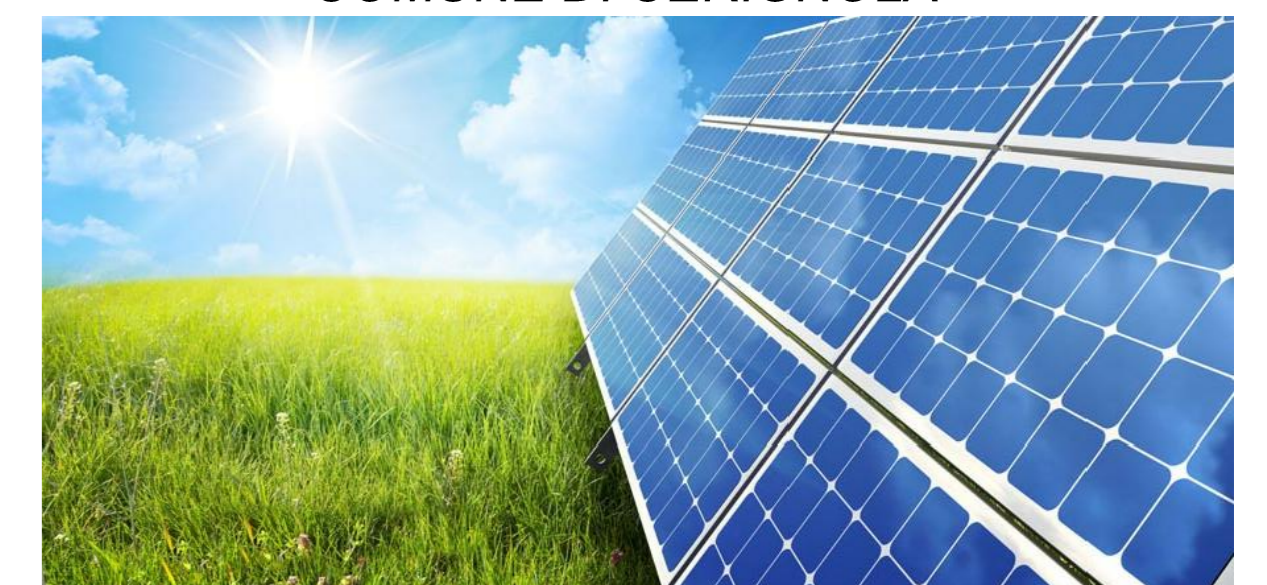
Legenda

- Confini Regionali
- Confini Provinciali
- Confini Comunali
- Viabilità
- Cabina di centrale
- Cabina inverter
- Impianto FV
- Area Sottostazione Elettrica Utente - SSEU
- CP "Cerignola"
- Idrografia (Fonte: CTR Regione Puglia)
- Fascia di rispetto di 150m dei fiumi (Fonte: PTRR Regione Puglia: <https://pugliacon.regione.puglia.it/web/sit-puglia-paesaggio/ffle-vettoriali>)
- Fascia di rispetto di 20 m dei fiumi secondari
- Cavidotto interrato MT
- Condotta CBC
- Fascia di asserimento condotta CBC esistente
- Elettrodotto aereo AT a 150 kV tra la CP "Cerignola" e la SSEU "HSI"
- Interferenza

Fonte CTR: http://www.sit.puglia.it/portal/portale_cartografia_tecnica_tematica/WMS
N° Foglio: 422151-422164-422161-422162-422163-422162-435031-435044-435041

REGIONE PUGLIA
Provincia di Foggia (FG)

COMUNE DI CERIGNOLA



1	EMISSIONE PER ENTI ESTERNI	20/07/21	ANTEX	FURNO C.	MASTAGI A.
0	EMISSIONE PER COMMENTI	04/06/21	ANTEX	FURNO C.	MASTAGI A.
REV.	DESCRIZIONE	DATA	REDATTO	CONTROL.	APPROV.

Comittente:
HERGO SOLARE ITALIA S.r.l.

Società di Progettazione:
Antex group

INGEGNERIA & INNOVAZIONE

Via Juvencio, 16 - 86100 Stracuse (SR) Tel.: 0571.1663409
web: www.antsgroup.it e-mail: info@antsgroup.it

Progetto:
PROGETTO DI UN IMPIANTO AGRO-FOTOVOLTAICO AVENTE POTENZA PARI A 40,0752 MWp E RELATIVE OPERE DI CONNESSIONE, INTEGRATO CON LA COLTIVAZIONE DI FORAGGIO, DA REALIZZARSI NEL COMUNE DI CERIGNOLA (Loc. TAVOLETTA)

Definitivo

Tavola:
PIANO TECNICO DELLE INTERFERENZE

Progettista/Resp. Tecnico:
Dott. Ing. **Giuseppe Russo**

Scala:
1:10.000

Nome DEL FILE:
C21025505-P0-PL-05-01

Allegato:
1/1

Foto:
A0

Il presente documento è di proprietà della ANTEX GROUP s.r.l.
E' vietata la comunicazione o l'uso a terzi senza il permesso scritto dello suddetto. La società ANTEX è a norma di legge.