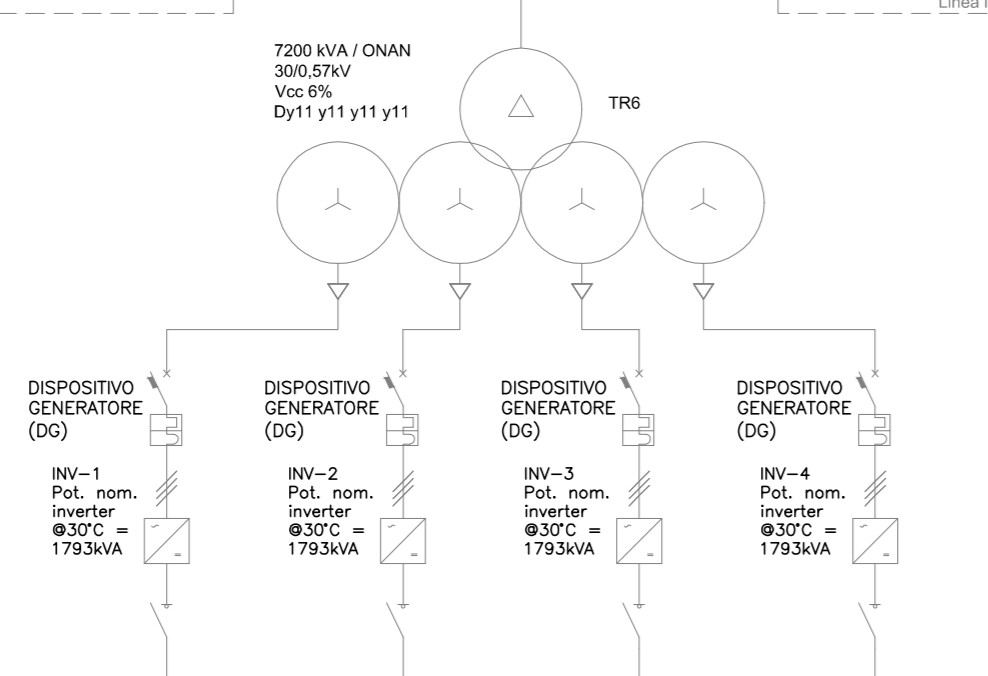
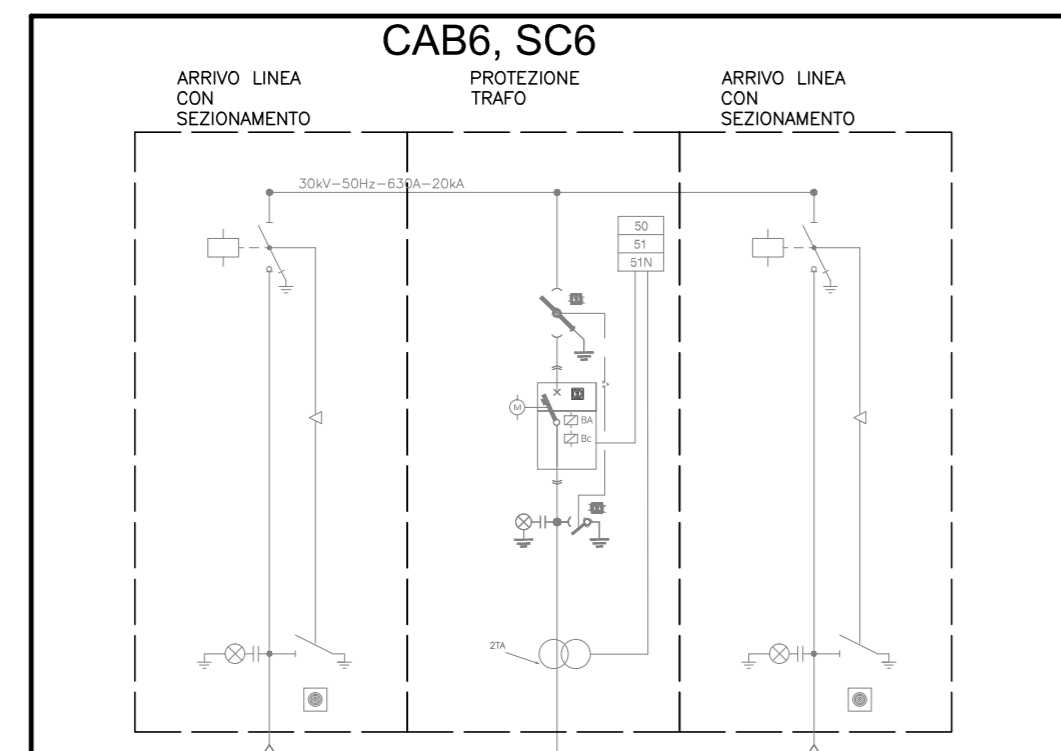
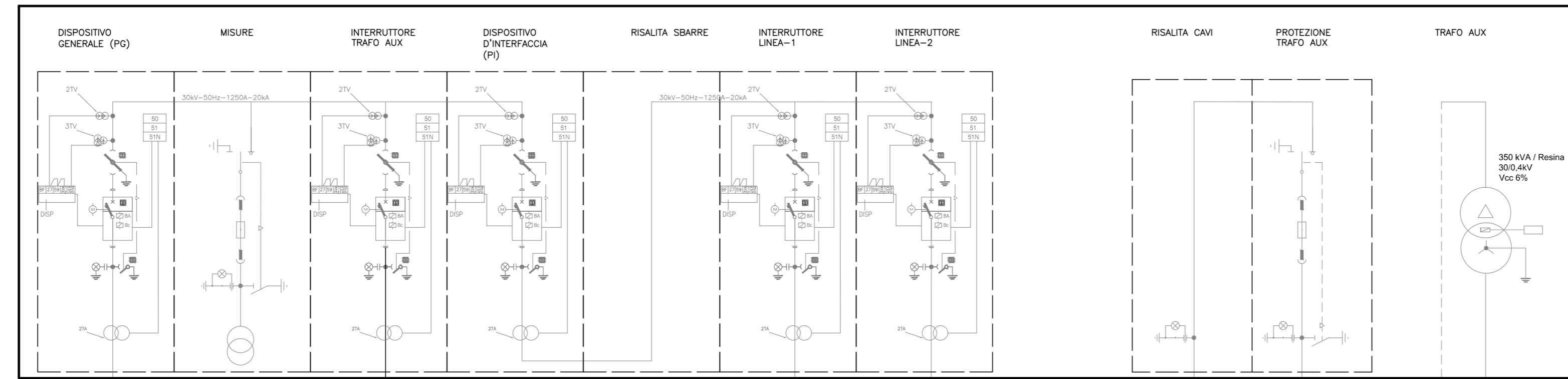
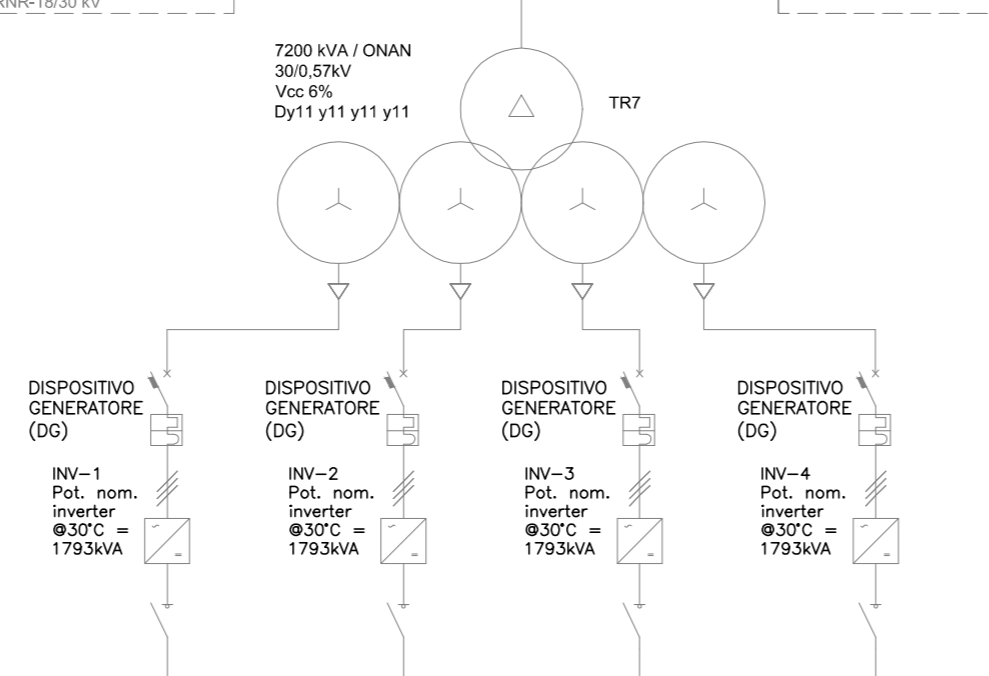
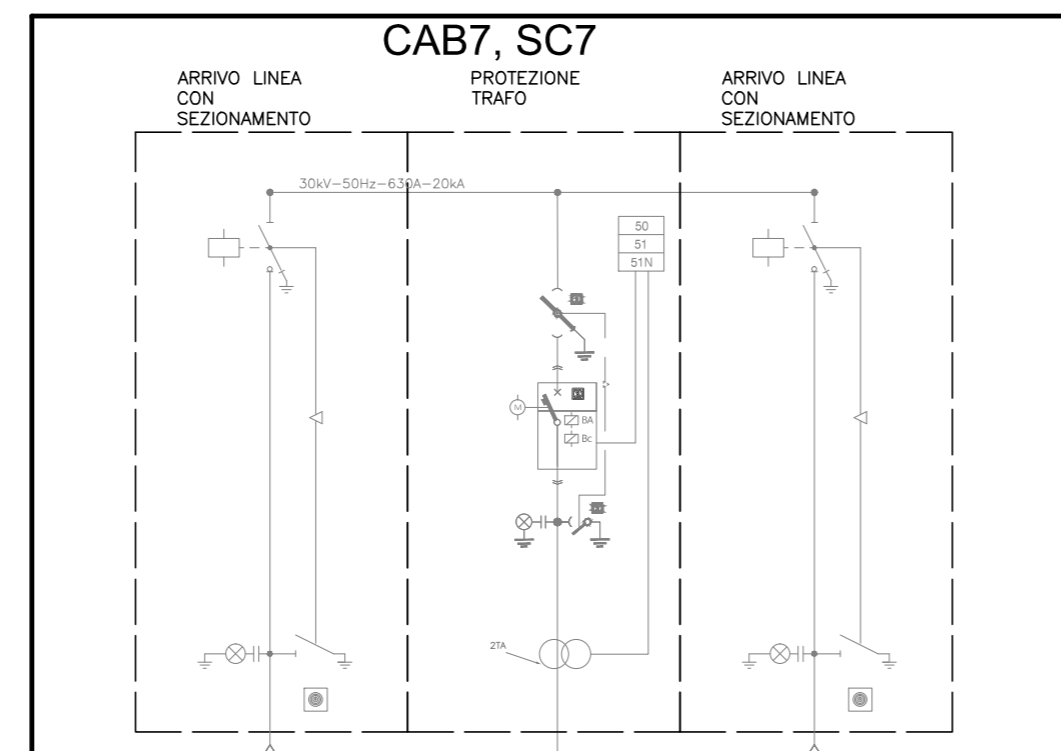


A "SSEU-HSI"

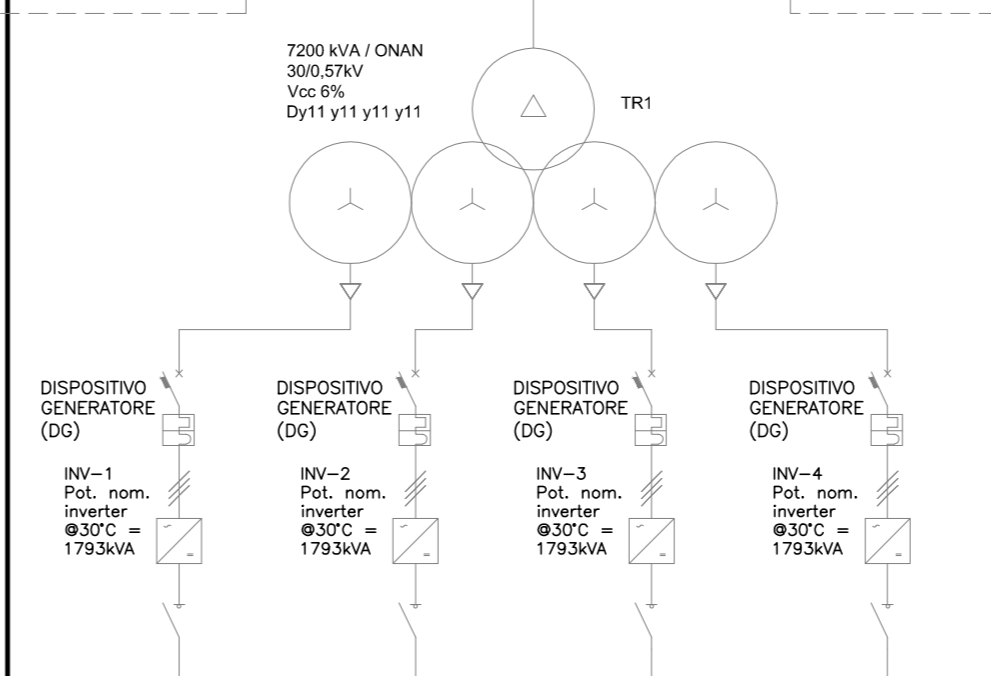
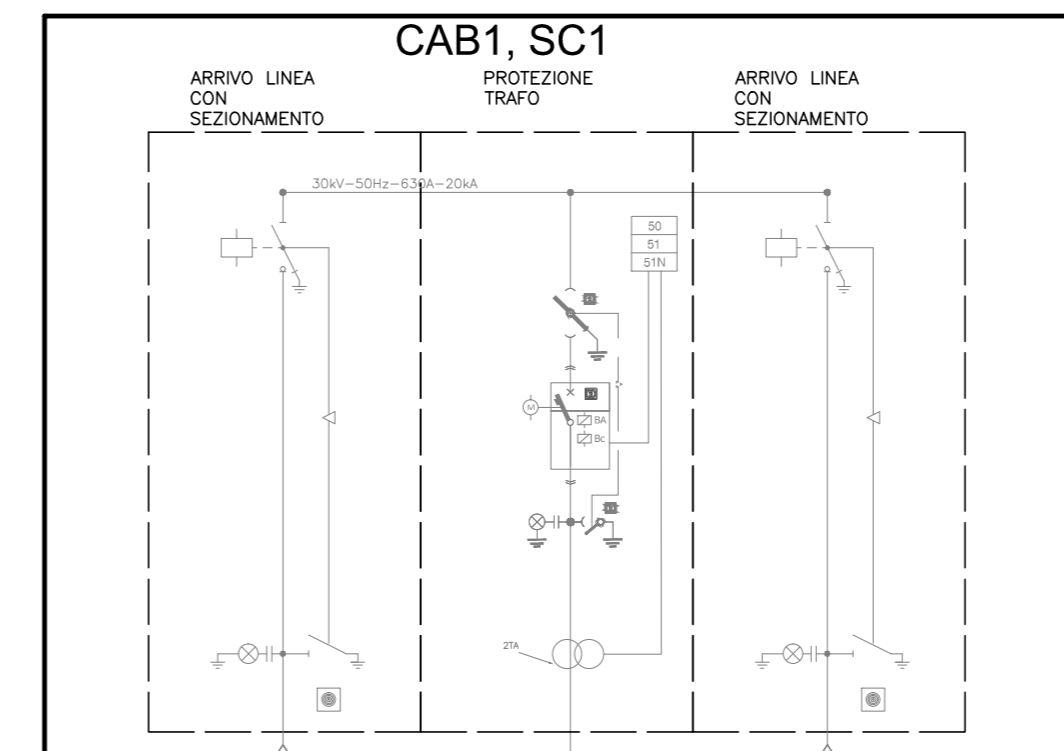
CABINE DI CENTRALE - "CCE"



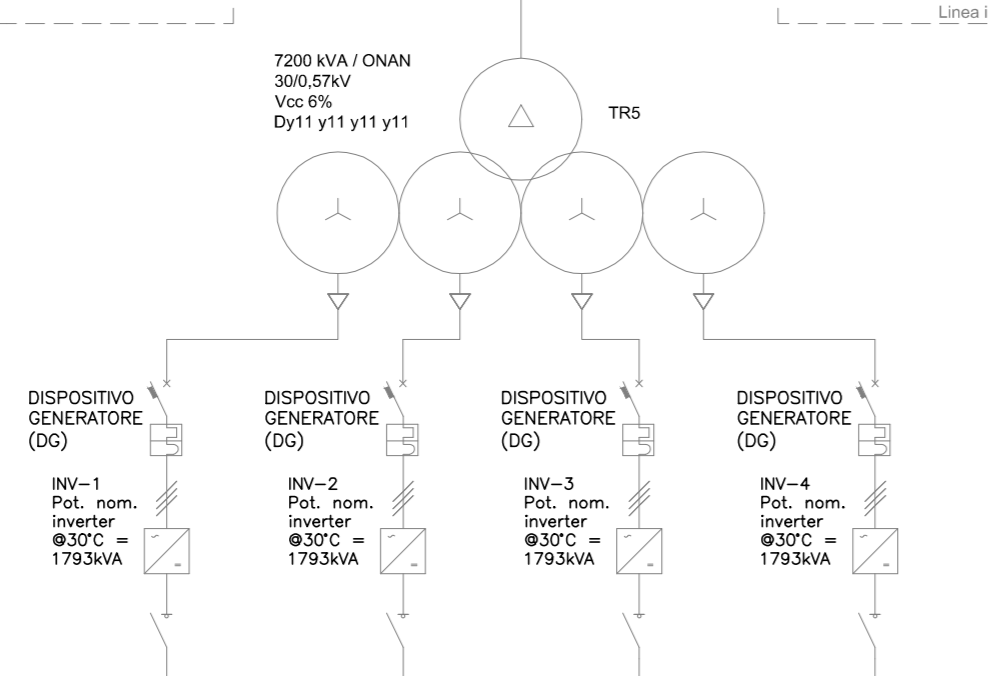
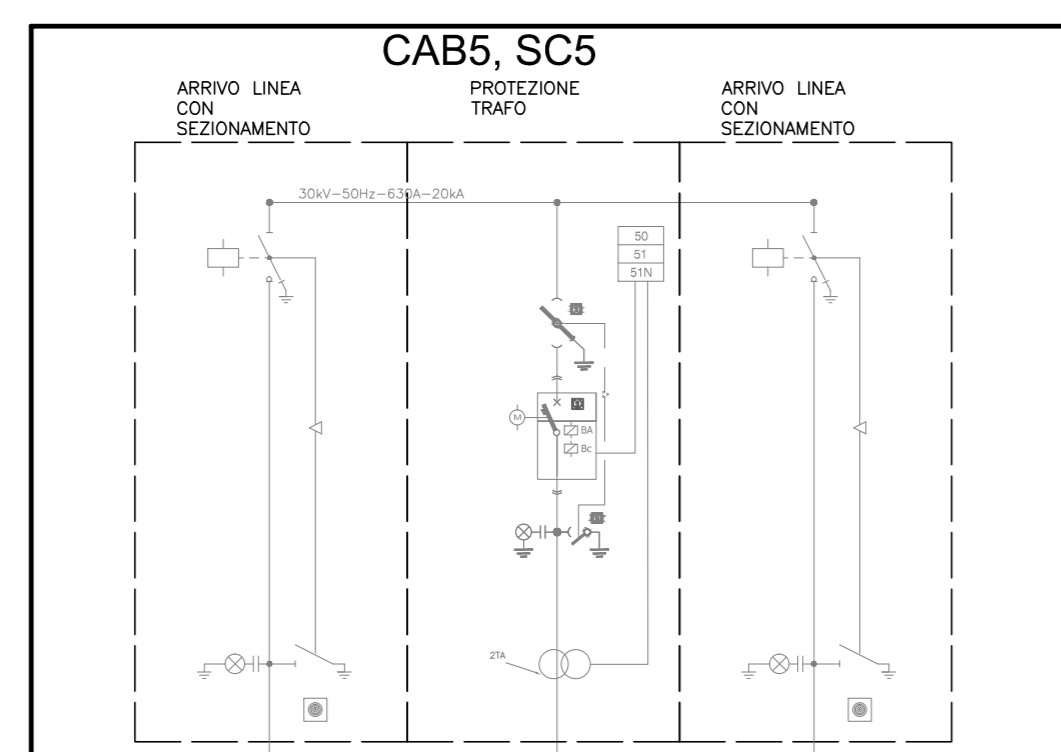
Linea	Sezione	Descrizione	Specie	Quantità	Unità
1	1
1	2
1	3
1	4



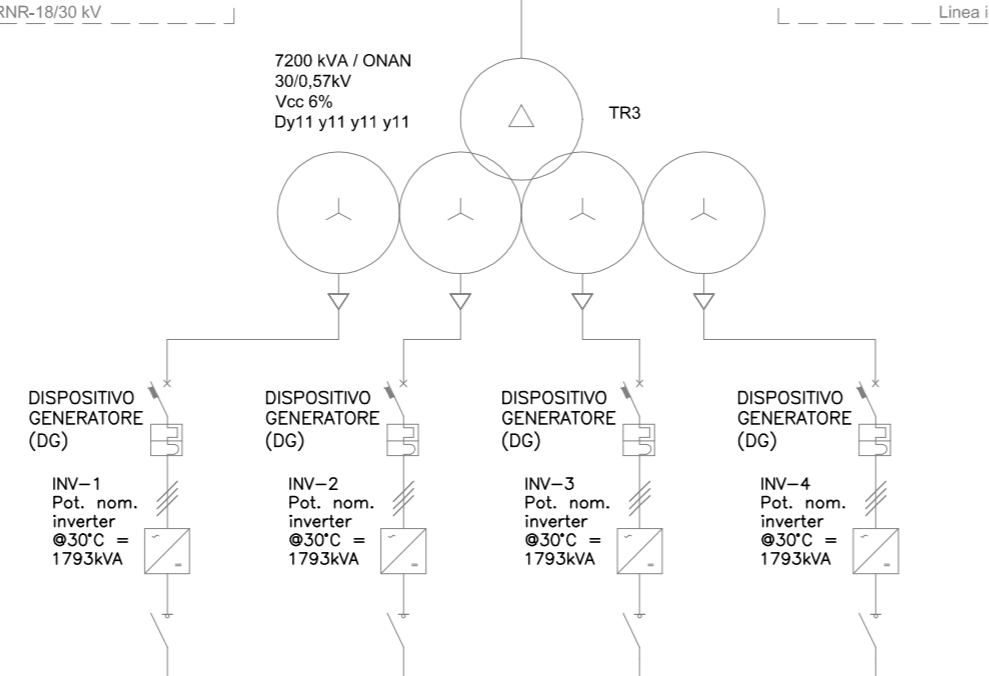
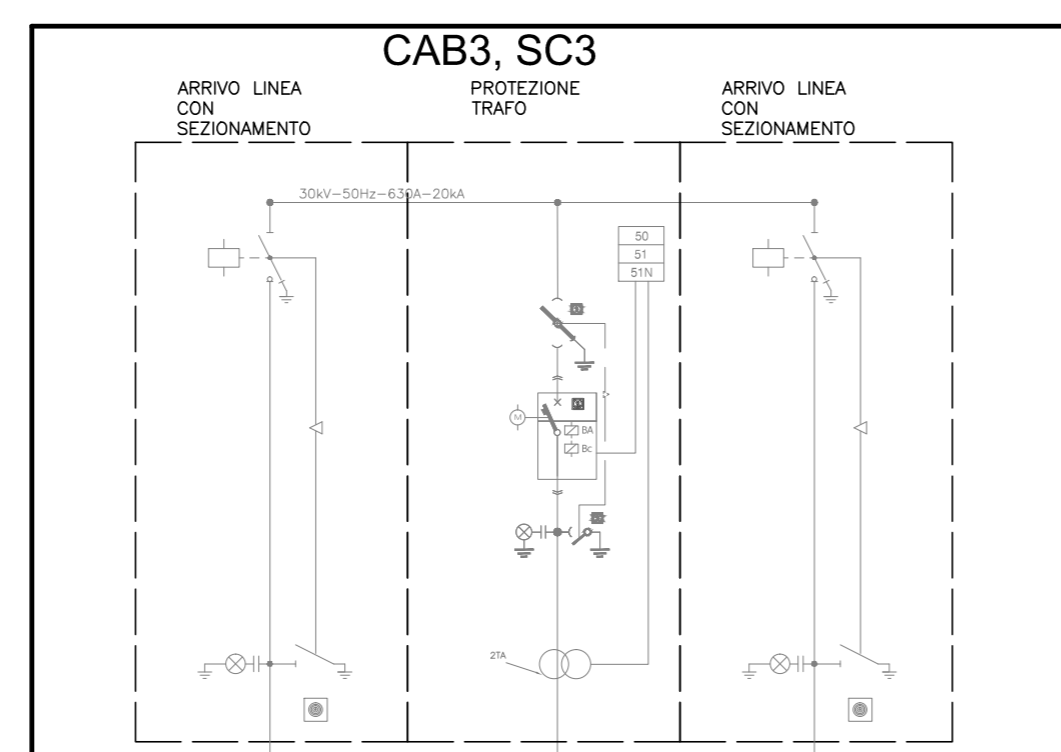
Linea	Sezione	Descrizione	Specie	Quantità	Unità
1	1
1	2
1	3
1	4



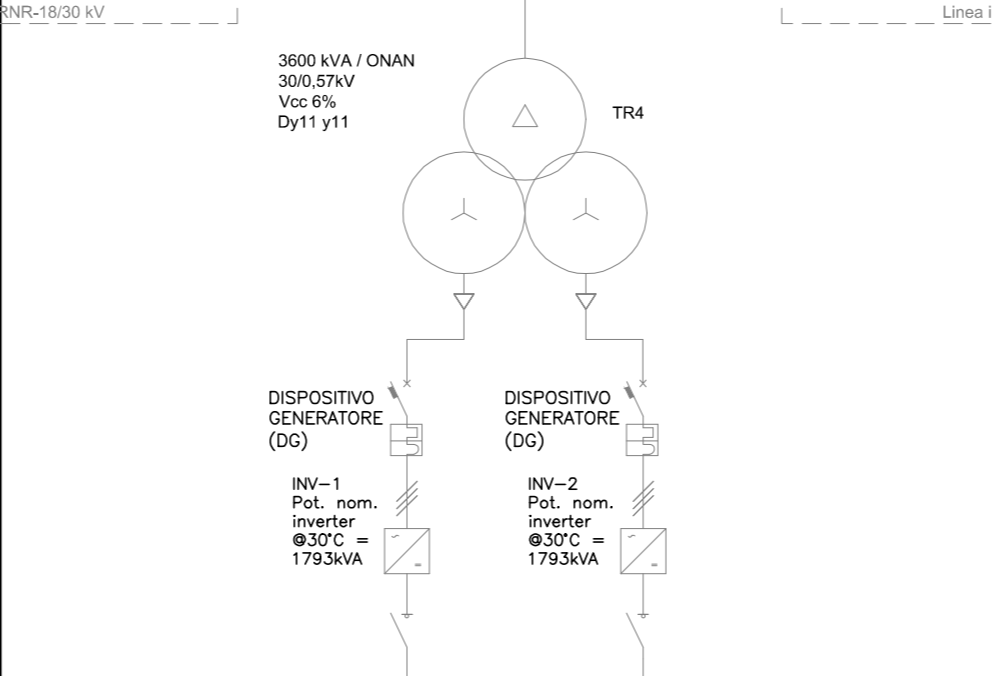
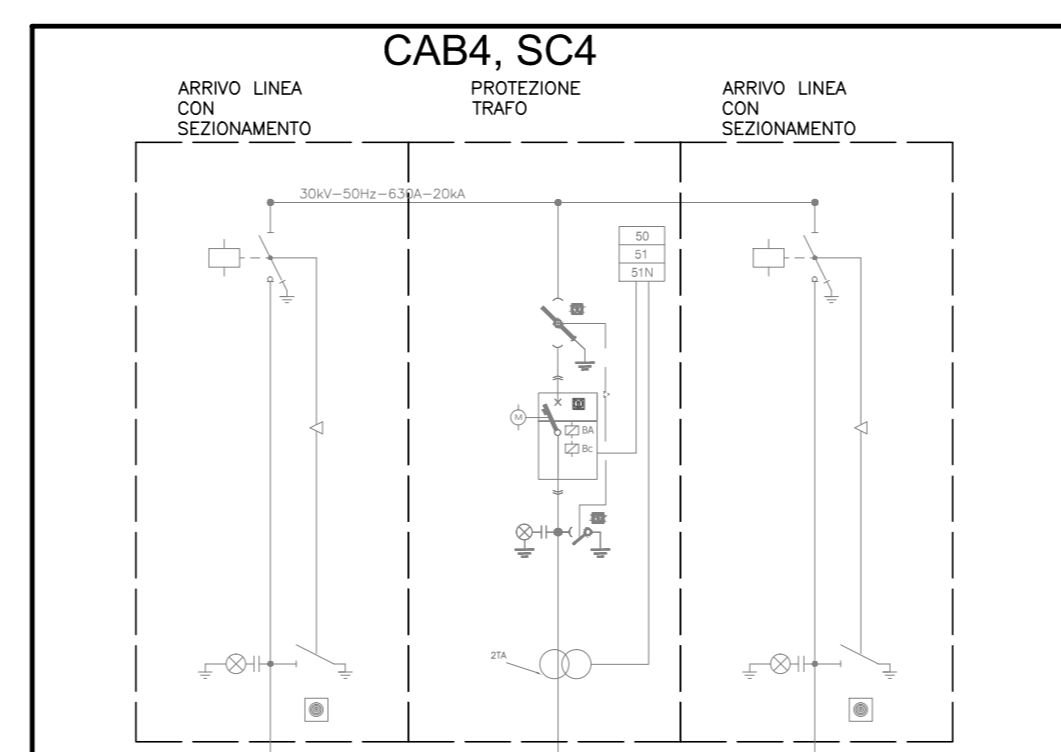
Linea	Sezione	Descrizione	Specie	Quantità	Unità
1	1
1	2
1	3
1	4



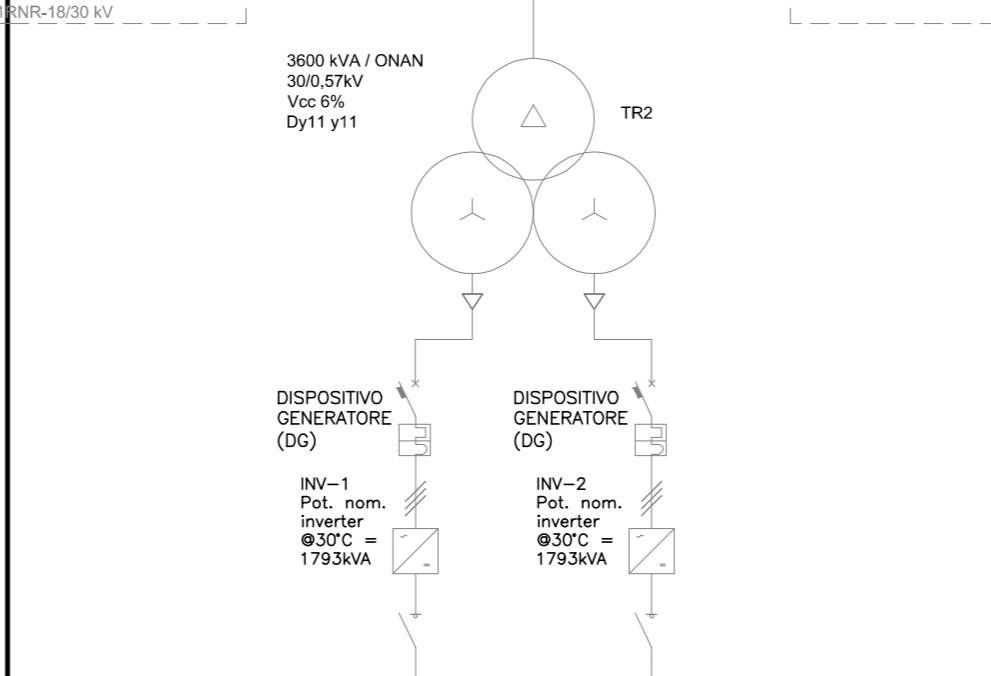
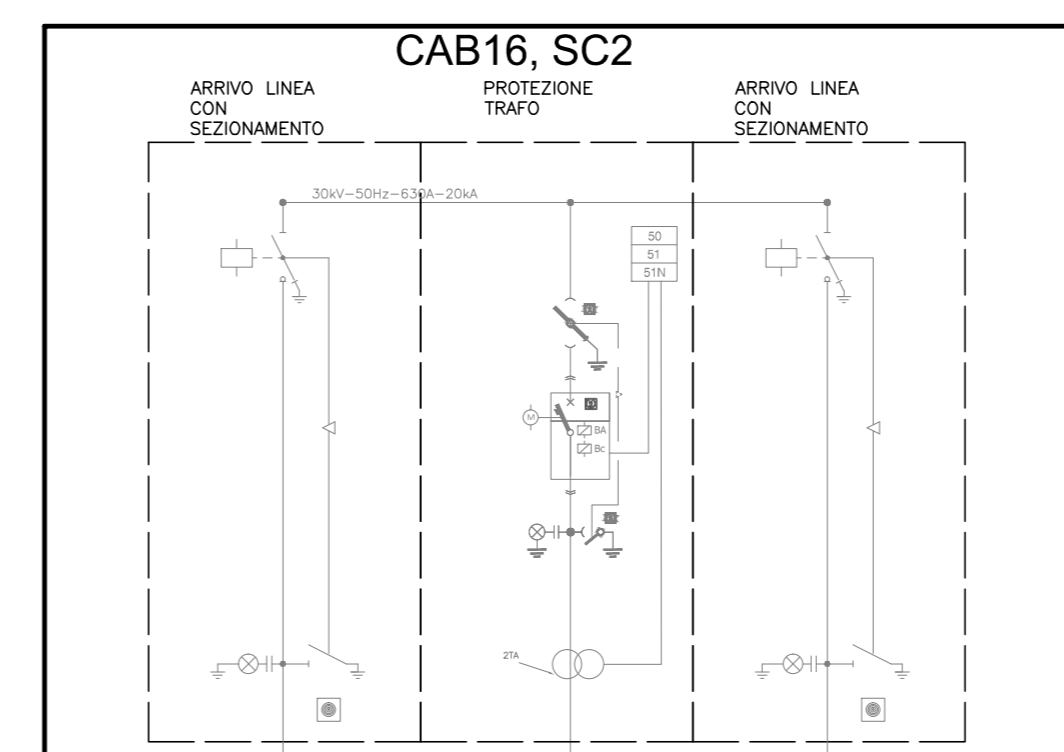
Linea	Sezione	Descrizione	Specie	Quantità	Unità
1	1
1	2
1	3
1	4



Linea	Sezione	Descrizione	Specie	Quantità	Unità
1	1
1	2
1	3
1	4



Linea	Sezione	Descrizione	Specie	Quantità	Unità
1	1
1	2
1	3
1	4



Linea	Sezione	Descrizione	Specie	Quantità	Unità
1	1
1	2
1	3
1	4

REGIONE PUGLIA
Provincia di Foggia (FG)

COMUNE DI CERIGNOLA



REV.	DESCRIZIONE	DATA	REDAATTO	CONTROL.	APPROV.
1	EMISSIONE PER ENTI ESTERNI	15/07/21	BASSO C.	FURNO C.	MASTASI A.
0	EMISSIONE PER COMMENTI	04/07/21	BASSO C.	FURNO C.	MASTASI A.

Comittente:
HERGO SOLARE ITALIA S.r.l.



Società di Progettazione:
Antex

Progetto:
PROGETTO DI UN IMPIANTO AGRO-FOTOVOLTAICO AVENTE POTENZA PARI A 40.0752 MWp E RELATIVE OPERE DI CONNESSIONE, INTEGRATO CON LA COLTIVAZIONE DI FORAGGIO, DA REALIZZARSI NEL COMUNE DI CERIGNOLA (Loc. "TAVOLETTA")

Schema:
SCHEMA ELETTRICO UNIFILARE MT/BT

Scale:
Nome: C21025505-PD-EE-03-01
Foglio: 1/1
F. Sc.: A0

Il presente documento è di proprietà della ANTEX GROUP S.p.A. È vietata la comunicazione a terzi o la riproduzione senza il permesso scritto della società. La società tutela i propri diritti e il nome di legge.