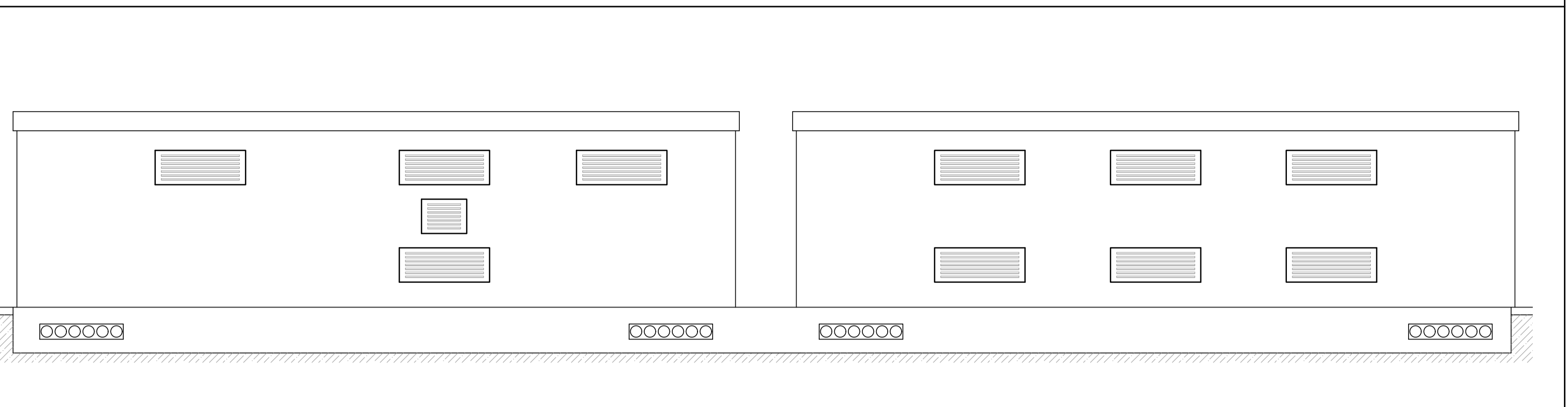
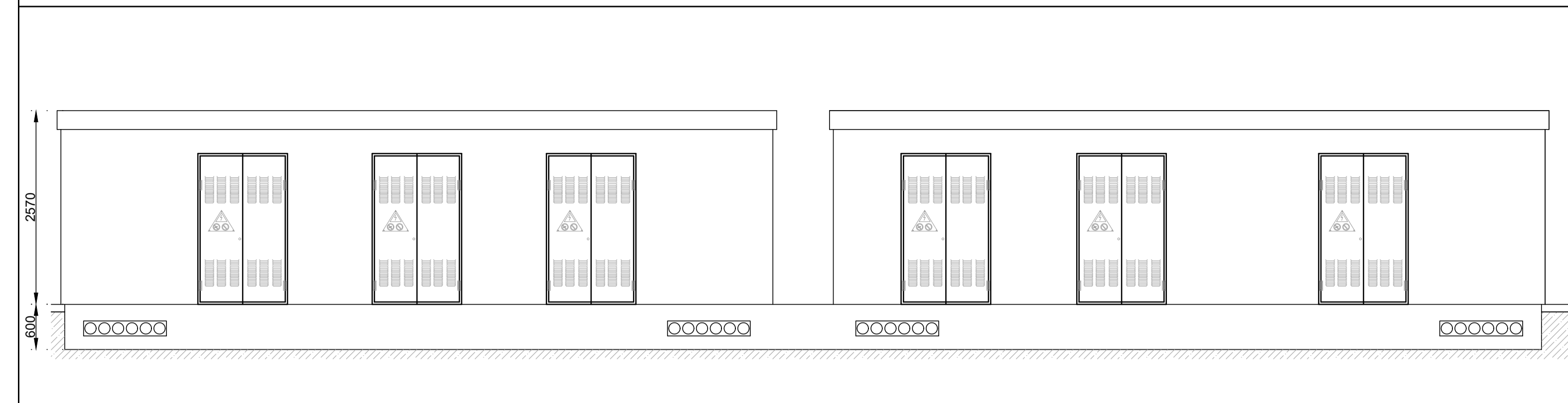


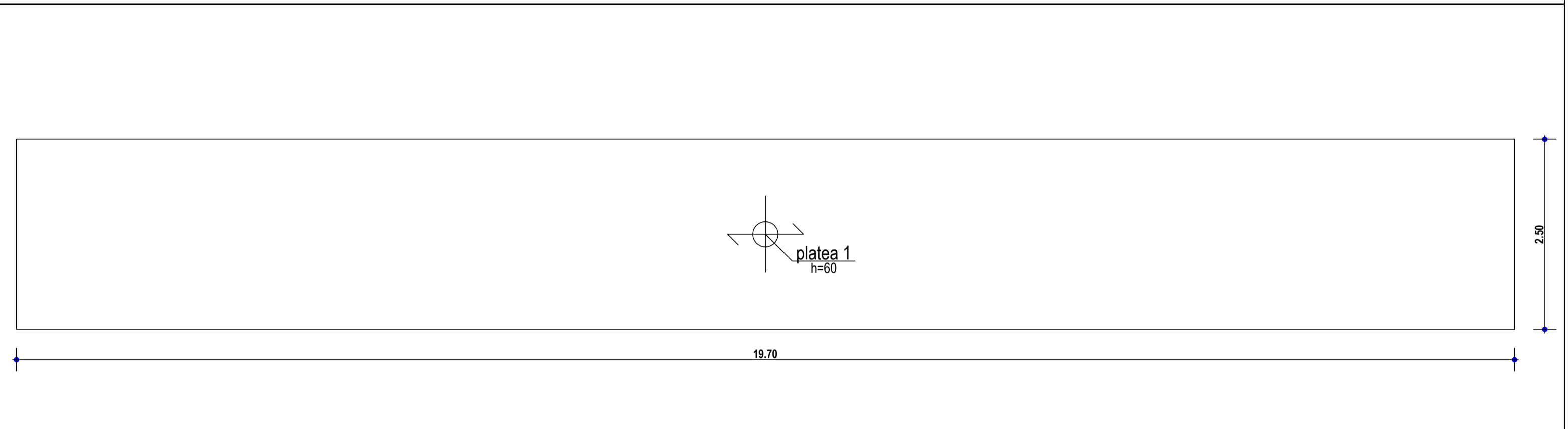
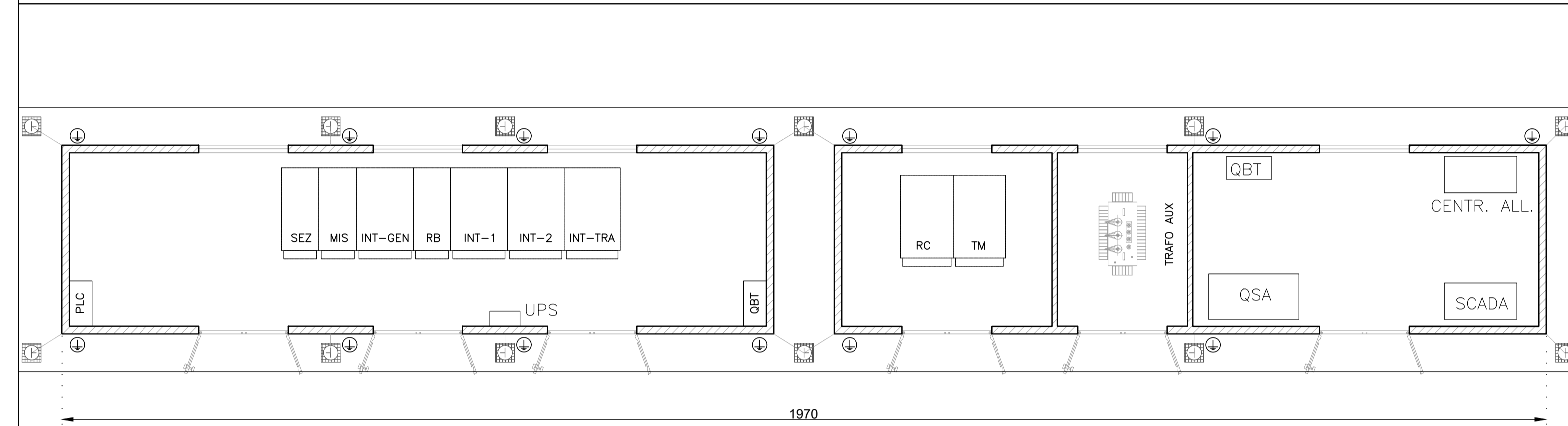
PROSPETTO FRONTALE

PROSPETTO RETRO



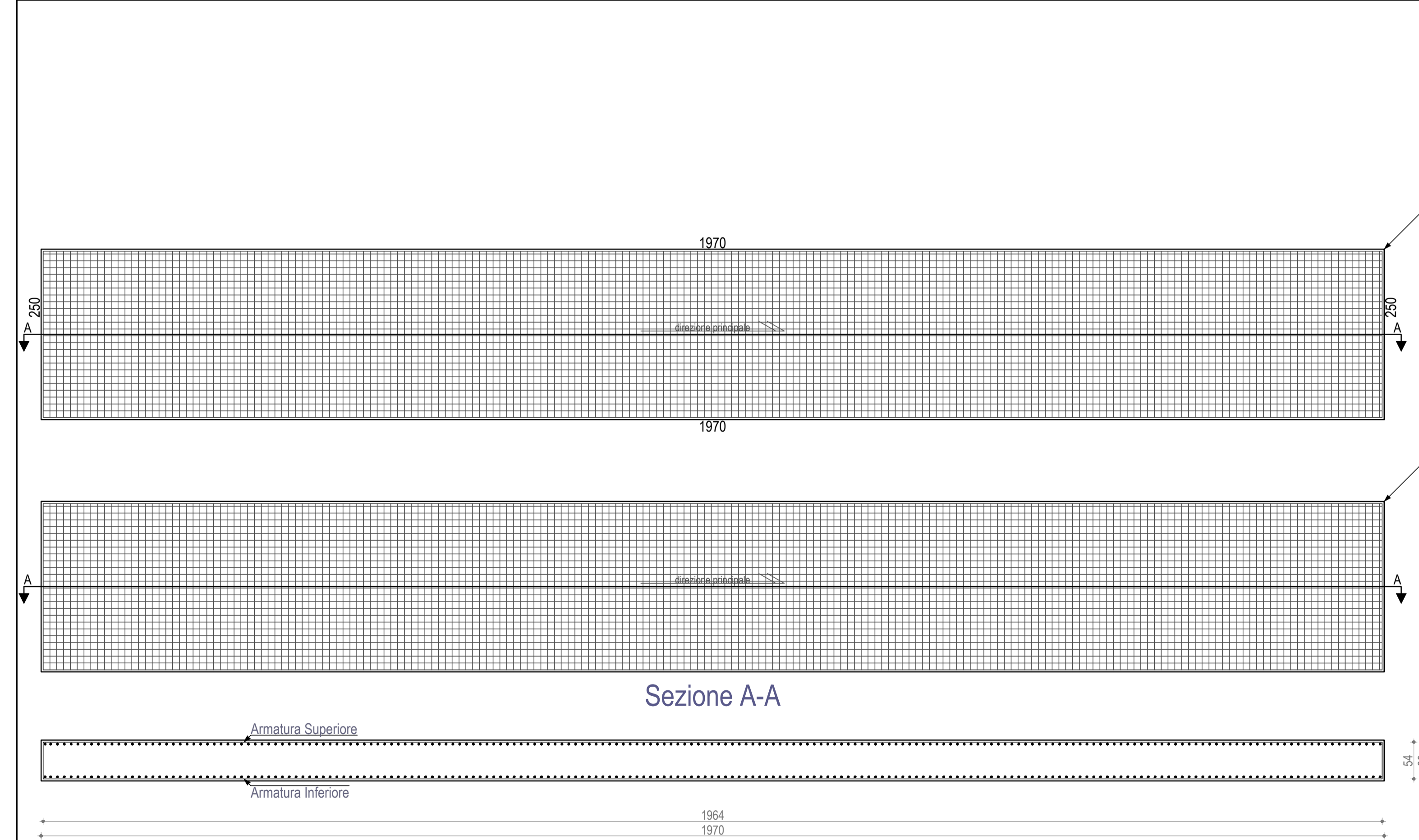
PIANTA CABINE ELETTRICHE PREFABBRICATE SCALA 1:50

PLATEA DI FONDAZIONE SCALA 1:50



ARMATURA DELLA PLATEA DI FONDAZIONE SCALA 1:50

PRESCRIZIONI



NOTE =

- LE MISURE SONO ESPRESSE IN CM SALVO DOVE DIVERSAMENTE INDICATO.
- LE DIMENSIONI DEI FERRI SONO RIFERITE AL LORO INGOMBRO ESTERNO
- GLI ANGOLI DI SAGOMATURA DEI FERRI SONO DI 90° SALVO DIVERSA INDICAZIONE.
- PER L'ORIENTAMENTO DELLA FONDAZIONE VEDERE PIANTE OPERE CIVILI

MODALITA' DI ESECUZIONE E POSA IN OPERA DELLE ARMATURE (salvo diverse esplicite disposizioni)

PIEGATURE: devono essere effettuate a freddo, secondo lo schema illustrato: a=risvolto ortogonale disegno



Ø (mm)	6	8	10	12	14	16	18	20	22	24	25	26	30
R (mm)	12	16	20	24	56	64	72	100	110	144	150	156	180

<p>PRESCRIZIONI SUI MATERIALI:</p> <p>CALCESTRUZZO per SOTTOFONDAZIONI: Classe C12/15 fck=15 MPa; fctk=12 MPa Classe di esposizione XD Classe di consistenza S3</p> <p>CALCESTRUZZO per FONDAZIONI: Classe C25/30 fck=25 MPa; fctk=25 MPa Classe di esposizione XC4 Classe di consistenza S4</p> <p>ACCIAIO per opere in C.A.: B450C; f_yMS500a ad aderenza migliorata</p> <p>PARTICOLARE PIEGATURE FERRI LONGITUDINALI R=6Ø</p>	<p>PRESCRIZIONI D'ESECUZIONE DELLE OPERE:</p> <p>COPRIFERRO MINIMO: Struttura in ELEVAZIONE Staffe: 2.0cm-Armatura longitudinale:3.0cm Struttura di FONDAZIONE Staffe: 4.0cm - Armatura longitudinale:5.0cm</p> <p>LUNGHEZZA DI SOVRAPPOSIZIONE BARRE, dove non diversamente specificato s=9Ø</p> <p>LUNGHEZZA DI SOVRAPPOSIZIONE RETE, 2 maglie minimo</p> <p>Prevedere per tutti gli spigoli dei getti in c.a. la posa dei parasigilli Vibrare adeguatamente il getto mediante appositi AGH</p> <p>Tutti i prodotti da costruzione dovranno essere dotati di marchio C.E. ed essere conformi alle relative norme europee</p>
---	--

REGIONE PUGLIA
Provincia di Foggia (FG)

COMUNE DI CERIGNOLA



1	EMISSIONE PER ENTI ESTERNI	19/07/21	FURNARI G.	FURNO C.	NASTASI A.
0	EMISSIONE PER COMMENTI	04/07/21	FURNARI G.	FURNO C.	NASTASI A.
REV:	DESCRIZIONE	DATA	REDATTO	CONTROL.	APPROV.

Comittente: **HERGO SOLARE ITALIA S.R.L.**
Società di Progettazione: **Antex group** *Ingegneria & Innovazione*

Progetto: **PROGETTO DI UN IMPIANTO AGRO-FOTOVOLTAICO AVENTE POTENZA PARI A 40,0752 MWp E RELATIVE OPERE DI CONNESSIONE, INTEGRATO CON LA COLTIVAZIONE DI FORAGGIO, DA REALIZZARSI NEL COMUNE DI CERIGNOLA (Loc. "TAVOLETTA")**

Scala: 1:200
Norme DIS./FILE: C21025505-PD-EC-03-01
Allegato: F.to: A1

Tavola: **STRUTTURA FONDAZIONE CABINE ELETTRICHE**
Progettista/Redattore Tecnico: **Dott. Ing. Giuseppe Basso**

Il presente documento è di proprietà della ANTEX GROUP srl.
E' vietata la comunicazione a terzi o la riproduzione senza il preventivo permesso scritto della suddetta. La società tutela i propri diritti a ripara di Legge.