

## Studio di Ingegneria



Ing. Nicola Roselli Via Dei Meli,19 86039 Termoli (CB)  
Tel. 3333788752 email ing.nicolaroselli@gmail.com

**REGIONE PUGLIA**  
**Comune di Apricena**  
**Provincia di Foggia**

### PROGETTO DEFINITIVO

REALIZZAZIONE DI UN IMPIANTO FOTOVOLTAICO A TERRA AD INSEGUIMENTO SOLARE MONO - ASSIALE PER LA PRODUZIONE DI ENERGIA ELETTRICA DA FONTE SOLARE DA REALIZZARSI NEL COMUNE DI APRICENA (FG), IN C/DA "POZZILLI" DI POTENZA NOMINALE MASSIMA DI 18,513 MWp E POTENZA NOMINALE IN A.C. DI 16,80 MWp

TITOLO TAVOLA

ALLEGATI ALLO STUDIO DI IMPATTO AMBIENTALE

PROGETTAZIONE	PROPONENTE	SPAZIO RISERVATO AGLI ENTI
<p>PROGETTISTI Ing. Nicola ROSELLI</p> <p>Ing. Rocco SALOME</p> <p>IL CONSULENTE Dott. Massimo MACCHIAROLA</p> <p> Massimo Macchiarola Dottore in Scienze Ambientali via Sicilia, 131 86100 - Campobasso</p> <p>Tel. +39 3385437808 PEC m.macchiarola@ingpro.it P.IVA 01631470703 C.F. MCCMSM74T11G</p> <p></p>	<p><b>LIMES 25 S.R.L.</b> SEDE LEGALE Milano, cap 20121 via Manzoni n° 41 P.IVA 10537760968</p>	

4.2.10\_1\_2

FILE  
B4HXL97\_4.2.10\_1\_2\_AllegatiSIA

CODICE PROGETTO  
B4HXL97

SCALA  
-

REVISIONE	DATA	DESCRIZIONE REVISIONE	REDATTO	VERIFICATO	APPROVATO
A	20/06/2022	EMISSIONE	MACCHIAROLA	LIMES25	LIMES25
B	DATA				
C	DATA				
D	DATA				
E	DATA				
F	DATA				

Tutti i diritti sono riservati. È vietata qualsiasi utilizzazione, totale o parziale, senza previa autorizzazione



**Studio di Ingegneria**



Ing. Nicola Roselli (via Del Mel, 19 86039 Termoli (CB))  
Tel. 333786753 email: ing.nicolaroselli@gmail.com

**REGIONE PUGLIA**  
**Comune di Apricena**  
**Provincia di Foggia**

PROGETTO DEFINITIVO

REALIZZAZIONE DI UN IMPIANTO FOTOVOLTAICO A TERRA AD INSEGIAMENTO SOLARE MONO - ASSIALE PER LA PRODUZIONE DI ENERGIA ELETTRICA DA FONTE SOLARE DA REALIZZARSI NEL COMUNE DI APRICENA (FG), IN CADA "FOZZILLI" DI POTENZA NOMINALE MASSIMA DI 18.513 MWp E POTENZA NOMINALE IN A.C. DI 16,80 MWp

---

TITOLO TAVOLA **A2**  
STUDIO DI IMPATTO AMBIENTALE - CARTA USO DEL SUOLO

PROGETTAZIONE	PROPONENTE	SPAZIO RISERVATO AGLI ENTI
PROGETTISTI: Ing. Nicola ROSELLI  Ing. Rocco SALOME	<b>LIMES 25 S.R.L.</b> Milano, cap 20121 via Mancini 47/48 P.IVA. 10537760968	
IL CONSULENTE: Dott. Massimo MACCHETTI		
CONSULENZE E COLLABORAZIONI: Arch. Gianluca DI DONATO Arch. Gerardo FRATTANI Per. Ind. Alessandro CORTI Ing. Elio MURETTA Geol. Vito PLESCIA		
4.2.10.1_SIA_rev1	B00187.4.2.10.1_STUDIO IMPATTO AMBIENTALE_AVT	CODICE PROGETTO: B00187.4 DATA:

REVISIONI	DATA	DESCRIZIONE REVISIONI	REDAZIONE	VERIFICATO	APPROVATO
1	DATA	REVISIONI	MACCHETTI	MACCHETTI	MACCHETTI
2	DATA				
3	DATA				
4	DATA				
5	DATA				

Tutti i diritti sono riservati. È vietata qualsiasi utilizzazione, totale o parziale, senza previa autorizzazione

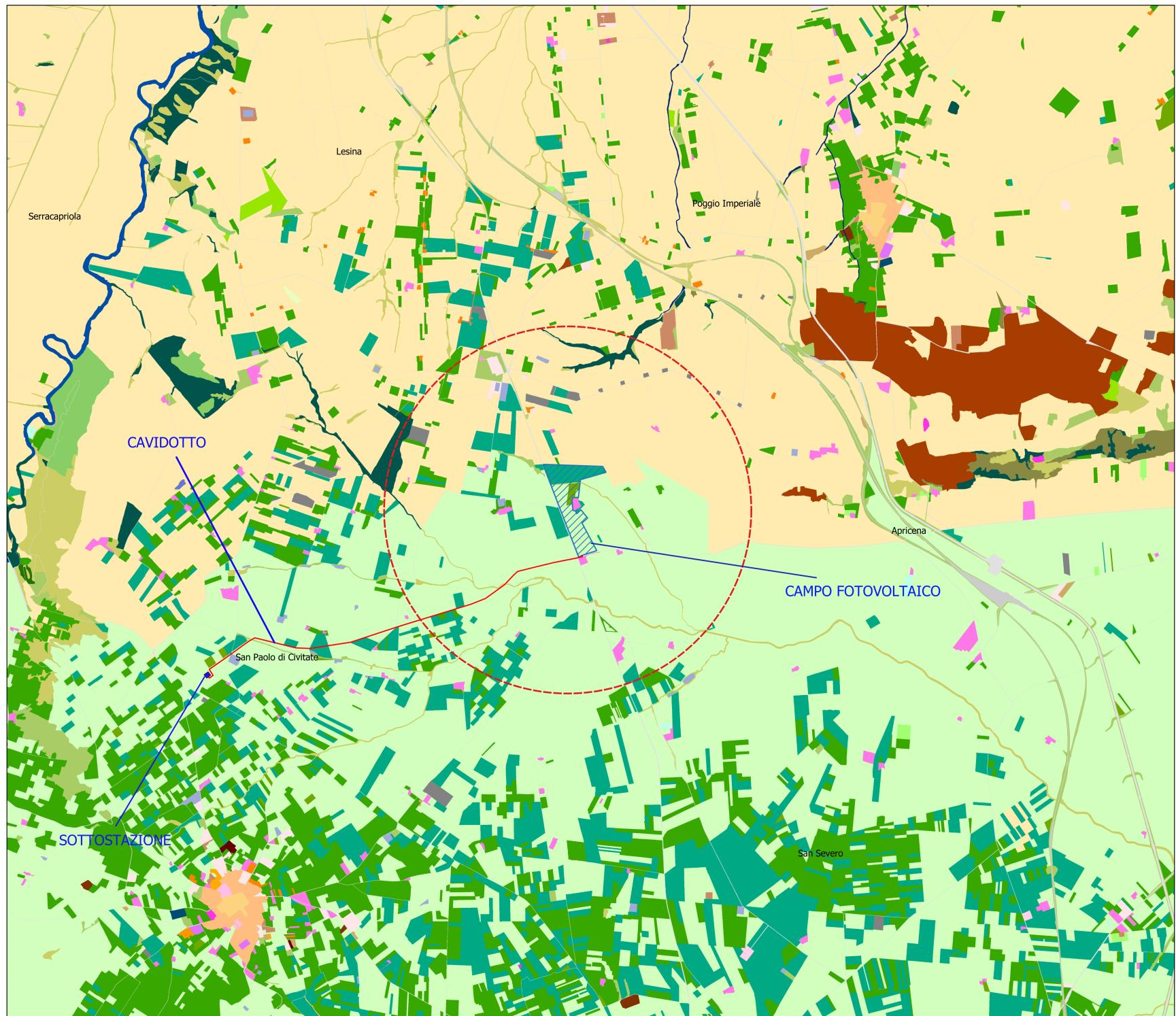
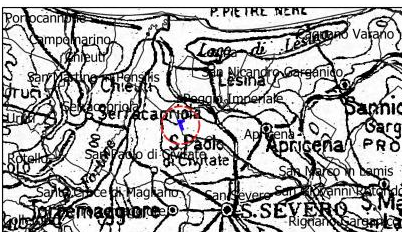
**CORINE LAND COVER IV° LIV. 2001**

**LEGENDA:**

<ul style="list-style-type: none"> <li>1111 - tessuto residenziale con via artico e denso</li> <li>1112 - tessuto residenziale con via artico, denso con recinzione e basso</li> <li>1113 - tessuto residenziale con via artico, denso recente, alto</li> <li>1114 - tessuto residenziale di medio-alta densità</li> <li>1122 - tessuto residenziale medio e medio-alto</li> <li>1123 - tessuto residenziale medio</li> <li>1211 - insediamento industriale con edifici a spina</li> <li>1212 - insediamento industriale con edifici a spina e servizi</li> <li>1213 - insediamento industriale con edifici a spina e servizi e parchi</li> <li>1214 - insediamenti industriali</li> <li>1215 - insediamenti industriali con servizi e parchi</li> <li>1216 - insediamenti industriali agricoli</li> <li>1217 - insediamenti in disuso</li> <li>1221 - insediamenti in disuso</li> <li>1222 - insediamenti in disuso con edifici a spina</li> <li>1223 - grandi impianti di produzione e trattamento merci</li> <li>1224 - aree per gli impianti delle telecomunicazioni</li> <li>1225 - insediamenti in disuso con edifici a spina e servizi</li> <li>123 - aree portuali</li> <li>124 - aree industriali in disuso</li> <li>131 - aree coltivabili</li> <li>1321 - coltivazioni a irrigazione a goccia, irrigate, incolte</li> <li>1322 - colture di ortaggi a pieno campo, annate di autunno</li> <li>1323 - colture di ortaggi a pieno campo, annate di primavera</li> <li>1324 - colture di ortaggi a pieno campo, annate di primavera e autunno</li> <li>1325 - colture irrigate e annate</li> <li>141 - aree verdi urbane</li> <li>142 - aree verdi urbane</li> <li>143 - aree verdi urbane</li> <li>144 - aree verdi urbane</li> <li>145 - aree verdi urbane</li> <li>146 - aree verdi urbane</li> <li>147 - aree verdi urbane</li> <li>148 - aree verdi urbane</li> <li>149 - aree verdi urbane</li> <li>151 - aree verdi urbane</li> <li>152 - aree verdi urbane</li> <li>153 - aree verdi urbane</li> <li>154 - aree verdi urbane</li> <li>155 - aree verdi urbane</li> <li>156 - aree verdi urbane</li> <li>157 - aree verdi urbane</li> <li>158 - aree verdi urbane</li> <li>159 - aree verdi urbane</li> <li>160 - aree verdi urbane</li> <li>161 - aree verdi urbane</li> <li>162 - aree verdi urbane</li> <li>163 - aree verdi urbane</li> <li>164 - aree verdi urbane</li> <li>165 - aree verdi urbane</li> <li>166 - aree verdi urbane</li> <li>167 - aree verdi urbane</li> <li>168 - aree verdi urbane</li> <li>169 - aree verdi urbane</li> <li>170 - aree verdi urbane</li> <li>171 - aree verdi urbane</li> <li>172 - aree verdi urbane</li> <li>173 - aree verdi urbane</li> <li>174 - aree verdi urbane</li> <li>175 - aree verdi urbane</li> <li>176 - aree verdi urbane</li> <li>177 - aree verdi urbane</li> <li>178 - aree verdi urbane</li> <li>179 - aree verdi urbane</li> <li>180 - aree verdi urbane</li> <li>181 - aree verdi urbane</li> <li>182 - aree verdi urbane</li> <li>183 - aree verdi urbane</li> <li>184 - aree verdi urbane</li> <li>185 - aree verdi urbane</li> <li>186 - aree verdi urbane</li> <li>187 - aree verdi urbane</li> <li>188 - aree verdi urbane</li> <li>189 - aree verdi urbane</li> <li>190 - aree verdi urbane</li> <li>191 - aree verdi urbane</li> <li>192 - aree verdi urbane</li> <li>193 - aree verdi urbane</li> <li>194 - aree verdi urbane</li> <li>195 - aree verdi urbane</li> <li>196 - aree verdi urbane</li> <li>197 - aree verdi urbane</li> <li>198 - aree verdi urbane</li> <li>199 - aree verdi urbane</li> <li>200 - aree verdi urbane</li> </ul>	<ul style="list-style-type: none"> <li>201 - aree verdi urbane</li> <li>202 - aree verdi urbane</li> <li>203 - aree verdi urbane</li> <li>204 - aree verdi urbane</li> <li>205 - aree verdi urbane</li> <li>206 - aree verdi urbane</li> <li>207 - aree verdi urbane</li> <li>208 - aree verdi urbane</li> <li>209 - aree verdi urbane</li> <li>210 - aree verdi urbane</li> <li>211 - aree verdi urbane</li> <li>212 - aree verdi urbane</li> <li>213 - aree verdi urbane</li> <li>214 - aree verdi urbane</li> <li>215 - aree verdi urbane</li> <li>216 - aree verdi urbane</li> <li>217 - aree verdi urbane</li> <li>218 - aree verdi urbane</li> <li>219 - aree verdi urbane</li> <li>220 - aree verdi urbane</li> <li>221 - aree verdi urbane</li> <li>222 - aree verdi urbane</li> <li>223 - aree verdi urbane</li> <li>224 - aree verdi urbane</li> <li>225 - aree verdi urbane</li> <li>226 - aree verdi urbane</li> <li>227 - aree verdi urbane</li> <li>228 - aree verdi urbane</li> <li>229 - aree verdi urbane</li> <li>230 - aree verdi urbane</li> <li>231 - aree verdi urbane</li> <li>232 - aree verdi urbane</li> <li>233 - aree verdi urbane</li> <li>234 - aree verdi urbane</li> <li>235 - aree verdi urbane</li> <li>236 - aree verdi urbane</li> <li>237 - aree verdi urbane</li> <li>238 - aree verdi urbane</li> <li>239 - aree verdi urbane</li> <li>240 - aree verdi urbane</li> <li>241 - aree verdi urbane</li> <li>242 - aree verdi urbane</li> <li>243 - aree verdi urbane</li> <li>244 - aree verdi urbane</li> <li>245 - aree verdi urbane</li> <li>246 - aree verdi urbane</li> <li>247 - aree verdi urbane</li> <li>248 - aree verdi urbane</li> <li>249 - aree verdi urbane</li> <li>250 - aree verdi urbane</li> <li>251 - aree verdi urbane</li> <li>252 - aree verdi urbane</li> <li>253 - aree verdi urbane</li> <li>254 - aree verdi urbane</li> <li>255 - aree verdi urbane</li> <li>256 - aree verdi urbane</li> <li>257 - aree verdi urbane</li> <li>258 - aree verdi urbane</li> <li>259 - aree verdi urbane</li> <li>260 - aree verdi urbane</li> <li>261 - aree verdi urbane</li> <li>262 - aree verdi urbane</li> <li>263 - aree verdi urbane</li> <li>264 - aree verdi urbane</li> <li>265 - aree verdi urbane</li> <li>266 - aree verdi urbane</li> <li>267 - aree verdi urbane</li> <li>268 - aree verdi urbane</li> <li>269 - aree verdi urbane</li> <li>270 - aree verdi urbane</li> <li>271 - aree verdi urbane</li> <li>272 - aree verdi urbane</li> <li>273 - aree verdi urbane</li> <li>274 - aree verdi urbane</li> <li>275 - aree verdi urbane</li> <li>276 - aree verdi urbane</li> <li>277 - aree verdi urbane</li> <li>278 - aree verdi urbane</li> <li>279 - aree verdi urbane</li> <li>280 - aree verdi urbane</li> <li>281 - aree verdi urbane</li> <li>282 - aree verdi urbane</li> <li>283 - aree verdi urbane</li> <li>284 - aree verdi urbane</li> <li>285 - aree verdi urbane</li> <li>286 - aree verdi urbane</li> <li>287 - aree verdi urbane</li> <li>288 - aree verdi urbane</li> <li>289 - aree verdi urbane</li> <li>290 - aree verdi urbane</li> <li>291 - aree verdi urbane</li> <li>292 - aree verdi urbane</li> <li>293 - aree verdi urbane</li> <li>294 - aree verdi urbane</li> <li>295 - aree verdi urbane</li> <li>296 - aree verdi urbane</li> <li>297 - aree verdi urbane</li> <li>298 - aree verdi urbane</li> <li>299 - aree verdi urbane</li> <li>300 - aree verdi urbane</li> </ul>
---	--

1.000 0 1.000 2.000 m

1 : 35.000



**Studio di Ingegneria**



Ing. Nicola ROSELLI  
Tel. 0884/96753 - Via dei Muli, 19 - 71029 - Termoli (CB)  
Tel. 0884/96753 - email: ing.nicola.roselli@gmail.com

**REGIONE PUGLIA**  
**Comune di Apricina**  
**Provincia di Foggia**

**PROGETTO DEFINITIVO**

REALIZZAZIONE DI UN IMPIANTO FOTOVOLTAICO A TERRA AD INSEGUIMENTO SOLARE MONO - ASSILE PER LA PRODUZIONE DI ENERGIA ELETTRICA DA FONTE SOLARE DA REALIZZARSI NEL COMUNE DI APRICINA (FG), IN CDA "POZZILLI" DI POTENZA NOMINALE MASSIMA DI 18.513 MWp E POTENZA NOMINALE IN A.C. DI 16,80 MWp

---

**TITOLO TAVOLA A5**  
**STUDIO DI IMPATTO AMBIENTALE - CARTA DELLE SUPERFICI AGRICOLE**


PROGETTAZIONE	PROPONENTE	SPAZIO RISERVATO AGLI UENTI
PROGETTISTI: Ing. Nicola ROSELLI  Ing. Rocco SALOME	<b>LIMES 25 S.R.L.</b> MESSINA Milano, cap. 20121 Via Mantova n° 41 P.IVA 10537760968	
IL CONSULENTE: Dott. Massimo MACONIS Via S. Maria 10 - 71029 - Termoli (CB) - Tel. 0884/96753 - email: maconis@studioing.it		
COME ILLENZI E COLLABORAZIONE: Arch. Gianluigi DI DONATO Arch. Gerardo FRATTANNO Per. Ind. Alessandro CORTI Ing. Enzo MURETTA Geol. Vito PLESCIA		
4.2.10.1_SIA_F0V1	P.5 BENEFIT_A2_01_1_STUDIO IMPATTO AMBIENTALE_F0V1	CODICE PRODOTTO: BENEFIT_7

REVISIONI	DATA	DESCRIZIONE REVISIONE	REVISIONE	REVISIONE	REVISIONE
1	26/04/2020				
2	04/05/2020				
3	04/05/2020				
4	04/05/2020				
5	04/05/2020				

Tutti i diritti sono riservati. È vietata qualsiasi utilizzazione, totale o parziale, senza previa autorizzazione.

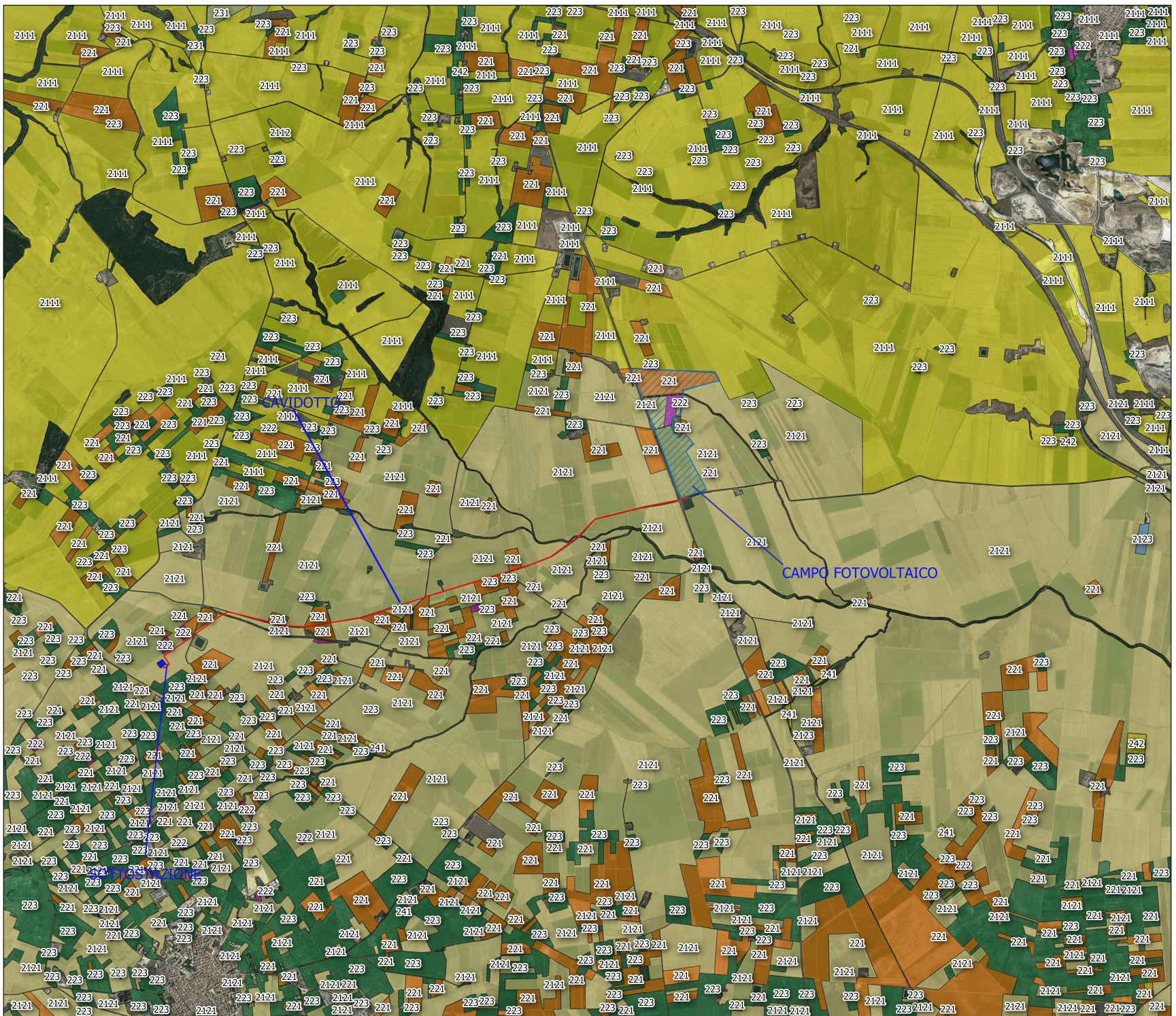
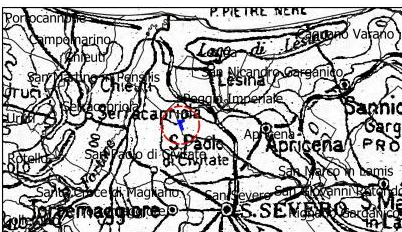
**Legenda uso del suolo:**

- 221 - vigneti
- 222 - frutteti e frutti minori
- 223 - uliveti
- 231 - prati stabili
- 241 - colture temporanee associate a colture perm.
- 242 - sistemi colturali e particellari complessi
- 2111 - colture intensive
- 2112 - colture estensive



600 0 600 1200 m

1 : 25.000



**Studio di Ingegneria**



Ing. Nicola Roselli Via Dei Muli, 19 86039 Termoli (CB)  
Tel. 0832786752 email: ing.nroselli@studioing.com

**REGIONE PUGLIA**  
**Comune di Apricena**  
**Provincia di Foggia**

---

**PROGETTO DEFINITIVO**

REALIZZAZIONE DI UN IMPIANTO FOTOVOLTAICO A TERRA AD INSEGUIMENTO SOLARE MONO - ASSIALE PER LA PRODUZIONE DI ENERGIA ELETTRICA DA FONTE SOLARE DA REALIZZARSI NEL COMUNE DI APRICENA (FG), IN C.D.A. "POZZILLI" DI POTENZA NOMINALE MASSIMA DI 18.513 MWp E POTENZA NOMINALE IN A.C. DI 16.80 MWp

---

**TITOLO TAVOLA A4**  
**STUDIO DI IMPATTO AMBIENTALE - CARTA DELLE AREE DI INTERESSE BOTANICO/FAUNISTICO**



PROGETTAZIONE	PROPONENTE	SPAZIO RISERVATO AGLI ENTI																																										
<b>PROGETTISTI</b> Ing. Nicola ROSELLI  Ing. Rocco SALOME	<b>LIMES 25 S.R.L.</b> <small>SEDE LEGALE</small> Milano, via 20121 via Manzoni n° 41 P.IVA 10537750968																																											
<b>IL CONSULENTE</b> Dott. Massimo MACCHIAI   <b>CONSULENZE E COLLABORAZIONI</b> Arch. Gianluca DI DONATO Arch. Gerardo FRATTANNI Per. Ind. Alessandro CORTI Ing. Erika MARETTA Geol. Vito PLESCIA																																												
<b>4.2.10.1_SIA_rev1</b>	<small>FILE</small> SIAIMPAT_4.2.10.1_STUDIO IMPATTO AMBIENTALE.rvt	<small>CODICE PROGETTO</small> SIAIMPAT																																										
<table border="1" style="width: 100%; border-collapse: collapse;"> <thead> <tr> <th>REVISIONI</th> <th>DATA</th> <th>DESCRIZIONE REVISIONI</th> <th>REDAITTO</th> <th>VERIFICATO</th> <th>APPROVATO</th> </tr> </thead> <tbody> <tr> <td>A</td> <td>06/04/2020</td> <td>REVISIONI</td> <td>MACCHIAI</td> <td>LIMES25</td> <td>LIMES25</td> </tr> <tr> <td>B</td> <td>DATA</td> <td></td> <td></td> <td></td> <td></td> </tr> <tr> <td>C</td> <td>DATA</td> <td></td> <td></td> <td></td> <td></td> </tr> <tr> <td>D</td> <td>DATA</td> <td></td> <td></td> <td></td> <td></td> </tr> <tr> <td>E</td> <td>DATA</td> <td></td> <td></td> <td></td> <td></td> </tr> <tr> <td>F</td> <td>DATA</td> <td></td> <td></td> <td></td> <td></td> </tr> </tbody> </table>	REVISIONI	DATA	DESCRIZIONE REVISIONI	REDAITTO	VERIFICATO	APPROVATO	A	06/04/2020	REVISIONI	MACCHIAI	LIMES25	LIMES25	B	DATA					C	DATA					D	DATA					E	DATA					F	DATA						
REVISIONI	DATA	DESCRIZIONE REVISIONI	REDAITTO	VERIFICATO	APPROVATO																																							
A	06/04/2020	REVISIONI	MACCHIAI	LIMES25	LIMES25																																							
B	DATA																																											
C	DATA																																											
D	DATA																																											
E	DATA																																											
F	DATA																																											

Tutti i diritti sono riservati. È vietata qualsiasi utilizzazione, totale o parziale, senza previa autorizzazione.

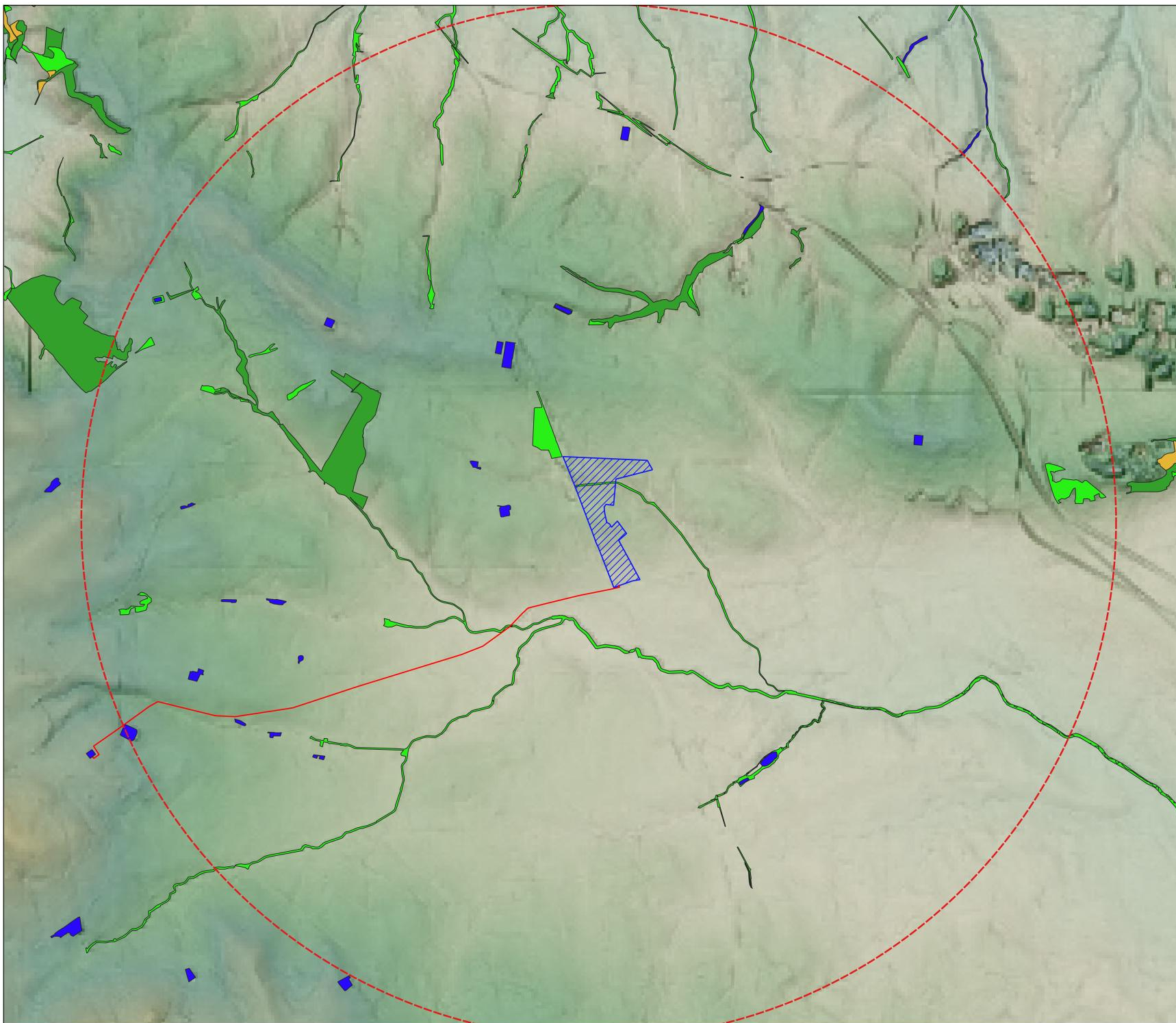
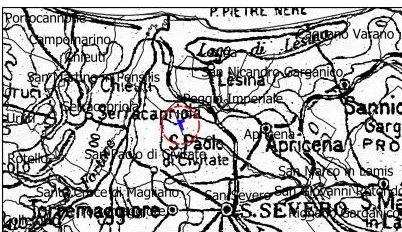
**LEGENDA:**

Layout:

- Campo fotovoltaico
- Cavidotto
- Sottostazione
- Boschi e macchia
- Formazioni arbustive
- Pascoli naturali
- Corpi idrici lineari e puntuali (artificiali)

1 : 25.000



**Studio di Ingegneria**



Ing. Nicola Roselli Via Dei Muli, 19 86079 Termoli (CB)  
Tel. 333780702 email: ing.nroselli@gmail.com

**REGIONE PUGLIA**  
**Comune di Apricena**  
**Provincia di Foggia**

---

**PROGETTO DEFINITIVO**

REALIZZAZIONE DI UN IMPIANTO FOTOVOLTAICO A TERRA AD INSEGUIMENTO SOLARE MONO - ASSIALE PER LA PRODUZIONE DI ENERGIA ELETTRICA DA FONTE SOLARE DA REALIZZARSI NEL COMUNE DI APRICENA (FG), IN C/DA "POZZILLI" DI POTENZA NOMINALE MASSIMA DI 18.513 MWp E POTENZA NOMINALE IN A.C. DI 16.80 MWp

---

**TITOLO TAVOLA A5**  
**STUDIO DI IMPATTO AMBIENTALE - CARTA DELLE AREE PROTETTE**

PROGETTAZIONE	PROPONENTE	SPAZIO RISERVATO AGLI ENTI
PROGETTISTI: Ing. Nicola ROSELLI  Ing. Rocco SALOME	<b>LIMES 25 S.R.L.</b> 86010 UGULA Mignano, cap 70121 via Manzoni n° 41 P.IVA 10537760968	
IL CONSULENTE: Dott. Massimo MACCHI 		
COMUNE INIZI E COLLABORAZIONE: Arch. Gianluca DI DONATO Arch. Gerardo FRATTIANNI Per. Ind. Alessandro CORTI Ing. Elio MURETTA Geol. Vito PLESCIA		

---

4.2.10.1_SIA_FEV1	P.F. ANALISI_A.2.10.1_STUDIO IMPATTO AMBIENTALE_FEV1	CODICE PROGETTO: B00007	SCALA:
-------------------	--	-------------------------	--------


REVISIONE	DATA	DESCRIZIONE REVISIONE	REDATTO	VERIFICATO	APPROVATO
A	05/04/2020	EMISSIONE	MACCHIOLO	LEMSI	LEMSI
B	DATA				
C	DATA				
D	DATA				
E	DATA				
F	DATA				

Tutti i diritti sono riservati. È vietata qualsiasi utilizzazione, totale o parziale, senza previa autorizzazione

**LEGENDA:**

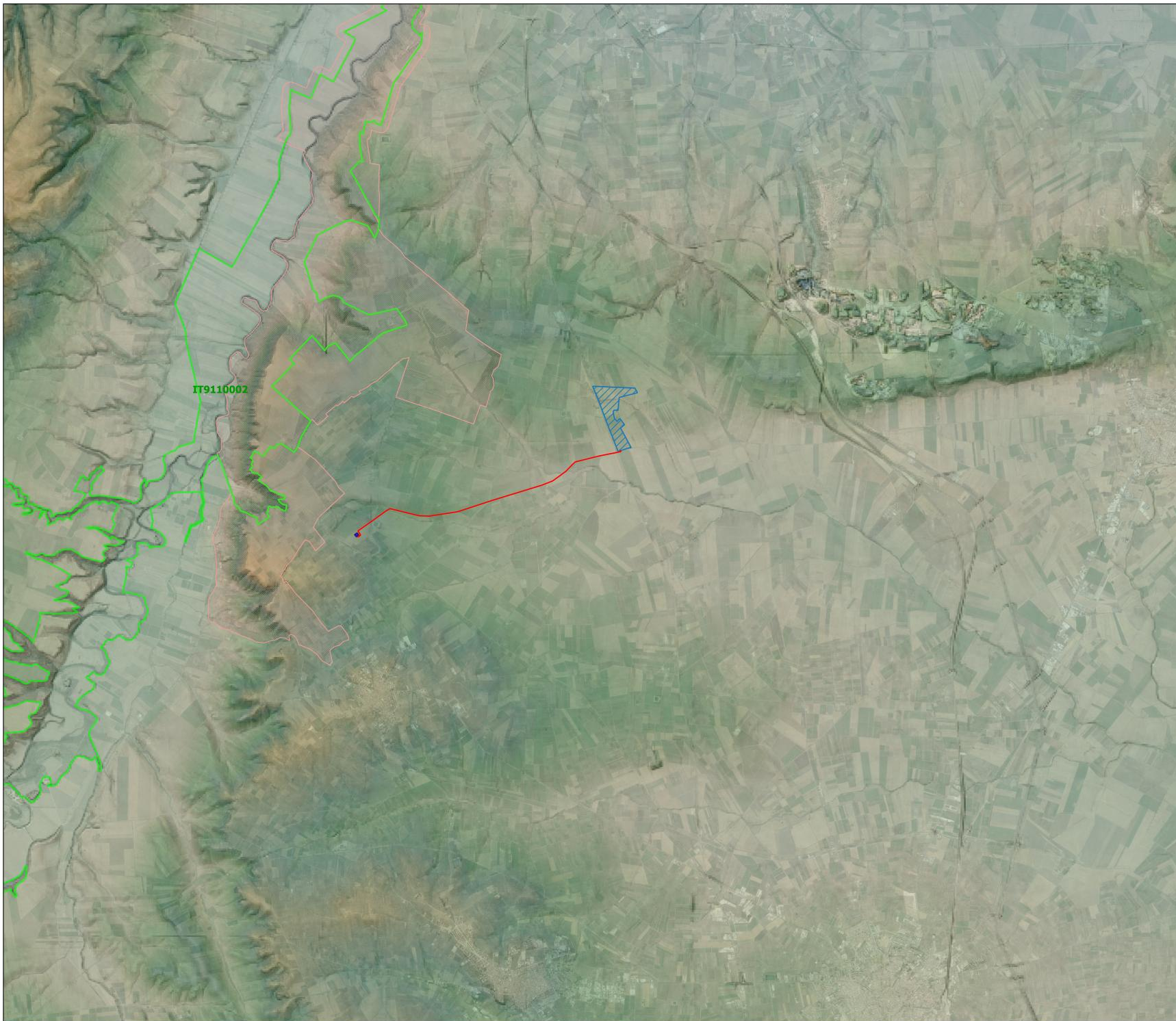
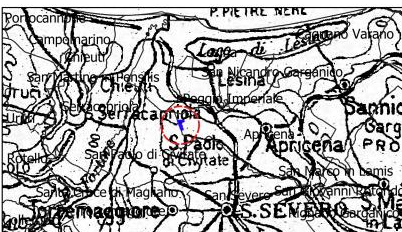
Layout:

- Campo fotovoltaico
- Cavidotto
- Sottostazione
- PNR - Medio Fortore
- ZSC - Valle Fortore Lago di Occhito



1500    0    1500    3000 m

1 : 50.000



**Studio di Ingegneria**



Ing. Nicola Roselli Via Dei Muli, 19 86039 Termoli (CB)  
Tel. 333780752 email ing.nicola.roselli@gmail.com

**REGIONE PUGLIA**  
**Comune di Apricena**  
**Provincia di Foggia**

PROGETTO DEFINITIVO

REALIZZAZIONE DI UN IMPIANTO FOTOVOLTAICO A TERRA AD INSEGUIMENTO SOLARE MONO - ASSIALE PER LA PRODUZIONE DI ENERGIA ELETTRICA DA FONTE SOLARE DA REALIZZARSI NEL COMUNE DI APRICENA (FG), IN CDA "POZZILLI" DI POTENZA NOMINALE MASSIMA DI 18.513 MWp E POTENZA NOMINALE IN A.C. DI 16,80 MWp

**TITOLO TAVOLA A6**  
**STUDIO DI IMPATTO AMBIENTALE - CARTA DELLA PERICOLOSITA'** (fonte AIB Puglia)

PROGETTAZIONE	PROPONENTE	SPAZIO RISERVATO AGLI ENTI
PROGETTISTI: Ing. Nicola ROSELLI  Ing. Rocco SALOME	<b>LIMES 25 S.R.L.</b> <small>00610067</small> Milano, cap 20121 Via Mancusi 07/41 P.IVA. 10537760968	
IL CONSULENTE: Dott. Massimo MACCHI 		
CONSIGLIERI E COLLABORATORI: Arch. Gianluca DI DONATO Arch. Gerardo FRATTIANNI Per. Ing. Alessandro CORTI Ing. Elio MURETTA Geol. Vito PLESCIA		
4.2.10.1.SIA_rev1	FILE: B446LP.4.2.10.1.STUDIO IMPATTO AMBIENTALE.rvt	CODICE PRODOTTO: B446LP7

REVISIONI	DATA	DISCUSSIONI / REVISIONI	REDAZIONE	VERIFICATO	APPROVATO
A	10/04/2020	REVISIONE 1	MCC/0465.A	IME/1521	IME/3251
B	DATA				
C	DATA				
D	DATA				
E	DATA				
F	DATA				

Tutti i diritti sono riservati. E' vietata qualsiasi utilizzazione, totale o parziale, senza previa autorizzazione

**LEGENDA:**


Layout:

- Campo fotovoltaico
- Cavidotto
- Sottostazione

Peric. Idraulica

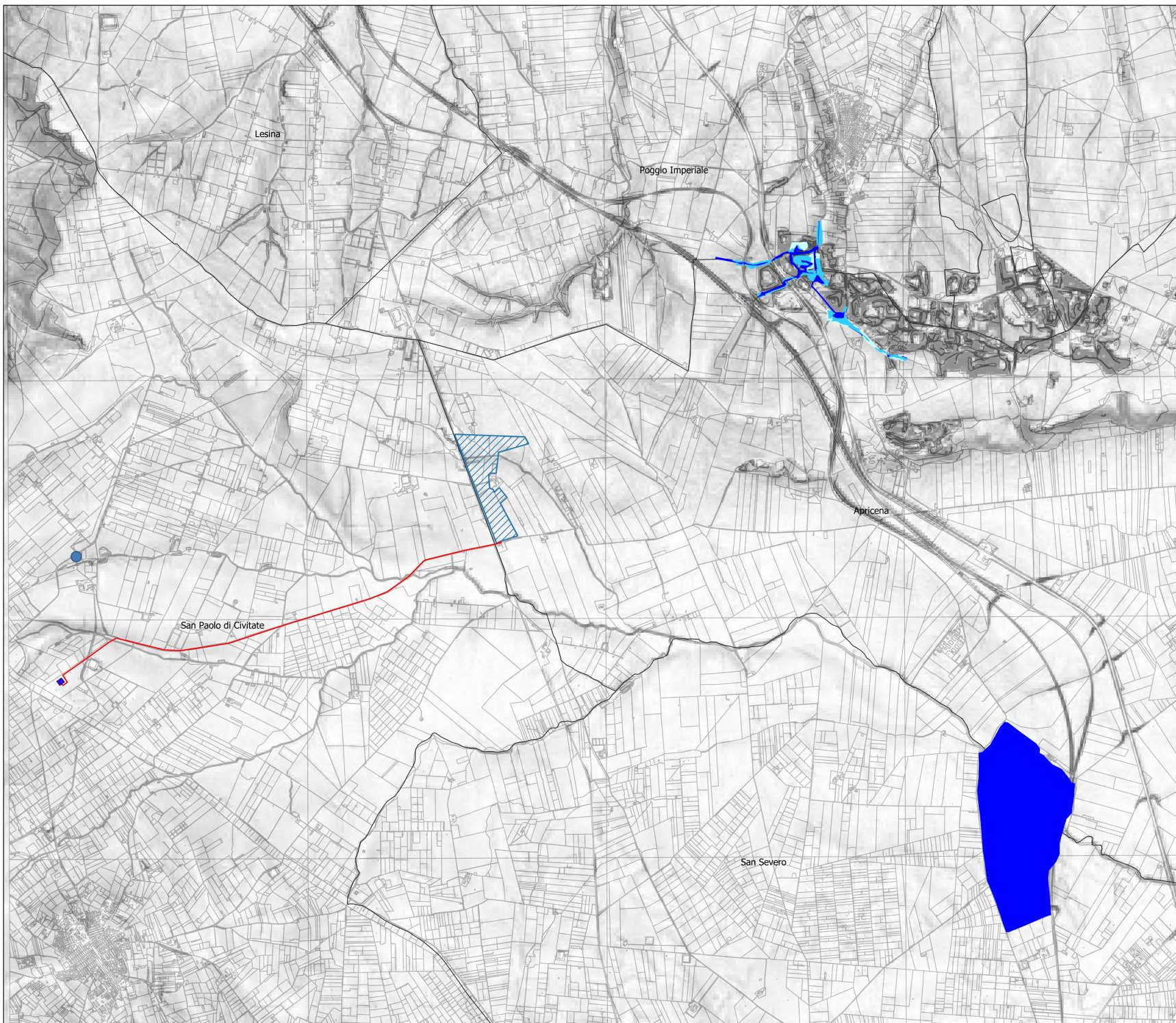
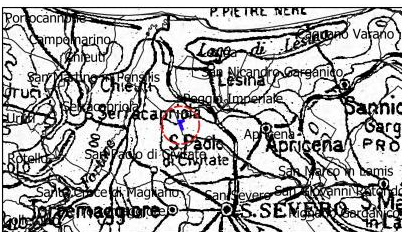
- bassa (BP)
- media (MP)
- alta (AP)

Sorgenti



700 0 700 1400 m

1 : 30.000



**Studio di Ingegneria**



Ing. Nicola Roselli Via Dei Muli 19 86039 Termoli (CB)  
Tel. 333376752 email: ing.nicola.roselli@gmail.com

**REGIONE PUGLIA**  
Comune di Apricena  
Provincia di Foggia

**PROGETTO DEFINITIVO**

REALIZZAZIONE DI UN IMPIANTO FOTOVOLTAICO A TERRA AD INSEGUIMENTO SOLARE MONO-ASSIALE PER LA PRODUZIONE DI ENERGIA ELETTRICA DA FONTE SOLARE DA REALIZZARSI NEL COMUNE DI APRICENA (FG), IN CIDA "POZZILLI" DI POTENZA NOMINALE MASSIMA DI 18.513 MWp E POTENZA NOMINALE IN A.C. DI 16,80 MWp

**TITOLO TAVOLA A7**  
STUDIO DI IMPATTO AMBIENTALE- CARTA DELLA PERICOLOSITA' GEOMORFOLOGICA

PROGETTAZIONE	PROPONENTE	SPAZIO RISERVATO AGLI ENTI
PROGETTISTI: Ing. Nicola ROSELLI  Ing. Rocco SALOME	<b>LIMES 25 S.R.L.</b> <small>SRLS 09657</small> Milano, cap 20121 via Mancusi 37-41 P.IVA 10537760968	
IL CONSALENTE: Dott. Massimo MACCHIONI		
CONSULENZE E COLLABORAZIONI: Arch. Gianluca DI DONATO Arch. Gerardo FRATTANI Per. Ing. Alessandro CORTI Ing. Erika RUBETTA Geol. Vito PLESCIA		

4.2.10.1. SIA\_rev1 FILE: 000107\_4.2.10.1\_STUDIO IMPATTO AMBIENTALE\_REV1 CODICE PROGETTO: 000107 DATA:

REVISIONI	DATA	DISCRIZIONE / REVISIONI	STATO	VERIFICATO	APPROVATO
A	DATA	REVISIONI	MACCHIONI	LINESEI	LINESEI
B	DATA				
C	DATA				
D	DATA				
E	DATA				

Tutti i diritti sono riservati. E' vietata qualsiasi utilizzazione, totale o parziale, senza previa autorizzazione

**LEGENDA:**

Layout:

- Campo fotovoltaico
- Cavidotto
- Sottostazione

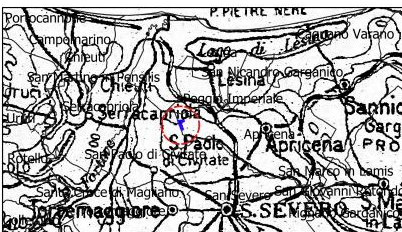
**Peric. Geomorf.**

- media e moderata (PG1)
- elevata (PG2)
- elevata (PG3)



700 0 700 1400 m

1 : 30.000







**Studio di Ingegneria**



Ing. Nicola Roselli - Via Dei Muli, 13 86030 Termoli (CB)  
Tel. 333789752 - email: ing.nroselli@studioing.it

**REGIONE PUGLIA**  
Comune di Apricena  
Provincia di Foggia

PROGETTO DEFINITIVO

REALIZZAZIONE DI UN IMPIANTO FOTOVOLTAICO A TERRA AD INSEGUIMENTO SOLARE MONO - ASSIALE PER LA PRODUZIONE DI ENERGIA ELETTRICA DA FONTE SOLARE DA REALIZZARSI NEL COMUNE DI APRICENA (FG), IN CDA "POZZILLI" DI POTENZA NOMINALE MASSIMA DI 18.513 MWp E POTENZA NOMINALE IN A.C. DI 16.80 MWp

TITOLO TAVOLA A9  
STUDIO DI IMPATTO AMBIENTALE - CARTA DELLE EMERGENZE AMBIENTALI

PROGETTAZIONE	PROPONENTE	SPAZIO RISERVATO AGLI ENTI
PROGETTISTI: Ing. Nicola ROSELLI Ing. Rocco SALOME	LIMES 25 S.R.L. Sede Legale: Miano, cap. 20121 Via Manzoni 47-51 P.IVA 10537760968	

IL CONSULENTE:  
Dott. Massimo MACCHIAIOLARI  
CONSIGLIERI E COLLABORATORI:  
Arch. Gianluca DI DONATO  
Arch. Gerardo RATTIANNI  
Per. Ind. Alessandro CORTI  
Ing. Elvio NUBETTA  
Geol. Vito PASCIA

REVISIONI	DATA	DESCRIZIONE REVISIONE	REDAZIONE	VERIFICA	APPROVAZIONE
A1	06/04/2020	EMISSORE	MACCHIAIOLARI	ROSELLI	MACCHIAIOLARI
B1	DATA				
C1	DATA				
D1	DATA				
E1	DATA				

Tutti i diritti sono riservati. È vietata qualsiasi utilizzazione, totale o parziale, senza previa autorizzazione

**LEGENDA:**

**Layout:**

- Campo fotovoltaico
- Cavidotto
- Sottostazione

**Connessioni ecologiche**

- connessione, fluviali-naturali
- connessione, fluviali-residuali
- connessione, corso d'acqua episodico
- connessione costiera
- Connessioni terrestri

**Aree tampone**

- Aree tampone
- Nuclei naturali isolati
- Grotte
- Elementi di deframmentazione

**NATURALITA'**

- boschi e macchie
- arbusteti e cespuglieti
- prati e pascoli naturali
- aree umide
- fiumi
- Canali delle Bonifiche



2000    0    2000    4000 m

1 : 75.000

