




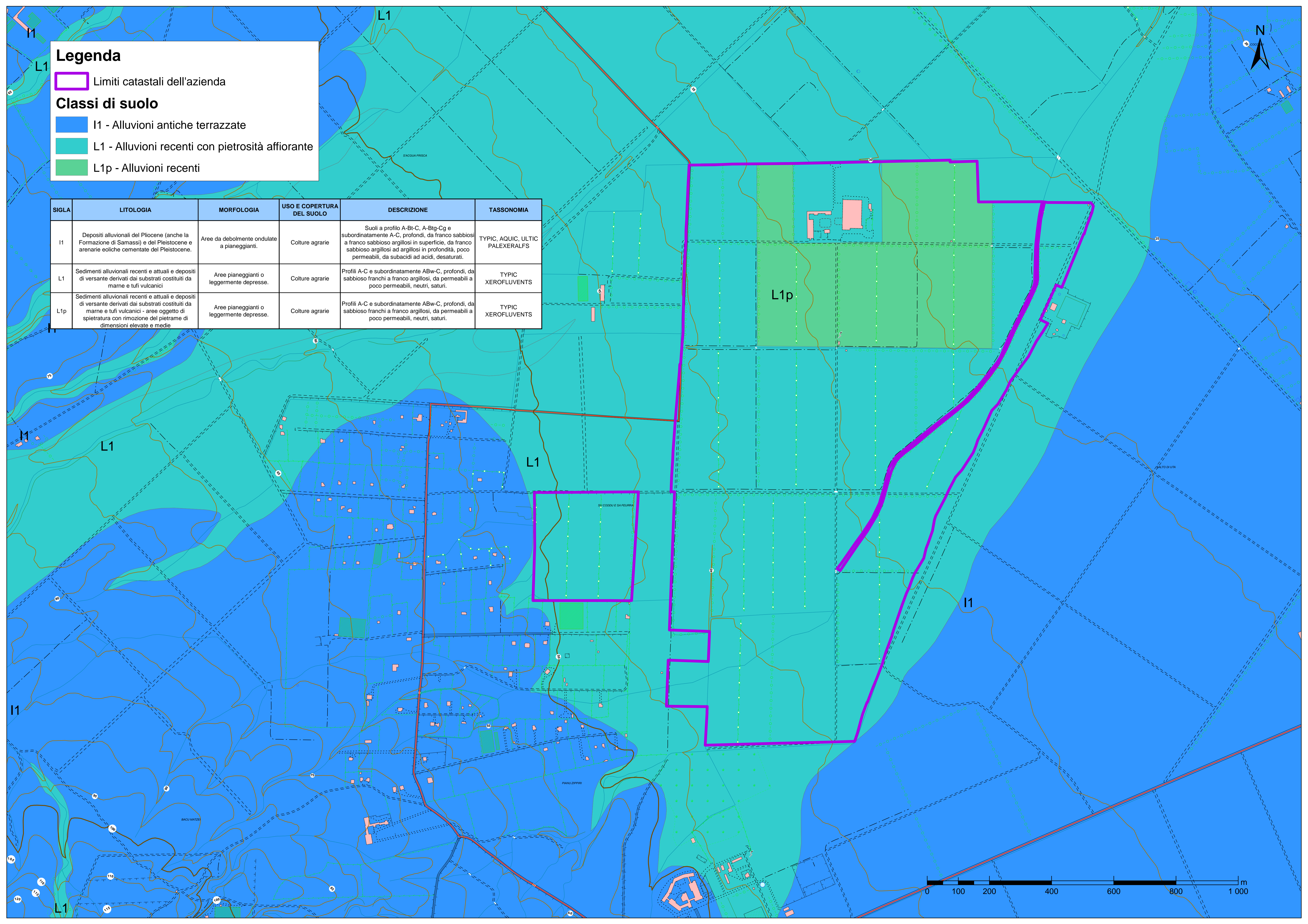
# Legenda

 Limiti catastali dell'azienda







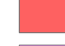


## Classi di suolo

-  I1 - Alluvioni antiche terrazzate
-  L1 - Alluvioni recenti con pietrosità affiorante
-  L1p - Alluvioni recenti

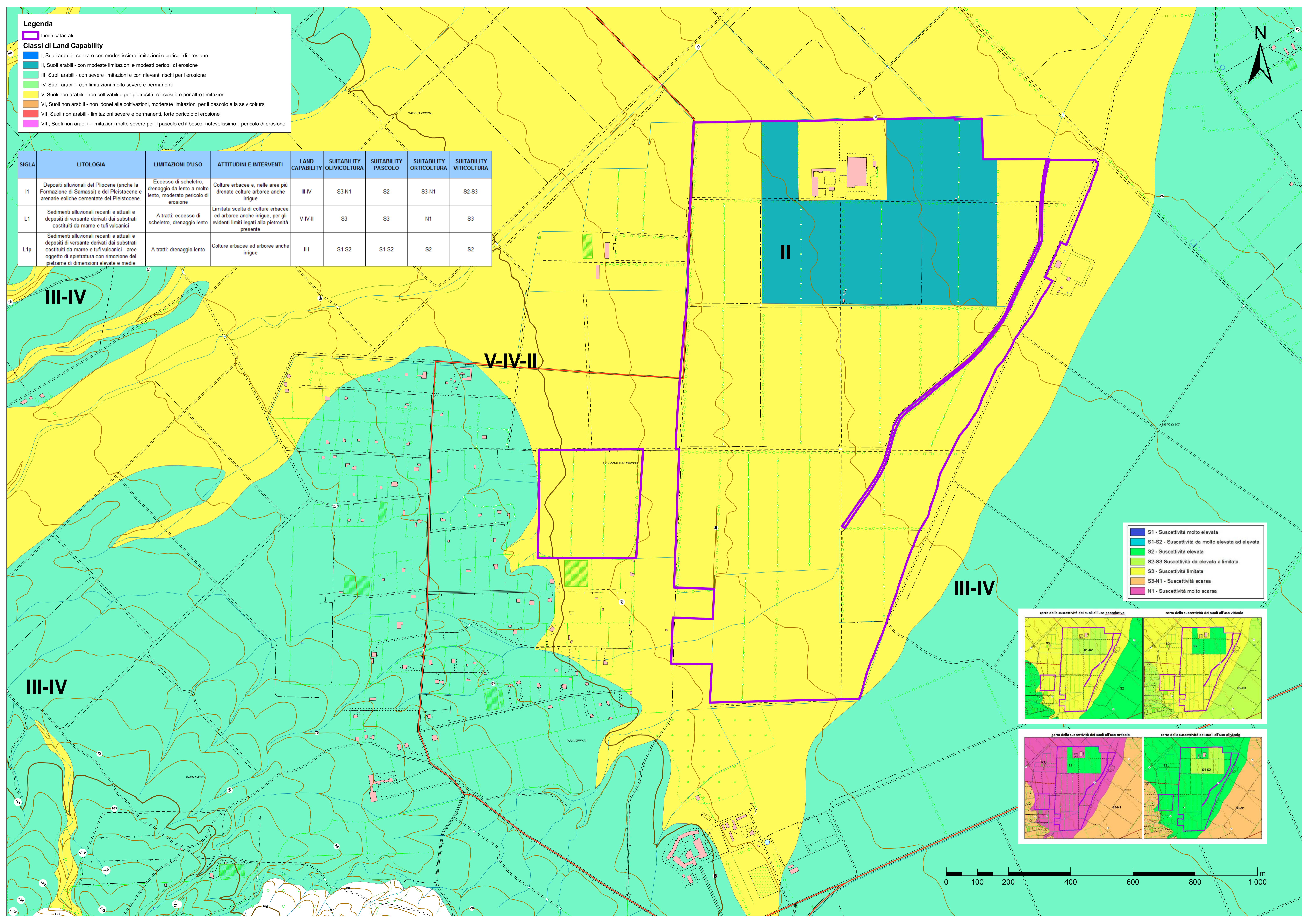
SIGLA	LITOLOGIA	MORFOLOGIA	USO E COPERTURA DEL SUOLO	DESCRIZIONE	TASSONOMIA
I1	Depositi alluvionali del Pliocene (anche la Formazione di Samassi) e del Pleistocene e arenarie eoliche cementate del Pleistocene.	Aree da debolmente ondulate a pianeggianti.	Colture agrarie	Suoli a profilo A-Bt-C, A-Btg-Cg e subordinatamente A-C, profondi, da franco sabbioso a franco sabbioso argilloso in superficie, da franco sabbioso argilloso ad argilloso in profondità, poco permeabili, da subacidi ad acidi, desaturati.	TYPIC, AQUIC, ULTIC PALEXERALFS
L1	Sedimenti alluvionali recenti e attuali e depositi di versante derivati dai substrati costituiti da marne e tufi vulcanici	Aree pianeggianti o leggermente depresse.	Colture agrarie	Profili A-C e subordinatamente ABw-C, profondi, da sabbioso franchi a franco argilloso, da permeabili a poco permeabili, neutri, saturi.	TYPIC XEROFLUVENTS
L1p	Sedimenti alluvionali recenti e attuali e depositi di versante derivati dai substrati costituiti da marne e tufi vulcanici - aree oggetto di spietatura con rimozione del pietrame di dimensioni elevate e medie	Aree pianeggianti o leggermente depresse.	Colture agrarie	Profili A-C e subordinatamente ABw-C, profondi, da sabbioso franchi a franco argilloso, da permeabili a poco permeabili, neutri, saturi.	TYPIC XEROFLUVENTS



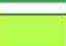



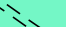


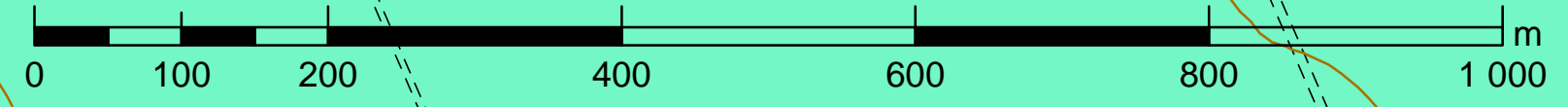
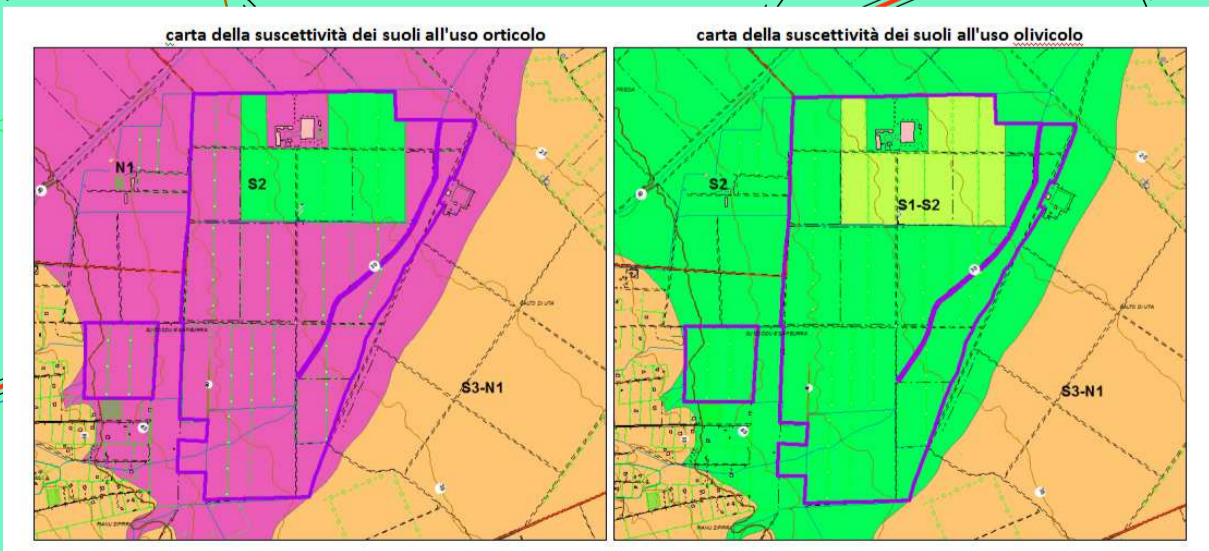
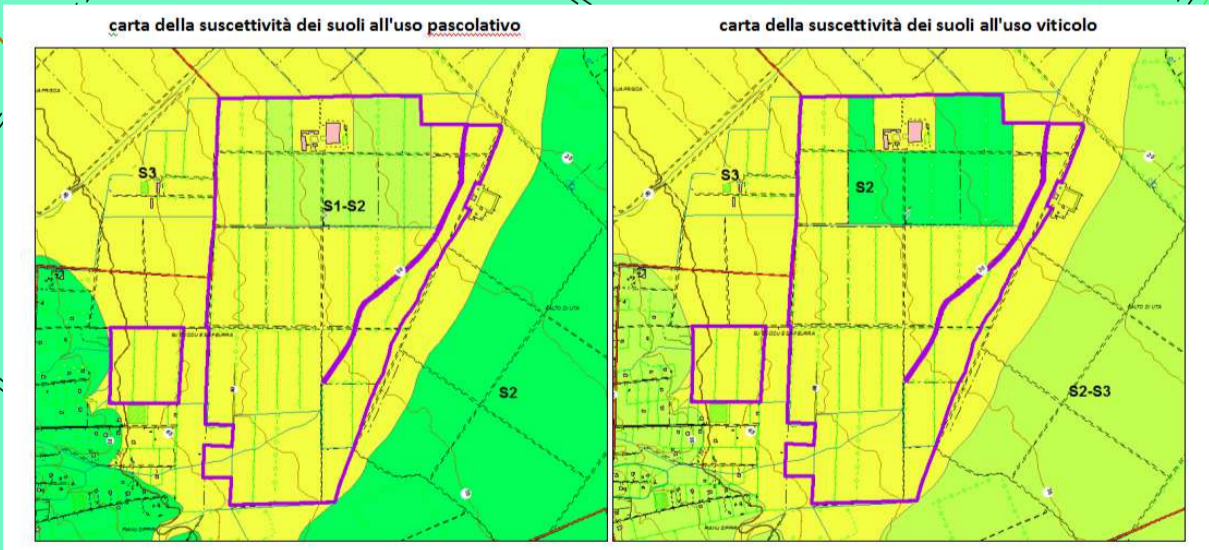
**Legenda**

 Limiti catastali  
**Classi di Land Capability**  
 I, Suoli arabili - senza o con modestissime limitazioni o pericoli di erosione  
 II, Suoli arabili - con modeste limitazioni e modesti pericoli di erosione  
 III, Suoli arabili - con severe limitazioni e con rilevanti rischi per l'erosione  
 IV, Suoli arabili - con limitazioni molto severe e permanenti  
 V, Suoli non arabili - non coltivabili o per pietrosità, rocciosità o per altre limitazioni  
 VI, Suoli non arabili - non idonei alle coltivazioni, moderate limitazioni per il pascolo e la selvicoltura  
 VII, Suoli non arabili - limitazioni severe e permanenti, forte pericolo di erosione  
 VIII, Suoli non arabili - limitazioni molto severe per il pascolo ed il bosco, notevolissimo il pericolo di erosione

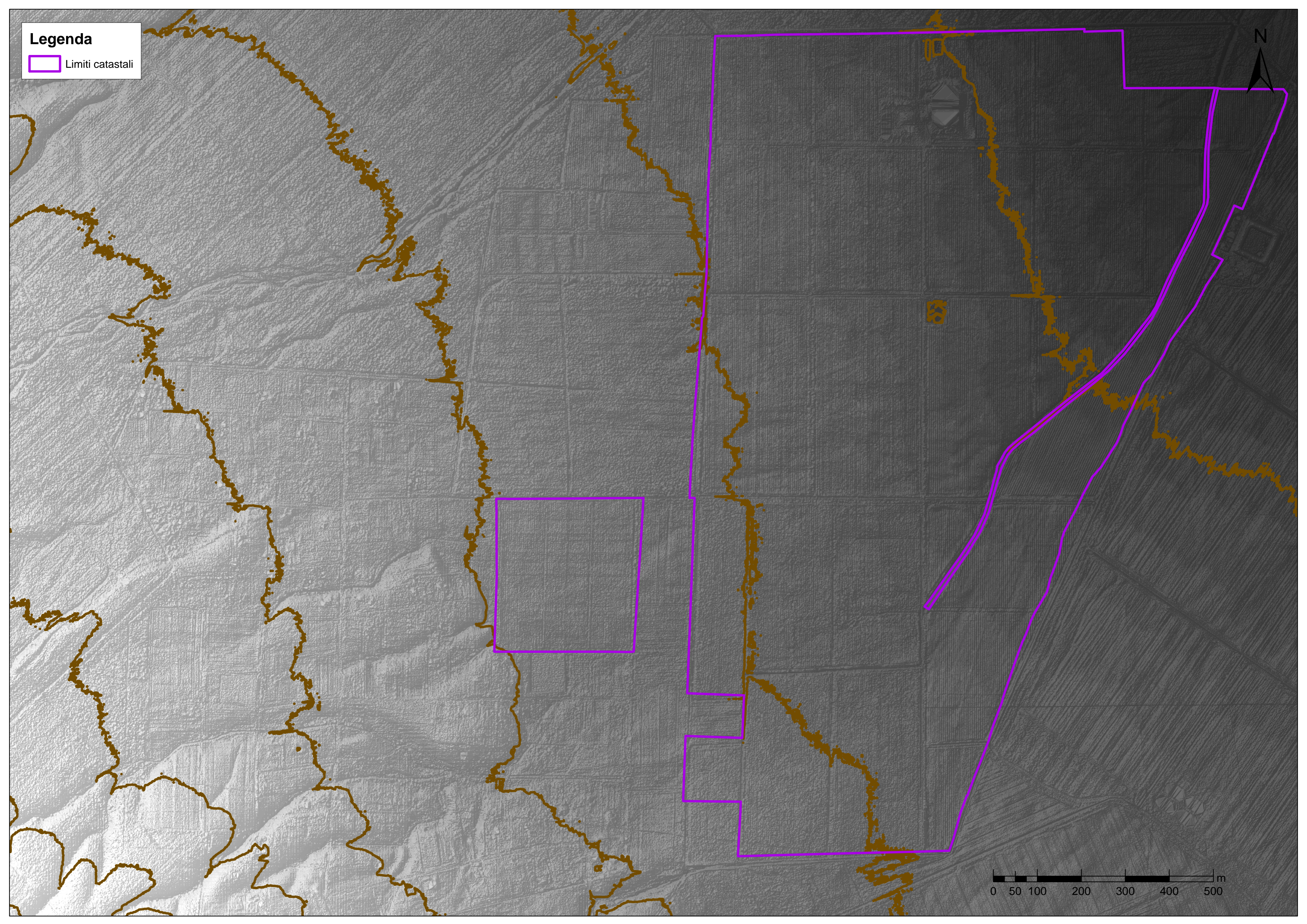
SIGLA	LITOLOGIA	LIMITAZIONI D'USO	ATTITUDINI E INTERVENTI	LAND CAPABILITY	SUITABILITY OLIVICOLTURA	SUITABILITY PASCOLO	SUITABILITY ORTICOLTURA	SUITABILITY VITICOLTURA
I1	Depositi alluvionali del Pliocene (anche la Formazione di Samassi) e del Pleistocene e arenarie eoliche cementate del Pleistocene.	Eccesso di scheletro, drenaggio da lento a molto lento, moderato pericolo di erosione	Culture erbacee e, nelle aree più drenate culture arboree anche irrigue	III-IV	S3-N1	S2	S3-N1	S2-S3
L1	Sedimenti alluvionali recenti e attuali e depositi di versante derivati dai substrati costituiti da mame e tufi vulcanici	A tratti: eccesso di scheletro, drenaggio lento	Limitata scelta di culture erbacee ed arboree anche irrigue, per gli evidenti limiti legati alla pietrosità presente	V-IV-II	S3	S3	N1	S3
L1p	Sedimenti alluvionali recenti e attuali e depositi di versante derivati dai substrati costituiti da mame e tufi vulcanici - aree oggetto di spietatura con rimozione del pietrame di dimensioni elevate e medie	A tratti: drenaggio lento	Culture erbacee ed arboree anche irrigue	II-I	S1-S2	S1-S2	S2	S2



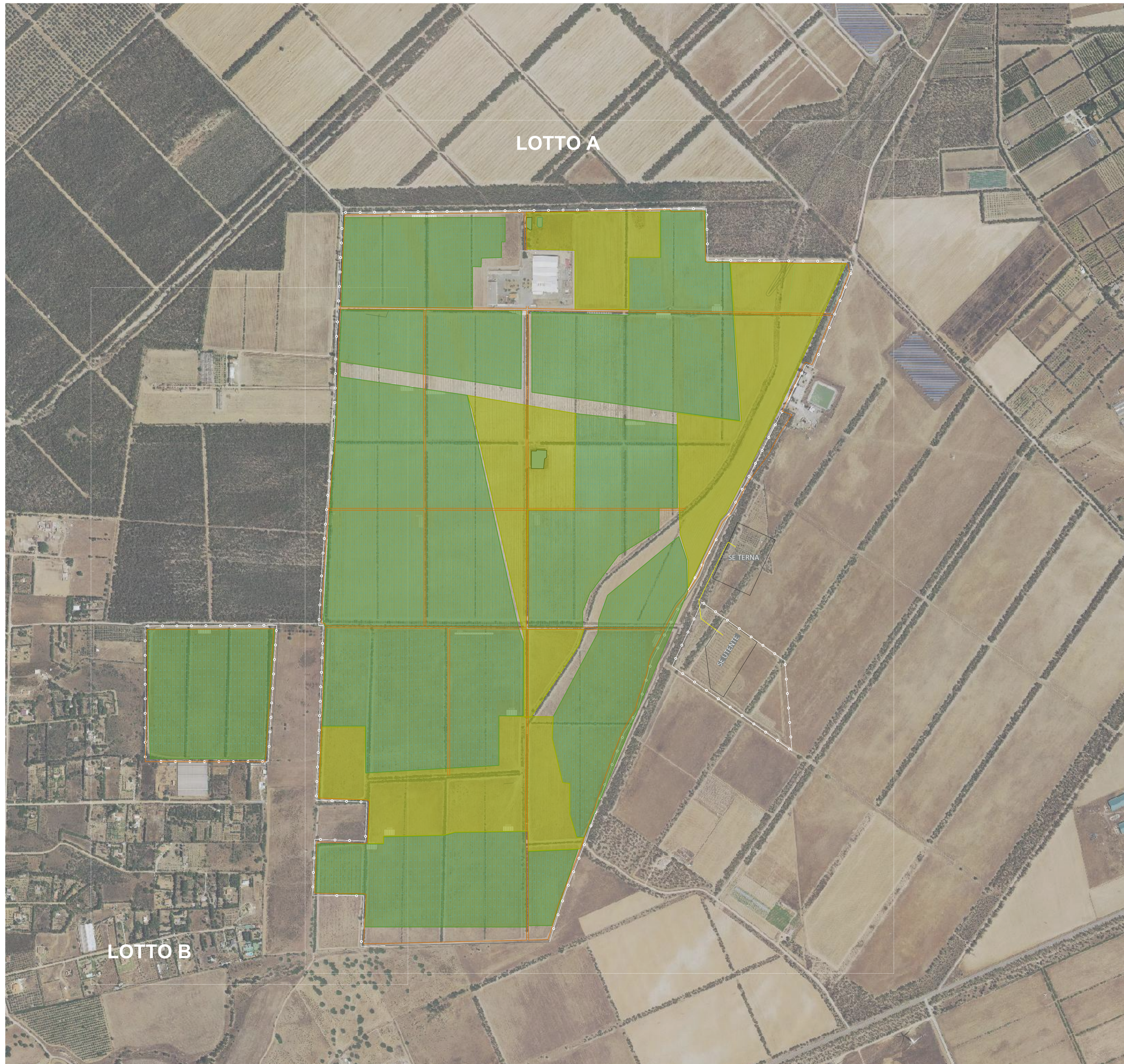
 S1 - Suscettività molto elevata  
 S1-S2 - Suscettività da molto elevata ad elevata  
 S2 - Suscettività elevata  
 S2-S3 Suscettività da elevata a limitata  
 S3 - Suscettività limitata  
 S3-N1 - Suscettività scarsa  
 N1 - Suscettività molto scarsa



**Legenda**  
Limiti catastali

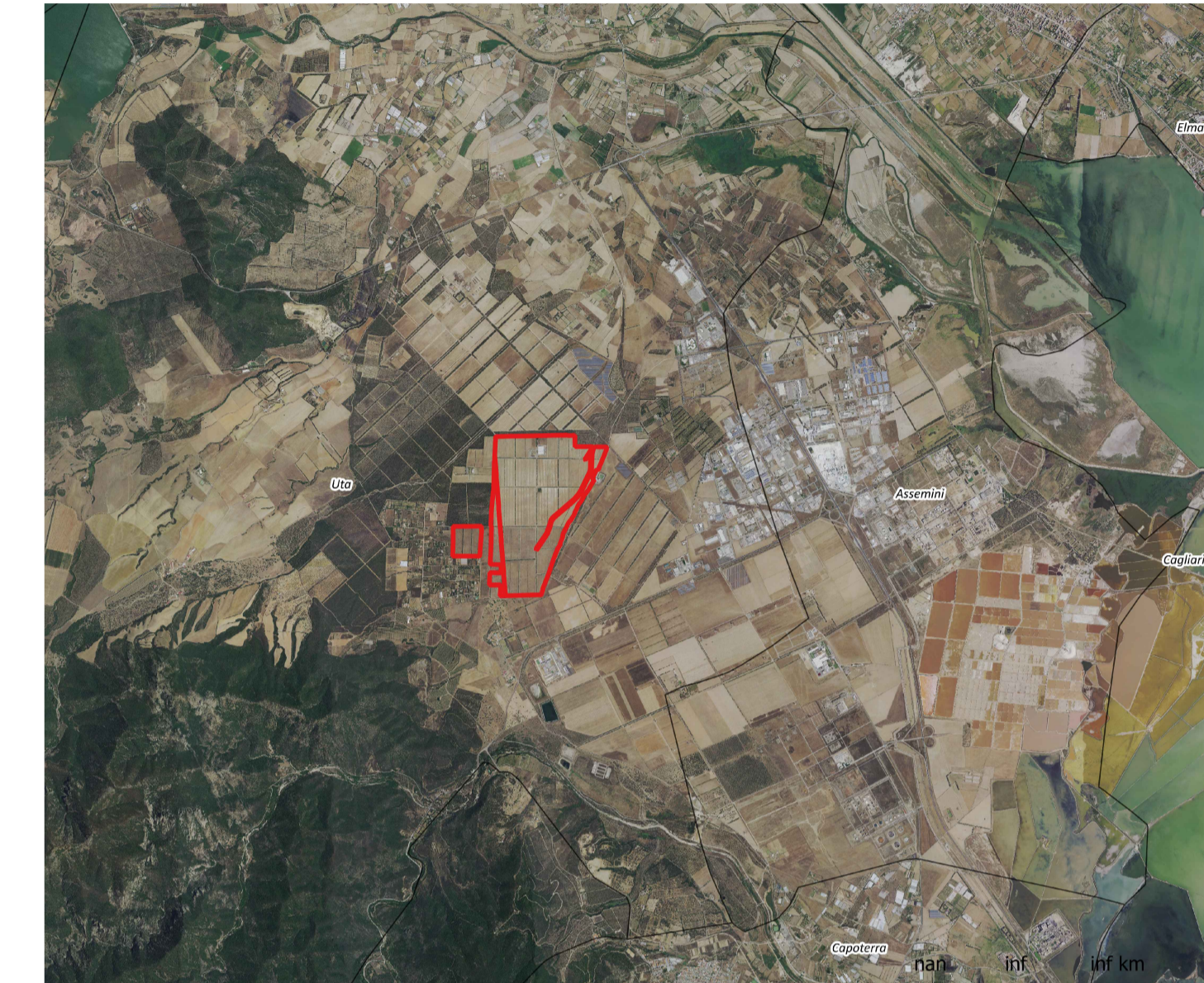


# Schema piano di rotazione colturale



- Viabilità interna
- Aree coltivate A
- Aree coltivate B

## KEYPLAN



## IPC AGRIVOLT s.r.l.

Via Aterno n. 108, 66020 San Giovanni Teatino (CH) - Italy.  
 P.I. 02714100696 - PEC: ipcagrivolt@igefi.it  
 REA CH- 415506

Impianto fotovoltaico "Sardinia Agrivolt" 99,972 MWp  
**VALUTAZIONE DI IMPATTO AMBIENTALE (V.I.A.)**



00	01/03/2022	Emissione	Gruppo di progettazione	Ing. Luca DEMONTIS	IPC AGRIVOLT S.R.L.
REV.	DATA	OGGETTO	PREPARATO	CONTROLLATO	APPROVATO

GRUPPO DI PROGETTAZIONE		Arch. Valeria MASALA (consulenza ambientale)
Ing. Luca DEMONTIS (coordinatore)		Arch. Alessandro MURGIA (consulenza urbanistica)
Ing. Sandro CATTA		Geol. Alberto PUDDU (consulenza geologica)
		Dott. Agr. Riccardo Giuseppe LODDO (consulenza agronomica)

TITOLO:	NOTE:
<b>SCHEMA PIANO DI ROTAZIONE COLTURALE</b>	

IDENTIFICAZIONE ELABORATO	
ALLEGATO RELAZIONE MITIGAZIONE E COMPENSAZIONE	

SCALA:	FORMATO:
<b>1_4000</b>	<b>A1</b>

Questo documento contiene informazioni di proprietà della IPC Agrivolt S.r.l., ed essere utilizzato esclusivamente nel contesto e in relazione alle finalità per le quali è stato redatto. È vietata qualunque forma di riproduzione o divulgazione senza il permesso scritto della IPC Agrivolt S.r.l.