

PLANIMETRIA E PUNTO DI RIPRESA



1. ROTATORIA "1"



ANTE OPERAM



POST OPERAM

PLANIMETRIA E PUNTO DI RIPRESA



2. ROTATORIA "POGGIO SAN LORENZO"

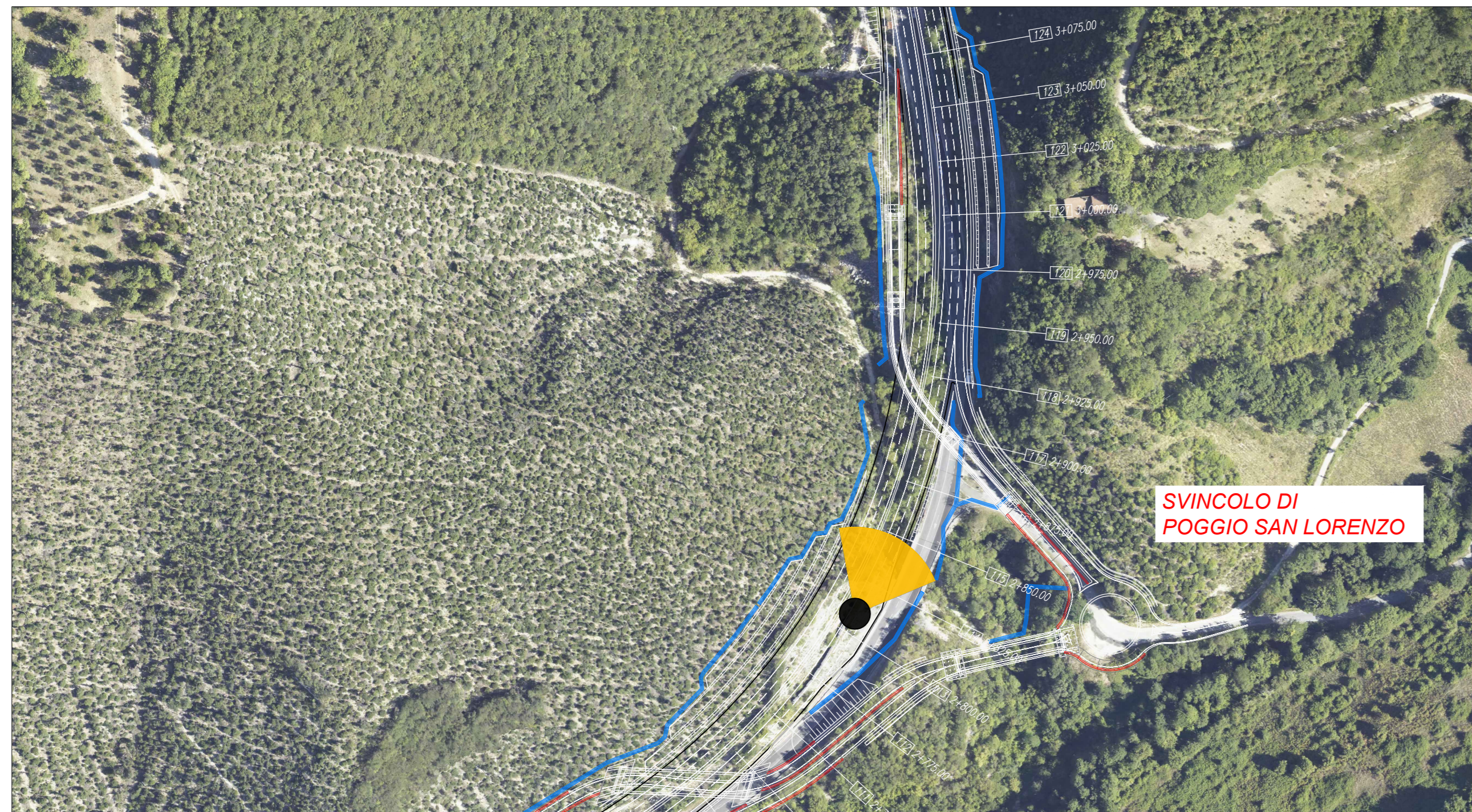


ANTE OPERAM



POST OPERAM

PLANIMETRIA E PUNTO DI RIPRESA



3. CAVALCAVIA RAMPA USCITA DIR. SUD "POGGIO SAN LORENZO"

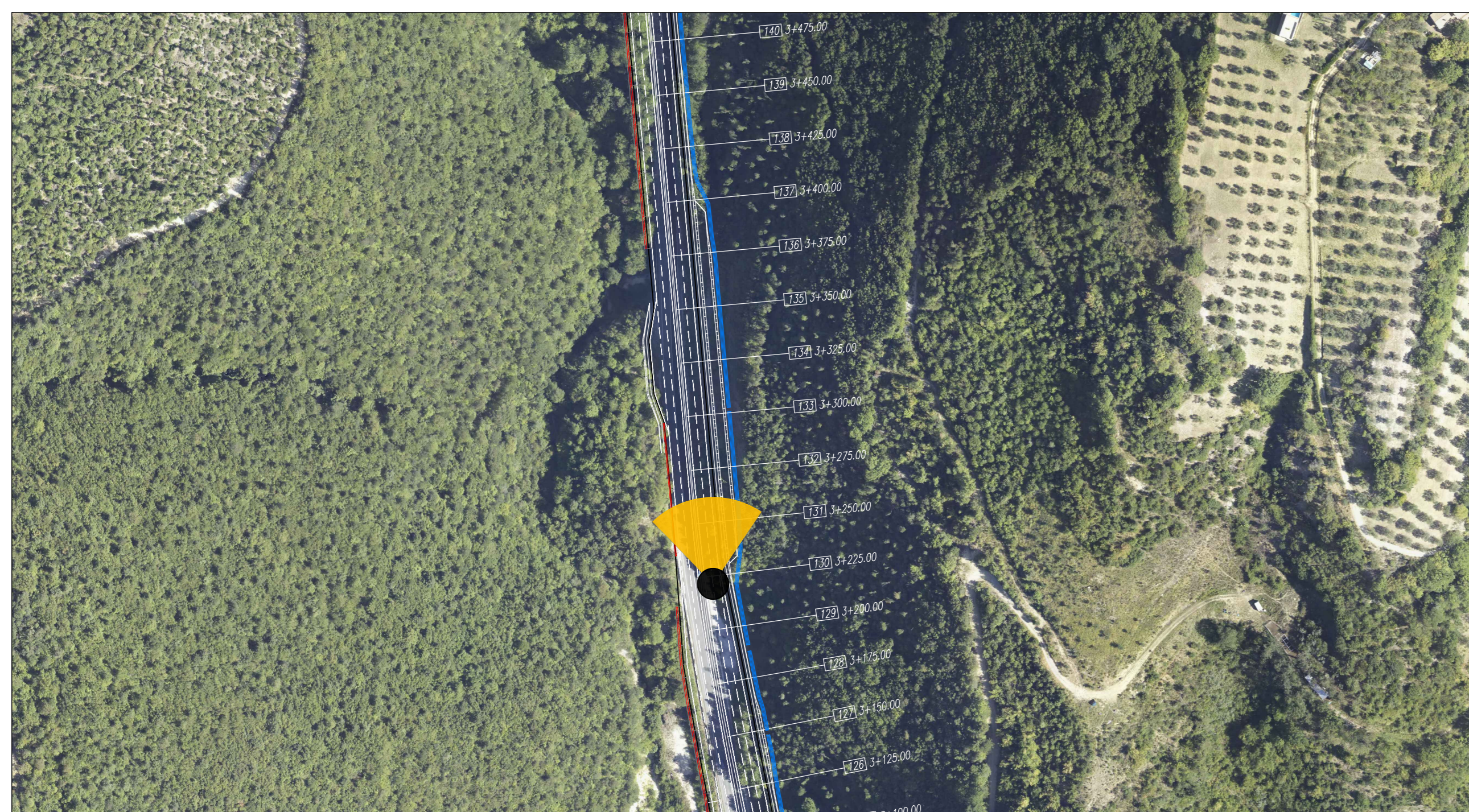


ANTE OPERAM



POST OPERAM

PLANIMETRIA E PUNTO DI RIPRESA



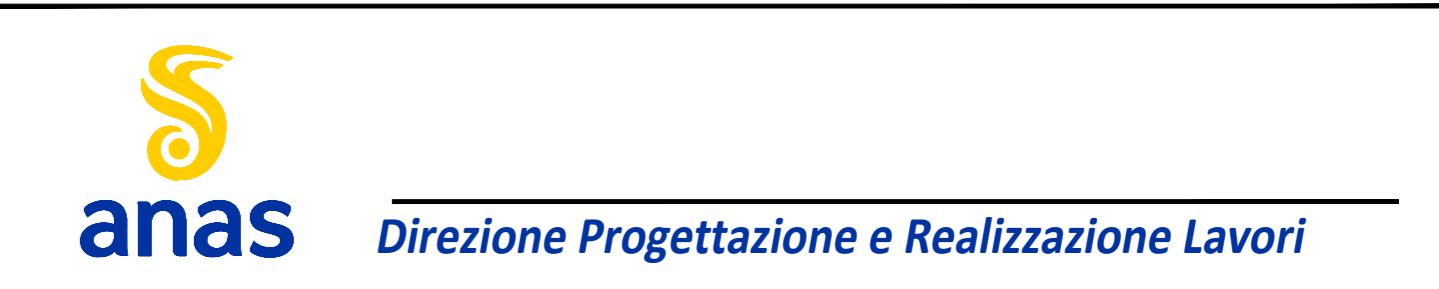
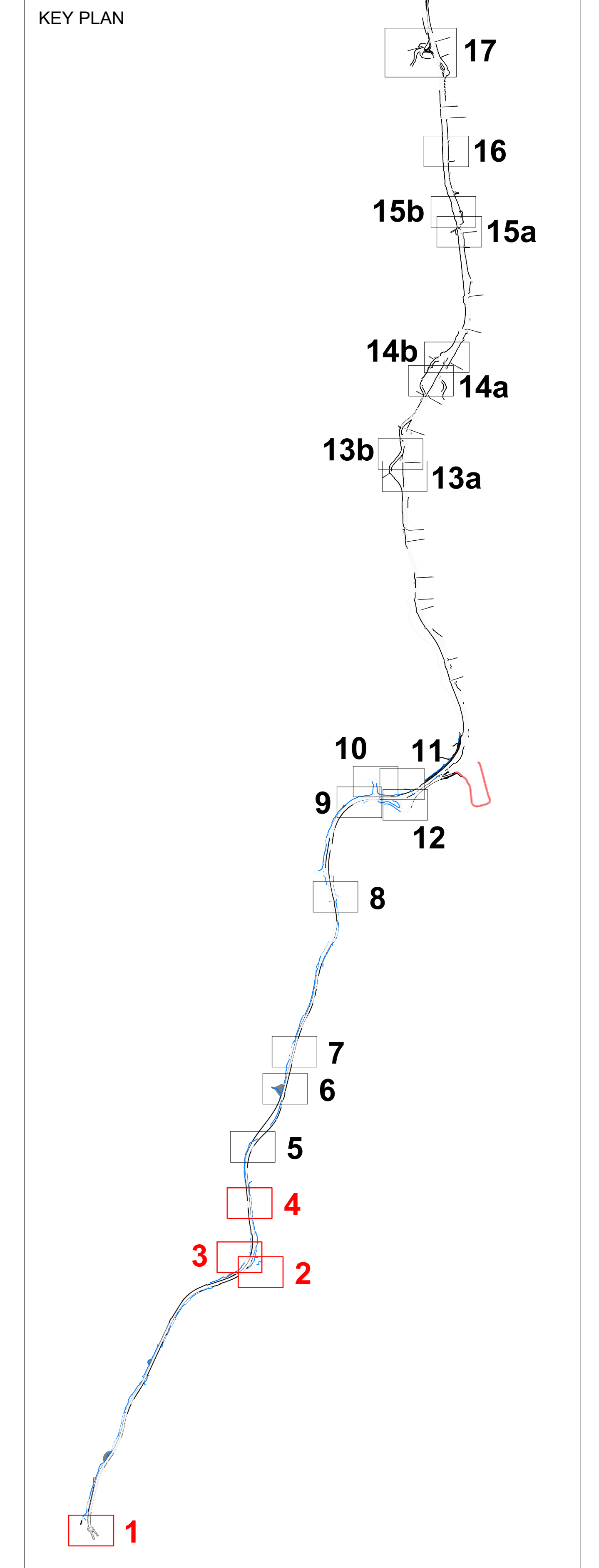
4. SCARPATA SEZ.132



ANTE OPERAM



POST OPERAM



Strada Statale 4 VIA SALARIA
Adeguamento della piattaforma stradale e messa in sicurezza
dal Km 56+000 al Km 70+800

STUDIO DI IMPATTO AMBIENTALE cod. RM180

PROGETTAZIONE: R.T.I.: PROGİN S.p.A. (capogruppo mandataria)
CREW Cremonesi Workshop S.r.l. - TECNO SISTEM S.p.A.
ECOPLAME S.r.l. - ART Risorse Ambiente Territorio S.r.l.

RESPONSABILE INTEGRAZIONE PRESTAZIONI SPECIALISTICHE: Dott. Ing. Antonio GRIMALDI (Progin S.p.A.) PROGETTISTA FIRMATARIO: Dott. Ing. Lorenzo INFANTE (Progin S.p.A.) RESPONSABILE STUDIO IMPATTO AMBIENTALE: Dott. Arch. Salvatore SCOPPIETTA (Progin S.p.A.)	CAPOGRUPPO MANDATARIA: PROGİN S.p.A. Direzione Tecnica: Dott. Arch. Claudio TURRINI MANDANTE: ANAS Direzione Tecnica: Dott. Ing. Noè FRESIA	DIREZIONE TECNICA: Dott. Ing. Lorenzo INFANTE DIREZIONE TECNICA: Dott. Arch. Andrea AVELLA DIREZIONE TECNICA: Dott. Arch. Pasquale PISANO
--	--	--

ELABORATI INTEGRATIVI
PARTE PROGETTUALE
FOTOSIMULAZIONI - Lotto 1

CODICE PROGETTO	NOME FILE	REVISIONE	SCALA
DP RM 180D20	T001A01AMB DT12	A	
REV.	DESCRIZIONE	DATA	REDDATTO VERIFICATO APPROVATO
A	Emissione o seguito Nota MC DG-ABAP34.43.01 del 12/05/22	06/2022	Greco Scoppetta Infante