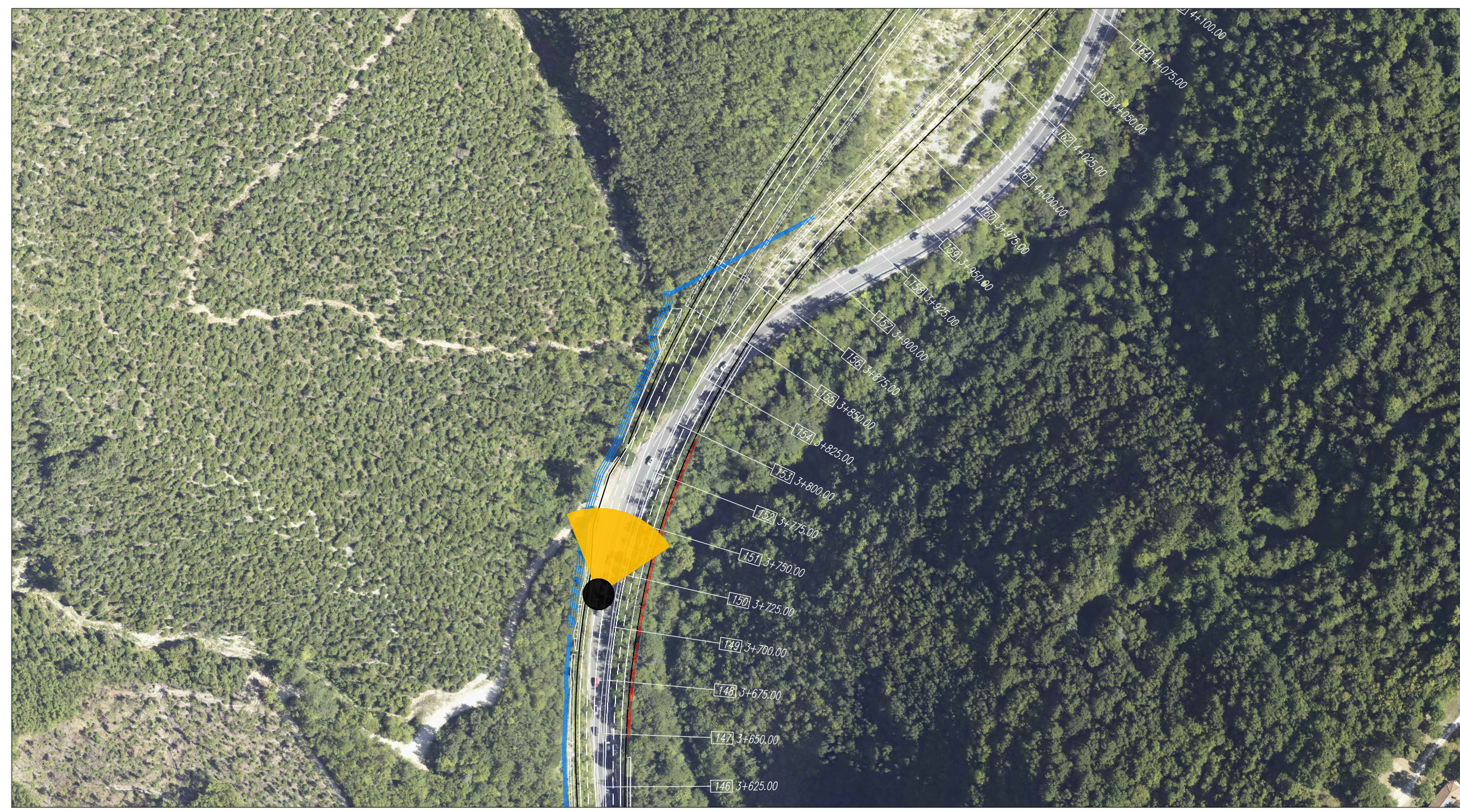


PLANIMETRIA E PUNTO DI RIPRESA



5. GALLERIA "SAN LORENZO" direzione Rieti

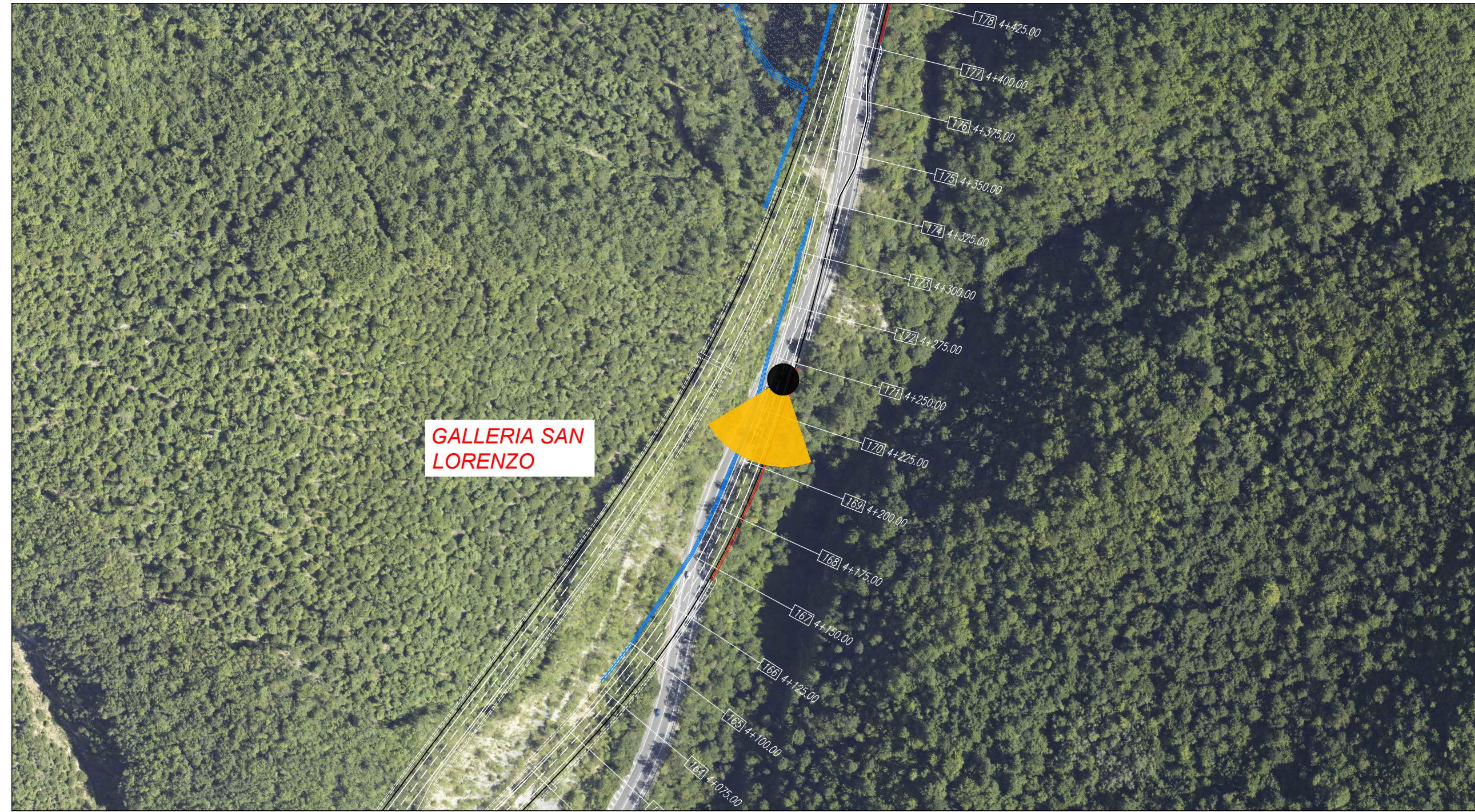


ANTE OPERAM



POST OPERAM

PLANIMETRIA E PUNTO DI RIPRESA



6. GALLERIA "SAN LORENZO" direzione Roma

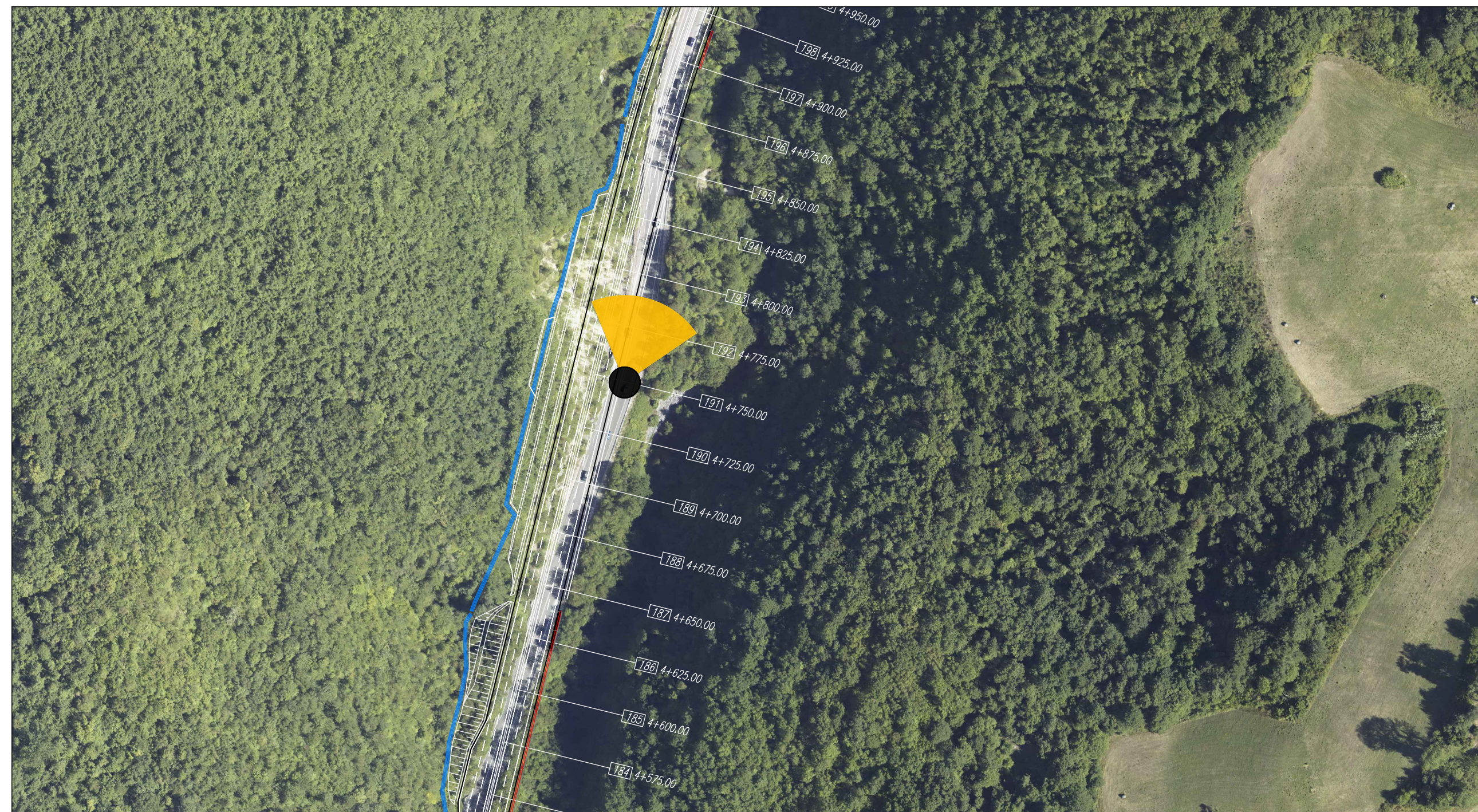


ANTE OPERAM



POST OPERAM

PLANIMETRIA E PUNTO DI RIPRESA



7. SCARPATA SEZ.191



ANTE OPERAM



POST OPERAM

PLANIMETRIA E PUNTO DI RIPRESA



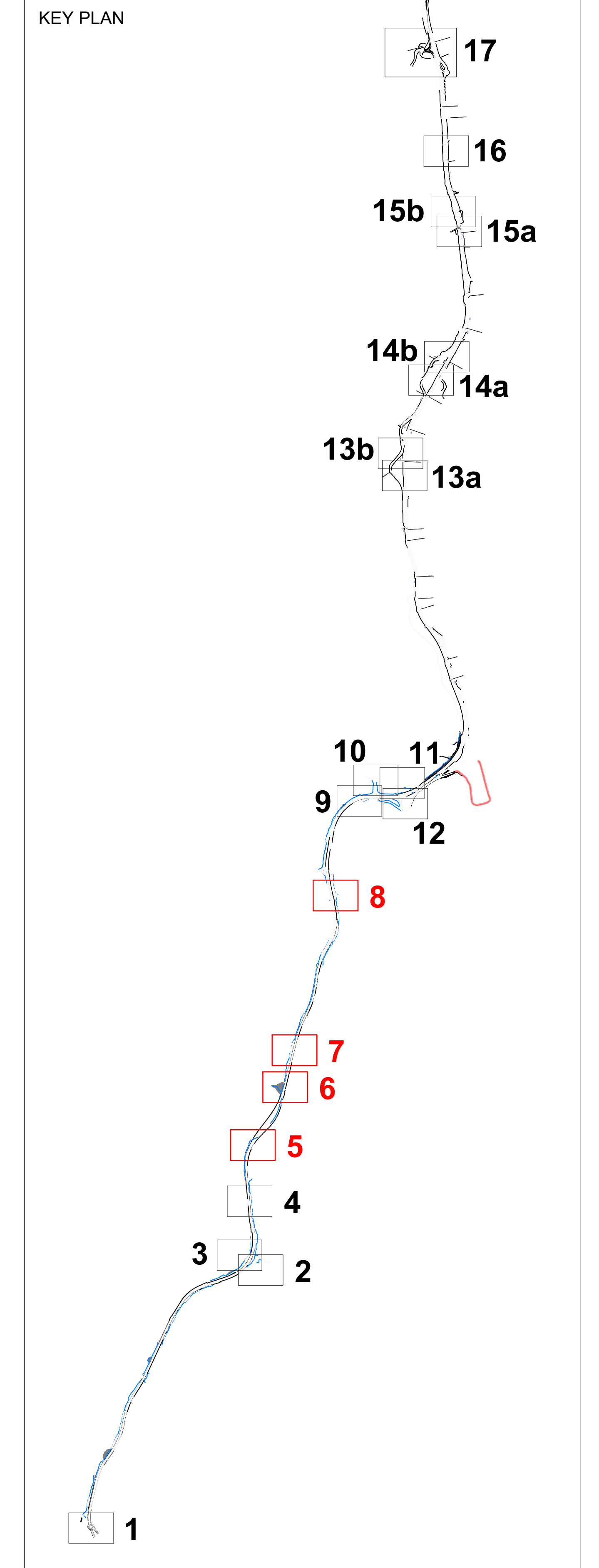
8. SVINCOLO "ORNARO ALTO"



ANTE OPERAM



POST OPERAM



**anas** Direzione Progettazione e Realizzazione Lavori

Strada Statale 4 VIA SALARIA  
Adeguamento della piattaforma stradale e messa in sicurezza dal Km 56+000 al Km 70+800

STUDIO DI IMPATTO AMBIENTALE cod. RM180

PROGETTAZIONE: R.T.I.: PROGIN S.p.A. (capogruppo mandataria)  
CREW Cremonesi Workshop S.r.l. - TECNO SISTEM S.p.A.  
ECOPLAME S.r.l. - ART Risorse Ambiente Territorio S.r.l.

RESPONSABILE INTEGRAZIONE PRESTAZIONI SPECIALISTICHE: Dot. Ing. Antonio GRIMALDI (Progin S.p.A.)	CAPOGRUPPO MANDATARIA: PROGIN S.p.A.	DIREZIONE TECNICA: Dot. Ing. Lorenzo INFANTE
PROGETTISTA FIRMATARIO: Dot. Ing. Lorenzo INFANTE (Progin S.p.A.)	INFRASTRUTTURE: PROGIN S.p.A.	
RESPONSABILE STUDIO IMPATTO AMBIENTALE: Dot. Arch. Salvatore SCOPPIETTA (Progin S.p.A.)	MANDANTE: R.T.I. PROGIN S.p.A.	
IL GEOLOGO: Dot. Geol. Giovanni CARBA (ART Ambiente Risorse e Territorio S.r.l.)	CREW Cremonesi Workshop S.r.l.	TECNOSISTEM S.p.A.
IL COORDINATORE PER LA SICUREZZA IN FASE DI PROGETTAZIONE: Dot. Ing. Michele Casale (Progin S.p.A.)	DIREZIONE TECNICA: Dot. Arch. Claudio TURRINI	DIREZIONE TECNICA: Dot. Arch. Andrea AVELLA
VISTO IL RESPONSABILE DEL PROCEDIMENTO: Dot. Ing. Achille DEVITOFRANCESCHI	ART Risorse Ambiente Territorio S.r.l.	ECOPLAME S.r.l.
PROTOCOLLO: _____ DATA: DICEMBRE 2020	DIREZIONE TECNICA: Dot. Ing. No FRESIA	DIREZIONE TECNICA: Dot. Arch. Pasquale PISANO

ELABORATI INTEGRATIVI  
PARTE PROGETTUALE  
FOTOSIMULAZIONI - Lotto 1

CODICE PROGETTO	NOME FILE	REVISIONE	SCALA
DP RM 180D20	T001A01AMB D113	A	

REV.	DESCRIZIONE	DATA	REDATTO	VERIFICATO	APPROVATO
A	Emissione o seguito Nota MC DG-ABAP34.43.01 del 12/05/22	06/2022	Greco	Scoppetta	Infante