

PLANIMETRIA E PUNTO DI RIPRESA



15a. CAVALCAVIA "CV04" - vista dir. Rieti

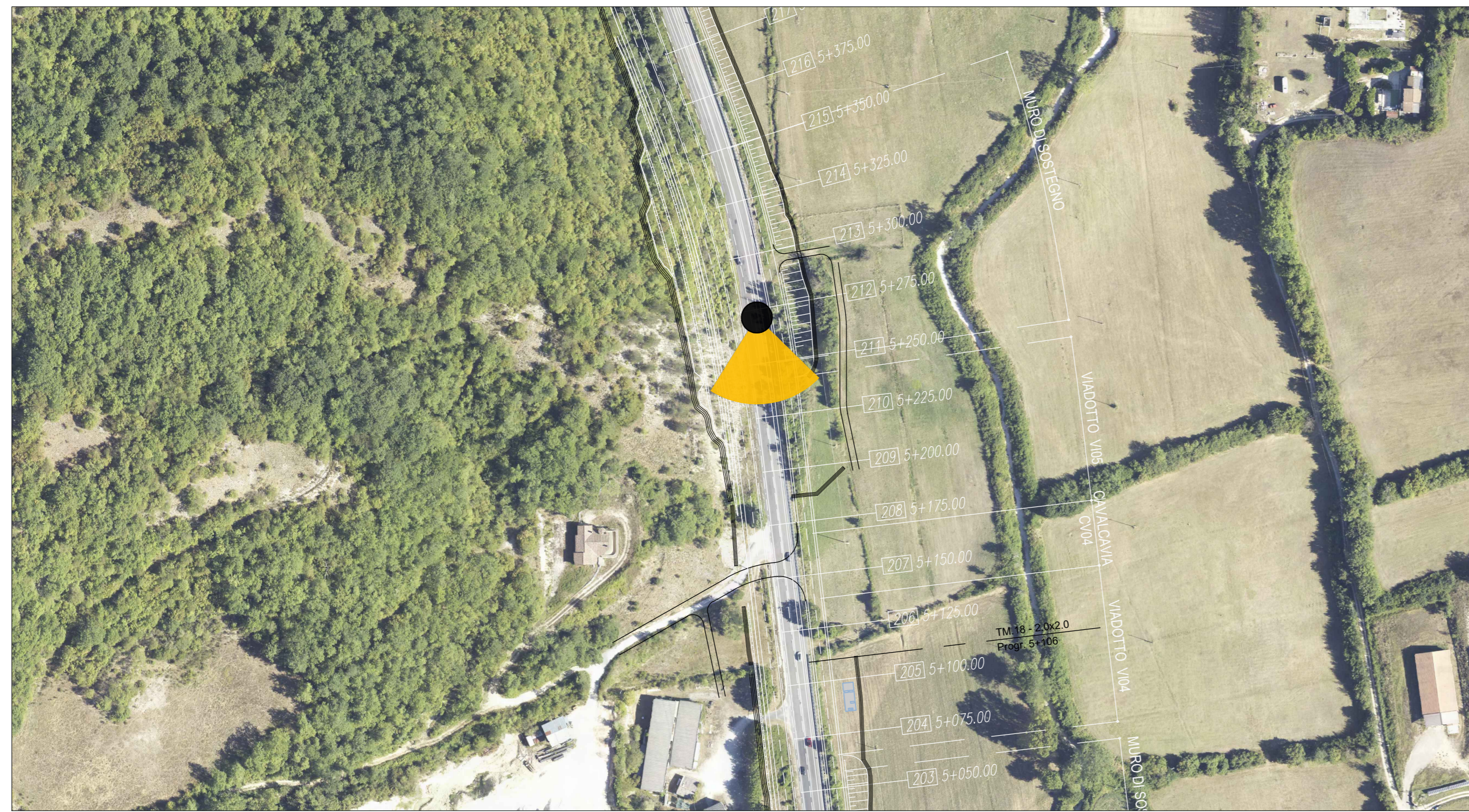


ANTE OPERAM



POST OPERAM

PLANIMETRIA E PUNTO DI RIPRESA



15b. CAVALCAVIA "CV04" - vista dir. Roma

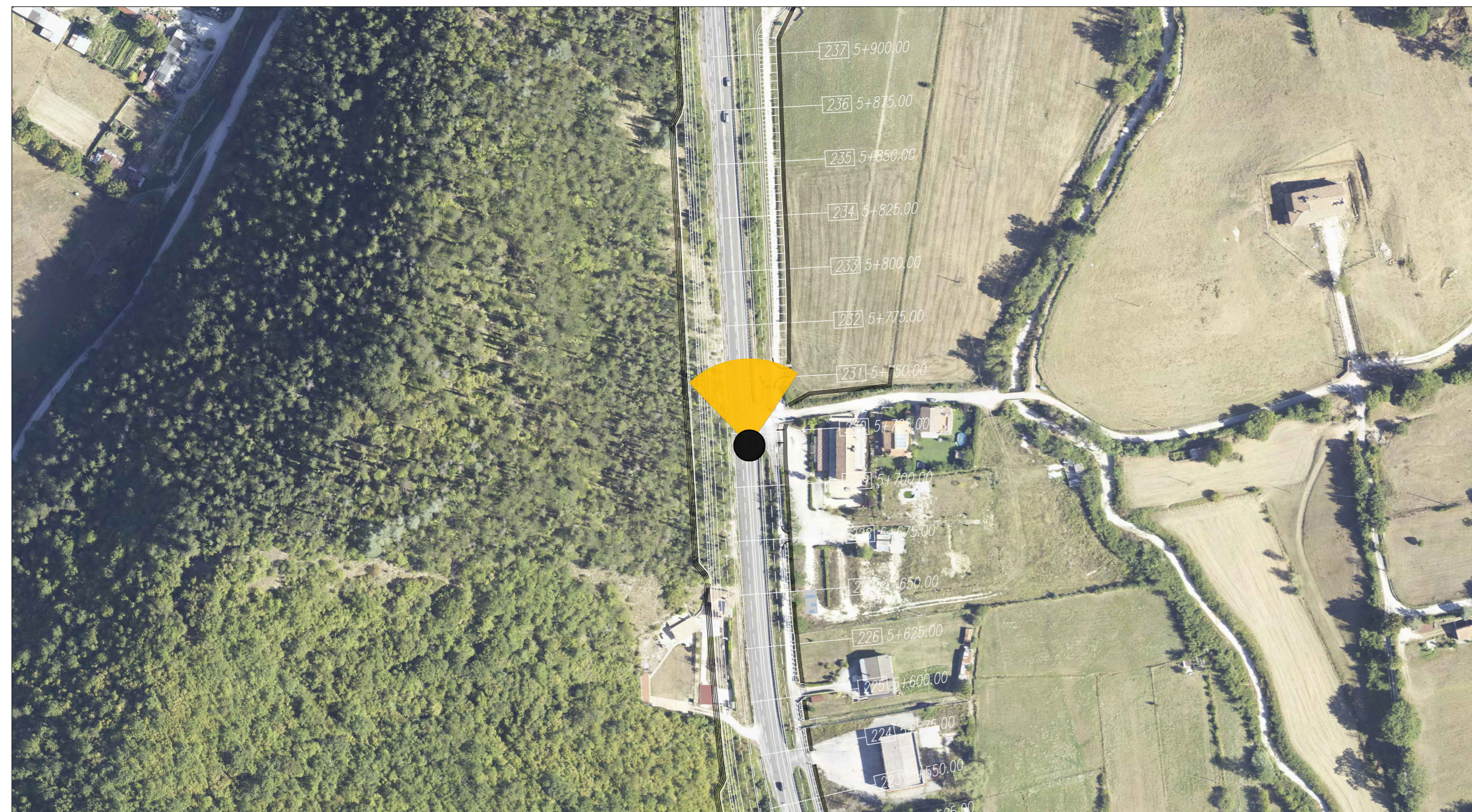


ANTE OPERAM



POST OPERAM

PLANIMETRIA E PUNTO DI RIPRESA



16. COMPLANARI



ANTE OPERAM



POST OPERAM

PLANIMETRIA E PUNTO DI RIPRESA



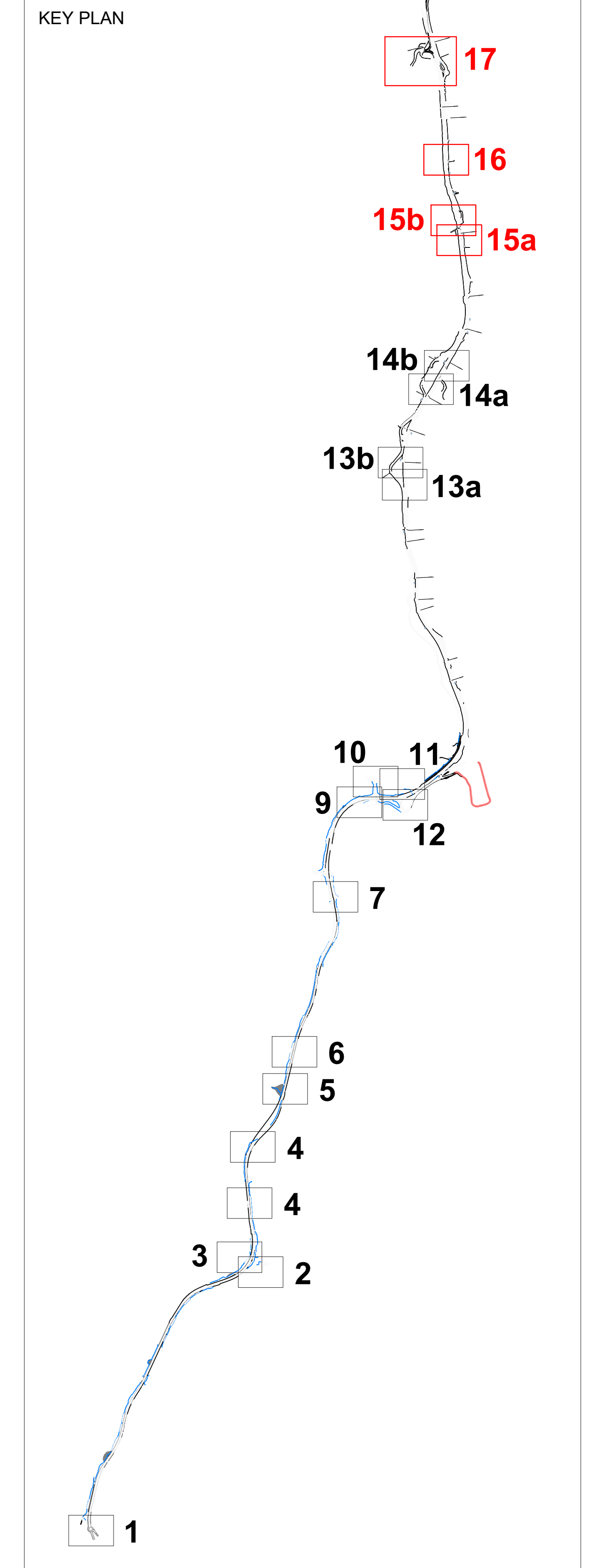
17. SVINCOLO "SAN GIOVANNI REATINO"



ANTE OPERAM



POST OPERAM



anas Direzione Progettazione e Realizzazione Lavori

Strada Statale 4 VIA SALARIA
Adeguamento della piattaforma stradale e messa in sicurezza
dal Km 56+000 al Km 70+800

STUDIO DI IMPATTO AMBIENTALE cod. RM180

PROGETTAZIONE: R.T.I.: PROGIN S.p.A. (capogruppo mandataria)
CREW Cremonesi Workshop S.r.l. - TECNO SISTEM S.p.A.
ECOPLAME S.r.l. - ART Risorse Ambiente Territorio S.r.l.

RESPONSABILE INTEGRAZIONE PRESTAZIONI SPECIALISTICHE: Dot. Ing. Antonio GRIMALDI (ProgIn S.p.A.)	CAPOGRUPPO MANDATARIA: PROGIN S.p.A. Direttore Tecnico: Dot. Ing. Lorenzo INFANTE
PROGETTISTA FIRMATARIO: Dot. Ing. Lorenzo INFANTE (ProgIn S.p.A.)	MANDANT: anas
RESPONSABILE STUDIO IMPATTO AMBIENTALE: Dot. Arch. Salvatore SCOPPIETTA (ProgIn S.p.A.)	CREW Cremonesi Workshop S.r.l. Direttore Tecnico: Dot. Arch. Claudio TURRINI
IL GEOLOGO: Dot. Geol. Giovanni CARRA (ART Ambiente Risorse e Territorio S.r.l.)	TECNOSISTEM S.p.A. Direttore Tecnico: Dot. Ing. Andrea AVELLA
IL COORDINATORE PER LA SICUREZZA IN FASE DI PROGETTAZIONE: Dot. Ing. Michele CASALE (ProgIn S.p.A.)	ECOPLAME S.r.l. Direttore Tecnico: Dot. Arch. Pasquale PISANO
VISTO IL RESPONSABILE DEL PROCEDIMENTO: Dot. Ing. Achille DEVITOFRANCESCO	ART Risorse Ambiente Territorio S.r.l. Direttore Tecnico: Dot. Ing. NO FRESIA
PROTOCOLLO: _____ DATA: DICEMBRE 2020	

ELABORATI INTEGRATIVI
PARTE PROGETTUALE
FOTOSIMULAZIONI - Lotto 2

CODICE PROGETTO	NOME FILE	REVISIONE	SCALA
DP RM 180D20	CODICE ELAB. T001A00AMB D T16	A	
A	Emissione o seguito Nota MC DG-ABAP34.43.01 del 12/05/22	06/2022	Greco Scoppetta Infante
REV.	DESCRIZIONE	DATA	REDATTO VERIFICATO APPROVATO