



REGIONE PUGLIA
 PROVINCIA DI TARANTO
 COMUNE DI CASTELLANETA



PROGETTO IMPIANTO AGRI-VOLTAICO DA REALIZZARE NEL COMUNE DI CASTELLANETA, CONTRADA BORGO PINETO, E RELATIVE OPERE DI CONNESSIONE DA REALIZZARE NEL COMUNE DI GINOSA DI POTENZA PARI A 33.279,48 kWp DENOMINATO "CASTELLANETA"

PROGETTO DEFINITIVO

Carta dei vincoli PAI_pericolosità geomorfologica e idraulica



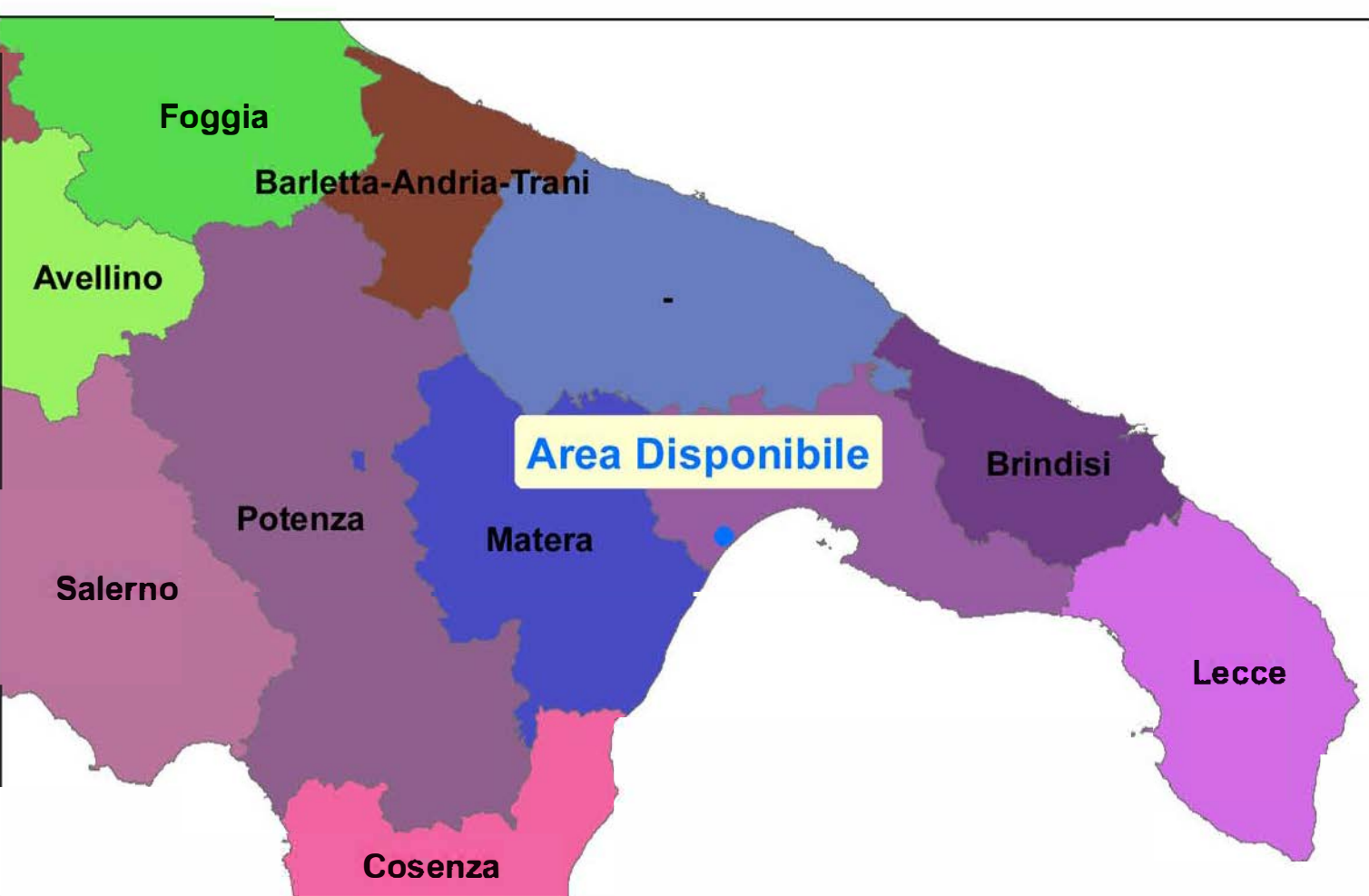
livello prog.	codice pratica	N. Elaborato	DATA	SCALA
PD		AMGKF46_F16	20.12.2021	

REVISIONI					
REV.	DATA	DESCRIZIONE	ESEGUITO	VERIFICATO	APPROVATO

RICHIEDENTE E PRODUTTORE
 Gamma Orione S.r.l.

ENTE

PROGETTAZIONE
HORIZONFIRM
 Viale Francesco Scudato n.21D - 90144 Palermo (PA)
 Arch. A. Calabro Ing. D. Sironeo
 Arch. M. Gallo Arch. Ing. A. Costantino
 S. Materana Arch. Ing. C. Chiaruzzi
 F. G. Mazzola Arch. Ing. G. Schillaci
 G. Vella Arch. Y. Ing. G. Buffa
 Kozlak



INQUADRAMENTO TERRITORIALE - SCALA 1:500.000



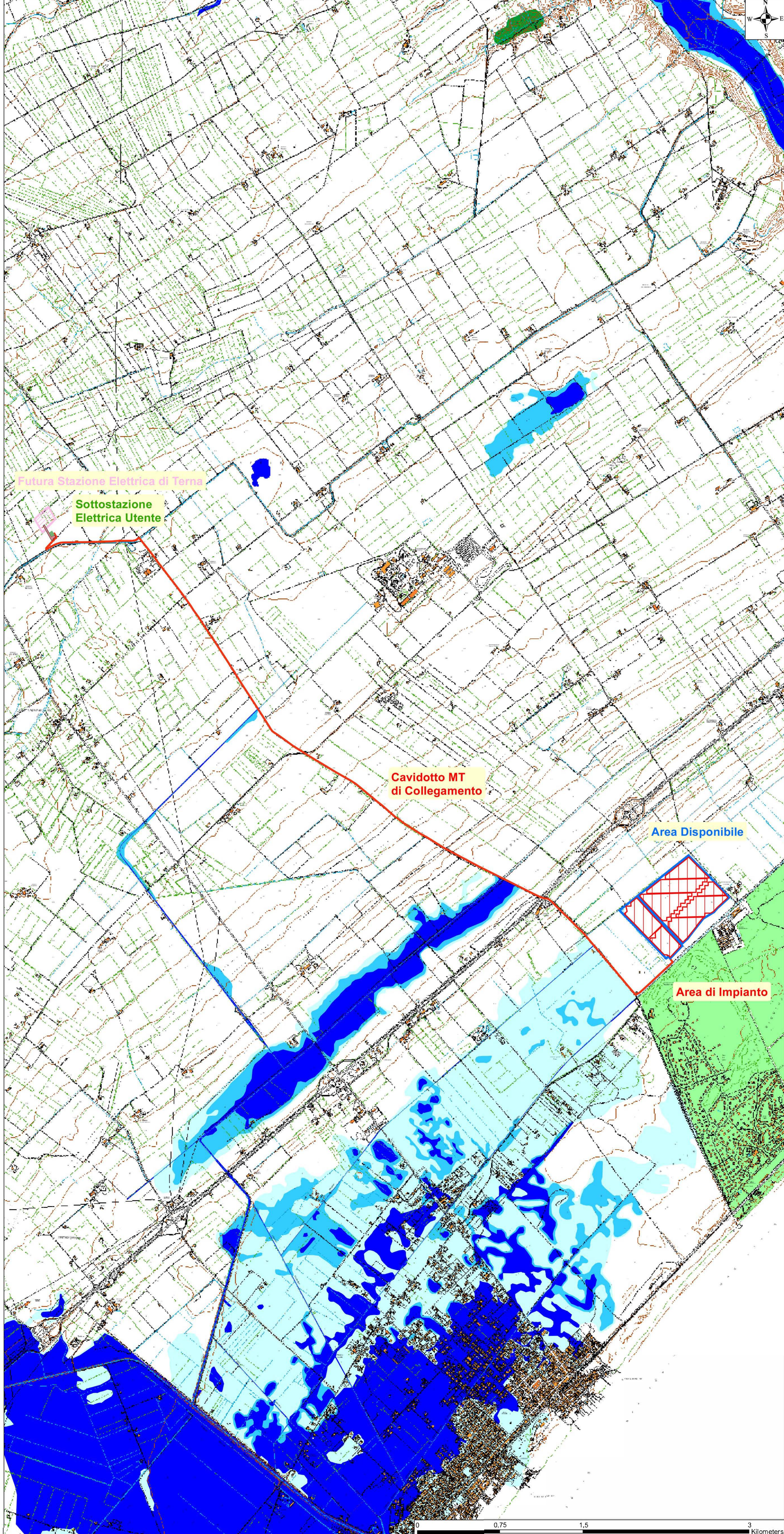
INQUADRAMENTO TERRITORIALE - SCALA 1:200.000



VISTA DEL SITO DA VIA TRATTURELLO PINETO

Legenda

Area Disponibile	PAI AdB Pericolosità Inondazione AP
Area di Impianto	MP
Sottostazione Elettrica Utente	P
Sbarre AT condivisa	pericolosità frane PG3
Cavidotto di Collegamento	PG2
Futura Stazione Elettrica di Terna	PG1



Carta PAI - Pericolosità Inondazione / Pericolosità Frane - Scala 1:15.000

