



REGIONE PUGLIA  
 PROVINCIA DI TARANTO  
 COMUNE DI CASTELLANETA



PROGETTO IMPIANTO AGRI-VOLTAICO E DELLE RELATIVE OPERE DI  
 CONNESSIONE DA REALIZZARE NEL COMUNE DI CASTELLANETA,  
 CONTRADA BORGO PINETO, DI POTENZA PARI A 33.279,48 kWp  
 DENOMINATO "CASTELLANETA"

PROGETTO DEFINITIVO

INQUADRAMENTO TERRITORIALE SU CTR



livello prog.	codice pratica	N. Elaborato	DATA	SCALA
PD		AMGKF46_F2	25.10.2021	1:10.000

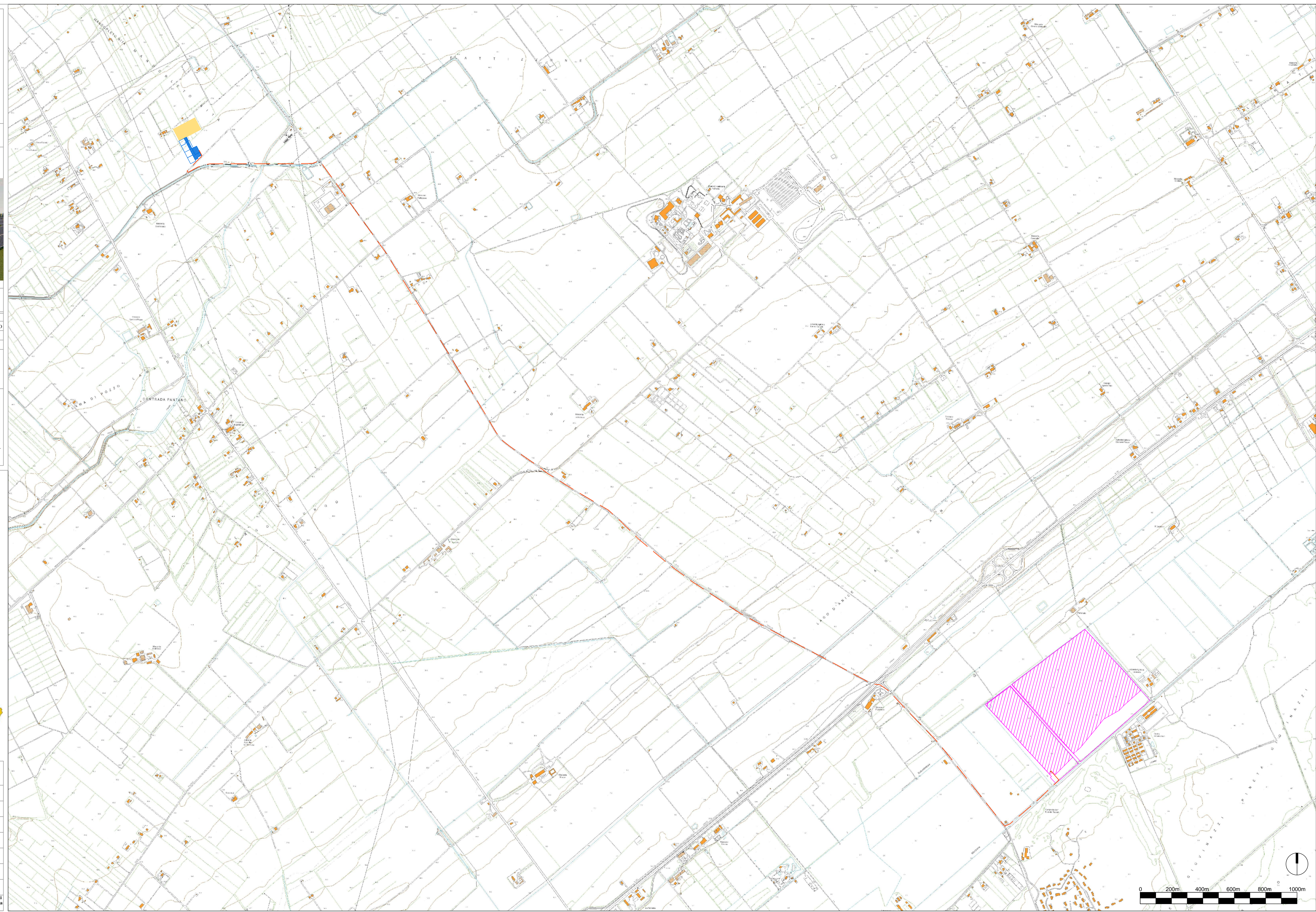
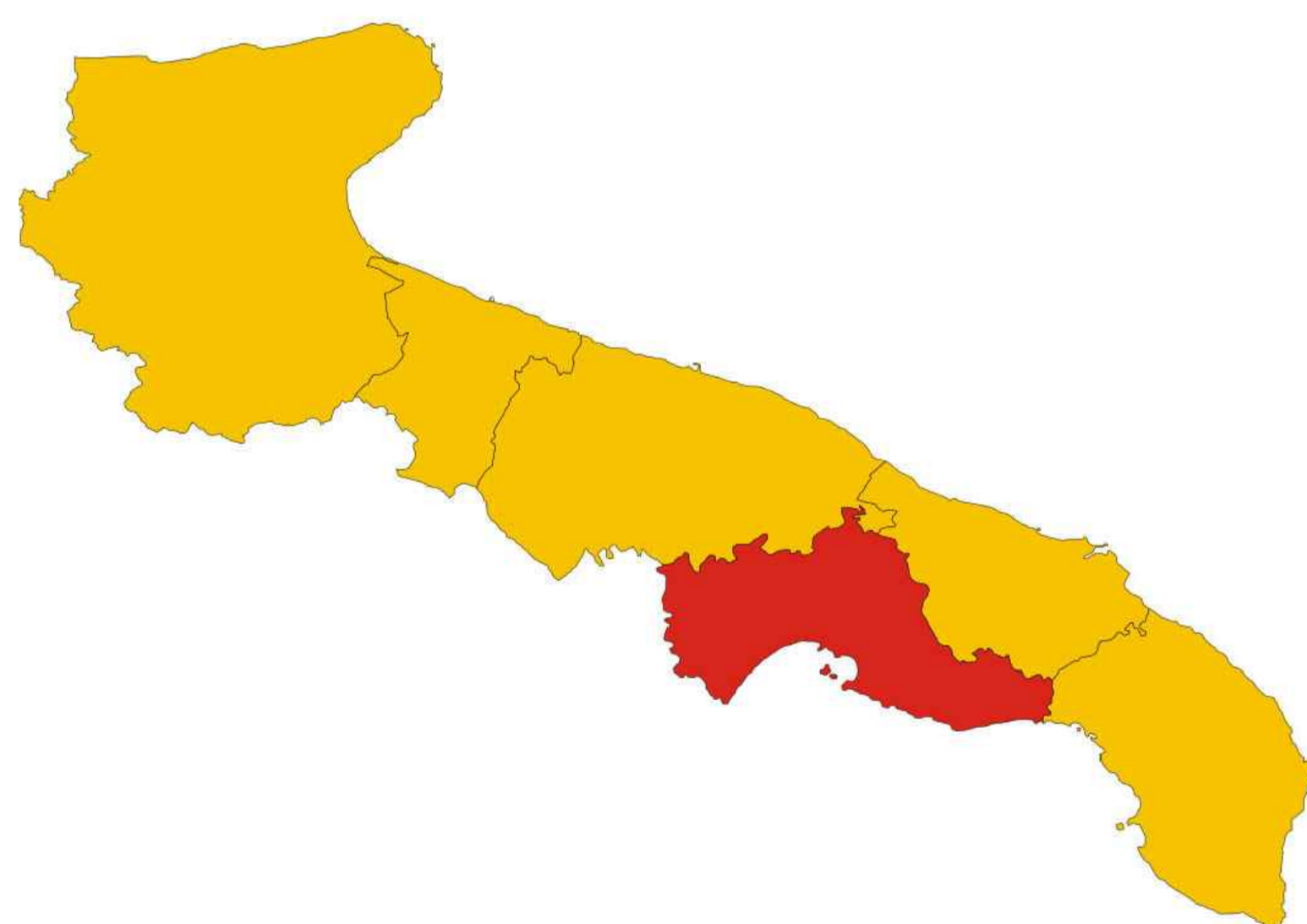
REVISIONI				
REV.	DATA	DESCRIZIONE	ESEGUITO	VERIFICATO / APPROVATO

RICHIEDENTE E PRODUTTORE  
 Gamma orione S.r.l.

ENTE

PROGETTAZIONE  
**HORIZONFIRM**  
 Viale Francesco Scudato n.2/D - 90144 Palermo (PA)  
 Arch. A. Calandrino Ing. D. Siracusa  
 Arch. M. Gallo Ing. A. Costantino  
 Arch. S. Matarrese Ing. C. Chiaruzzi  
 Arch. F. G. Mazzola Ing. G. Schilacci  
 Arch. G. Vella Ing. G. Buffa  
 Arch. Y. Kokalah

OGGETTO: PROGETTO DELLA SOSTITUZIONE DEL SISTEMA DI IRRIGAZIONE ESISTENTE IN UN'AREA AGRICOLA. PROGETTO DEFINITIVO.



**LEGENDA**

	Ingressi		Alteratura di progetto		Cabina di trasformazione BT/MT storage
	Confine catastrale terreni		pozzo		Locale trasformatore servizi ausiliari storage
	Recinzione perimetrale		Buffer, fasce di rispetto		Sistema di videosorveglianza
	S.E. TERNA		Struttura tracker		Condotta irrigazione
	Sottostazione MT/AT		Cabina di raccolta MT da realizzare		Linea MT aerea esistente
	Area impianto agrivoltaico		Locale servizi ausiliari di campo		Linea BT aerea esistente
	Fascia verde perimetrale		Locale conversione/trasformazione		Linea MT utate in cavo interrato di collegamento tra le Power Station
	Viabilità di progetto da realizzare in terra battuta, rotabile		Energy Storage		Elettrodotto MT in cavo interrato di collegamento tra le cabine di raccolta e la sezione MT della SSE utente

