



REGIONE PUGLIA
 PROVINCIA DI TARANTO
 COMUNE DI CASTELLANETA



PROGETTO IMPIANTO AGRI-VOLTAICO DA REALIZZARE NEL COMUNE DI CASTELLANETA, CONTRADA BORGO PINETO, E RELATIVE OPERE DI CONNESSIONE DA REALIZZARE NEL COMUNE DI GINOSA DI POTENZA PARI A 33.279,48 kWp DENOMINATO "CASTELLANETA"

PROGETTO DEFINITIVO

Corografia aree non idonee alle FER

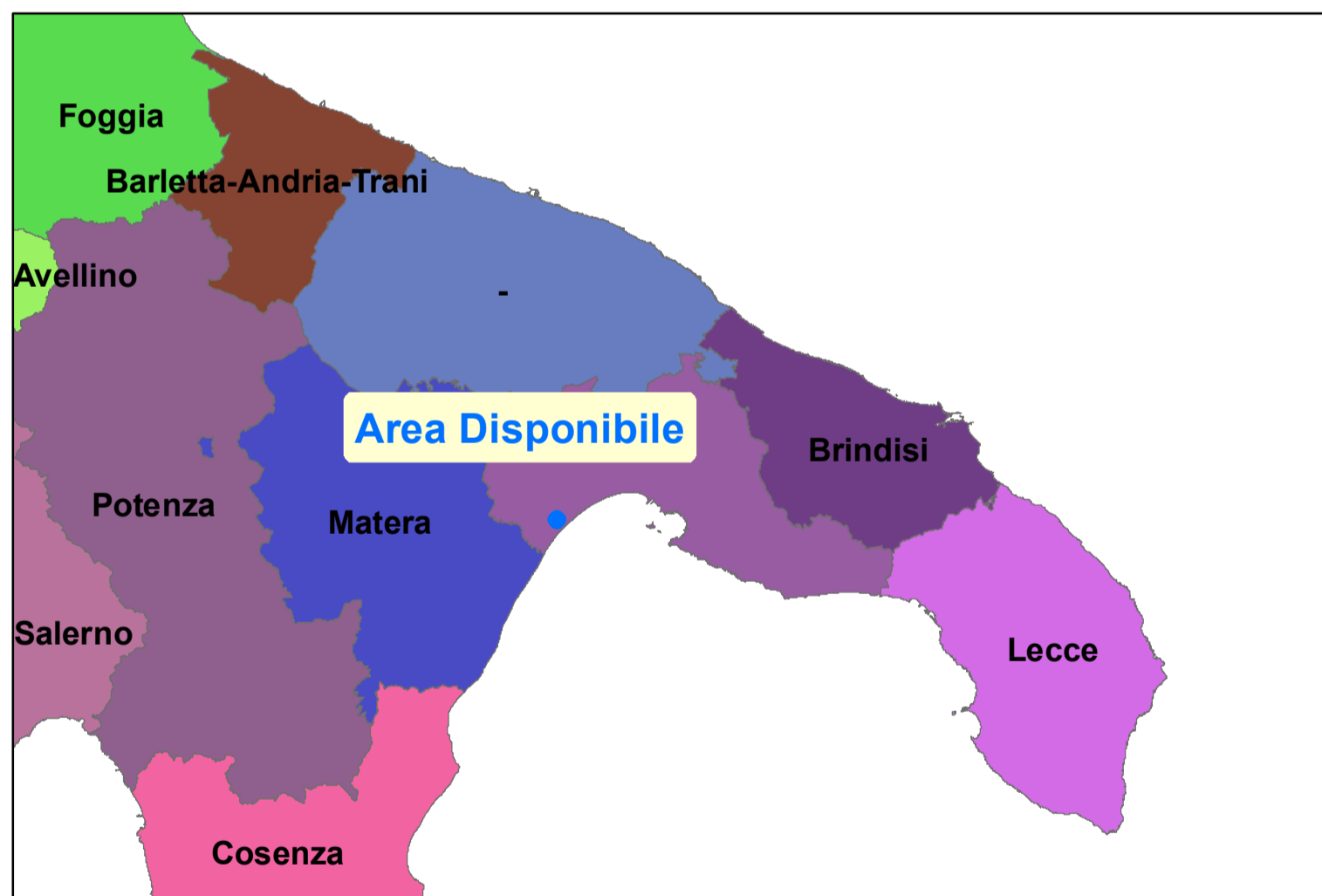


livello prog.	codice pratica	N. Elaborato	DATA	SCALA
PD		AMGKF46_F7	20.12.2021	

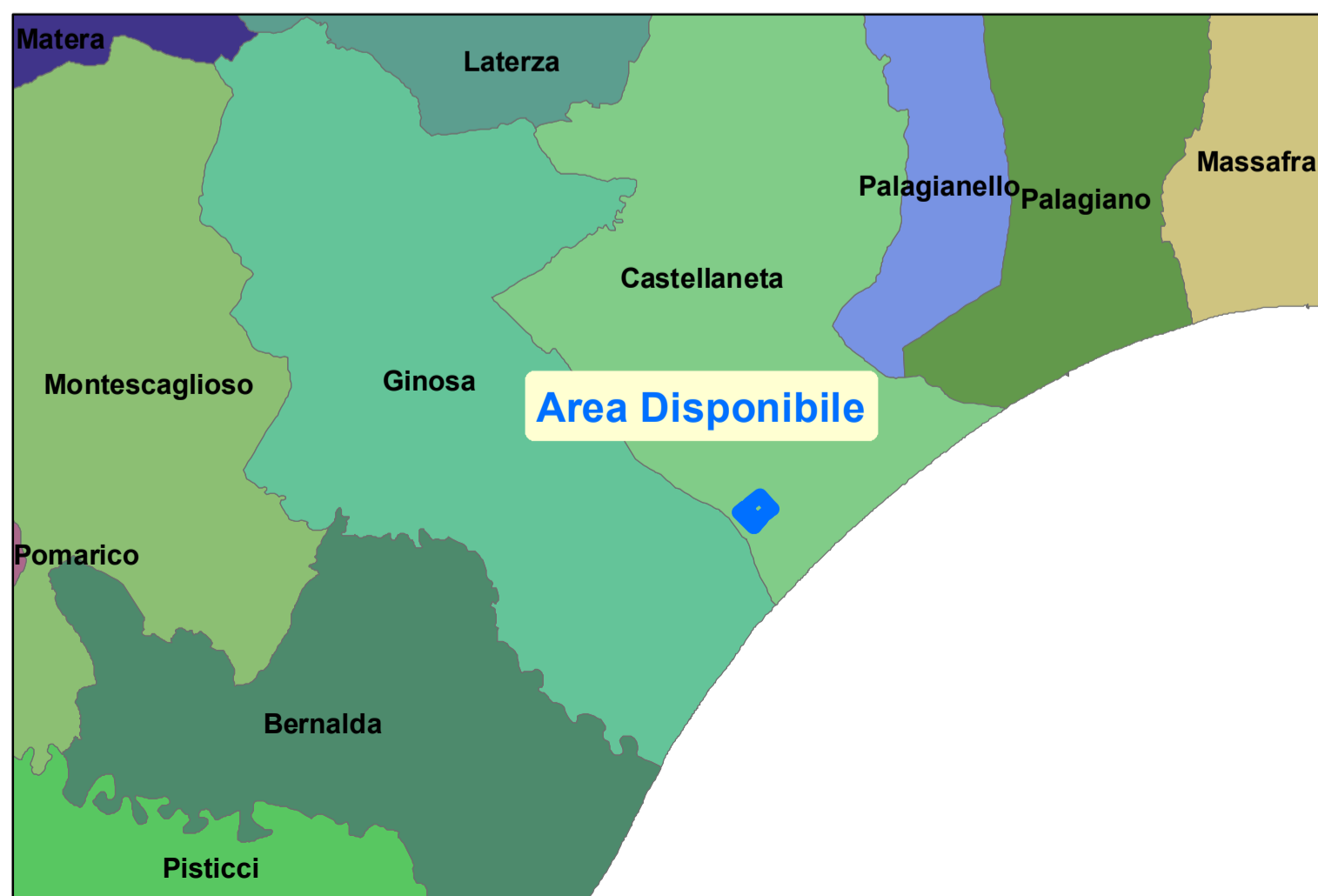
REVISIONI					
REV.	DATA	DESCRIZIONE	ESEGUITO	VERIFICATO	APPROVATO

RICHIEDENTE E PRODUTTORE
 Gamma Orione S.r.l.

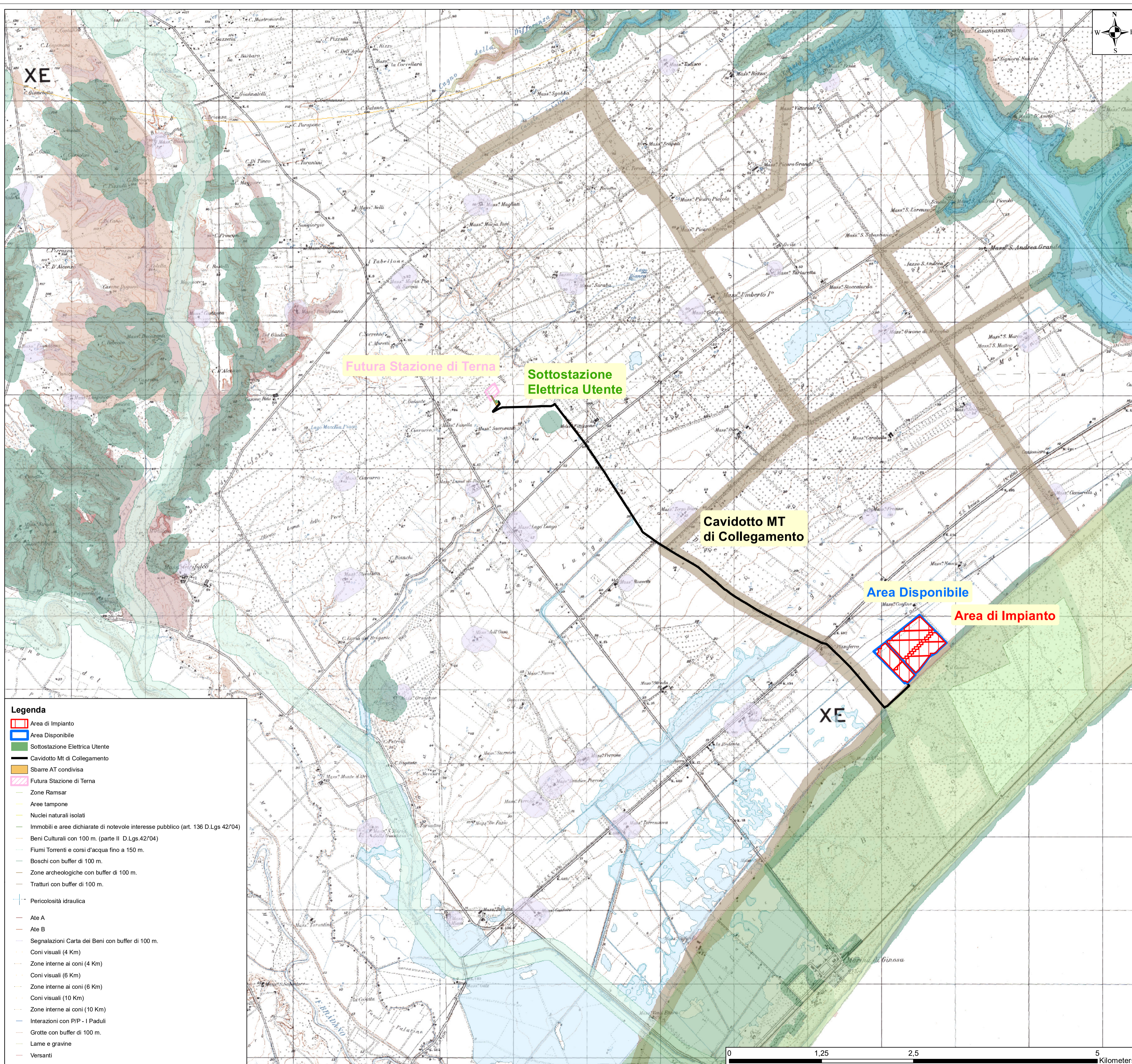
ENTE
 PROGETTAZIONE
HORIZONFIRM
 Viale Francesco Scaduto n.2/D - 90144 Palermo (PA)
 Arch. A. Calandrino Ing. D. Siracusa
 Arch. M. Gullo Ing. A. Costantino
 Arch. S. Martorana Ing. C. Chiaruzzi
 Arch. F. G. Mazzola Ing. G. Schillaci
 Arch. G. Vella Ing. G. Buffa
 Arch. V. Kokalah



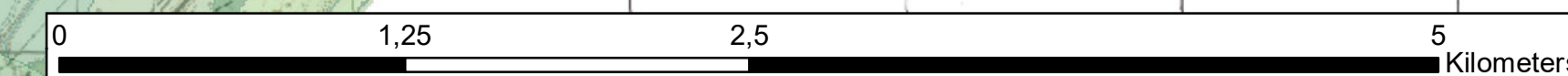
INQUADRAMENTO TERRITORIALE - SCALA 1:500.000



INQUADRAMENTO TERRITORIALE - SCALA 1:200.000



- Legenda**
- Area di Impianto
 - Area Disponibile
 - Sottostazione Elettrica Utente
 - Cavidotto Mt di Collegamento
 - Sbarre AT condivisa
 - Futura Stazione di Terna
 - Zone Ramsar
 - Aree tampone
 - Nuclei naturali isolati
 - Immobili e aree dichiarate di notevole interesse pubblico (art. 136 D.Lgs. 42/04)
 - Beni Culturali con 100 m. (parte II D.Lgs.42/04)
 - Fiumi Torrenti e corsi d'acqua fino a 150 m.
 - Boschi con buffer di 100 m.
 - Zone archeologiche con buffer di 100 m.
 - Tratturi con buffer di 100 m.
 - Pericolosità idraulica
 - Ate A
 - Ate B
 - Segnalazioni Carta dei Beni con buffer di 100 m.
 - Coni visuali (4 Km)
 - Zone interne ai con (4 Km)
 - Coni visuali (6 Km)
 - Zone interne ai con (6 Km)
 - Coni visuali (10 Km)
 - Zone interne ai con (10 Km)
 - Interazioni con P/P - I Paduli
 - Grotte con buffer di 100 m.
 - Lame e gravine
 - Versanti



COROGRAFIA AREE NON IDONEE ALLE FER SU IGM - SCALA 1:25.000