



REGIONE PUGLIA  
PROVINCIA DI TARANTO  
COMUNE DI CASTELLANETA



PROGETTO IMPIANTO AGRI-VOLTAICO DA REALIZZARE NEL COMUNE DI CASTELLANETA, CONTRADA BORGO PINETO, E RELATIVE OPERE DI CONNESSIONE DA REALIZZARE NEL COMUNE DI GINOSA DI POTENZA PARI A 33.279,48 kWp DENOMINATO "CASTELLANETA"

PROGETTO DEFINITIVO

Carta dei vincoli PTCP della provincia di Taranto  
unità di paesaggio morfologico



livello prog.	codice pratica	N. Elaborato	DATA	SCALA
PD		AMGKF46_F8.2	20.12.2021	


REVISIONI				
REV.	DATA	DESCRIZIONE	ESEGUITO	VERIFICATO / APPROVATO

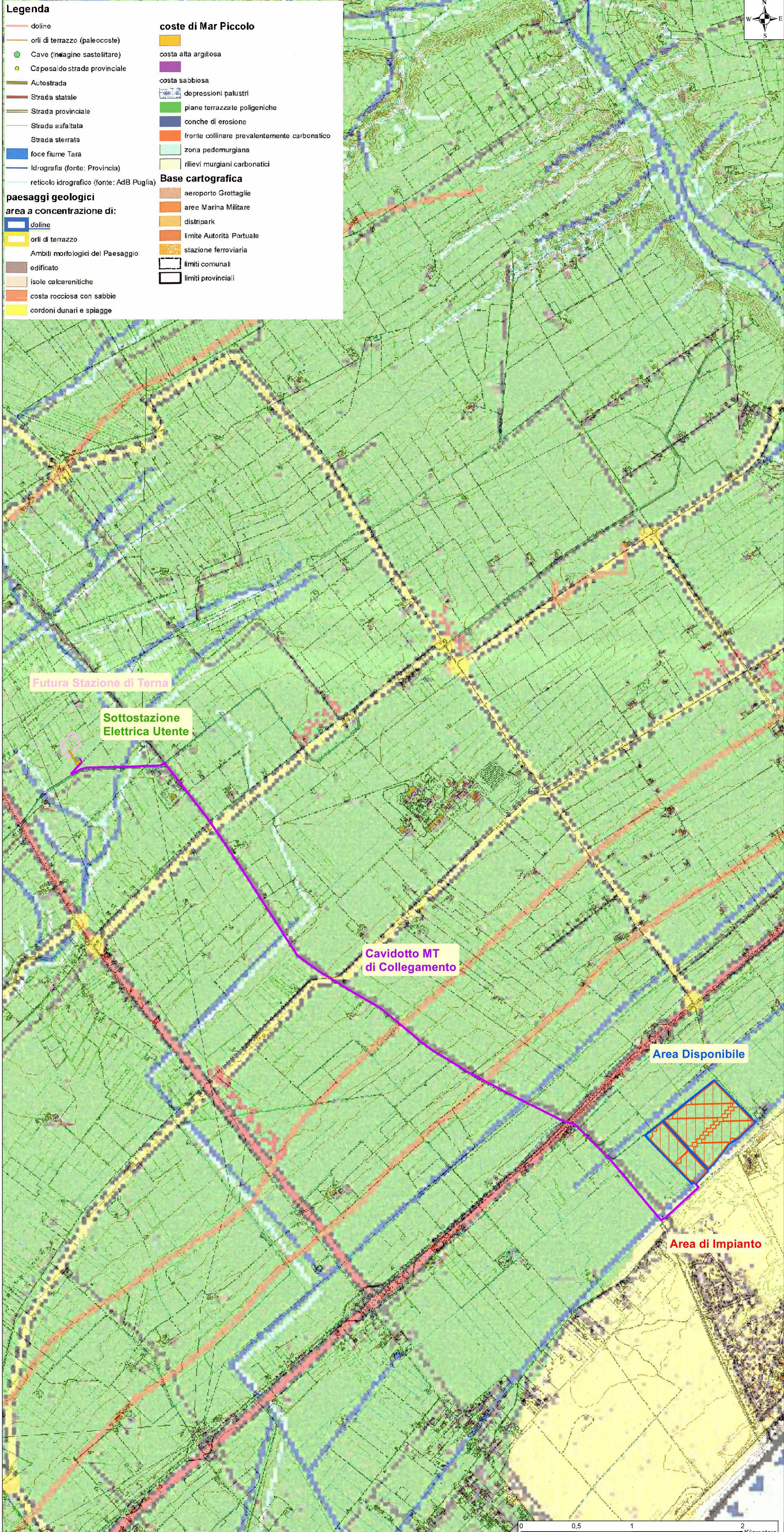
RICHIEDENTE E PRODUTTORE  
Gamma Orione S.r.l.

ENTE

PROGETTAZIONE  
**HORIZONFIRM**

Viale Francesco Scudato n.2/D - 90144 Palermo (PA)  
 Arch. A. Calandino Ing. D. Sinione  
 Arch. M. Gallo Ing. A. Costantino  
 Arch. S. Marotta Ing. C. Chiaruzzi  
 Arch. F. G. Mazzola Ing. G. Schilaci  
 Arch. G. Vella Ing. G. Buffa  
 Arch. Y. Kokalab





**Legenda**

- Area di Impianto
- Area Disponibile
- Sbarre AT condivisa
- Sottostazione Elettrica Utente
- Cavidotto di Collegamento
- Futura Stazione di Terna

