



REGIONE PUGLIA
PROVINCIA DI TARANTO
COMUNE DI CASTELLANETA



PROGETTO IMPIANTO AGRI-VOLTAICO DA REALIZZARE NEL COMUNE DI CASTELLANETA, CONTRADA BORGHI PINETO, E RELATIVE OPERE DI CONNESSIONE DA REALIZZARE NEL COMUNE DI GINOSA DI POTENZA PARI A 33.279,48 kWp DENOMINATO "CASTELLANETA"

PROGETTO DEFINITIVO

Carta dei vincoli PTCP della provincia di Taranto
aree agricole di pregio



livello prog.	codice pratica	N. Elaborato	DATA	SCALA
PD	AMGKF46_F8.4		20.12.2021	

REVISIONI				
REV.	DATA	DESCRIZIONE	ESEGUITO	VERIFICATO / APPROVATO

RICHIEDENTE E PRODUTTORE
Gamma Orione S.r.l.

ENTE

PROGETTAZIONE
HORIZONFIRM
Viale Francesco Scudato n.2/D - 90144 Palermo (PA)
Arch. A. Calandino Ing. D. Siracusa
Arch. M. Gallo Ing. A. Costantino
Arch. S. Marzotta Ing. C. Chiaruzzi
Arch. F. G. Mazzola Ing. G. Schillaci
Arch. G. Vella Ing. G. Buffa
Arch. V. Kokalab



Legenda

Aree della produzione di qualità

vini

- Lizzano (DOC) D.M. 21.12.1998
- Primitivo di Manduria (DOC) D.M. 30.10.1974

oli di oliva

- Terre Tarantine (DOP) Reg. CE n. 1896 del 29.10.2004
- Terre d'Otranto (DOP) Reg. CE n. 1065/97

ortofrutticoli

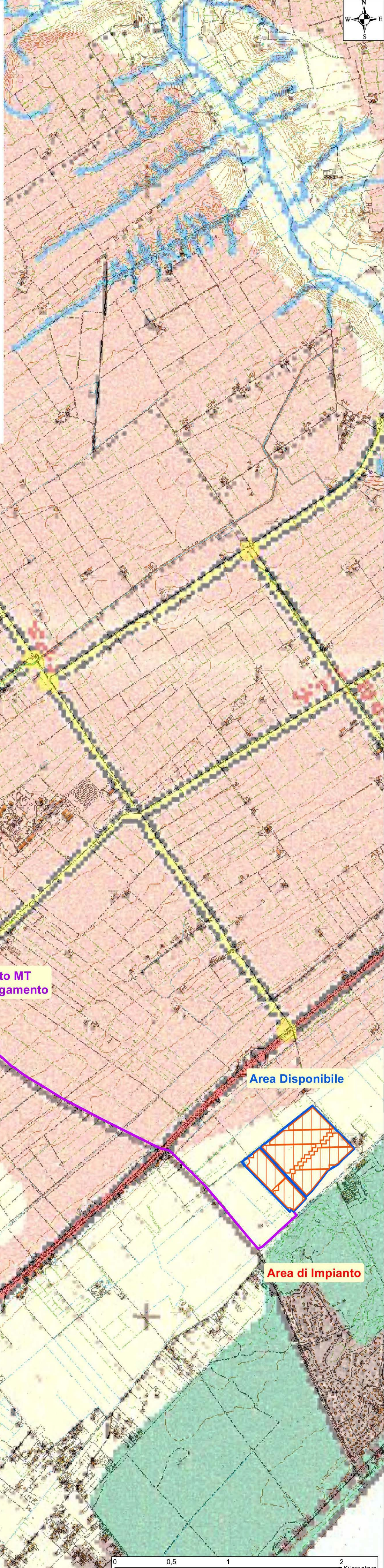
- Clementine del Golfo di Taranto (IGP) Reg. CE n. 1685 del 10.10.1995

Uso del suolo (fotointerpretazione anno 2009)

- Agrumeto
- Bosco
- Coltivazioni arboricole da frutto miste
- Oliveto
- Pascolo
- Seminativo
- Coltivazioni consociate: seminativo - ulivo
- Coltivazioni consociate: seminativo - olivo - vite
- Vigneto

Base cartografica

- aeroporto
- aree Marina Militare
- limite Autorità Portuale
- stazione ferroviaria
- edificato
- centro abitato
- centri storici
- autostrada
- strada statale
- strada provinciale
- sp. Crottaglie mare
- strada asfaltata
- strada sterrata
- caposaldo strada provinciale
- linee ferroviarie
- foce fiume Tara
- Reticolo idrografico (AD3 Puglia - carta idrogeomorfologica - 2009)*



Legenda

- Area di Impianto
- Area Disponibile
- Sbarre AT condivisa
- Sottostazione Elettrica Utente
- Cavidotto di Collegamento
- Futura Stazione di Terna