



REGIONE PUGLIA
PROVINCIA DI TARANTO
COMUNE DI CASTELLANETA



PROGETTO IMPIANTO AGRI-VOLTAICO DA REALIZZARE NEL COMUNE DI CASTELLANETA, CONTRADA BORGO PINETO, E RELATIVE OPERE DI CONNESSIONE DA REALIZZARE NEL COMUNE DI GINOSA DI POTENZA PARI A 33.279,48 kWp DENOMINATO "CASTELLANETA"

PROGETTO DEFINITIVO

Carta dei vincoli PTCP della provincia di Taranto
carta delle fragilità



livello prog.	codice pratica	N. Elaborato	DATA	SCALA
PD	AMGKF46_F8.9		20.12.2021	

REVISIONI					
REV.	DATA	DESCRIZIONE	ESEGUITO	VERIFICATO	APPROVATO

RICHIEDENTE E PRODUTTORE
Gamma Orione S.r.l.

ENTE	PROGETTAZIONE HORIZONFIRM <small>Viale Francesco Scudato n.2/D - 90144 Palermo (PA) Arch. A. Calandino Ing. D. Sirinusa Arch. M. Gallo Ing. A. Costantino Arch. S. Martorana Ing. C. Chianuzzi Arch. F. G. Marzola Ing. G. Schilici Arch. G. Vella Ing. G. Buffa Arch. Y. Kokalab</small>
------	--

Legenda

Piano di Gestione Rifiuti Speciali Regione Puglia
 Ass. Ecologia - Settore Gestione Rifiuti e Bonifiche

- ▲ disc. rifiuti speciali pericolosi
- ▲ disc. rifiuti speciali non pericolosi
- ▲ impianto di autodemolizione
- ▲ impianto di compostaggio
- ▲ trattamento rifiuti speciali

Are a rischio di incidente rilevante (DM 9 maggio 2001)

- 1-ENI spa - raffinazione petrolio (art. 8)
- 2-ENI spa - deposito di oli minerali (art. 8)
- 3-ENI spa - deposito di gas liquefatti (art. 8)
- 4-Pravisan spa - produzione/deposito di esplosivi (art. 6)
- 5-Basile Petroli spa - deposito di oli minerali (art. 8)
- 6-Edison spa - centrale termoelettrica (art. 8)
- 7-Lvln spa - occisione e impianti macelleria (art. 8)

Are a rischio di incidente rilevante (Autorità portuale)

- a.A.P. - T.C.T.V. sporgente
- b.A.P. - ENI spa - pannello caricatore
- c.A.P. - ENI spa - campo boe
- d.A.P. - accessi/scala alda Mar Grande
- e.A.P. - accessi/scala alda V sporgente

Energia

- centrale elettrica
- termovalorizzatori

Impianti idrici ad uso agricolo

- pozzi di prelievo
- idrovore
- vasche di accumulo

Impianti idrici ad uso civile

- pozzi di prelievo
- vasche di accumulo
- 1-impianto di biostabilizzazione - produzione CDR
- 2-Centro Raccolta Differenziata

Linea di costa

- in annessamento
- in avanzamento
- stabile

Perimetrazione siti di interesse nazionale

-

Depuratori

- condotte depuratori
- scarichi depuratori
- depuratori

Piano regionale delle attività estrattive

- bacino di completamento
- bacino di piano particolareggiato
- bacino di recupero
- bacino in a. sa vincolata
- bacino nuovo

Cave (ADB Puglia - carta idrogeomorfologica - 2009)

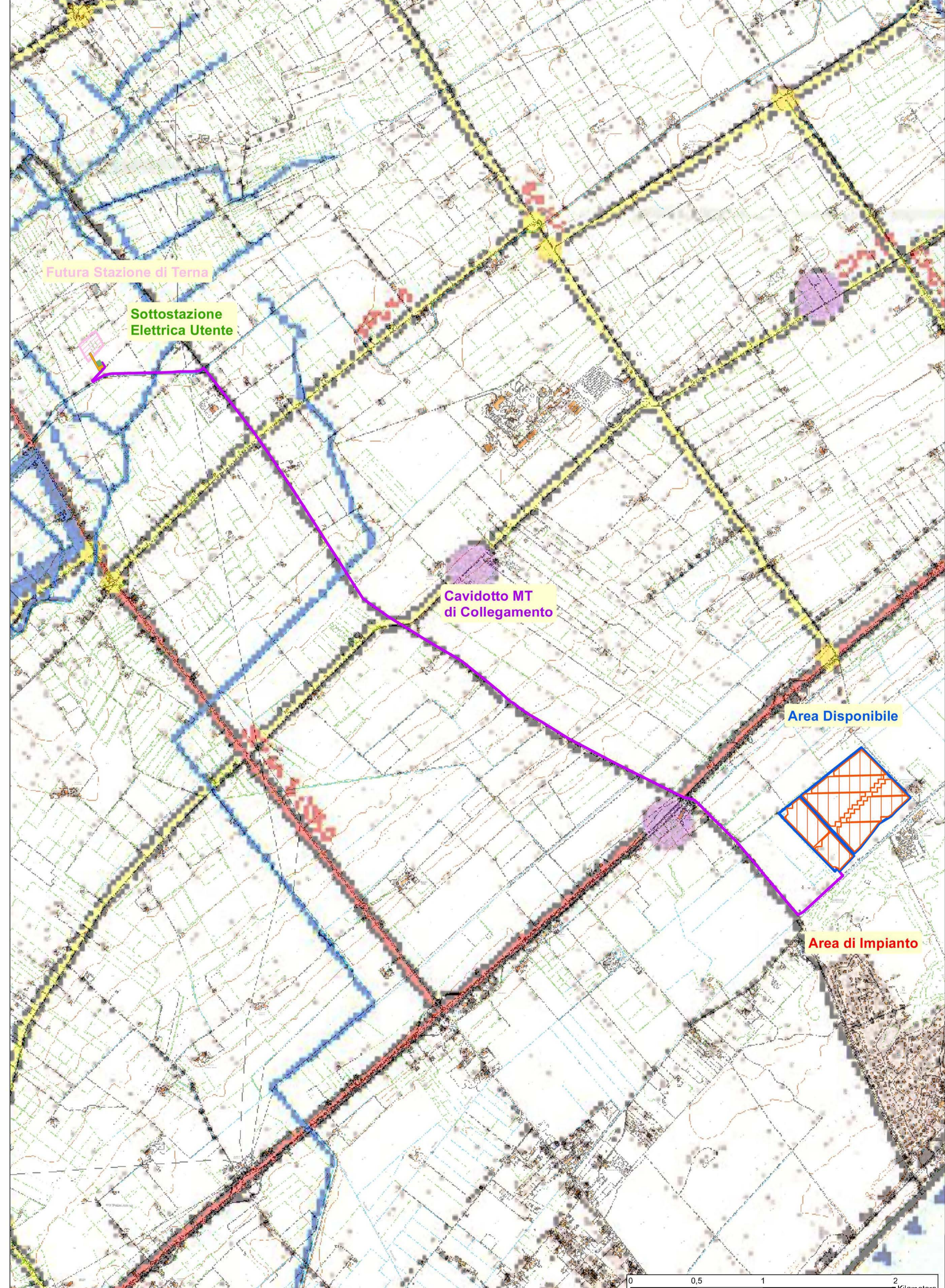
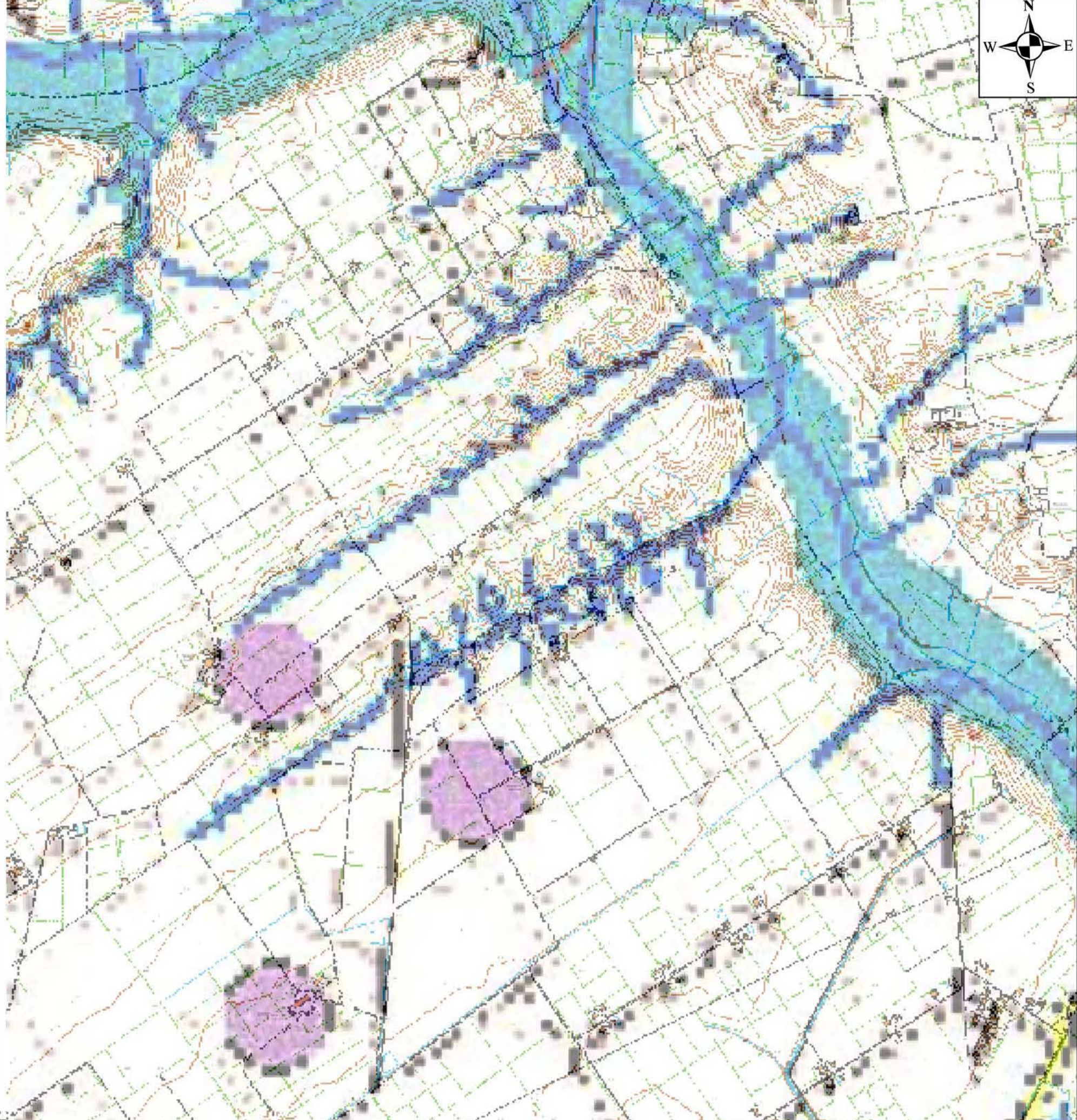
- Area di cava attiva
- Cava abbandonata
- Cava in abnormità
- Cava riqualificata (agricoltura)
- Cava riqualificata (industria)
- Cava riqualificata (terzario)
- Miscelata di residui di cava
- Adb Puglia
- aree a pericolosità idraulica
- rischio idraulico
- Adb BASILICATA
- limite Autorità di Bacino Basilicata
- alta (AP)
- media (MP)
- bassa (BP)
- fane
- Reteletto idrografico (ADB Puglia - carta idrogeomorfologica - 2009)
- Foce fiume Tara

Invasi

- 1) Invaso Fiumelle
- 2) Invaso Pappadai
- 3) Invaso di Monemesola

Base cartografica

- aeroporto Gioiella
- area Marina Militare
- discipark
- limite Autorità Portuale
- stazione ferroviaria
- Autostrada
- Strada statale
- Strada provinciale
- sp. Grottaglie mare
- Strada asfaltata
- Strada stenata
- Capolinea strada provinciale
- Ferrovia



Legenda

- Area di Impianto
- Area Disponibile
- Sbarre AT condivisa
- Sottostazione Elettrica Utente
- Cavidotto di Collegamento
- Futura Stazione di Terna