

LEGENDA

Aerogeneratore da 5.6 MW

Legenda

- Ambiti regionali
- Limiti comunali

Vincoli e aree archeologiche

- Vincolo archeologico ex art.10 D.lgs. 42/04 (vincolo diretto)
- Area di interesse archeologico, art. 142 lett.m) D.lgs. 42/04

Parchi Archeologici regionali, L.R. 20/2000

- Zona A
- Zona B e B1
- Zona B2
- Zona C

Centri e Nuclei storici

- Centri storici di origine antica
- Centri storici di origine medievale
- Centri storici di nuova fondazione
- Centri storici abbandonati
- Nuclei storici
- Nuclei storici a funzionalità specifica
- Centro storico di Marsala

Aree di interesse culturale

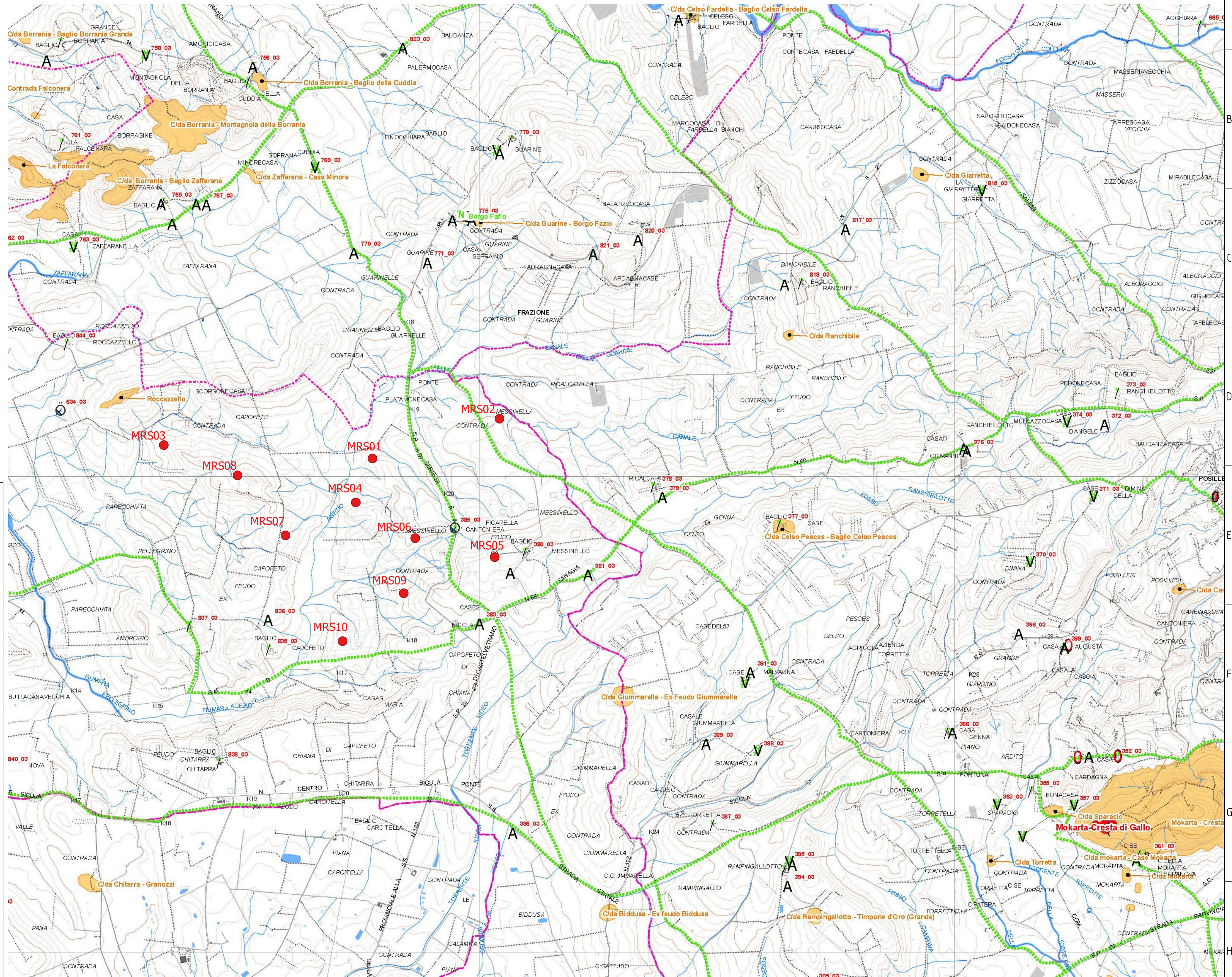
- Rovine di Salaparuta, Gibellina e Poggioreale

Beni isolati

- A - Architettura militare
 - A1 - Torri
 - A2 - Bastioni, castelli, fortificazioni, rivellini
 - A3 - Caserme, carceri, caserme, depositi di polvere, fortini, dogane
- B - Architettura religiosa
 - B1 - Abbazie, basiliche, collegi, conventi, eremi, monasteri, santuari
 - B2 - Cappelle, chiese
 - B3 - Cimiteri, ossari
 - B4 - Edicole votive
- C - Architettura residenziale
 - C1 - Casine, casini, palazzetti, palazzine, palazzi, ville, villette, villini
 - C2 - Pagliari, grotte, rifugi, ricoveri
- D - Architettura produttiva
 - D1 - Aziende, bagli, casali, cortili, fattorie, fondi, casene, masserie, robbe nuraghe
 - D2 - Case coloniche, depositi frumentari, magazzini, stalle
 - D3 - Cantine, oleifici, palmenti, stabilimenti enologici, trappeti
 - D4 - Mulini
 - D5 - Abbeveratoi, cisterne, fontane, gabbie, norie o senie, pozzi, vasche
 - D6 - Cave, miniere, soffiate
 - D9 - Calcare, fornaci, forni, stazzoni
- E - Attrezzature e servizi
 - E1 - Caricatoi, ponti, scali portuali
 - E4 - Alberghi, cottone marine, fondaci, locande, rifugi, ristoranti, taverna
 - E5 - Asili dei poveri, gasometri, lazzaretti, macelli, ospedali, scuole, telegrafi
 - E6 - Fari, faro, faro-antenna, semafori
 - E7 - Stazioni, caselli ferroviari, case cantoniere
 - E8 - Ponti, gallerie
 - E9 - Giardini, ville

Percorsi storici

- Regie Trazzere (Ambito 3)
- Tracciato presente dal 1863 al 1885 (Ambito 2)
- Ferrovia storica



REGIONE SICILIANA
 PROVINCIA DI TRAPANI
 COMUNE DI MARSALA

PROGETTO DI UN IMPIANTO EOLICO E DELLE RELATIVE OPERE DI CONNESSIONE DA REALIZZARE IN AGRO DI MARSALA (TP) IN LOCALITA' C.DA MESSINELLO DI POTENZA COMPLESSIVA DI 56,00 MW DENOMINATO "Marsa-Allah"

PROGETTO DEFINITIVO

COMMESSA	FASE	ELABORATO	REV.
MRS	PD	A_13	0

ELABORATO		SCALA	
Carta Archeologica			

DATA	DESCRIZIONE	REDDATO	VERIFICATO	APPROVATO
Novembre 2021	Primo emissione	NM	MD	LG

Richiedente: **GRV WIND SICILIA 2 S.r.l.**
 Sede Legale: Via Durini 9, 20122 Milano
 PEC: grvwindsicilia2@grvmil.it
 Cod. Fisc. e P.IVA 11643110965

Il Tecnico **Responsabile Tecnico**
 Arch. Luigi Giocondo