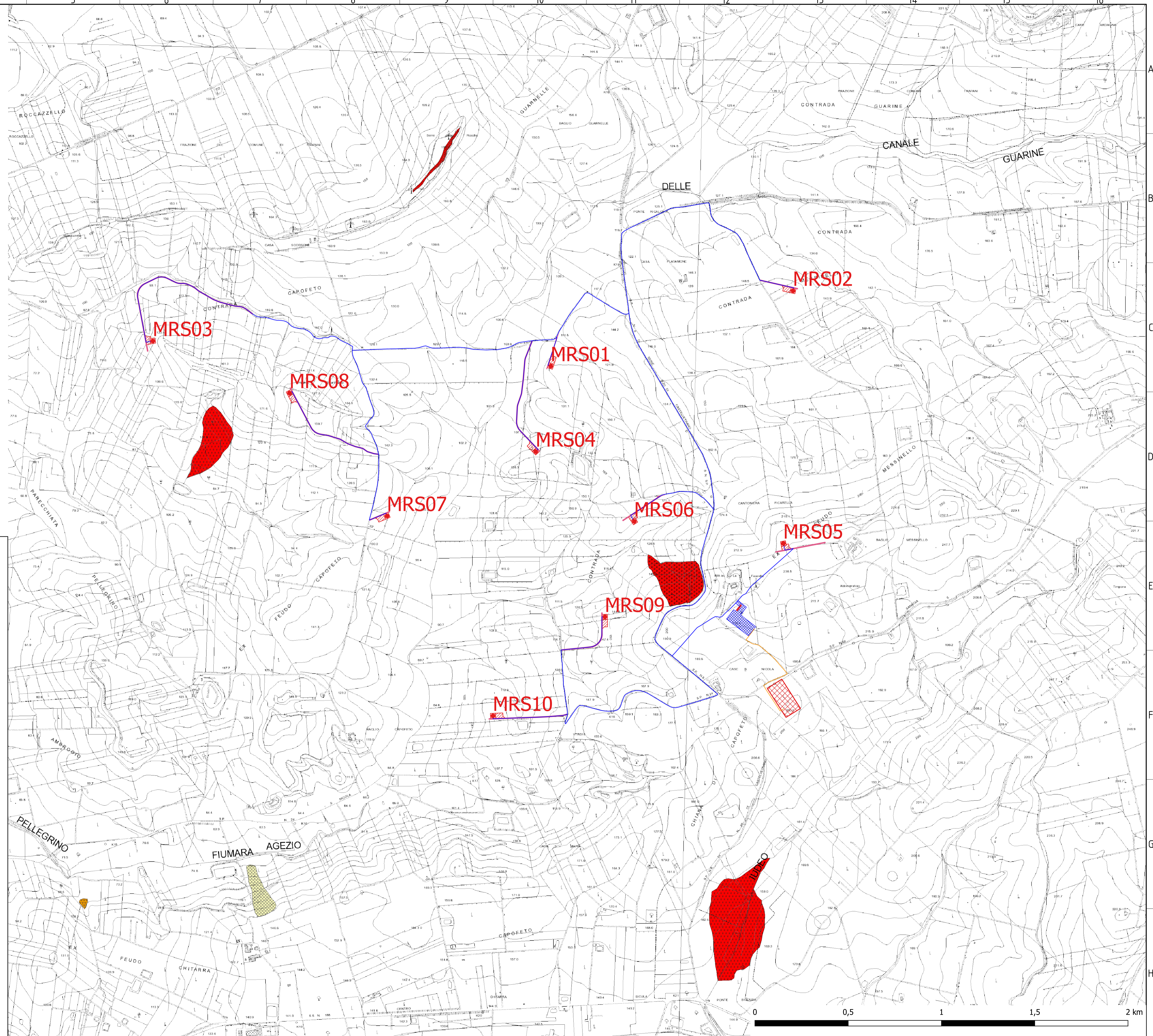


LEGENDA

- Aerogeneratore da 5.6 MW
- Viabilità di nuova realizzazione
- Piazzole definitive di nuova realizzazione
- Cavidotto MT 30 kV
- Raccordo a 220 kV tra Stazione Utente e Stazione elettrica RTN
- Stazione utente 220/30 kV
- Stazione Elettrica RTN a 220kV "Partanna 2"


PAI_Geomorfologia_Dissesti_wgs84

- Dissesti per Tipologia**
- Crollo e/o ribaltamento
 - Colamento rapido
 - Sprofondamento
 - Scorrimento
 - Frana complessa
 - Espansione laterale o deformazione gravitativa (DGPV)
 - Colamento lento
 - Area a franosità diffusa
 - Deformazione superficiale lenta
 - Calanco
 - Dissesti dovuti ad erosione accelerata
- Dissesti per Attività**
- Attivo
 - Inattivo
 - Quiescente
 - Stabilizzato artificialmente o naturalmente






REGIONE SICILIANA
 PROVINCIA DI TRAPANI
 COMUNE DI MARSALA



PROGETTO DI UN IMPIANTO EOLICO E DELLE RELATIVE OPERE DI CONNESSIONE DA REALIZZARE IN AGRO DI MARSALA (TP) IN LOCALITA' C.DA MESSINELLO DI POTENZA COMPLESSIVA DI 56,00 MW DENOMINATO "Marsa-Allah"




PROGETTO DEFINITIVO

COMESA	FASE	ELABORATO	REV.
MRS	PD	A_24	0

ELABORATO: PAI - Dissesti SCALA: 1/10.000

DATA	DESCRIZIONE	REDATTO	VERIFICATO	APPROVATO
Novembre 2021	Prima emissione	AA	MD	LG

Richiedente
GRV WIND SICILIA 2 S.r.l.
 Sede Legale: Via Durini 9, 20122 Milano
 PEC: grvwindsicilia2@legalmail.it
 Cod. Fisc. e P.IVA 1164310965



Progettazione

Responsabile Tecnico
 Arch. Luigi Giocondo