

LEGENDA

- Aerogeneratore da 5.6 MW
- Viabilità di nuova realizzazione
- Piazzole definitive di nuova realizzazione
- Cavidotto MT 30 KV
- Raccordo a 220 kV tra Stazione Utente e Stazione elettrica RTN
- Stazione utente 220/30 KV
- Stazione Elettrica RTN a 220kV "Partanna 2"

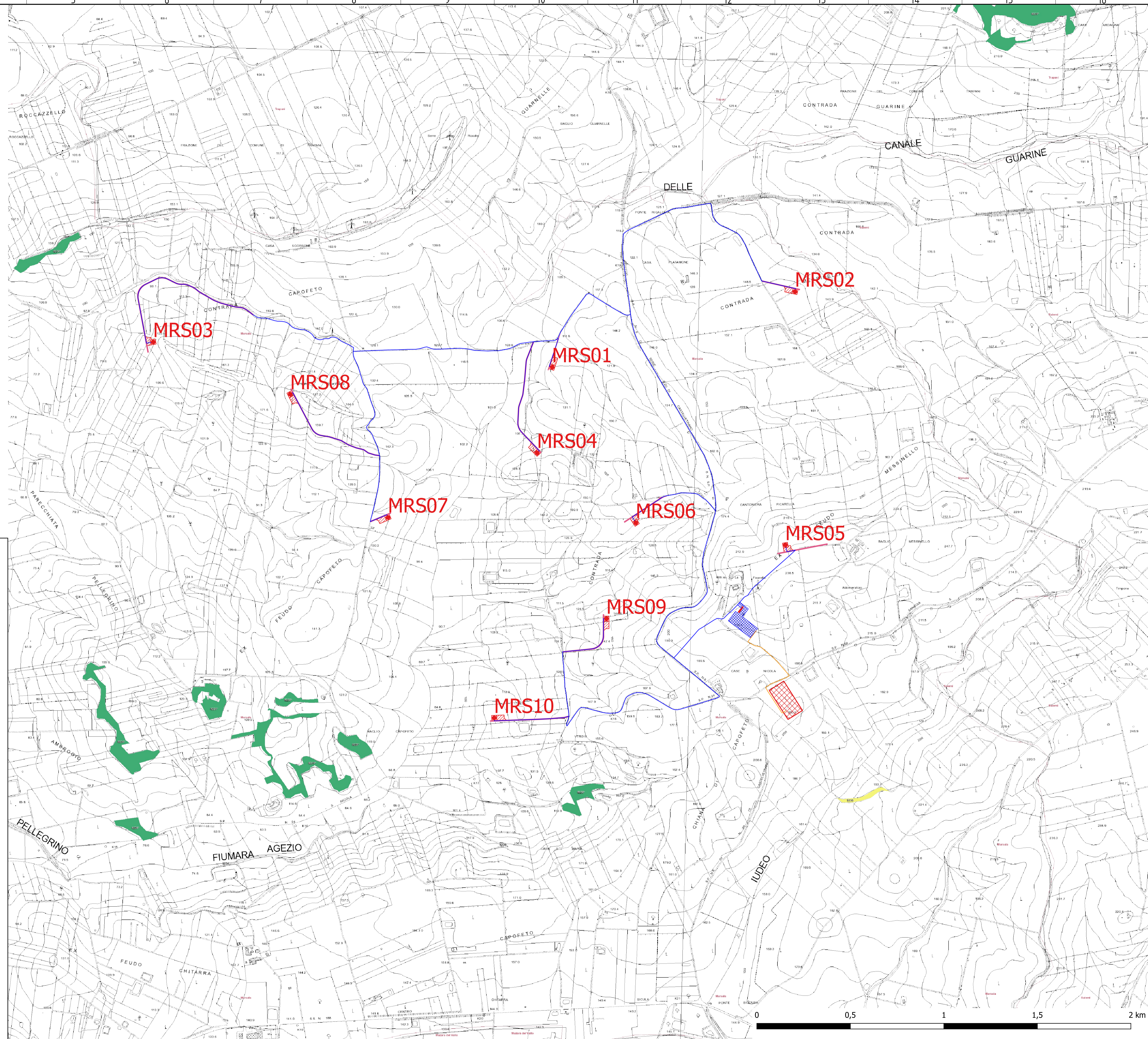
cartahabitat\_natura2000\_HN2

Limiti Comunali

Carta Habitat secondo natura 2000

<all other values>

- 1130 - Estuari
- 1150 - Lagune costiere
- 1210 - Vegetazione annua delle linee di deposito marino
- 1240 - Scogliere con vegetazione delle coste mediterranee con Limonium spp. endemici
- 1310 - Vegetazione annua pioniera a Salicornia e altre specie delle zone fangose e sabbiose
- 1410 - Pascoli inondati mediterranei (Juncetalia maritimi)
- 1420 - Praterie e frutici mediterranei e termo-atlantici (Sarcocornetea fruticosi)
- 1430 - Praterie e frutici alonotrofici (Pegano-Salsoletea)
- 2110 - Dune mobili embrionali
- 2120 - Dune mobili del cordone litorale con presenza di Ammophila arenaria ("dune bianche")
- 2210 - Dune fisse del litorale del Cruciellon maritima
- 2230 - Dune con prati del Malcolmetalia
- 3150 - Laghi euforici naturali con vegetazione del Magnopotamion o Hydrocharition
- 3250 - Fiumi mediterranei a flusso permanente con Glaucium flavum
- 3260 - Fiumi mediterranei a flusso permanente con il Paspalo-Agrostidion e con filari ripari di Salix e Populus alba
- 3290 - Fiumi mediterranei a flusso intermittente con il Paspalo-Agrostidion
- 4090 - Lande oro-mediterranee endemiche a ginestre spinose
- 5210 - Matorral arboreo a Juniperus spp.
- 5230\* - Matorral arboreo a Laurus nobilis
- 5230 - Formazioni basse di euforbie vicino alle scogliere
- 5330 - Arbusti termomediterranei e pre-desertici
- 6220\* - Precorsi substepici di graminacee e piante annue dei Thero-Brachypodietea
- 6420 - Praterie umide mediterranee con piante erbacee alte del Molinio-Holcuschoen
- 8130 - Cnazioni del Mediterraneo occidentale e temofili
- 8210 - Pireti rocciose calcaree con vegetazione casmofitica
- 8220 - Pireti rocciose silicee con vegetazione casmofitica
- 8300 - Campi di lava e cavità naturali
- 9180\* - Foreste di versanti, ghiaioni e valloni del Tilio-Acerion
- 9180\* - Boschi orientali di Quercia bianca
- 91E0\* - Foreste alluvionali di Alnus glutinosa e Fraxinus excelsior (Alno-Padon, Alhion incanae, Salixion albae)
- 9210\* - Faggioli degli Appennini con Taxus e Ilex
- 9220\* - Faggioli degli Appennini con Abies alba e faggioli con Abies nebrodensis
- 9250 - Foreste di Castanea sativa
- 9300 - Foreste di Olea e Ceratonia
- 9330 - Foreste di Quercus suber
- 9340 - Foreste di Quercus ilex e Quercus rotundifolia
- 9350 - Foreste di Ilex aquifolium
- 9530\* - Pinete (sub-)mediterranee di pini neri endemici
- 9540 - Pinete mediterranee di pini mesogeni endemici



**REGIONE SICILIANA**  
 PROVINCIA DI TRAPANI  
 COMUNE DI MARSALA

PROGETTO DI UN IMPIANTO EOLICO E DELLE RELATIVE OPERE DI CONNESSIONE DA REALIZZARE IN AGRO DI MARSALA (TP) IN LOCALITA' C.DA MESSINELLO DI POTENZA COMPLESSIVA DI 56,00 MW DENOMINATO "Marsa-Allah"



**PROGETTO DEFINITIVO**

COMMESSA	FASE	ELABORATO	REV.
MRS	PD	A_25	0

ELABORATO: Carta Natura 2000 - Habitat  
 Scala: 1/10.000

DATA	DESCRIZIONE	REDDATO	VERIFICATO	APPROVATO
Novembre 2021	Prima emissione	AA	MD	LG

Richiedente: **GRV WIND SICILIA 2 S.r.l.**  
 Sede Legale: Via Durini 9, 20122 Milano  
 PEC: grwinditalia@gmail.it  
 Cod. Fisc. e P.IVA 11643110965

**Antex group**

Progettazione

Responsabile Tecnico  
 Arch. Luigi Giocondo

