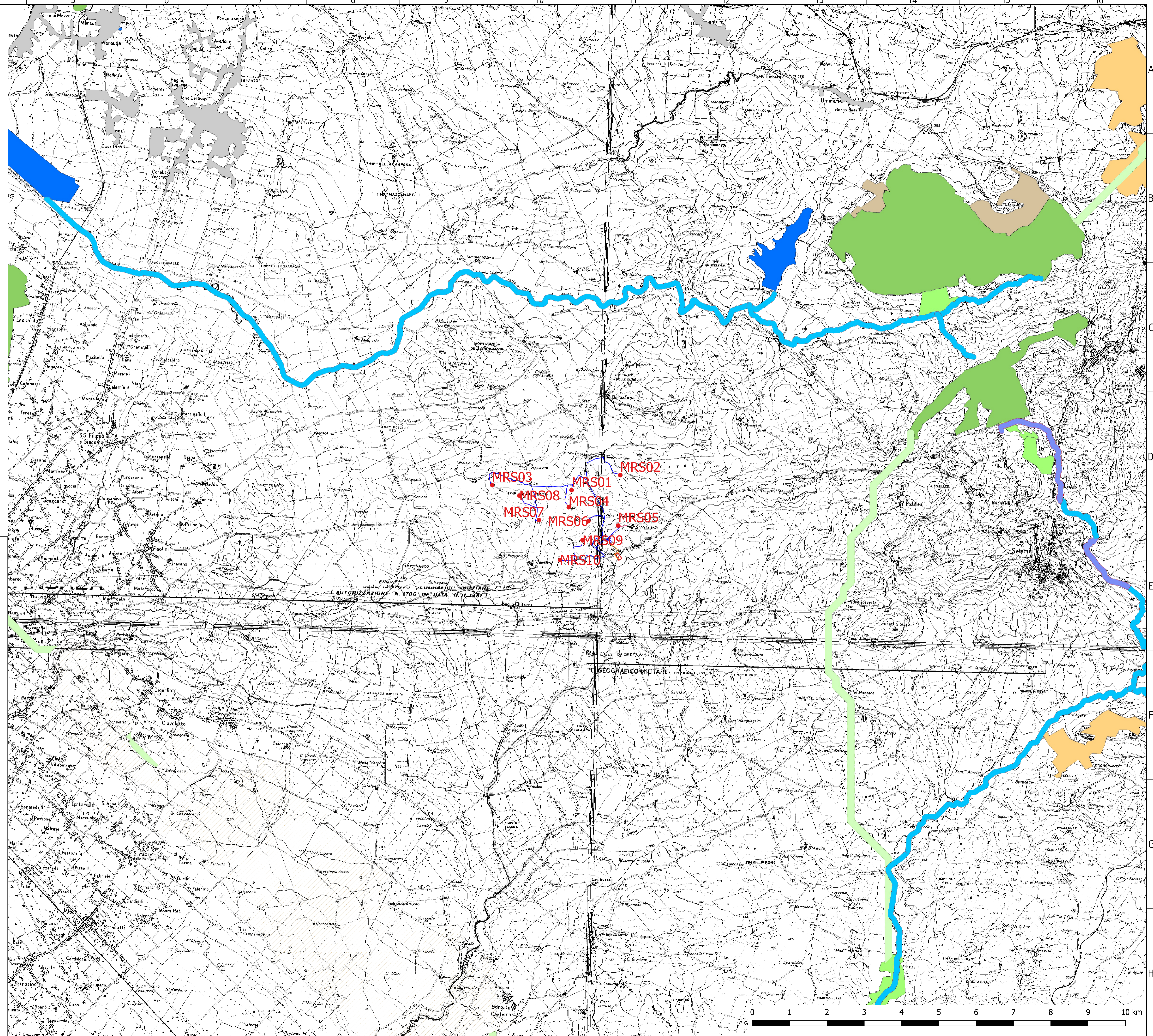


LEGENDA

- Aerogeneratore da 5.6 MW
- Viabilità di nuova realizzazione
- Piazzole definitive di nuova realizzazione
- Cavidotto MT 30 kV
- Raccordo a 220 kV tra Stazione Utente e Stazione elettrica RTN
- Stazione utente 220/30 kV
- Stazione Elettrica RTN a 220kV "Partanna 2"

- rete_ecologica_siciliana**
- Capoluoghi di provincia
 - Nodi RES
 - Pietre da guado (Stepping stones)
 - Pietre da guado - Zone umide
 - Zone umide
 - Zone umide da riqualificare
 - Pietre da guado - Altre zone
 - Altre zone
 - Altre zone da riqualificare
 - Pietre da guado - Stagni
 - Stagni
 - Aree di collegamento (corridoi ecologici)
 - Corridoi lineari
 - Corridoi lineari da riqualificare
 - Corridoi lineari
 - Corridoi diffusi
 - Corridoi diffusi da riqualificare
 - Corridoi diffusi
 - Zone cuscinetto (Buffer zones)



REGIONE SICILIANA
 PROVINCIA DI TRAPANI
 COMUNE DI MARSALA

PROGETTO DI UN IMPIANTO EOLICO E DELLE RELATIVE OPERE DI CONNESSIONE DA REALIZZARE IN AGRO DI MARSALA (TP) IN LOCALITA' C.DA MESSINELLO DI POTENZA COMPLESSIVA DI 56,00 MW DENOMINATO "Marsa-Allah"



PROGETTO DEFINITIVO

COMMESSA	FASE	ELABORATO	REV.
MRS	PD	A_27	0

ELABORATO		SCALA	
Carta Rete Ecologica Siciliana		1/50.000	

DATA	DESCRIZIONE	REDDATO	VERIFICATO	APPROVATO
Novembre 2021	Prima emissione	AA	MD	LG

Richiedente GRV WIND SICILIA 2 S.r.l. Sede Legale: Via Durini 9, 20122 Milano PEC: grwinditalia@legalmail.it Cod. Fisc. e P.IVA 11643110965	 Progettazione Responsabile Tecnico Arch. Luigi Giocondo
--	---

