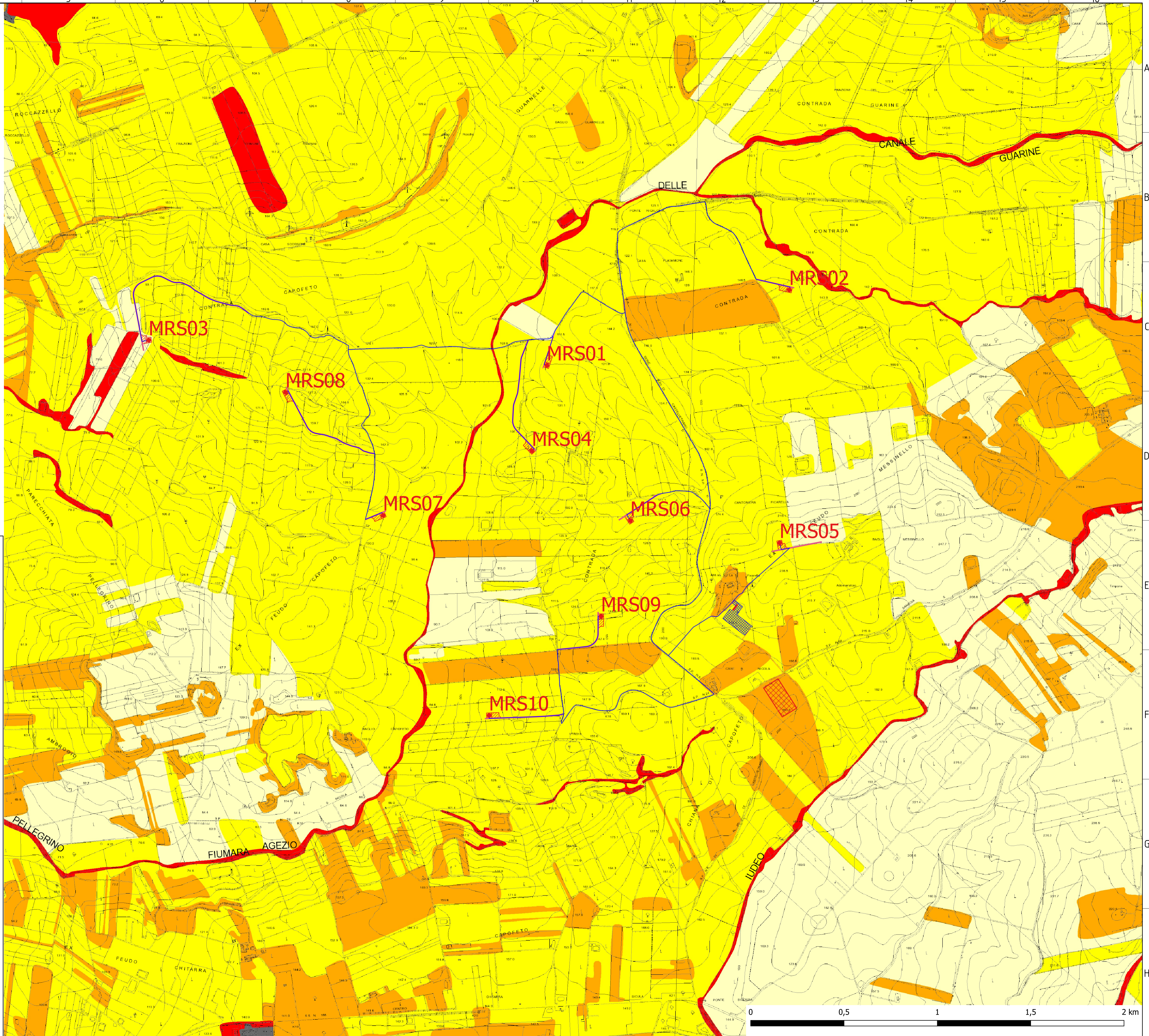


LEGENDA

- Aerogeneratore da 5.6 MW
- Viabilità di nuova realizzazione
- Piazzole definitive di nuova realizzazione
- Cavidotto MT 30 kV
- Raccordo a 220 kV tra Stazione Utente e Stazione elettrica RTN
- Stazione utente 220/30 kV
- Stazione Elettrica RTN a 220kV "Partanna 2"

cartanatura_fragilitaambientale

- Limiti Provinciali
- Limiti Comunali
- Carta Fragilità Ambientale
- Bassa
- Media
- Alta
- Molto alta



REGIONE SICILIANA
PROVINCIA DI TRAPANI
COMUNE DI MARSALA



PROGETTO DI UN IMPIANTO EOLICO E DELLE RELATIVE OPERE DI CONNESSIONE DA REALIZZARE IN AGRO DI MARSALA (TP) IN LOCALITA' C.DA MESSINELLO DI POTENZA COMPLESSIVA DI 56,00 MW DENOMINATO "Marsa-Allah"



PROGETTO DEFINITIVO

COMMESSA	FASE	ELABORATO	REV.
MRS	PD	A_31	0

ELABORATO	Carta della fragilità ambientale	SCALA	1/10.000
-----------	----------------------------------	-------	----------

DATA	DESCRIZIONE	AA	MD	LG
Novembre 2021	Prima emissione			

Richiedente
GRV WIND SICILIA 2 S.r.l.
Sede Legale: Via Durini 9, 20122 Milano
PEC: grvwindsicilia2@legalmail.it
Cod. Fisc. e P.IVA 11643110965

Progettazione
Antex group
Sede Legale: Via Salsotto, 6 - 36013 Castelnuovo (VI)
Via S. Zorza, 6 - Loc. Badoere - 36100 Bassano (VI)
www.antexgroup.it

Responsabile Tecnico
Arch. Luigi Giocondo

