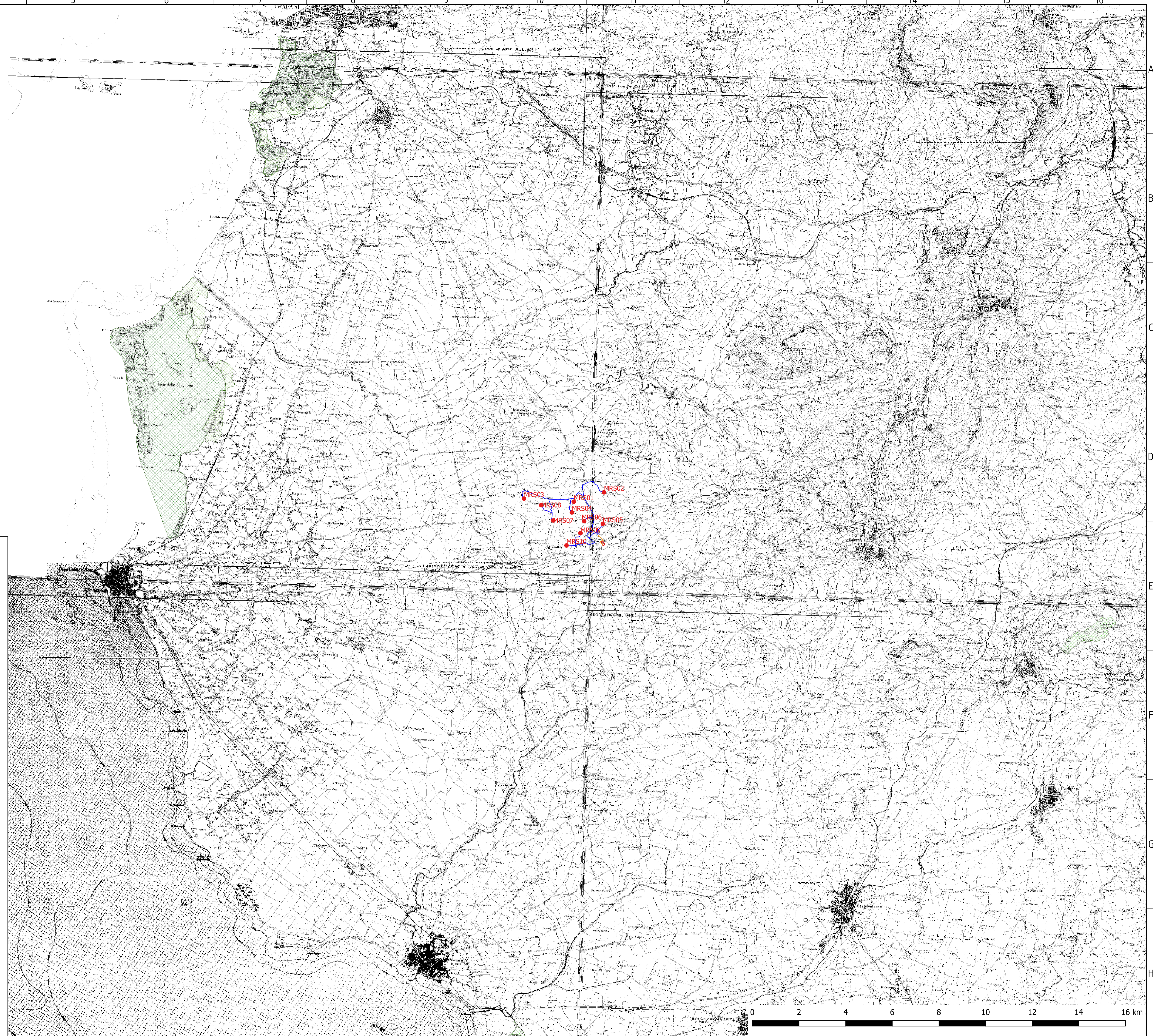



# LEGENDA


- Aerogeneratore da 5.6 MW
- Viabilità di nuova realizzazione
- Piazzole definitive di nuova realizzazione
- Cavidotto MT 30 kV
- Raccordo a 220 kV tra Stazione Utente e Stazione elettrica RTN
- Stazione utente 220/30 kV
- Stazione Elettrica RTN a 220kV "Partanna 2"

- Parchi\_Riserve**
- Parchi e Riserve
- Parchi**
- Zona A
  - Zona B
  - Zona C
  - Zona D
- Parco Sicani**
- Zona A
  - Zona B
  - Zona D
- Riserve**
- R.N.I., A
  - R.N.I., B
  - R.N.I., B1
  - R.N.O., A
  - R.N.O., A marina
  - R.N.O., B
  - R.N.O., B1
  - R.N.O., B2
  - R.N.O.
  - R.N.O./R.N.I., A
  - R.N.O./R.N.I., B
  - R.N.S., A
  - R.N.S., B
  - R.N.S.






**REGIONE SICILIANA**  
 PROVINCIA DI TRAPANI  
 COMUNE DI MARSALA



PROGETTO DI UN IMPIANTO EOLICO E DELLE RELATIVE OPERE DI  
 CONNESSIONE DA REALIZZARE IN AGRO DI MARSALA (TP) IN LOCALITA' C.DA  
 MESSINELLO DI POTENZA COMPLESSIVA DI 56,00 MW DENOMINATO  
 "Marsa-Allah"




PROGETTO DEFINITIVO

CONMESSA	FASE	ELABORATO	REV.
MRS	PD	A_35	0


ELABORATO		Tavola Parchi e Riserve		SCALA		1/80.000			
Novembre 2021		Prima emissione		AA		MD		LG	
DATA	DESCRIZIONE	REDATTO	VERIFICATO	APPROVATO					

**Richiedente**  
**GRV WIND SICILIA 2 S.r.l.**  
 Sede Legale: Via Durini 9, 20122 Milano  
 PEC: grvwindsicilia2@legalmail.it  
 Cod. Fisc. e P.IVA 11643110965



**Antex**  
group

Sede Legale: Via Sordani, 6 - 36013 Castelnuovo (VI)  
 Uff. di Marsala - Loc. Subbotino - 96100 Marsala (SR)  
 web: www.antexgroup.it



**Responsabile Tecnico**  
 Arch. Luigi Giocondo

